

4 393





К-311

13

ОТДѢЛЪ СТАТИСТИКИ
Костромского Городского Совѣта Рабочихъ Депутатовъ.

4393

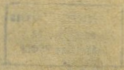
~~50178/8~~

1202

60094

9

Населеніе г. Костромы.



11895



М. Д.

БИБЛИОТЕКА
Музея Истории
и реконструкции
г. Москвы

КОСТРОМА.
Советская Типографія.
1918.

ГОСУДАРСТВЕННОЕ УЧРЕЖДЕНИЕ
"Центральный архив Российской Федерации"

Историческое общество

Удостоверение
№ 369611
Федеральный архив России

369611 ✓✓

Историческое общество
Учредительное собрание
1992 г.

Историческое общество
1992 г.

1992

312 (47)
H-311

366

4 393



ПРЕДИСЛОВІЕ.

Въ апрѣлѣ мѣсяцѣ с. г. статистическимъ отдѣленіемъ по свѣдѣніямъ, полученнымъ изъ городского карточного продовольственного бюро, было проведено исчисленіе населенія въ городѣ. Нельзя, понятно, утверждать, что полученная такимъ путемъ цифра численности населенія отличается большой точностью. Въ основаніи записей населенія въ продовольственныхъ книгахъ лежатъ полицейскія свѣдѣнія «о пропискѣ и выпискѣ». И если въ прежнее время, когда полицейская прописка и выписка населенія не была связываема съ полученіемъ хлѣба, домохозяева не рѣдко цѣлыми мѣсяцами забывали *выписывать* выбывающихъ отъ нихъ жителей, то теперь на эту забывчивость можно натолкнуться гораздо чаще. Обратные же случаи—не прописки въѣзжающаго въ городъ населенія, по всѣй вѣроятности, составляютъ рѣдкое исключеніе. Необходимо, впрочемъ, замѣтить, что по постановленію городской думы въ началѣ этого года была произведена заново сплошная прописка всего городского населенія, при чемъ въ новыя домовыя книги населеніе заносилось лишь при условіи предъявленія документовъ, удостоверяющихъ проживаніе въ городѣ, старыя же домовыя книги отбирались. Далѣе, счетчикамъ, занятымъ ежемѣсячной разноской продовольственныхъ карточекъ, вмѣняется въ обязанность путемъ опроса домохозяевъ и квартирохозяевъ провѣрять численность населенія въ квартирахъ. Все это до нѣкоторой степени можетъ гарантировать отъ введенія въ подсчетъ большого количества въ дѣйствительности не проживающаго въ городѣ населенія. Тѣмъ не менѣе мы не отрицаемъ возможности преувеличенія полученныхъ указаннымъ путемъ цифръ численности населенія въ городѣ. Хотя врядъ ли есть серьезныя основанія считать, что оно является значительнымъ. Численность населенія въ Костромѣ за послѣдніе мѣсяцы вообще должна была сильно увеличиться: во первыхъ за счетъ прибывшихъ съ фронта солдатъ, во вторыхъ за счетъ населенія эвакуированныхъ учреждений и бѣженцевъ изъ столицъ и западныхъ областей. Замѣтимъ, что данныя адреснаго стола за послѣдніе

393

41

мѣсяцы отмѣчаютъ непрерывный и значительный перевѣсъ прибывающаго въ городъ населенія надъ выбывающимъ изъ города.

Сводка численности населенія и возрастнаго состава его проведена по районамъ города и кварталамъ, отдѣльно подсчитано населеніе пригородныхъ поселковъ.

Районы, на которые при подсчетѣ населенія разбитъ городъ, слѣдующіе:

I. Центральный торговый, ограниченный съ юга Волгой и съ остальныхъ сторонъ дугою, составленной изъ улицъ Царевской, Заводской, Дмитриевской, Покровской, Гимназической.

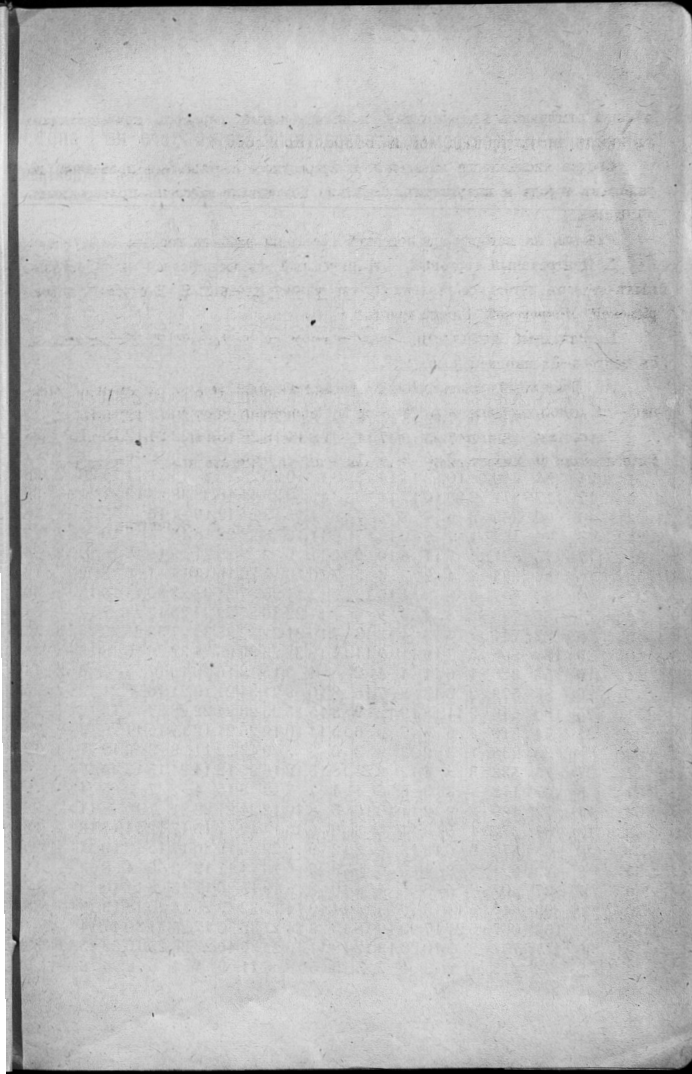
II. Западный фабричный, ограниченный р. р. Волгой и Костромой и съ востока Еленинской улицей.

III. Восточный обывательскій, расположенный между Еленинской улицей—съ одной стороны и р. Черной и Черновской землей съ другой.

Въ составъ пригородовъ вошли: Черновская земля, Ипатьевская сл., Богословская и Андреевская, Спасская слобода, Никольская и Городище.

Завѣд. стат. отд. *Е. Ковалевъ.*





Приго

рокам.

№ № кварт. лопь 1	Число квартир		М у ж ч и н ь											Итого по городу										
	в Число квартир в квартале	Душ обоего пола	До 1 г.	От 1-2	3-4	5-6	7-8	9-10	11-12	13-14	15-16	17-19	20-24		25-29	30-34	35-39	40-44	45-49	50-59	Старше 60	Всего по району	Всего	
Черновский	92	391	294	637	171	1067	16	21	25	30	37	49	67	90	101	112	124	128	134	149	181	228	305	
Зарбучный	294	562	637	171	1067	16	21	25	30	37	49	67	90	101	112	124	128	134	149	181	228	305	405	
Завольский	391	637	171	1067	16	21	25	30	37	49	67	90	101	112	124	128	134	149	181	228	305	405	505	
Итого по району	777	1390	1555	4054	4054	2024	1555	505	1555	2024	1555	505	1555	2024	1555	505	1555	2024	1555	505	1555	2024	1555	505
Всего по городу	3215	6384	7234	1390	1555	4054	4054	2024	1555	505	1555	2024	1555	505	1555	2024	1555	4054	4054	2024	1555	505	1555	4054

Примечание. В общем итоге населения указывается показаны лица, получающие

			Ж е н щ и н ь																					
			До 1 г.	От 1-2 г.	3-4	5-6	7-8	9-10	11-12	13-14	15-16	17-19	20-24	25-29	30-34	35-39	40-44	45-49	50-59	Старше 60	Всего по району	Всего		
Черновский	92	391	294	637	171	1067	16	21	25	30	37	49	67	90	101	112	124	128	134	149	181	228	305	
Зарбучный	294	562	637	171	1067	16	21	25	30	37	49	67	90	101	112	124	128	134	149	181	228	305	405	
Завольский	391	637	171	1067	16	21	25	30	37	49	67	90	101	112	124	128	134	149	181	228	305	405	505	
Итого по району	777	1390	1555	4054	4054	2024	1555	505	1555	2024	1555	505	1555	2024	1555	505	1555	4054	4054	2024	1555	505	1555	4054
Всего по городу	3215	6384	7234	1390	1555	4054	4054	2024	1555	505	1555	2024	1555	505	1555	2024	1555	4054	4054	2024	1555	505	1555	4054

пособы в основном персонально, а по спискам учреждений (богадильни, приюты и пр.).

Государственный
исторический
музей СССР

БИБЛИОТЕКА
Музея Историка
и реконструкция
г. Москвы

Население г. Костромы и пригородов по исчислению

1912 года, переписям 1915 и 1917 годов и по исчислению 1918 г.

Таблица II-я.

№М кварталов.	Число владѣній.			Число квартир.							
	По исчисленію 1912 г.			По исчисленію 1918 г.							
	Застроенныхъ.	Незастроенныхъ.	Всего.	По переписи 1915 г.	По переписи 1917 г.	По переписи 1918 г.					
1 и Ущ. с.	9	—	9	12	8	11	49	17	46	39	41
2	19	—	19	18	20	19	101	89	96	98	
3	22	—	22	21	20	19	69	72	72	76	
4	17	—	19	19	20	21	42	52	53	54	
5	9	—	9	11	11	9	25	29	24	26	
6	10	1	11	6	5	4	45	22	18	18	
7	7	1	8	9	10	8	19	17	16	20	
8	7	—	7	7	7	7	11	12	12	9	
9 и 9а.	11	—	11	11	10	16	17	15	20	29	17/20
10	10	—	10	10	11	11	28	24	23	22	
10а	12	—	12	12	Св. Чернов. 11	11	25	25	—	23	
11 и 11а.	15	—	15	15	18	16	52	55	56	49	
12	23	—	23	24	23	21	59	62	61	62	
13	18	—	18	17	16	14	47	46	43	46	
14	33	—	33	35	33	33	89	92	87	84	
15	24	—	25	25	25	25	72	74	77	76	
16	21	—	21	23	21	21	69	73	73	74	
17	29	—	29	29	32	32	93	93	101	100	
18	10	—	10	9	9	10	24	25	27	27	
19 и 19а.	6	—	6	6	6	5	24	23	16	21	
20	8	—	8	7	7	7	54	58	27	30	
21	21	—	21	23	24	24	76	92	110	84	
22	1	—	22	17	17	17	112	110	108	117	
23	19	—	19	18	16	16	56	60	63	60	
24	17	—	17	18	17	18	62	65	59	60	
25	10	—	10	10	11	11	41	38	43	42	

Число жителей.									На 100 мужч.				Общая площадь кварт. (въ кв. с.)	Число кв. с. на 1 кв. по переписи 1915 г.				
По исчисленію 1912 г.			По переписи 1915 г.			По переписи 1917 г.			По исчисленію 1918 г.			женщины въ:						
Мужч.	Женщ.	Всего.	Мужч.	Женщ.	Всего.	Мужч.	Женщ.	Всего.	Мужч.	Женщ.	Всего.	1912 г.			1915 г.	1917 г.	1918 г.	
88	140	228	45	51	96	79	133	212	146	193	339	159	113	168	132	8029	84	
			93	125	218												2710	12
226	282	508	217	305	522	224	309	533	274	294	568	125	140	138	107	5365	11	
197	201	398	196	246	442	176	258	434	227	261	488	102	125	147	115	8700	20	
107	110	217	109	174	283	173	176	349	177	166	343	103	159	102	94	9960	35	
34	46	80	81	100	181	73	102	175	97	115	212	135	123	140	119	7344	41	
63	108	171	57	08	165	43	104	147	68	127	195	171	189	242	187	7206	44	
37	42	79	53	60	113	56	61	117	80	76	156	114	113	109	94	3456	31	
25	25	50	31	26	57	29	23	52	29	24	53	100	83	79	86	3744	66	
36	34	70	38	32	70	55	54	109	69	82	151	94	84	84	84	5760	82	
61	59	120	49	52	101	69	82	151	75	72	147	98	106	136	96	3168	31	
56	54	110	56	79	135	120	163	283	73	78	151	96	141	—	107	4752	35	
138	115	253	153	193	346	133	202	335	156	172	328	83	126	152	110	6340	18	
156	178	334	149	202	351	147	206	353	193	236	429	114	135	140	122	6624	19	
141	124	265	136	133	269	145	141	286	177	147	324	88	97	97	83	4720	18	
202	208	410	220	277	497	188	285	473	259	272	531	103	125	152	105	7437	15	
148	169	317	152	210	362	169	259	428	206	261	476	114	138	153	126	7884	23	
145	159	304	130	187	317	166	188	354	186	213	399	110	143	113	114	5355	17	
172	239	411	204	303	507	204	346	550	270	340	610	139	148	170	127	16510	33	
46	80	126	55	66	121	58	79	137	66	74	140	174	165	136	112	2000	17	
58	70	128	118	91	209	116	86	202	91	49	69	118	121	14	153	141	8930	10
			83	39	157												6980	44
59	466	525	87	494	591	48	90	138	74	127	201	789	567	188	172	11718	20	
195	245	440	229	295	524	192	275	467	289	351	640	126	128	143	121	10440	20	
364	321	685	325	391	716	265	418	683	397	474	871	88	120	158	119	10944	15	
177	151	328	154	176	330	144	170	314	182	183	365	85	114	118	101	4720	14	
162	156	318	170	198	368	154	198	352	224	240	464	96	116	128	107	6768	18	
108	162	270	81	160	241	93	146	239	110	138	248	150	197	157	125	6059	25	

№№ кварталов.	Число владений.				Число квартир.					
	По исчислению 1912 г.				По исчислению 1915 г.					
	Застроенных.	Незастроенных.	Всего.	По переписи 1915 г.	По переписи 1917 г.	По переписи 1918 г.	По переписи 1912 г.	По переписи 1915 г.	По переписи 1917 г.	По переписи 1918 г.
26	19	—	19	19	18	19	67	73	68	77
27	15	—	15	12	11	11	51	50	57	31
28	21	—	21	21	21	21	72	74	78	76
29	38	—	38	38	37	37	115	120	128	125
30	13	—	13	12	14	12	77	50	61	72
31	6	—	16	17	16	17	68	75	75	75
32	12	—	12	12	14	13	50	50	46	40
33	6	—	6	6	5	5	19	17	15	14
34	5	—	8	6	11	11	18	27	38	37
35	6	—	8	5	4	4	18	19	12	9
36	17	—	17	17	16	16	58	58	52	56
37	25	—	25	24	23	23	87	94	91	87
38	28	—	28	24	26	27	85	95	82	85
39	23	—	23	25	25	26	88	93	83	82
40	26	—	26	26	25	25	134	123	128	128
41	17	—	17	18	17	16	54	55	55	53
42	21	—	22	22	20	22	79	87	81	86
43	11	10	21	18	17	34	59	67	64	64
44	8	2	10	10	9	9	22	28	30	28
45	9	6	15	10	7	9	28	40	43	38
46	27	2	29	30	34	33	70	97	94	84
47	30	—	30	27	27	26	90	82	81	83
48	5	1	6	6	—	—	8	19	40	—
48a	2	—	2	24	21	22	6	6	—	40
49	15	3	18	14	19	19	32	36	33	37
50	29	—	29	32	34	32	103	112	113	112
51	27	—	27	29	25	25	110	111	113	100
52	21	—	21	21	21	21	77	75	78	74
53	7	—	7	8	8	8	50	36	38	38
54	25	—	25	21	26	27	74	76	85	75
55	43	—	44	37	88	37	144	168	164	157
56	26	—	26	25	23	21	65	81	77	75
57	12	—	12	11	22	—	24	37	47	—
57a	—	—	—	12	5	23	—	9	12	42

Число жителей.									На 100 мужч.				Общая площадь кварт. (в кв. с.)	Число кв. с. на 1 кв. м. территории 1915 г.			
По переписи 1912 г.			По переписи 1915 г.			По переписи 1917 г.			По переписи 1918 г.			женщинам кв.:					
Мужч.	Женщ.	Всего.	Мужч.	Женщ.	Всего.	Мужч.	Женщ.	Всего.	Мужч.	Женщ.	Всего.	1912 г.			1915 г.	1917 г.	1918 г.
180	201	381	181	224	405	159	234	393	195	248	443	112	173	147	117	5550	14
420	170	590	392	204	596	115	151	266	165	178	343	40	52	31	108	6180	11
761	190	951	144	208	352	158	242	400	191	240	431	25	136	153	126	13824	39
244	283	527	240	316	556	256	327	583	333	361	694	116	131	128	108	9192	18
284	292	576	301	332	633	194	341	535	259	320	579	103	110	176	124	10656	17
172	170	342	172	251	423	186	243	429	240	281	521	99	145	130	117	8784	21
115	123	238	161	135	296	107	156	263	131	144	275	107	77	146	110	10050	34
40	44	84	177	79	256	32	46	78	42	41	83	110	44	144	98	8352	33
44	30	94	51	89	140	101	127	228	105	123	228	114	174	126	117	13680	98
58	60	118	46	67	113	102	62	164	37	73	110	103	121	61	197	11664	103
133	150	283	127	175	302	129	177	306	168	206	374	113	137	137	123	8470	28
196	247	443	229	285	514	233	297	530	307	310	617	126	124	127	101	11800	23
289	292	581	374	353	727	291	313	604	315	415	730	101	94	108	132	11808	10
224	210	434	321	329	650	240	335	575	357	389	746	94	102	139	109	13248	20
294	351	645	281	384	665	301	335	636	366	442	808	119	100	111	121	17150	26
107	144	251	127	172	299	118	134	252	145	181	326	135	135	114	125	7992	27
192	221	413	191	236	427	165	259	424	214	272	486	115	128	157	127	9443	22
85	87	172	146	198	344	173	201	374	190	203	393	102	135	116	107	12670	37
59	61	120	66	86	152	73	101	174	84	100	184	103	139	138	119	13725	90
70	69	139	88	110	198	139	153	292	124	126	250	99	125	110	102	14580	74
174	184	358	245	283	528	270	335	605	270	335	555	106	116	124	106	14112	27
230	294	524	166	265	431	166	277	443	254	325	579	128	159	167	128	11000	26
15	16	31	31	33	47	80	131	153	284	—	100	135	275	—	—	1629	20
14	20	34	20	15	35	—	—	—	—	—	143	75	—	—	—	5904	169
87	96	183	79	95	174	68	98	166	84	106	190	110	120	142	126	9072	52
229	231	460	241	294	535	243	339	582	321	371	692	101	121	139	116	13462	25
276	257	533	254	348	602	260	348	608	290	350	646	93	135	134	120	10007	17
166	207	373	176	234	410	162	265	427	215	295	510	125	133	164	137	4988	12
124	104	228	435	84	519	651	107	758	127	111	238	84	19	16	87	9648	19
177	178	355	200	187	387	315	156	471	262	270	532	101	98	49	103	8816	23
326	322	648	438	497	935	470	590	1060	506	542	1048	99	113	126	107	13205	14
158	136	294	230	259	489	232	284	516	263	256	519	86	110	122	97	20320	42
55	70	125	103	106	209	105	150	255	—	—	305	—	—	—	—	7390	5
—	—	—	23	34	57	16	38	54	140	160	—	—	—	—	—	1020	18

№№ кварталов.	Число владѣній.						Число квартир.			
	По численности 1912 г.			По переписи 1915 г.	По переписи 1917 г.	По численности 1918 г.	По численности 1912 г.	По переписи 1915 г.	По переписи 1917 г.	По численности 1918 г.
	Застроенных.	Незастроенных.	Всего.							
				Застроенных.	Незастроенных.	Всего.				
58	14	—	14	15	15	14	30	35	34	30
58а	12	—	12	12	12	12	21	25	21	20
59	35	—	35	32	35	30	111	133	123	124
60	35	—	35	38	41	41	111	138	149	150
61	8	—	8	7	8	8	31	31	26	27
62	12	—	12	12	12	11	67	71	75	73
63	12	—	12	12	13	13	64	70	67	67
64	20	—	20	18	19	20	97	97	92	95
65	7	—	7	7	8	8	25	27	30	29
66	11	—	11	12	7	7	44	53	37	37
67	10	1	11	11	9	9	28	26	25	23
68	9	1	10	9	10	9	15	20	21	18
69	32	1	33	29	30	30	130	140	135	148
70	22	—	22	21	21	20	92	98	94	99
71	28	—	28	27	30	31	127	158	158	153
72	37	1	38	36	35	36	122	126	113	117
72а	—	—	—	1	—	—	—	—	—	—
73	9	—	9	7	8	8	56	34	35	33
74	18	—	18	20	18	18	44	53	48	47
75	30	—	30	33	31	32	93	100	98	108
76	18	1	19	26	34	34	59	72	86	79
77	23	—	23	24	24	22	123	126	113	107
78	—	—	—	24	26	22	72	70	67	73
79	27	—	27	24	27	27	115	112	112	109
80	45	2	47	45	44	44	165	179	179	177
80а	10	1	11	12	13	13	34	45	49	49
81	57	2	59	50	58	58	264	269	264	268
82	24	—	24	23	23	22	63	62	68	67
83	23	—	23	23	24	23	71	88	83	85
84	37	—	37	39	20	38	156	162	163	159
85	27	2	29	26	25	25	132	133	135	135
86	59	—	59	56	57	58	293	302	306	229
87	13	—	13	—	22	12	48	48	58	48
87а	17	—	17	34	—	21	44	58	—	60

№№ кварталов.	Число жителей.												На 100 мужч.				Общая площадь кварт. (въ кв. с.)	Число кв. сак. на 1 кв. по переписи 1912 г.
	Почисленно 1912 г.			По переписи 1915 г.			По переписи 1917 г.			Почисленно 1918 г.			женщины къ:					
	Мужч.	Женщ.	Всего.	Мужч.	Женщ.	Всего.	Мужч.	Женщ.	Всего.	Мужч.	Женщ.	Всего.	1912 г.	1915 г.	1917 г.	1918 г.		
69	78	147	59	88	147	53	90	143	83	92	175	113	149	169	111	4070	28	
53	56	109	71	60	131	53	60	113	58	54	112	106	84	113	93	1986	15	
302	281	583	357	471	828	329	443	772	385	411	796	93	131	134	107	12960	16	
277	260	537	343	392	735	335	476	811	434	499	933	94	111	142	115	15498	21	
108	75	183	94	66	160	55	54	109	99	73	172	69	70	98	74	2394	15	
200	181	381	153	217	370	190	244	434	223	237	460	91	141	128	107	7254	20	
213	140	353	334	171	505	450	171	621	186	186	372	66	51	36	100	10850	21	
197	237	434	181	299	480	183	305	488	256	320	576	120	109	112	125	7488	16	
43	64	107	54	63	117	95	109	204	116	105	221	149	116	115	91	2016	17	
158	101	259	159	145	304	98	128	226	172	135	307	64	90	131	78	3168	10	
67	70	137	66	77	143	54	70	124	67	75	142	104	116	131	112	3872	27	
44	47	91	50	69	119	57	77	134	61	66	127	107	138	135	108	2320	19	
339	336	675	342	421	763	344	488	829	461	526	987	99	123	143	114	14868	19	
241	245	486	219	300	519	253	327	580	284	356	640	102	136	124	125	6470	12	
332	327	659	400	505	905	407	506	913	478	589	1067	99	126	124	123	12528	14	
328	659	987	283	379	662	293	400	693	332	429	754	201	134	137	127	11808	18	
—	—	—	—	—	—	—	—	—	—	—	—	—	—	—	—	7202	26	
2357	92	2429	91	82	173	74	106	180	96	119	215	4	90	143	124	17712	102	
118	117	235	127	170	297	87	135	222	145	149	294	99	134	153	103	3090	10	
235	279	514	232	328	560	229	338	567	320	380	700	119	141	148	119	6768	12	
169	176	345	255	294	549	244	352	596	314	396	710	104	115	144	126	8064	15	
304	328	632	307	440	747	241	378	619	328	410	738	108	143	157	125	9700	13	
273	173	446	217	222	439	193	245	438	267	244	511	63	102	127	100	11907	25	
266	315	581	224	386	610	236	377	613	311	407	718	118	167	160	121	8280	14	
464	608	1072	461	697	1158	469	743	1212	596	734	1330	131	151	158	123	13810	11	
96	130	226	162	194	356	163	242	405	186	243	429	135	119	148	131	3082	9	
812	971	1783	763	1118	1881	790	1108	1894	934	1177	2111	120	146	140	126	20448	11	
133	206	339	120	230	350	119	249	368	156	249	405	155	191	209	160	5124	15	
159	224	383	187	295	482	205	279	484	280	310	590	141	158	136	111	11520	24	
393	499	892	393	586	979	328	587	915	470	587	1057	127	149	179	125	13420	14	
316	421	737	319	523	842	339	516	855	410	527	937	133	164	152	129	6832	8	
918	1140	2067	975	1442	2417	905	1421	2326	1022	1414	2436	125	149	157	138	14688	6	
168	182	350	151	221	372	185	247	432	174	248	422	108	146	134	143	878	2	
151	187	338	191	321	517	—	—	—	—	—	233	289	522	124	168	—	124	—

№№ кварталов.	Число владений.						Число квартир.			
	По подсчёту 1912 г.			По переписи 1915 г.	По переписи 1917 г.	По подсчёту 1918 г.	По подсчёту 1912 г.	По переписи 1915 г.	По переписи 1917 г.	По подсчёту 1918 г.
	Застроенных.	Незастроенных.	Всего.							
88	17	—	18	20	18	18	54	64	65	60
88а	23	—	23	26	25	26	69	86	88	80
Кладбище 99 и бездвала	1	—	1	1	1	2	2	2	1	2
90 и 91	60	—	60	70	58	189	234	180	11/111	
92	1	—	1	1	2	16	7	1	57	51
92а	1	—	1	1	1	10	29	—	—	—
93	не переписано.	—	—	15	15	—	—	37	41	—
94	19	—	19	20	3	3	104	108	84	84
95	23	—	23	21	20	19	89	88	67	67
96	32	1	33	31	42	31	192	190	245	194
97	32	—	32	32	32	32	176	182	194	186
98 и сбервал	33	1	34	39	27	1	179	190	175	175
99	40	—	40	42	38	38	222	253	244	244
100	18	—	18	18	18	19	121	92	91	79
101	23	—	23	27	26	26	77	82	79	76
102	14	—	14	14	14	14	48	49	46	47
103	13	—	13	13	11	12	38	39	32	33
104	11	—	11	13	27	13	61	56	71	62
105	11	—	11	12	12	14	47	49	47	45
106	24	—	24	24	25	25	64	71	61	67
107	23	—	23	23	23	23	95	100	99	98
108	15	—	15	15	15	14	83	80	73	74
109	9	—	9	6	14	14	35	40	46	44
110	8	—	8	11	4	4	18	19	17	6
111	29	—	29	27	27	28	128	119	113	114
112	1	—	1	1	1	1	48	28	48	48
113 и 114	2	—	2	6	1	1	46	58	213	278
115	1	—	1	1	1	1	8	7	5	5
116	9	—	9	10	13	9	65	42	87	33
117 и 117а	20	1	21	24	22	18	94	108	127	115
118	21	—	21	23	18	18	79	75	74	74

Число жителей.												На 100 мужч.				Общая площадь кварт. (в кв. с.)	Число кв. с. на 1 кв. по переписи 1917 г.
По подсчёту 1912 г.			По переписи 1915 г.			По переписи 1917 г.			По подсчёту 1918 г.			женщины в %:					
Мужч.	Женщ.	Всего.	Мужч.	Женщ.	Всего.	Мужч.	Женщ.	Всего.	Мужч.	Женщ.	Всего.	1912 г.	1915 г.	1917 г.	1918 г.		
186	199	385	170	285	455	171	262	433	198	279	477	107	158	153	141	5540	12
224	231	455	245	312	557	258	346	604	310	325	635	103	127	134	105	21200	38
21	3	24	24	4	28	1	2	3	15	8	23	14	17	200	60	8784	314
529	600	1129	295	506	799	457	679	1136	1136	1136	1136	113	172	149	113	11720	13
23	20	43	13	24	37	174	239	413	186	234	420	87	185	138	126	19008	514
67	68	135	64	75	139	121	142	263	241	186	427	—	—	—	77	—	—
283	316	599	346	466	812	234	326	560	266	335	601	112	135	139	126	18144	22
347	392	739	260	378	638	185	318	803	242	305	547	113	145	172	126	4320	7
583	721	1304	567	875	1442	662	1005	1767	692	884	576	124	155	167	128	10004	7
505	605	1110	450	681	1131	471	765	1236	573	717	1290	120	151	162	126	10440	9
601	639	1240	660	823	1483	534	684	1218	583	749	1332	106	125	133	127	17424	12
697	708	1405	729	987	1716	597	997	1894	789	975	1764	102	135	167	124	14161	8
274	344	618	285	374	659	186	309	495	233	323	566	125	131	166	139	9576	15
204	215	419	204	243	447	192	272	464	258	303	561	105	119	142	118	12300	28
90	145	235	84	171	255	100	164	264	138	171	309	161	204	164	124	4550	18
66	122	188	82	139	221	64	138	202	90	135	225	185	161	216	150	4680	21
150	158	308	189	202	391	298	308	606	226	211	437	105	107	103	93	7344	19
105	168	273	114	316	430	114	185	299	157	211	368	160	277	162	134	9828	23
158	207	365	146	201	347	164	222	386	225	298	523	131	138	165	132	11808	34
214	294	508	247	378	625	237	365	602	305	412	717	137	153	154	135	13859	22
238	262	500	603	288	891	303	298	601	263	304	567	110	48	164	116	4838	5
91	118	209	113	142	255	103	168	271	119	159	278	130	126	163	134	2575	10
51	48	99	46	92	138	71	58	129	79	72	151	94	200	82	91	1694	12
372	394	766	411	436	847	339	452	791	415	464	879	106	106	133	112	20860	25
92	130	222	56	87	143	64	113	177	94	131	225	141	155	177	139	10512	74
630	818	1448	525	706	1231	442	704	1146	787	939	1726	130	135	159	119	49825	40
21	18	39	14	12	26	12	26	38	15	19	34	86	86	217	127	11232	432
704	144	848	331	130	461	279	319	598	126	129	255	20	39	114	102	6800	15
266	288	554	349	387	736	328	446	774	318	402	720	108	111	136	126	11140	15
179	251	430	167	255	422	160	281	441	228	307	535	140	153	176	135	11776	28

NN кварталов.	Число владений.						Число квартир.				
	По исчислению 1912 г.			По переписи 1915 г.			По исчислению 1912 г.		По переписи 1915 г.*		По исчислению 1918 г.
	Застроенных.	Незастроенных.	Всего.	По переписи 1915 г.	По переписи 1917 г.	По исчислению 1918 г.	По переписи 1912 г.	По переписи 1917 г.			
119	16	—	16	14	18	16	103	99	82	62	
120	10	1	11	11	10	10	44	47	66	47	
121 и жилищн. участ. (золот. гора, ради, улрана, бульвар)	27	—	27	32	15	40	30	47	34	78	
Итого из предш. кварталов	2365	54	2419	2444	2407	2438	8999	9519	9657	9434	
Участки жилищн. кварталов, выходящие за городск. черту, но тяготеющие к городским районам	55	1	56	—	28	—	82	83	49	—	
Всего из предш. городской черты	2420	55	2475	2444	2435	2438	9081	9602	9706	9434	
Пригородные районы.											
1. Черноземно-Татарский	не переписано.			134	55*	92	из переписи	326	429*	171	
2. Зарьковский (с. Платовский, Богот, Андреевск. и Пола)	не переписано.			296	—	294	из переписи	548	—	637	
3. Завокский район:	не переписано.			131	1	132	из переписи	178	297	317	
Спасская	не переписано.			133	2	135	из переписи	173	227	253	
Городские	не переписано.			—	—	—	из переписи	93	—	75	
Сельские	не переписано.			356	—	356	из переписи	418	—	—	
Итого из пригор.	264	3	267	1179	412	777	351	1682	699	10624	
ВСЕГО	2684	58	2742	3624	2847	3215	9432	11284	10405	10624	

* Только Черноземная земля без Татарской свободы.

Число жителей.										На 100 мужч.				Общая площадь кварт. (въ кв. с.)	Число кв. сел. на 1 кв. по переписи 1915 г.		
По исчислению 1912 г.			По переписи 1915 г.			По переписи 1917 г.			По исчислению 1918 г.			женщинам къ:					
Мужч.	Женщ.	Всего.	Мужч.	Женщ.	Всего.	Мужч.	Женщ.	Всего.	Мужч.	Женщ.	Всего.	1912 г.	1915 г.			1917 г.	1918 г.
609	248	857	652	283	935	239	253	492	285	372	657	41	43	106	131		
132	103	235	123	154	277	115	141	256	162	177	339	78	124	123	109		
343	285	628	271	208	479	159	130	289	322	717	1039	25	100	82	223		
285	47	332	283	28	311	344	81	425	305	680	970	97	122	135	190		
230	249	479	296	242	538	155	197	352	—	—	—	—	—	—	—		
287	67	354	283	61	344	346	78	424	60	376	976	—	—	—	—		
279	99	378	283	61	344	346	78	424	60	376	976	—	—	—	—		
56	7	63	56	7	63	56	7	63	56	7	63	—	—	—	—		
837	974	1811	837	974	1811	323	418	741	505	562	1067	—	116	129	111		
не переписано.	—	—	не переписано.	—	—	не переписано.	—	—	не переписано.	—	—	—	—	—	—		
не переписано.	1819	1094	2913	не переписано.	—	1555	1818	3373	—	—	—	121	—	—	117		
423	422	845	896	984	1880	912	1070	1982	987	980	1967	100	110	117	99		
410	473	883	721	701	1422	771	774	1545	698	671	1369	115	97	100	96		
не переписано.	237	331	568	не переписано.	—	339	379	718	—	—	—	—	140	—	112		
не переписано.	1012	1274	2286	не переписано.	—	—	—	—	—	—	—	126	—	—	—		
833	895	1728	5022	5838	10850	2006	2262	4268	4084	4410	8494	98	107	119	108		
3383	5022	8405	3383	5022	8405	3383	5022	8405	3383	5022	8405	—	—	—	—		
40285	5838	46123	40285	5838	46123	40285	5838	46123	40285	5838	46123	—	—	—	—		
73668	10850	84518	73668	10850	84518	73668	10850	84518	73668	10850	84518	—	—	—	—		
27704	2006	29710	27704	2006	29710	27704	2006	29710	27704	2006	29710	—	—	—	—		
36940	2262	39202	36940	2262	39202	36940	2262	39202	36940	2262	39202	—	—	—	—		
64644	4268	68912	64644	4268	68912	64644	4268	68912	64644	4268	68912	—	—	—	—		
34664	4084	38748	34664	4084	38748	34664	4084	38748	34664	4084	38748	—	—	—	—		
41090	4410	45500	41090	4410	45500	41090	4410	45500	41090	4410	45500	—	—	—	—		
98	107	205	98	107	205	98	107	205	98	107	205	—	—	—	—		
121	117	238	121	117	238	121	117	238	121	117	238	—	—	—	—		
133	113	246	133	113	246	133	113	246	133	113	246	—	—	—	—		
119	108	227	119	108	227	119	108	227	119	108	227	—	—	—	—		

* Население различных районов.



0001

Year	Value	Category	Notes
1918	136
1919	139
1920	134
1921	137
1922	138
1923	139
1924	140
1925	141
1926	142
1927	143
1928	144
1929	145
1930	146
1931	147
1932	148
1933	149
1934	150
1935	151
1936	152
1937	153
1938	154
1939	155
1940	156
1941	157
1942	158
1943	159
1944	160
1945	161
1946	162
1947	163
1948	164
1949	165
1950	166
1951	167
1952	168
1953	169
1954	170
1955	171
1956	172
1957	173
1958	174
1959	175
1960	176
1961	177
1962	178
1963	179
1964	180
1965	181
1966	182
1967	183
1968	184
1969	185
1970	186
1971	187
1972	188
1973	189
1974	190
1975	191
1976	192
1977	193
1978	194
1979	195
1980	196
1981	197
1982	198
1983	199
1984	200
1985	201
1986	202
1987	203
1988	204
1989	205
1990	206
1991	207
1992	208
1993	209
1994	210
1995	211
1996	212
1997	213
1998	214
1999	215
2000	216
2001	217
2002	218
2003	219
2004	220
2005	221
2006	222
2007	223
2008	224
2009	225
2010	226
2011	227
2012	228
2013	229
2014	230
2015	231
2016	232
2017	233
2018	234
2019	235
2020	236
2021	237
2022	238
2023	239
2024	240
2025	241
2026	242
2027	243
2028	244
2029	245
2030	246
2031	247
2032	248
2033	249
2034	250
2035	251
2036	252
2037	253
2038	254
2039	255
2040	256
2041	257
2042	258
2043	259
2044	260
2045	261
2046	262
2047	263
2048	264
2049	265
2050	266
2051	267
2052	268
2053	269
2054	270
2055	271
2056	272
2057	273
2058	274
2059	275
2060	276
2061	277
2062	278
2063	279
2064	280
2065	281
2066	282
2067	283
2068	284
2069	285
2070	286
2071	287
2072	288
2073	289
2074	290
2075	291
2076	292
2077	293
2078	294
2079	295
2080	296
2081	297
2082	298
2083	299
2084	300
2085	301
2086	302
2087	303
2088	304
2089	305
2090	306
2091	307
2092	308
2093	309
2094	310
2095	311
2096	312
2097	313
2098	314
2099	315
2100	316

