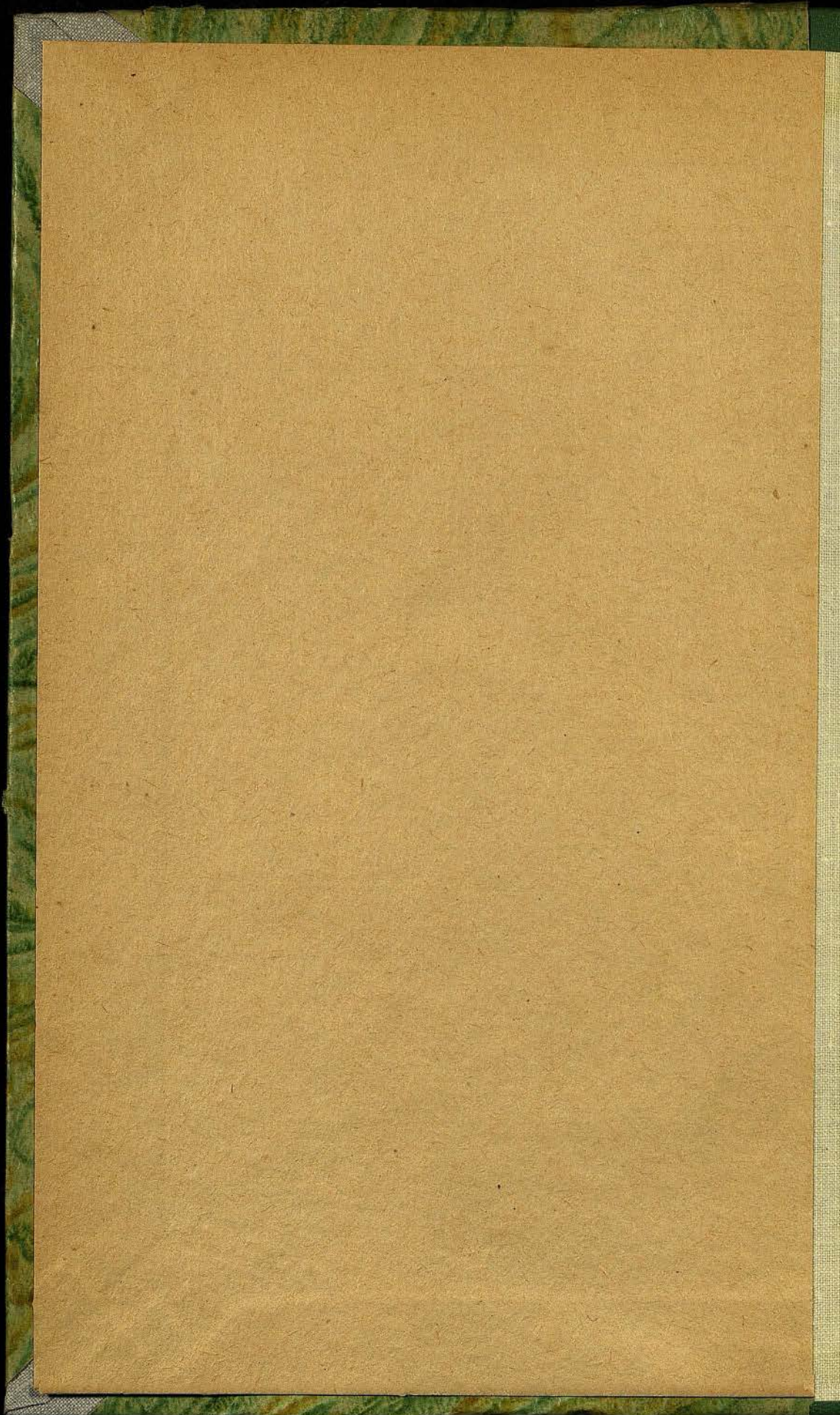
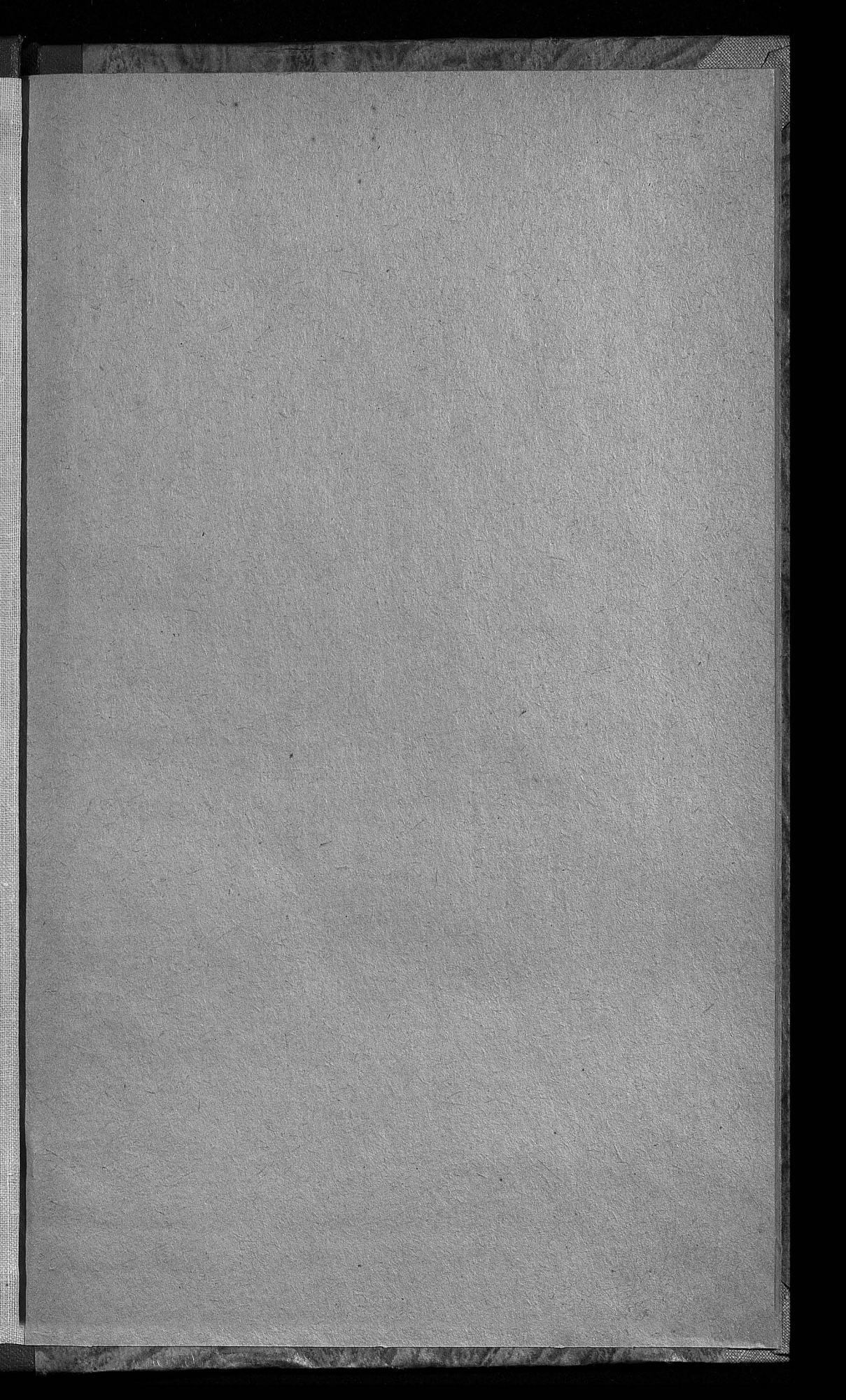
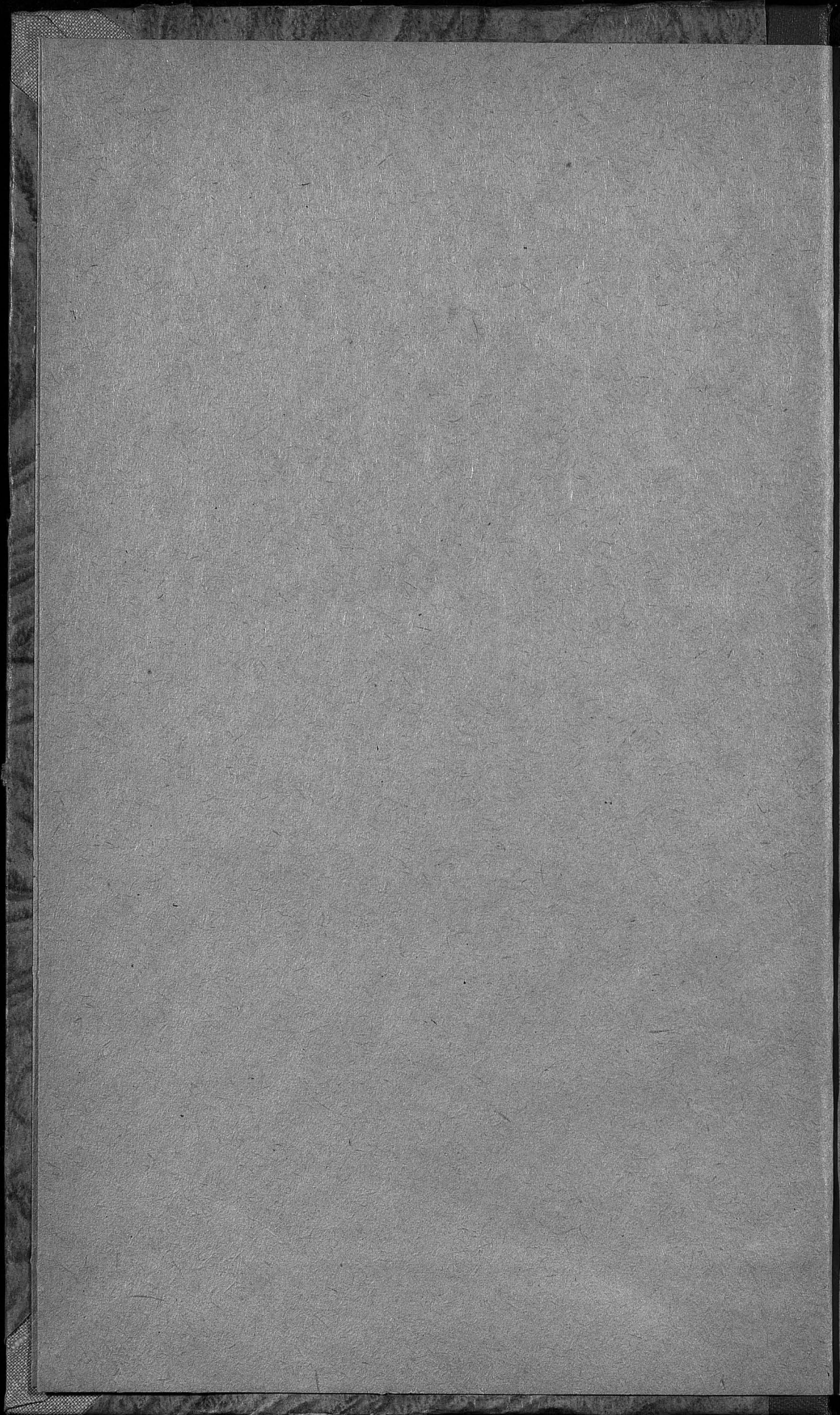


E21127











E 21 127

# СТАТИСТИЧЕСКІЯ СВѢДѢНІЯ

## по г. Костромѣ.

Публикуются Статистическимъ Отдѣленіемъ Городской Управы  
(СВОДНЫЙ БЮЛЛЕТЕНЬ)

# 1916 ГОДЪ.

### СОДЕРЖАНІЕ.

	СТР.		СТР.
I. Метеорологическ. данныя . . .	2	VIII. Свѣдѣн. о колич. грузовъ приб. и отправл. по ж. д. за 1916 г.	20
II. Рождаемость и браки . . . . .	3	IX. Сравнительная таблица цѣнъ на предметы первой необходимости . . . . .	24 V
III. Смертность населенія . . . . .	4	X. Пожары въ Костромѣ . . . . .	30
IV. Движеніе больничъ по больн.	5	XI. Убой, осмотръ и пригонъ скота . . . . .	34
V. Заразныя заболѣванія . . . . .	6	XII. Свѣдѣнія о выдачѣ книгъ въ город. общест. библиотекѣ имени Чижова . . . . .	38
VI. Свѣдѣнія о числѣ лицъ, задержанныхъ при город. полиціи и о количествѣ преступ. и проступ. совершенныхъ по г. Костромѣ въ 1916 г. . . . .	16 V	XIII. Свѣдѣнія о дѣятельности Городского Ломбарда за 1916 г.	40
VII. Свѣдѣнія о количествѣ грузовъ прибывшихъ и отправленныхъ водн. путемъ за навигацію 1916 года . . . . .	18		



ИЗДАТЕЛЬСТВО  
ИСТОРИЧЕСКАЯ  
БИБЛИОТЕКА  
119341

**I. Метеорологическія наблюденія въ городѣ Бостромѣ за 1916 годъ,**  
произведенныя метеорологической станціей Губернской Земской Управы.

**Барометръ, термометръ и осадки.**

Мѣсяцы (время по новому стилю).	Средняя высота барометра (ш.п.).	Температура воздуха термом. Цельсия.			Число дней съ:				Осадки въ миллиметрахъ.						Число дней съ:					
		Средняя.	Максим. абсолютн.	Миним. абсолютн.	Температ.		Льды.	Небомъ.	Пасмурн.	Осадками.	Льдомъ.	Снѣгомъ.	Крупой.	Градомъ.	Льдомъ.	Сильнымъ вѣтромъ.				
					Безъ оттепели.	Съ морозомъ.														
Январь . . .	743,5	— 7,1	+ 1,8	— 30,4	24	30	1	21	8	—	17	—	—	—	—	—				
Февраль . . .	755,0	— 5,6	+ 1,2	— 19,1	26	28	2	19	5	—	17	—	—	—	—	—				
Мартъ . . .	758,5	— 5,6	+ 4,4	— 20,0	20	30	7	10	5	1	5	—	—	—	—	—				
Апрѣль . . .	752,4	+ 4,0	+ 19,2	— 7,0	4	12	12	7	3	6	2	—	—	—	—	—				
Май . . .	749,4	+ 8,5	+ 21,0	0,0	—	2	6	3	8	14	2	1	—	—	—	—				
Іюнь . . .	748,5	+ 15,3	+ 28,0	— 1,2	—	1	4	7	8	12	—	—	—	—	—	—				
Іюль . . .	746,4	+ 18,3	+ 26,4	+ 6,9	—	—	3	11	5	14	—	—	—	—	—	—				
Августъ . . .	743,5	+ 18,8	+ 23,9	+ 5,7	—	—	—	17	21	20	—	—	—	—	—	—				
Сентябрь . . .	749,3	+ 7,7	+ 16,6	— 3,9	—	4	3	18	8	13	—	—	—	—	—	—				
Октябрь . . .	751,6	+ 3,0	+ 12,6	— 7,8	2	16	7	14	13	13	1	—	—	—	—	—				
Ноябрь . . .	756,8	— 1,8	+ 4,6	— 15,4	11	14	2	11	12	2	9	—	—	—	—	—				
Декабрь . . .	755,2	— 8,6	+ 1,5	— 19,1	27	29	1	23	17	—	18	—	—	—	—	—				
Годъ . . .	750,9	+ 3,9	+ 28,0	— 30,4	114	166	48	161	113	95	71	2	—	—	—	—				

ПОДАТНО

E 21 127

— 3 —

## II. Рождаемость и браки въ 1916 г.

Мѣсяцы.	Родилось дѣтей.	Совершено браковъ.
Январь	178	30
Февраль	212	24
Мартъ	243	—
Апрѣль	195	7
Май	162	24
Июнь	151	10
Июль	68	19
Августъ	204	2
Сентябрь	154	11
Октябрь	196	19
Ноябрь	174	13
Декабрь	201	3
Итого за 1916 г.	2138	162

Наибольшее число рожденій 243 падаетъ на мартъ м-цѣ.

Наиб. число браковъ (30) заключено въ январѣ м-цѣ.

370.3/и

### III. Смертность населения г. Костромы въ 1916 г.

Мѣсяцы.	Муж.	Жен.	Обоего пола.	Всего умерло по возрастамъ.								Всего.
				Дѣтей.			Взрослыхъ.					
				до 1 г.	1-5	6-15	16-25	26-45	46-65	66 и болѣе		
Январь . . . . .	74	65	139	19	22	23	6	8	16	45	139	
Февраль . . . . .	64	52	116	34	22	10	3	9	18	20	116	
Мартъ . . . . .	71	49	120	52	27	5	4	11	9	12	120	
Апрѣль . . . . .	83	81	164	34	18	14	8	15	21	54	164	
Май . . . . .	76	63	139	37	25	8	14	8	22	25	139	
Іюнь . . . . .	78	49	127	50	10	6	6	11	23	21	127	
Іюль . . . . .	73	67	140	59	24	5	1	13	9	29	140	
Августъ . . . . .	93	87	180	38	11	12	9	29	34	47	180	
Сентябрь . . . . .	82	92	174	29	31	11	18	13	39	33	174	
Октябрь . . . . .	82	74	156	19	31	19	18	11	27	31	156	
Ноябрь . . . . .	74	63	137	35	11	6	5	3	39	38	137	
Декабрь . . . . .	94	102	196	33	35	16	21	12	38	41	196	
Итого за 1916 г.	944	844	1788	439	267	135	113	143	295	396	1788	

Примѣчаніе: наибольшее число умершихъ дѣтей до 1 года (59) падаетъ на іюль м-ць. Наиб. число умершихъ дѣтей школьнаго возраста отъ 6—15 лѣт. (23) падаетъ на январь м-ць.



IV. Движеніе больныхъ по больницамъ за 1916 г.

Названіе больницы.	Число платныхъ мѣстъ.	Осталось на 1 янв. 1916 г.		Поступило въ теченіе 1916 г.		Выбыло въ теченіе 1916 г.		Умерло.		Осталось на 1 янв. 1917 г.	
		М.	Ж.	М.	Ж.	М.	Ж.	М.	Ж.	М.	Ж.
		Городская . . . . .	30	15	18	363	442	323	406	33	40
Город. заразн. бар. . . . .	44	2	4	101	123	84	110	8	9	11	8
Губ. Земская . . . . .	180	111	51	1747	1465	1563	1315	154	121	141	80
Уѣзд. Земская . . . . .	100	73	49	1303	1386	1216	1311	96	72	64	52
Земск. зар. бар.	30	15	25	114	103	111	100	14	23	4	5
Т-во Б. К. Л. М-ры . . . . .	50	18	26	473	857	451	836	21	21	19	26
Анонимн. О-ва . . . . .	20	2	3	45	150	46	142	1	8	—	3
Бр. Зотовыхъ . . . . .	20	4	7	126	211	119	204	9	7	2	7
<b>Итого по всѣмъ болън. за годъ</b>		<b>240</b>	<b>183</b>	<b>4272</b>	<b>4737</b>	<b>3913</b>	<b>4424</b>	<b>336</b>	<b>301</b>	<b>263</b>	<b>195</b>

В. Заразные заболевания.

Табл. № 1.

Мѣсяцы.	ТИФЪ СЫПНОЙ.									ТИФЪ БРЮШНОЙ.																
	Всего заб.				По возрастамъ.					Всего.	Всего заб.				По возрастамъ.											
	Муж.	Жен.	Обоего пола.	Въ т. ч. бѣж.	До 1 г.	1—5	6—15	16—25	26—45		46—65	Св.—65	Муж.	Жен.	Обоего пола.	Въ т. ч. бѣж.	До 1 г.	1—5	6—15	16—25	26—45	46—65	Св.—65	Всего.		
Январь.	1	—	1	—	—	—	—	—	1	—	1	—	—	—	—	—	—	—	—	—	—	—	—	—	—	
Феврал.	3	—	3	—	—	—	1	2	—	—	3	—	—	—	—	—	—	—	—	—	—	—	—	—	—	
Мартъ .	—	—	—	—	—	—	—	—	—	—	—	—	—	—	—	—	—	—	—	—	—	—	—	—	—	—
Апрѣль.	1	—	1	—	—	—	—	1	—	—	1	1	—	1	—	—	—	—	1	—	—	—	—	—	—	1
Май . .	—	—	—	—	—	—	—	—	—	—	—	—	—	—	—	—	—	—	—	—	—	—	—	—	—	—
Юнь . .	—	—	—	—	—	—	—	—	—	—	—	—	—	—	—	—	—	—	—	—	—	—	—	—	—	—
Юль . .	1	—	1	1	—	—	1	—	—	—	1	—	—	—	—	—	—	—	—	—	—	—	—	—	—	—
Август.	—	—	—	—	—	—	—	—	—	—	—	3	1	4	1	—	—	1	3	—	—	—	—	—	—	4
Сентяб.	—	—	—	—	—	—	—	—	—	—	—	3	1	4	2	—	—	2	1	—	1	—	—	—	—	4
Октябр.	—	—	—	—	—	—	—	—	—	—	—	1	—	1	1	—	—	—	1	—	—	—	—	—	—	1
Ноябрь.	—	—	—	—	—	—	—	—	—	—	—	2	1	3	1	—	—	1	2	—	—	—	—	—	—	3
Декабрь	—	—	—	—	—	—	—	—	—	—	—	2	1	3	—	—	—	1	1	1	—	—	—	—	—	3
Итого за 1916 г.	6	—	6	1	—	—	2	4	—	—	6	12	4	16	5	—	—	5	9	1	1	—	—	—	—	16

Таб. № 2.

Мѣсяцы.	ТИФЪ ВОЗВРАТНЫЙ.										ТИФЪ НЕОПРЕДѢЛЕННЫЙ.													
	Всего забол.				По возрастамъ.						Всего забол.				По возрастамъ.									
	Муж.	Жен.	Обоего пола.	В. т. ч. бѣж.	До 1 г.	1—5.	6—15.	16—25.	26—45.	46—65.	Св. 65.	Всего.	Муж.	Жен.	Обоего пола.	В. т. ч. бѣж.	До 1 г.	1—5.	6—15.	16—25.	26—45.	46—65.	Св. 65.	Всего.
Январь .																								
Февраль.	1		1					1			1													
Мартъ .	1		1					1			1													
Апрѣль .												11	7	18	1	4	1	4	3	2			4	18
Май . .	4		4			2	1	1			4													
Июнь . .												4	4	1				2	1	1				4
Июль . .												4	2	6	1		1	3	1		1			6
Августъ	4	1	5	1		2	2	1			5	4	2	6	2		3	2	1				6	
Сентябрь.	2		2	1		1			1		2													
Октябрь.												2	1	3				2	1					3
Ноябрь .	7		7				5	2			7	1		1					1					1
Декабрь.	4	3	7			3	1	3			7													
Итого за 1916 г. .	23	4	27	2		8	9	9	1		27	26	12	38	5	4	2	12	10	4	2		4	38

Мѣсяцы.	ОСПА ВѢТРЯНАЯ										ОСПА НАТУРАЛЬНАЯ														
	Всего забол.				По возрастамъ.						Всего забол.				По возрастамъ.										
	Муж.	Жен.	Всего.	В. т. ч. бѣж.	До 1 г.	1—5.	6—15.	16—25.	26—45.	46—65.	Св. 65.	Всего.	Муж.	Жен.	Обоего пола.	В. т. ч. бѣж.	До 1 г.	1—5.	6—15.	16—25.	26—45.	46—65.	Св. 65.	Всего.	
Январь .												6	2	8	1	1	1	3	2	1					8
Февраль.	3		3				3				3	3	2	5	1	2	1	2							5
Мартъ .	1		1					1			1	1	1	2						1	1				2
Апрѣль .																									
Май . .	4	3	7	1	3	1	2	1			7	3		3			1		2						3
Іюнь . .	12	8	20	4	4	3	8	3	2		20	10	2	12	3	7	1	2	2						12
Іюль . .	21	17	38	5	11	8	5	12	2		38	19	4	23	4	15	4	1	3						23
Августъ.	7	9	16	4	3	2	5	4	2		16	2	1	3			1	2							3
Сентябрь.	3	2	5	4	1	2	2				5														
Октябрь.	4	5	9	3		5	3	1			9														
Ноябрь .	6	2	8		2	3		3			8														
Декабрь.	2	2	4	1		1	3				4														
Всего за 1916 г. .	63	48	111	22	21	27	27	28	8		111	44	12	56	9	25	9	10	10	2					56

Мѣсяцы.	КОРЬ.											КОКЛЮШЪ.													
	Всего заб.				По возрастамъ.							Всего заб.				По возрастамъ.									
	Мужч.	Женщ.	Обоего пола.	В. т. ч. бѣж.	До 1 г.	1—5 лѣтъ.	6—15	16—25	26—45	46—65	Свыш. 65.	Всего.	Мужч.	Женщ.	Обоего пола.	В. т. ч. бѣж.	До 1 г.	1—5 лѣтъ.	6—15	16—25	26—45	46—65	Свыш. 65.	Всего.	
Январь	2	4	6	3	2	3	1					6													
Февраль	1	1	2				2					2													
Мартъ																									
Апрѣль	3	7	10	2	4	1	5					10	4	11	15			8	1	6					15
Май	15	7	22	7	2	17	3					22	8	9	17	2	5	8	3	1					17
Юнь	6	7	13		4	3	4	2				13	8	3	11	4		4	5	1	1				11
Юль	11	7	18	1	5	6	4	2	1			18	9	4	13		2	5	4	2					13
Августъ	14	3	17	4	4	7	5	1				17													
Сентябрь	14	5	19		1	5	3					9													
Октябрь													8	8	1		3	4	1						8
Ноябрь	4	3	7		2	3	2					7	1		1			1							11
Декабрь																									
Итого за 1916 г.	60	44	104	17	24	45	29	5	1		104	30	35	65	67	7	28	18	11	1					65

Примѣчаніе: Наибольшее колич. забол. корью (22) падаетъ на май мѣсяцъ, а наибольшее колич. забол. коклюшемъ не было въ мартѣ, октябрѣ и декабрѣ. Наибольшее колич. заболѣван. падаетъ на возрастъ 1—5 лѣтъ.

Наибольшее колич. забол. коклюшемъ падаетъ на май мѣсяцъ. Заболѣван. не было въ январѣ, февралѣ, мартѣ, августѣ, сентябрѣ и декабрѣ. Наибольшее количество заболѣваній падаетъ на возрастъ отъ 1—5 лѣтъ.

Мѣсяцы.	С К А Р Л А Т И Н А .										Д И Ф Т Е Р И Т Ъ .														
	Всего заб.				По возрастамъ.						Всего заб.				По возрастамъ.										
	Муж.	Женщ.	Всего.	В. т. ч. бѣж.	До 1 г.	1—5	6—15	16—25	26—45	46—65	Свыше 65.	Всего.	Муж.	Женщ.	Обоего пола.	В. т. ч. бѣж.	До 1 г.	1—5	6—15	16—25	26—45	46—65	Свыше 65.	Всего.	
Январь	29	33	62	7	2	16	38	4	1	1	—	62	11	14	25	4	1	14	7	2	—	1	—	25	
Февраль	9	12	21	2	2	7	9	1	2	—	—	21	8	3	11	1	—	6	3	2	—	—	—	11	
Мартъ	13	15	28	1	—	7	18	2	1	—	—	28	10	10	20	2	—	9	6	4	1	—	—	20	
Апрѣль	10	21	31	10	7	4	3	4	13	—	—	31	—	—	—	—	—	—	—	—	—	—	—	—	—
Май	16	15	31	4	4	8	7	11	—	1	—	31	8	10	18	—	4	2	6	4	2	—	—	18	
Июнь	17	2	19	5	1	2	8	1	7	—	—	19	2	4	6	—	—	3	2	1	—	—	—	6	
Июль	17	14	31	3	5	11	13	2	—	—	—	31	11	13	24	1	—	3	8	13	—	—	—	24	
Августъ	14	6	20	5	—	4	5	11	—	—	—	20	8	3	11	—	—	5	2	4	—	—	—	11	
Сентябрь	11	8	19	5	—	4	8	4	3	—	—	19	21	18	39	4	5	5	17	11	1	—	—	39	
Октябрь	11	14	25	3	—	9	11	4	1	—	—	25	17	19	36	7	—	12	7	13	4	—	—	36	
Ноябрь	11	9	20	—	—	8	9	3	—	—	—	20	8	7	15	3	—	4	9	2	—	—	—	15	
Декабрь	19	11	30	3	2	13	12	3	—	—	—	30	10	8	18	4	—	3	10	3	2	—	—	18	
Итого за 1916 г.	177	160	337	48	23	93	141	50	28	2	—	337	114	109	223	26	10	63	78	60	11	1	—	223	

Примѣчаніе: Наибольшее число заболѣв. скарлат. (62) падаетъ на январь мѣсяць. Наименьшее (19) на июнь и сентябрь. Наибольшее число заболѣв. падаетъ на возрастъ отъ 6 до 15 л. Наибольшее число заболѣв. дифтеритомъ (39) падаетъ на сентябрь. Наимен. (6) на июнь. Наибольш. число заболѣв. (78) падаетъ на возрастъ отъ 6—15 л.

Мѣсяцы.	ДИЗЕНТЕРІЯ.										ХОЛЕРА (неазиатская).														
	Всего заб.				По возрастамъ.						Всего заб.				По возрастамъ.										
	Муж.	Жен.	Обоего пола.	В. т. ч. бѣж.	До 1 г.	1—5 г.	6—15	16—25	26—45	46—65	Свыше 65.	Всего.	Муж.	Жен.	Обоего пола.	В. т. ч. бѣж.	До 1 г.	1—5 г.	6—15	16—25	26—45	46—65	Свыше 65.	Всего.	
Январь	1	—	1	—	—	—	—	—	1	—	1	—	—	—	—	—	—	—	—	—	—	—	—	—	—
Февраль	—	—	—	—	—	—	—	—	—	—	—	—	—	—	—	—	—	—	—	—	—	—	—	—	—
Мартъ	2	3	5	1	—	3	1	1	—	—	5	—	—	—	—	—	—	—	—	—	—	—	—	—	—
Апрѣль	3	2	5	—	2	1	1	—	—	—	5	—	—	—	—	—	—	—	—	—	—	—	—	—	—
Май	8	3	11	3	—	5	2	1	2	1	11	—	—	—	—	—	—	—	—	—	—	—	—	—	—
Іюнь	11	7	18	4	—	4	5	2	5	1	18	2	4	6	—	—	—	4	1	1	—	—	—	6	
Іюль	7	4	11	1	—	4	3	1	1	2	11	—	—	—	—	—	—	—	—	—	—	—	—	—	—
Августъ	4	1	5	—	—	—	3	1	1	—	5	—	—	—	—	—	—	—	—	—	—	—	—	—	—
Сентябрь	2	—	2	1	—	—	—	1	—	1	2	—	—	—	—	—	—	—	—	—	—	—	—	—	—
Октябрь	—	—	—	—	—	—	—	—	—	—	—	—	—	—	—	—	—	—	—	—	—	—	—	—	—
Ноябрь	3	—	3	—	—	—	3	—	—	—	3	—	—	—	—	—	—	—	—	—	—	—	—	—	—
Декабрь	—	—	—	—	—	—	—	—	—	—	—	—	—	—	—	—	—	—	—	—	—	—	—	—	—
Итого за																									
1916 г.	41	20	61	10	2	13	16	11	10	5	46	2	4	6	—	—	—	4	1	1	—	—	—	6	

**Примѣчаніе.** Наибольшее число заболѣваній дизентеріей (18) падаетъ на іюнь мѣсяць. Заболѣваній не было въ февраль, октябрь и декабрь. Наибольшее число заболѣв. дизентер. (16 случ.) падаетъ на возрастъ отъ 6—15 лѣтъ. Заболѣванія холерой наблюдались лишь въ іюнь.

Мѣсяцы.	Туберкулезъ легкихъ.										Крупозное воспаленіе легкихъ.													
	Всего заб.				По возрастамъ.						Всего заб.				По возрастамъ.									
	Муж.	Жен.	Обоего пола.	В. т. ч. бѣж.	До 1 г.	1—5	6—15	16—25	26—45	46—65	Свыше 65.	Всего.	Муж.	Жен.	Обоего пола.	В. т. ч. бѣж.	До 1 г.	1—5	6—15	16—25	26—45	46—65	Свыше 65.	Всего.
Январь .	7	7	14	—	—	—	4	7	3	—	14	4	3	7	1	—	—	2	3	1	1	—	7	
Февраль	7	4	11	1	—	—	2	4	5	—	11	4	3	7	1	—	—	1	2	3	1	—	7	
Мартъ .	8	4	12	—	—	1	4	6	1	—	12	19	25	44	1	—	1	12	10	14	7	—	44	
Апрѣль .	17	4	21	5	—	3	8	7	3	—	21	5	8	13	1	—	—	13	—	—	—	—	13	
Май . .	11	5	16	—	—	10	2	1	3	—	16	10	25	35	4	—	2	10	11	2	10	—	35	
Іюнь . .	14	3	17	1	—	7	5	2	3	—	17	10	4	14	2	—	3	4	2	4	1	—	14	
Іюль . .	5	7	12	4	—	7	2	2	1	—	12	4	3	7	—	—	—	2	4	1	—	—	7	
Августъ	21	11	32	3	—	2	11	17	2	—	32	16	23	39	7	—	2	14	19	2	—	2	39	
Сентябрь	11	18	29	—	—	14	5	7	3	—	29	14	21	35	7	—	11	9	12	1	2	—	35	
Октябрь	12	11	23	4	—	7	6	5	5	—	23	18	21	39	—	—	2	11	10	4	8	4	39	
Ноябрь .	4	5	9	1	—	3	2	2	1	1	9	6	5	11	—	1	2	2	4	—	2	—	11	
Декабрь	7	4	11	—	—	3	2	3	3	—	11	13	5	18	2	—	2	7	3	1	3	2	18	
Итого за																								
1916 г. .	124	83	207	19	—	3	56	54	63	30	1	207	123	146	269	26	1	25	87	80	33	35	8	269

**Примѣчаніе.** Наибольшее число заболѣв. туберкулез. (32 сл.) падаетъ на августъ мѣсяць, при чемъ отношеніе забол. жен. къ муж. =  $\frac{3}{5}$ .  
 Наим. ч. заб. туб. (9) пад. на ноябрь. Наибольшее число заболѣв. туб. падаетъ на возрастъ отъ 26—45 л.  
 Наибольшее число забол. круп. вос лег. (44) падаетъ на мартъ мѣсяць. Наименьш. (7) на январь и февраль. Наибольшее число заб. 87 падаетъ на возрастъ 6—15 л.



Мѣсяцы.	СИФИЛИСЪ.										ИНФЛЮЭНЦА.													
	Всего заб.				По возрастамъ.						Всего.	Всего заб.				По возрастамъ.								
	Муж.	Женщ.	Обоего пола.	В. т. ч. бѣж.	До 1 г.	1—5	6—15	16—25	26—45	46—65		Свыше 65.	Муж.	Женщ.	Обоего пола.	В. т. ч. бѣж.	До 1 г.	1—5	6—15	16—25	26—45	46—65	Свыше 65.	Всего.
Январь .	8	19	27	—	—	1	—	10	14	2	—	27	8	9	17	1	—	1	5	8	1	2	—	17
Февраль	12	13	25	—	1	1	2	9	10	2	—	25	10	18	28	—	—	—	7	5	9	6	1	28
Мартъ .	20	23	43	1	2	5	3	17	14	2	—	43	8	11	19	—	—	—	1	7	4	6	1	19
Апрѣль .	12	18	30	—	—	2	17	2	6	1	2	30	7	5	12	—	—	8	2	2	—	—	—	12
Май . .	37	29	<b>66</b>	5	4	7	15	21	7	8	4	66	5	7	12	—	—	—	3	4	4	—	—	12
Іюнь . .	28	31	59	4	3	11	2	<b>34</b>	7	2	—	59	7	4	11	—	3	4	2	1	1	—	—	11
Іюль . .	29	32	61	5	7	13	5	14	21	1	—	61	11	7	18	4	—	—	4	6	5	3	—	18
Августъ	14	18	32	17	—	4	3	11	6	5	3	32	17	24	41	11	—	5	19	14	1	2	—	41
Сентябрь	18	31	49	11	5	3	11	18	4	5	3	49	4	9	13	—	—	7	2	4	—	—	—	13
Октябрь	21	28	49	11	2	18	17	3	8	—	1	49	19	24	<b>43</b>	5	8	14	5	9	4	2	1	43
Ноябрь .	3	4	7	—	1	1	1	4	—	—	—	7	8	9	17	1	—	—	3	—	7	4	3	17
Декабрь	6	2	8	1	—	6	—	2	—	—	—	8	4	7	11	—	—	—	—	—	7	3	1	11
Итого за 1916 г. заболѣло .	208	248	456	55	25	72	76	<b>145</b>	97	28	13	456	108	134	242	22	11	39	53	<b>60</b>	43	28	8	242

Примѣчаніе. Наибольшее число заболѣваній *сифилисомъ* (66) падаетъ на май мѣсяць. Наименьшее (7) падаетъ на ноябрь мѣсяць. Наибольшее число заболѣв. падаетъ на возрастъ отъ 16—25 л. (145 заболѣваній). Наибольшее число заболѣваній *инфлюэнціею* падаетъ на октябрь мѣсяць. Наименьшее (11) на іюнь мѣсяць.

Р О Ж Д А.												
Мѣсяцы.	Всего заболѣв.				По возрастамъ.							
	Муж.	Жен.	Обоего пола.	Въ томъ числѣ бѣженцевъ.	До 1 г.	1—5	6—15	16—25	26—45	46—65	Св. 65	Всего.
Январь . . .	15	14	29	1	—	1	3	9	10	4	2	29
Февраль . . .	21	4	25	1	1	1	1	10	11	1	—	25
Мартъ . . .	21	15	<b>36</b>	1	—	7	9	12	4	4	—	36
Апрѣль . . .	15	10	25	1	—	10	1	3	7	4	—	25
Май . . . . .	18	13	31	5	—	8	11	12	—	—	—	31
Июнь . . . . .	4	2	6	1	—	—	3	1	2	—	—	6
Июль . . . . .	4	7	11	2	—	—	—	4	5	1	1	11
Августъ . . .	7	—	7	1	—	—	—	4	3	—	—	7
Сентябрь . . .	4	13	17	5	—	—	6	7	2	1	1	17
Октябрь . . .	4	2	6	1	—	—	2	—	4	—	—	6
Ноябрь . . . .	1	8	9	—	—	1	1	3	2	1	1	9
Декабрь . . .	3	5	8	—	—	—	1	1	4	2	—	8
Итого за 1916 г	117	93	210	19	1	28	38	<b>66</b>	54	18	5	210

Заразныя заболѣванія за 1916 годъ.

Сводная таблица.

Названіе болѣзни.	Всего забол. за годъ.				П о в о з р а с т а м ъ.							Всего.
	Муж.	Жен.	Обоего пола.	В. т. ч. бѣж.	до 1 г.	1—5	6—15	16—25	26—45	46—65	Св. 65	
Тифъ сыпной .	6	—	6	1	—	—	—	2	4	—	—	6
Тифъ брюшной	12	4	16	5	—	—	5	9	1	1	—	16
Тифъ возвратн.	23	4	27	2	—	—	8	9	9	1	—	27
Тифъ неопред.	26	12	38	5	4	2	12	10	4	2	4	38
Оспа натурал.	44	12	56	9	25	9	10	10	2	—	—	56
Оспа вѣтряная	63	48	111	22	21	27	27	28	8	—	—	111
Корь . . . . .	60	44	104	17	24	45	29	5	1	—	—	104
Коклюшъ . . .	30	35	65	7	7	28	18	11	1	—	—	65
Скарлатина . .	177	160	337	48	23	93	141	50	28	2	—	337
Дифтеритъ . .	114	109	223	26	10	63	78	60	11	1	—	223
Холера неазиат.	2	4	6	—	—	—	4	1	1	—	—	6
Дизентерія . .	41	20	61	10	2	13	16	11	10	5	4	61
Рожа . . . . .	117	93	210	19	1	28	38	66	54	18	5	210
Туберкулезъ легкихъ . . .	124	83	207	19	—	3	56	54	63	30	1	207
Крупоз. воспал. легкихъ . . .	123	146	269	26	1	25	87	80	33	35	8	269
Инфлюэнца . .	108	134	242	22	11	39	53	60	43	28	8	242
Сифилисъ . . .	208	248	456	55	25	72	76	145	97	28	13	456
Всего . . . . .	1278	1156	2434	293	154	447	658	611	370	151	43	2434

## VI. С В Ъ Д Ъ Н І Я

о количествѣ лицъ, задержанныхъ при городской полици и  
о числѣ преступлений и проступковъ, совершкнныхъ по  
г. Костромѣ за 1916 г.

Таб. № 1.

Мѣсяцы.	Количество заключенныхъ.			Мѣсяцы.	Количество заключенныхъ.		
	Муж.	Жен.	Всего.		Муж.	Жен.	Всего.
1916 г.							
Январь . . . . .	295	12	307	Юль . . . . .	255	32	287
Февраль . . . . .	362	49	<b>411</b>	Августъ . . . . .	247	38	285
Мартъ . . . . .	263	39	302	Сентябрь . . . . .	180	30	210
Апрѣль . . . . .	304	18	322	Октябрь . . . . .	205	29	234
Май . . . . .	210	53	263	Ноябрь . . . . .	141	27	168
Юнь . . . . .	147	57	204	Декабрь . . . . .	150	31	181
				Всего за 1916 г.	2759	415	3174

Таб. № 2

## Свѣдѣнія о количествѣ преступлений и проступковъ, совершенныхъ въ 1916 году.

Убийства.	Нанесеніе ранъ.	Грабежи и похищеніе на нихъ.	Поджоги.	Кражи.	Нарушеніе обществ. тиш.	Распитіе де-натур. спирта.	Появленіе въ пьяномъ видѣ.	Пригот. и про-дажа окурма-	Нив. напикъ.	Неприватіе мѣръ предосторож. отъ домашнихъ живот-ныхъ.	Нарушен. пра-вилъ объ ѣздѣ по городу.	Неисполненіе закон. пред. администрат.	Слукъ нечи-стотъ на ул.	Неочистка тротуара.
У	Р	Г	П	К	Н	Д	П	П	Н	Н	Н	Н	С	Н
Въ январѣ 1916 г.	2	—	—	3	—	—	9	8	—	—	5	—	9	174
» февралѣ . . .	—	1	2	5	—	—	5	2	1	—	—	—	2	53
» мартѣ . . .	1	1	1	13	1	2	6	5	—	—	—	1	4	2
» апрѣлѣ . . .	1	2	5	11	3	11	8	13	—	—	4	—	7	—
» маѣ . . .	3	8	2	11	3	19	3	12	2	2	2	—	2	5
» іюнѣ . . .	2	11	4	21	5	7	18	27	8	1	1	4	7	3
» іюлѣ . . .	—	5	—	39	2	2	19	20	—	—	7	1	11	—
» августѣ . . .	—	6	—	23	4	5	18	29	3	3	10	3	9	—
» сентябрѣ . . .	3	11	4	21	5	8	7	14	3	3	1	1	2	5
» октябрѣ . . .	—	8	1	34	8	8	20	29	5	5	8	7	6	—
» ноябрѣ . . .	2	6	2	28	7	6	11	18	4	4	10	8	7	6
» декабрѣ . . .	1	5	1	25	6	6	15	21	3	3	12	6	5	5
Итого совер-шено за годъ . . .	13	64	22	234	44	74	139	198	31	62	31	71	253	

**VII. Свѣдѣнія о количествѣ продовольственныхъ грузовъ за навигацию 1916 года.**

Названіе груза.	М а й.		І ю н ъ.		І ю л ь.	
	Прибыло.	Отправлено.	Прибыло.	Отправлено.	Прибыло.	Отправлено.
	Пуд. Ф.	Пуд. Ф.	Пуд. Ф.	Пуд. Ф.	Пуд. Ф.	Пуд. Ф.
Мука пшеничная . . . . .	39320	—	8345 39	36430	14310 20	32000 11500
Мука ржаная . . . . .	12450	—	1430 30	15300	4500 10	19530 3930
Пшено . . . . .	9979 38	—	—	—	—	—
Крупы разныя . . . . .	1579 37	—	2870 38	1230	17000	7300
Лукъ рѣпчатый . . . . .	8450	1578 29	1591 15	—	—	—
Рыба . . . . .	1599 39	1350	3670 27	1510 27	4900	2100
Сало . . . . .	3900 29	—	4370	—	2500	—
Капуста кваш . . . . .	1560	—	1357 12	—	—	—
Сахаръ и сах. песокъ . . . . .	2950 15	2920	1137 10	1157 29	13630	3590 20
Чай . . . . .	1200 10	—	1570	—	1567	—
Дрожжи . . . . .	450 30	159 39	510 20	257 10	560	180
Соль . . . . .	978 35	—	1897 30	—	15630	5970 20
Картофель . . . . .	6989 38	10466	—	16300	4900	5300 23
Масло коровье . . . . .	479 35	—	320 15	—	230	—
Яйца . . . . .	453	—	—	—	—	—
Бакалейн. товар . . . . .	382 39	—	—	—	—	—
Горохъ . . . . .	2405 34	—	—	—	—	—
Рисъ . . . . .	1821 38	—	—	—	—	—
Колбаса . . . . .	—	934 10	—	1239 10	—	389 27
Кормов. травы . . . . .	—	4320	—	—	—	—
Овесъ и ячмень . . . . .	—	8400	11557 38	7902	8397	2900 37
Сыръ . . . . .	—	2300	—	—	—	750
Сѣмя льняное . . . . .	—	6210 29	—	—	—	—
Картофельная мука . . . . .	—	—	5300 10	—	—	—
Пшеница . . . . .	—	—	27310	—	190000	—
Вермишель . . . . .	—	—	—	—	195	—
Кофе и какао . . . . .	—	—	—	—	180	—
<b>И т о г о . . . . .</b>	<b>96954 17</b>	<b>48416 16</b>	<b>115194 15</b>	<b>48407 26</b>	<b>311279</b>	<b>43912 07</b>

**зовъ, прибывшихъ и отправленныхъ воднымъ путемъ за навигацию 1916 года.**

А в г у с т ь.		С е н т я б р ь.		О к т я б р ь.		Всего за навигацию 1916 года.	
Прибыло.	Отправлено.	Прибыло.	Отправлено.	Прибыло.	Отправлено.	Прибыло.	Отправлено.
Пуд. Ф.	Пуд. Ф.	Пуд. Ф.	Пуд. Ф.	Пуд. Ф.	Пуд. Ф.	Пуд. Ф.	Пуд. Ф.
20800	13350	3400	1340	—	—	131950	48846 19
16540	4111	18300	4350 20	—	—	82120	18322 20
—	—	—	—	—	—	—	9979 38
19875	8500 38	14320 20	7300 10	2360	—	58006 15	24331 08
—	—	2800 38	1901 00	1500	—	14342 13	3479 29
6897	2999	5380	2810 10	2300	830	24747 26	11599 37
1980	—	1340 20	—	—	—	14091 09	—
—	—	—	—	—	—	2917 12	—
2345	1670	1239	350	—	—	21301 25	9688 09
1978	—	1540	—	—	—	7855 10	—
680	290	430 38	290	200	74	2832 08	1251 09
19300	11300	10100	—	2540	—	50446 25	17270 20
8900	14500	2100	3500 20	—	1109	22889 38	51176 03
—	—	—	—	—	—	1090 10	—
—	—	—	—	—	—	453	—
450	—	—	—	—	—	832 39	—
3500	1130	—	—	—	—	5905 34	1130
—	—	—	—	—	—	1821 38	—
—	410	—	540	—	201	—	3714 07
—	—	—	—	—	—	—	4320 00
9735 38	4100	3323	1560	—	—	33013 36	24862 37
—	930 08	—	751	—	560	—	5291 08
—	—	—	—	—	—	—	6210 29
—	—	—	—	—	—	5300 10	—
110500	—	14700	—	7800	—	350310 00	—
289 35	190	350	—	—	—	834 35	190
—	—	—	—	—	—	180	—
<b>223770 33</b>	<b>63481 06</b>	<b>79324 36</b>	<b>24693 20</b>	<b>16700</b>	<b>2774</b>	<b>843223 21</b>	<b>231684 35</b>



НАИМЕНОВАНИЕ ГРУЗОВЪ.	М Е С Я Ц Ы 1 9 1 6 Г О Д А .											
	Январь.		Февраль.		Мартъ.		Апрѣль.		Май.		Июнь.	
	Приб.	Отправл.	Приб.	Отправл.	Приб.	Отправл.	Приб.	Отправл.	Приб.	Отправл.	Приб.	Отправл.
Рожь . . . . .	—	1012,5	—	—	—	—	—	—	—	—	—	—
Рыба . . . . .	9454,95	343,5	6342,25	1657	876	457	259	116	957,5	317	840,75	273,5
Сахаръ рафин. и песокъ . . . . .	44370,75	2061,25	13488,75	755,95	51947,5	12813,25	2394,2	4587	22642,75	2470,5	17075,5	3460,5
Сахаръ постный .	—	—	547,75	—	—	—	—	—	—	—	—	—
Сало . . . . .	246	—	118,25	47	747,5	—	993,25	182	970,5	340	430	159,25
Сѣно пресов. . . .	—	11393	—	24776,35	—	35731,5	—	22033,5	—	12187,95	—	10533,5
Сѣмена травян. .	1461	—	—	—	16308,75	5302,5	8854,5	—	394,5	250	—	—
Сѣмя льняное . .	9066	450	21 вагон.	1500	24175,5	400	26978	—	8012	—	—	—
Сметана . . . . .	—	—	41,95	—	—	—	—	—	—	—	—	—
Солодь . . . . .	1970	—	2550	—	237	—	—	—	—	—	—	—
Соль . . . . .	—	12	2002	—	8003,25	30	5008	—	963	—	1560	430,25
Сыръ . . . . .	—	2180,25	—	2461	93,25	6264	69,5	2891	—	6623,25	—	4210
Толокно . . . . .	—	152,25	—	629,5	—	123,5	—	527	—	215	—	389,75
Чай . . . . .	1550	28	1463,5	—	1628,25	4,75	805,25	56	596,5	34	753,25	153,25
Ямень . . . . .	4093	—	9188	—	3954	—	12974	3000	998	—	1998	—
Итого . . . . .	132192 и 12 головъ.	289726	72901,5 и 21 вагонъ.	208786,75	226365,25	223971,25	223551,5	140107,75	93106	97256,25 и 670 гол.	134415,75 и 2023 гол.	77482,75



НАИМЕНОВАНИЕ ГРУЗОВЪ.	Июль.		Августъ.		Сентябрь.		Октябрь.		Ноябрь.		Декабрь.		Итого за 1916 годъ.	
	Приб.	Отправл.	Приб.	Отправл.	Приб.	Отправл.	Приб.	Отправл.	Приб.	Отпр.	Приб.	Отпр.	Приб.	Отправл.
Рожь . . . . .	—	—	—	—	—	—	—	—	—	—	—	—	—	1012,5
Рыба . . . . .	1003,75	280,75	908	290	670,75	361	850	290	632	341	710,75	385	28505	5111,75
Сахаръ рафин. и песокъ . . . . .	22608	5281	13110	3540	14008	2800	22540	6700	7238	632	10190	590	263161,25	45190,75
Сахаръ послный . . . . .	—	—	—	—	—	—	—	—	—	—	—	—	547,75	—
Сало . . . . .	—	—	—	—	—	—	—	—	—	—	—	—	3505,5	728,35
Сѣно пресов. . . . .	—	—	197	—	—	—	—	—	—	—	—	—	197	116655
Сѣмена гравян. . . . .	—	—	—	—	—	—	—	—	—	—	—	—	27018,75	5552,5
Сѣмя льняное . . . . .	—	—	—	—	—	—	—	—	—	—	—	—	68231,5	2350
Смегана . . . . .	—	—	—	—	—	—	—	—	—	—	—	—	41,25	—
Солодъ . . . . .	—	—	—	—	—	—	—	—	—	—	—	—	4757	—
Соль . . . . .	23062	6930	39000	10560,75	18600	—	14700	—	3910	—	15800	—	132608,25	17963
Сыръ . . . . .	—	5130	—	8670,75	—	5400,5	—	4800,5	—	3200	—	4300	162,75	56131,25
Тологно . . . . .	—	651	—	980,5	—	1100,25	—	1500,5	—	910	—	710,75	—	7890
Чай . . . . .	—	890	1002,75	350	870,75	—	961	—	760	—	610	—	11891,25	769,5
Ямень . . . . .	—	—	—	—	—	—	—	—	—	—	—	—	33205	3000
Итого . . . . .	359994,25	85499,25	323746,25	77354	131400,75	40812,75	117567,75	45302,25	73942	21308	86884	37241	1976367	1295348
													и 2085 гол. 21 вагоновъ.	и 670 гол.

IX. Сравнительная таблица цѣнъ на  
за 1913 и

Обозначеніе предмета и единицы.	Ц ѣ н ы в ѣ									
	Январь.		Февраль.		Мартъ.		Апрѣль.		Май.	
	1913	1916	1913	1916	1913	1916	1913	1916	1913	1916
<b>1. Хлѣбные товары.</b>										
Рожь за п. . . . .	105	160	105	—	105	155	105	160	110	155
Ячмень 1 с. за п. . . . .	100	210	100	220	100	210	100	230	100	210
» 2 с. за п. . . . .	90	—	90	150	90	—	90	220	90	—
Горохъ 1 с. за п. . . . .	170	340	170	356	170	380	170	380	170	410
» 2 с. за п. . . . .	155	300	155	320	155	—	155	340	155	380
» 3 с. за п. . . . .	135	265	135	280	135	280	135	280	135	340
<b>Мука.</b>										
Мука ржаная 1 с. за п. . . . .	120	200	120	200	120	202	115	207	110	220
» » 2 с. за п. . . . .	115	190	115	192 <sup>1/2</sup>	115	190	110	197	105	215
Мука пшеничн. 1 с. за п. . . . .	265	335	265	339	265	355	260	355	260	407 <sup>1/2</sup>
» » 2 с. за п. . . . .	245	318	249	327 <sup>1/2</sup>	249	340	244	340	240	390
» 2-я голубая за п. . . . .	—	313	—	325	—	330	—	330	—	385
Первачъ 1 с. за п. . . . .	230	273	230	275 <sup>1/2</sup>	230	290	225	310	220	340
» 2 с. за п. . . . .	210	245	210	238	210	250	205	290	200	302 <sup>1/2</sup>
» 3 с. за п. . . . .	190	210	190	208 <sup>1/2</sup>	190	20	185	250	180	260
Мука гречневая за п. . . . .	350	—	340	—	320	—	320	—	320	360
» гороховая за п. . . . .	170	300	160	308	160	322	160	346	160	365
» овсяная за п. . . . .	160	—	160	—	160	—	160	340	160	—
<b>Крупы.</b>										
Крупа манная за п. . . . .	285	370	280	245	280	387	275	400	270	445
» гречн. ядрица за п. . . . .	160	400	160	400	160	400	160	400	160	440
» » средняя за п. . . . .	145	370	145	400	145	390	145	400	140	430
» » мелкая за п. . . . .	145	—	145	—	145	400	145	400	140	440
» ячная за п. . . . .	200	—	200	—	200	—	200	400	200	440
» пшениная 1 с. за п. . . . .	165	320	165	323	160	345	155	355	150	380
» » 2 с. за п. . . . .	150	290	150	280	150	330	145	320	140	—
» перловая за п. . . . .	240	—	240	—	240	460	240	—	240	540
Рисъ 1 с. за п. . . . .	350	640	350	680	360	640	360	700	360	880
» 2 с. за п. . . . .	340	600	340	660	340	—	340	—	340	740
Отруби пшен. за п. . . . .	65	—	65	—	65	81	65	82 <sup>1/2</sup>	65	84
<b>Печеный хлѣбъ.</b>										
Хлѣбъ бѣл. печ. 1 с. за п. . . . .	230	293	230	—	230	280	230	340	230	480
» » 2 с. за п. . . . .	215	240	215	—	215	240	215	240	215	300
» » 3 с. за п. . . . .	200	—	200	—	200	—	200	—	200	290
Хлѣбъ ржан. сѣян. за п. . . . .	140	160	140	—	140	157	130	160	130	220
» » простой за п. . . . .	95	150	95	—	95	150	90	160	90	180
<b>2. Мясные товары.</b>										
<b>Мясо.</b>										
Мясо 1 с. за п. . . . .	700	1300	700	1427 <sup>1/2</sup>	700	1421 <sup>3/4</sup>	700	1702	700	2000
» 2 с. за п. . . . .	650	1225	650	1297	650	1291 <sup>1/2</sup>	650	1515	650	1710
» 3 с. за п. . . . .	550	1120	550	1339	550	1156 <sup>1/2</sup>	550	1268	550	1440

предметы первой необходимости  
1916 годъ.

К о п ѣ й к а х ѣ.													
Юнь.		Юль.		Августъ.		Сентябрь.		Октябрь.		Ноябрь.		Декабрь.	
1913	1916	1913	1916	1913	1916	1913	1916	1913	1916	1913	1916	1913	1916
100	—	95	—	90	167	95	185	95	210	90	200	90	250
100	220	100	220	100	222	100	280	100	—	100	—	100	—
90	205	90	207	90	215	90	200	90	—	90	—	90	—
170	440	165	463	165	469	165	462	175	493	175	486	175	500
155	380	150	404	150	401	150	404	160	430	160	429	160	440
135	—	130	365	130	376	130	370	140	347	140	378	140	380
110	235	110	238	105	240	110	270	110	291	105	297	105	292
105	225	105	224	100	233	105	235	105	237	100	280	100	278
260	475	260	460	255	468	255	465	255	458	250	452	250	452
240	460	240	446	235	450	235	458	235	453	230	449	230	442
—	445	—	440	—	440	—	443	—	440	—	430	—	430
220	375	215	408	210	412	210	415	210	403	210	404	210	399
200	360	190	366	185	365	185	377	185	361	180	360	180	353
180	292 <sup>1/2</sup>	175	314	170	313	170	316	170	286	165	294	165	296
300	—	290	—	290	335	290	—	290	—	280	—	280	—
150	380	140	390	140	391	140	408	140	432	135	446	135	483
150	—	145	—	145	—	140	600	140	600	140	—	140	—
270	500	270	505	265	507	265	521	265	557	260	552	260	612
160	430	160	475	160	480	160	490	160	480	160	—	160	504
140	420	140	424	140	448	140	432	140	448	140	483	140	497
140	440	140	400	140	—	140	400	140	—	140	—	140	480
200	500	200	506	200	442	200	435	200	440	200	462	200	484
150	380	150	400	150	409	150	459	150	484	150	494	150	500
140	360	140	360	140	377	140	416	140	413	140	420	140	427
240	700	240	705	240	623	240	634	240	635	240	618	240	614
360	900	360	1000	360	1100	360	1160	360	1161	360	1188	360	1284
340	800	340	880	340	980	340	1080	340	1080	340	1108	340	1149
60	87 <sup>1/2</sup>	60	88	60	89	50	90	50	99	50	97	50	99
230	440	230	445	225	440	235	410	235	440	230	440	230	450
215	360	215	360	210	360	210	360	210	380	200	400	200	400
200	—	200	—	200	320	200	280	200	280	190	—	190	—
130	230	130	220	130	220	130	240	130	260	120	280	120	270
90	190	90	180	90	180	90	210	90	220	85	240	85	240
700	2200	700	2465	700	2750	700	2592	700	2636	700	2577	700	3129
650	2000	650	2175	650	2475	650	2287	650	2360	650	2372	650	2886
550	1750	550	1868	550	2082	550	1975	550	1981	550	2000	550	2543

Обозначение предмета и единицы.	Ц е н ы									
	Январь.		Февраль.		Марть.		Апрѣль.		Май.	
	1913	1916	1913	1916	1913	1916	1913	1916	1913	1916
<b>Свинина.</b>										
Свинина 1 с. за п. . . .	720	1450	720	2236	720	2155	720	2117 <sup>3</sup> / <sub>4</sub>	720	2200
<b>Ветчина.</b>										
Ветчина солен. за п. . .	1200	—	1200	—	1200	—	—	—	1200	—
» копчен. за п. . . .	1350	—	1350	—	1350	—	—	—	1350	—
<b>Баранина.</b>										
Баранина 1 с. за п. . . .	600	1400	600	1328 <sup>1</sup> / <sub>2</sub>	600	1436 <sup>3</sup> / <sub>4</sub>	600	1581 <sup>1</sup> / <sub>2</sub>	600	1900
» 2 с. за п. . . .	—	1280	—	1297	—	1327	—	1437	—	1660
» 3 с. за п. . . .	—	1140	—	1156 <sup>1</sup> / <sub>2</sub>	—	1190	—	1277 <sup>3</sup> / <sub>4</sub>	—	1400
<b>Телятина.</b>										
Телятина 1 с. за п. . . .	1000	1400	1000	1336	1000	1323 <sup>1</sup> / <sub>2</sub>	1000	1700	1000	2100
» 2 с. за п. . . .	800	1200	800	1200	800	1176 <sup>1</sup> / <sub>4</sub>	800	1550	800	1750
» 3 с. за п. . . .	600	1000	600	1046	600	1037	600	1350	600	1500
<b>С б о й.</b>										
Сбой черкасский цѣлый .	250	—	250	1325	250	1300	250	1750	250	1800
» русский цѣлый . . . .	180	850	180	915	180	944 <sup>1</sup> / <sub>2</sub>	180	1300	180	1500
» телячий цѣлый . . . .	100	400	100	222	100	200	100	450	100	325
<b>С а л о.</b>										
Сало говяжье свѣж. за п.	800	1300	800	1709	800	2000	800	1900	800	2100
» баранье свѣж. за п.	800	1700	800	1725	800	2100	800	2200	800	2300
» свиное свѣж. за п.	800	1700	800	2127	800	2422	800	2500	800	2600
<b>С т у д е н ь.</b>										
Студень русск. за 2 пары	170	250	170	173	170	219	—	275	170	325
» телячий за 2 пары	100	80	100	82	100	90	—	—	100	137 <sup>1</sup> / <sub>2</sub>
<b>3. Птица.</b>										
Куры живыя за шт. . . .	—	—	—	—	—	—	—	—	—	—
<b>4. Рыба.</b>										
Лещь свѣжий за ф. . . .	35	32 <sup>1</sup> / <sub>2</sub>	35	31 <sup>3</sup> / <sub>4</sub>	35	—	35	35	35	37 <sup>1</sup> / <sub>2</sub>
Судакъ свѣжий за ф. . . .	24	42 <sup>1</sup> / <sub>2</sub>	27	38	27	—	27	45	—	41 <sup>1</sup> / <sub>2</sub>
Северюга солен. за ф. . . .	35	—	40	—	40	—	40	—	40	—
Осетрина солен. за ф. . . .	40	55	40	67	40	70	40	70	40	90
Судакъ сухой за п. . . .	840	—	960	—	960	—	960	—	960	—
Свѣтки псковск. за ф. . . .	15	27	20	30	20	28	20	31 <sup>1</sup> / <sub>2</sub>	20	35
<b>5. Молоко, масло и яйца.</b>										
Молоко 1/4 ведра . . . .	20	45	20	41	20	42 <sup>1</sup> / <sub>2</sub>	20	37 <sup>1</sup> / <sub>2</sub>	20	37 <sup>1</sup> / <sub>2</sub>
Сметана за ф. . . . .	18	35	18	34	15	28	15	29	15	28 <sup>1</sup> / <sub>2</sub>
Творогъ за ф. . . . .	4	13 <sup>1</sup> / <sub>2</sub>	4	12	5	11 <sup>1</sup> / <sub>4</sub>	5	11 <sup>1</sup> / <sub>2</sub>	5	14
Масло коровье за ф. . . .	44	90	44	99 <sup>3</sup> / <sub>4</sub>	44	103	44	—	44	97 <sup>1</sup> / <sub>2</sub>
Яйца за 10 шт. . . . .	32	67 <sup>1</sup> / <sub>2</sub>	38	60 <sup>3</sup> / <sub>4</sub>	38	62 <sup>1</sup> / <sub>2</sub>	20	55	20	42 <sup>1</sup> / <sub>2</sub>

Обозначение предмета и единицы.	К о п ъ й к а х ъ .													
	Июнь.		Июль.		Августь.		Сентябрь.		Октябрь.		Ноябрь.		Декабрь.	
	1913	1916	1913	1916	1913	1916	1913	1916	1913	1916	1913	1916	1913	1916
Свинина 1 с. за п. . . .	720	2200	720	2473	720	2954	720	3450	720	3150	720	3477	720	3921
Ветчина солен. за п. . .	1200	—	1200	2557	1200	3017	1200	3820	1200	4150	1200	4320	1200	4486
» копчен. за п. . . .	1350	—	1350	2746	1350	3073	1350	4300	1350	4578	1350	5067	1350	4975
Баранина 1 с. за п. . . .	600	2300	600	2300	600	2571	600	2133	600	1973	600	2154	600	2914
» 2 с. за п. . . .	—	1900	—	1950	—	2171	—	1873	—	1786	—	1970	—	2775
» 3 с. за п. . . .	—	1700	—	—	—	1741	—	1673	—	1611	—	1818	—	2520
Телятина 1 с. за п. . . .	1000	2200	1000	2300	1000	2400	1000	2306	1000	2229	1000	2308	1000	3000
» 2 с. за п. . . .	800	2000	800	2000	800	2226	800	2100	800	1971	800	2046	800	2600
» 3 с. за п. . . .	600	1540	600	1744	600	1868	600	1693	600	1727	600	1687	600	2330
Сбой черкасский цѣлый .	250	—	250	—	250	—	250	2100	250	—	250	—	250	—
» русский цѣлый . . . .	180	—	180	1680	180	1260	180	1400	180	1450	180	1525	180	1850
» телячий цѣлый . . . .	100	250	100	308	100	308	100	330	100	310	100	256	100	372
Сало говяжье свѣж. за п.	800	2200	800	2435	800	2669	800	2653	800	2900	800	2930	800	3293
» баранье свѣж. за п.	800	2400	800	2600	800	2760	800	2703	800	3117	800	3173	800	3750
» свиное свѣж. за п.	800	2700	800	2822	800	2800	800	3657	800	2600	800	3458	800	3350
Студень русск. за 2 пары	170	225	170	244	170	193	170	250	170	290	170	291	170	377
» телячий за 2 пары	100	125	100	135	100	106	100	125	100	149	100	130	100	169
Куры живыя за шт. . . .	—	—	—	235	—	216	—	265	—	175	—	197	—	253
Лещь свѣжий за ф. . . .	35	—	35	60	30	—	25	—	25	—	25	67	25	60
Судакъ свѣжий за ф. . . .	—	70	45	75	35	91	35	92	35	90	35	74	35	54
Северюга солен. за ф. . . .	40	—	40	95	40	—	40	—	40	121	40	171	40	125
Осетрина солен. за ф. . . .	40	100	40	94	45	106	45	113	45	125	45	152	45	140
Судакъ сухой за п. . . .	960	—	960	1960	920	—	920	2160	920	2160	920	2160	960	2800
Свѣтки псковск. за ф. . . .	20	—	20	—	15	—	12	—	12	—	15	—	18	—
Молоко 1/4 ведра . . . .	20	37 <sup>1</sup> / <sub>2</sub>	20	42	20	41	20	54	20	74	20	100	20	105
Сметана за ф. . . . .	15	29	15	34	15	37	15	39	15	44	18	58	18	63
Творогъ за ф. . . . .	5	12 <sup>1</sup> / <sub>2</sub>	5	12 <sup>1</sup> / <sub>2</sub>	5	14	5	15	5	19	7	23	7	24
Масло коровье за ф. . . .	44	150	45	119	45	139	45	157	47	183	47	207	47	234
Яйца за 10 шт. . . . .	20	48	25	51	25	60	25	71	25	73	35	84	35	87



## X. Пожары въ г. Костромѣ за 1916 г.

Мѣсяцы.	РАСПРЕДЕЛЕНІЕ ПОЖАРОВЪ ПО:														
	времени возникновения:				продолжительности:						способу извѣщенія:				
	отъ 12 ночи до 6 час. утра.	отъ 6 час. утра до 12 час. дня.	отъ 12 час. вечера до 6 ч. вечера.	отъ 6 час. вечера до 12 ночи.	Всего.	до 30 мин.	отъ 30 мин. до 1 часу.	отъ 1 часу до 2-хъ час.	отъ 2-хъ до 3-хъ час.	отъ 3-хъ и болѣе.	Всего.	отъ казачьихъ.	по теле-фону.	другими способами.	Всего.
Январь . . . . .	1	—	2	2	5	3	1	1	—	—	5	2	3	—	5
Февраль . . . . .	—	2	1	4	7	2	4	—	—	—	7	3	2	2	7
Мартъ . . . . .	1	—	1	—	2	—	—	1	1	—	2	—	2	—	2
Апрѣль . . . . .	—	6	1	—	8	5	2	—	—	—	8	5	3	—	8
Май . . . . .	—	3	7	6	16	10	3	—	—	—	16	7	7	2	16
Іюнь . . . . .	—	2	1	3	6	4	2	—	—	—	6	2	2	2	6
Іюль . . . . .	—	—	3	3	6	1	4	—	—	—	6	3	3	—	6
Августъ . . . . .	—	2	3	2	7	3	3	—	—	—	7	2	5	—	7
Сентябрь . . . . .	3	4	1	1	9	1	2	—	3	—	9	7	1	—	9
Октябрь . . . . .	—	—	3	—	3	2	1	—	—	—	3	1	2	—	3
Ноябрь . . . . .	1	—	1	4	6	4	1	—	—	—	6	3	3	—	6
Декабрь . . . . .	1	—	5	3	9	1	5	—	2	—	9	3	6	—	9
<b>Итого за 1916 г.</b>	<b>8</b>	<b>19</b>	<b>29</b>	<b>28</b>	<b>84</b>	<b>36</b>	<b>28</b>	<b>11</b>	<b>3</b>	<b>6</b>	<b>84</b>	<b>38</b>	<b>39</b>	<b>7</b>	<b>84</b>

Распределение пожаров по мѣсту возникновенія и причинѣ пожара.

Табл. № 2.

Мѣсяцы.	Общее число пожаровъ.	Мѣсто возникновенія.					Причина пожара.				
		Въ част. кварт. и др. жил. помѣщен.	На фабрикахъ, заводахъ и въ мастерскихъ.	Въ торговомъ промыслен. завед.	Въ учрежденіяхъ.	На чердакахъ и др. нежил. помѣщеніяхъ.	Несвоевременная очист. дымоход.	Неосторожность.	Поджогъ.	Раскалываніе печей и машин. част.	Невыяснена.
Январь . . .	5	—	1	1	3	—	3	1	—	—	—
Февраль . . .	7	2	—	—	4	1	3	4	—	—	—
Мартъ . . .	2	—	—	—	1	1	—	2	—	—	—
Апрѣль . . .	8	6	—	—	2	—	5	2	1	—	—
Май . . . .	16	10	1	2	3	—	11	5	—	—	—
Іюнь . . . .	6	2	1	1	2	—	3	2	—	—	—
Іюль . . . .	6	4	—	—	—	2	3	2	—	—	—
Августъ . . .	7	4	3	—	—	—	3	3	—	—	1
Сентябрь . . .	9	4	4	—	—	1	5	1	—	—	3
Октябрь . . .	3	1	—	1	1	—	2	1	—	—	—
Ноябрь . . . .	6	3	—	—	3	—	5	—	—	—	1
Декабрь . . .	9	4	1	1	1	2	2	3	—	—	2
Итого за 1616 г. . .	84	40	11	6	20	7	45	26	11	15	7

Распределение пожаровъ по районамъ.

Табл. № 3.

Название мѣся- цевъ.	Централь- ный, ограничен. ул. Пятниц. Златоустов. Козьмодем. и Богослов. пер.	Западный фабричн., ограничен. рр. Волгой и Костр. и съ востока Еленинской ул.	Восточный обыват., лежащій между Еле- нин. ул. съ одной стор. и р. Черной съ другой.	Пригороды.	Всего пожаровъ.
Январь . . . .	—	—	4	1	5
Февраль . . . .	2	2	2	1	7
Мартъ . . . .	—	1	1	—	2
Апрѣль . . . .	1	2	5	—	8
Май . . . .	3	1	9	3	16
Іюнь . . . .	1	3	1	1	6
Іюль . . . .	—	1	4	1	6
Августъ . . . .	2	1	4	—	7
Сентябрь . . . .	—	1	4	4	9
Октябрь . . . .	1	—	2	—	3
Ноябрь . . . .	1	—	5	—	6
Декабрь . . . .	2	2	4	1	9
Итого за 1916 г. . . .	13	14	45	12	84

Горѣвшія зданія.

Мѣсяцы.	Число сгорѣвшихъ построекъ.						Число пострадавшихъ отъ пожара построекъ.								
	Каменн.		Смѣшан.		Деревян.		Всего сгорѣло построекъ.		Каменн.		Смѣшан.		Деревян.		Всего пострададо отъ пожара построекъ.
	Жи-лыхъ.	Не-жилыхъ.	Жи-лыхъ.	Не-жилыхъ.	Жи-лыхъ.	Не-жилыхъ.	Жи-лыхъ.	Не-жилыхъ.	Жи-лыхъ.	Не-жилыхъ.	Жи-лыхъ.	Не-жилыхъ.	Жи-лыхъ.	Не-жилыхъ.	
Январь . . . . .	—	—	—	—	—	—	—	—	1	—	—	—	—	—	1
Февраль . . . . .	—	—	—	—	1	—	1	—	1	—	—	—	1	—	2
Мартъ . . . . .	—	—	—	—	1	2	3	—	1	—	—	—	—	—	1
Апрѣль . . . . .	—	—	—	—	—	—	—	—	—	—	—	—	1	—	1
Май . . . . .	—	—	—	—	—	—	—	—	—	—	—	—	—	—	—
Іюнь . . . . .	—	—	—	—	—	—	—	—	—	1	—	—	1	—	2
Іюль . . . . .	—	—	—	—	—	—	—	—	—	—	—	—	—	—	—
Августъ . . . . .	—	—	—	—	—	—	—	—	—	—	—	—	—	—	—
Сентябрь . . . . .	—	—	—	—	—	6	7	—	—	—	—	—	—	—	5
Октябрь . . . . .	—	—	—	—	—	—	—	—	1	—	—	—	—	—	1
Ноябрь . . . . .	—	—	—	—	—	—	—	—	—	—	—	—	1	—	1
Декабрь . . . . .	—	—	—	—	1	—	2	—	—	—	—	—	—	—	1
Итого за 1916 г.	—	1	—	1	2	9	13	—	5	2	2	3	3	—	15



ХІ. Свѣдѣнія по городской ското

Городская

Количество скота, убитаго на город

НАЗВАНІЕ СКОТА.	Январь.		Февраль.		Мартъ.		Апрѣль.		Май.		Юнь.	
	Для волн. продажи въ г. Костромѣ.	Для учр. Воен. Вѣдом. лазарет. и больницъ.	Для волн. продажи въ г. Костромѣ.	Для учр. Воен. Вѣдом. лазарет. и больницъ.	Для волн. продажи въ г. Костромѣ.	Для учр. Воен. Вѣдом. лазарет. и больницъ.	Для волн. продажи въ г. Костромѣ.	Для учр. Воен. Вѣдом. лазарет. и больницъ.	Для волн. продажи въ г. Костромѣ.	Для учр. Воен. Вѣдом. лазарет. и больницъ.	Для волн. продажи въ г. Костромѣ.	Для учр. Воен. Вѣдом. лазарет. и больницъ.
Степн. быковъ . . . . .	—	—	—	—	—	—	—	—	—	—	—	—
Улучшен. русск. круп. рог. скота	—	—	—	—	—	—	2	—	3	—	63	—
Круп. рог. скота русск. породы	32	—	17	—	46	—	141	—	190	—	192	—
Годовыхъ быч-ковъ и телокъ	2	—	12	—	29	—	315	—	494	—	493	—
Телятъ . . . . .	241	—	251	—	249	—	213	—	198	—	164	—
Барановъ и овецъ	2	—	2	—	5	—	8	—	3	—	5	—
Поросятъ-сосун-цовъ . . . . .	—	—	—	—	—	—	—	—	—	—	—	—
Свиней живого вѣса до 5 пуд. включит. . . . .	5	—	5	—	3	—	4	—	5	—	9	—
Свиней живого вѣса св. 5 п.	19	—	7	—	15	—	6	—	23	—	27	—
Итого за 1916 г.	301	—	294	—	347	—	689	—	916	—	953	—

бойнѣ и скотопригонному двору.

скотобойня.

ской скотобойнѣ за 1916 годъ.

Табл. № 1.

НАЗВАНІЕ СКОТА.	Іюль.		Августъ.		Сентябрь.		Октябрь.		Ноябрь.		Декабрь.		Всего за 1916 годъ.	
	Для волн. продажи въ г. Костромѣ.	Для учр. Воен. Вѣдом. лазарет. и больницъ.	Для волн. продажи въ г. Костромѣ.	Для учр. Воен. Вѣдом. лазарет. и больницъ.	Для волн. продажи въ г. Костромѣ.	Для учр. Воен. Вѣдом. лазарет. и больницъ.	Для волн. продажи въ г. Костромѣ.	Для учр. Воен. Вѣдом. лазарет. и больницъ.	Для волн. продажи въ г. Костромѣ.	Для учр. Воен. Вѣдом. лазарет. и больницъ.	Для волн. продажи въ г. Костромѣ.	Для учр. Воен. Вѣдом. лазарет. и больницъ.	Для волн. продажи въ г. Костромѣ.	Для учр. Воен. Вѣдом. лазарет. и больницъ.
Степн. быковъ . . . . .	—	—	—	70	—	81	—	50	—	—	—	—	—	201
Улучшен. русск. круп. рог. скота	—	—	—	—	—	—	—	—	—	—	—	—	—	—
Круп. рог. скота русск. породы	73	—	3	—	1	—	—	—	2	—	—	—	—	147
Годовыхъ быч-ковъ и телокъ	166	—	131	45	137	79	165	132	97	304	37	458	1351	1018
Телятъ . . . . .	496	—	225	205	188	343	235	249	43	147	20	216	2552	1160
Барановъ и овецъ	156	—	106	1	116	1	100	—	80	—	139	2	2013	4
Поросятъ-сосун-цовъ . . . . .	16	—	13	—	12	—	32	—	2	—	3	—	103	—
Свиней живого вѣса до 5 пуд. включит. . . . .	6	—	10	—	4	—	1	1	5	—	12	—	69	1
Свиней живого вѣса св. 5 п.	33	—	36	—	12	—	18	—	5	—	30	—	231	—
Итого за 1916 г.	946	—	524	321	470	504	551	432	235	451	242	676	6468	2384

Табл. № 2.  
Количество тушь и ихъ частей, освидѣльствованныхъ въ 1916 г. для воьн. продажи въ г. Костромѣ.

Мѣсяцъ.	Крупнаго ро- патаго скота		Тоже съ ино- русской пор.		Тоже съ ино- город. клѣт- мами.		Телятъ.		Бароновъ и овецъ.		Тоже съ ино- город. клѣтмами.		Разныхъ ча- стей тушь		Свиныхъ тушь.		Тоже съ ино- город. клѣтмами.		Свиныхъ за- ловъ и р. част.		Тоже съ ино- город. клѣтм.		Орочковъ.		Тоже съ ино- город. клѣтм.		Поросятъ со- сунцевъ.		Внутреннихъ органовъ.		Солонны.			
	Название тушь и ихъ частей.	Мѣсяцъ.	2277	382	533	462	—	26	552	13	121	8	51	—	560	86	—	—	—	800	—	—	—	—	—	—	—	—	—	—	—	—		
Въ январѣ 1916 г.		2277	382	533	462	—	26	552	13	121	8	51	—	560	86	—	—	—	800	—	—	—	—	—	—	—	—	—	—	—	—			
» февралѣ . . .		796	202	441	243	68	24	128	—	13	—	—	—	—	29	—	—	—	—	—	—	—	—	—	—	—	—	—	—	—	—			
» мартѣ . . .		929	124	622	101	—	13	400	—	11	305	—	—	—	28	—	—	—	800	—	—	—	—	—	—	—	—	—	—	—	—			
» апрѣлѣ . . .		798	—	408	76	—	16	96	—	1	—	100	—	—	19	—	—	—	—	—	—	—	—	—	—	—	—	—	—	—	—			
» маѣ . . .		895	—	402	29	—	12	280	—	—	—	4	—	—	5	—	—	—	—	—	—	—	—	—	—	—	—	—	—	—	—	—		
» июнѣ . . .		452	—	243	28	—	4	197	118	1	37	—	—	—	10	—	—	—	—	—	—	—	—	—	—	—	—	—	—	—	—	—		
» июлѣ . . .		514	—	162	20	—	5	151	—	—	—	—	—	—	3	—	—	—	—	—	—	—	—	—	—	—	—	—	—	—	—	—	—	
» августѣ . . .		295	—	127	197	—	1	109	—	1	—	—	—	—	1	—	—	—	—	—	—	—	—	—	—	—	—	—	—	—	—	—	—	
» сентябрѣ . . .		674	—	213	1170	—	5	331	—	—	—	3	—	—	21	—	—	—	—	—	—	—	—	—	—	—	—	—	—	—	—	—	—	—
» октябрѣ . . .		961	—	197	2804	—	23	540	—	4	—	2	—	—	89	—	—	—	—	—	—	—	—	—	—	—	—	—	—	—	—	—	—	—
» ноябрѣ . . .		807	—	250	1286	—	11	211	—	7	—	1	—	—	49	—	—	—	—	—	—	—	—	—	—	—	—	—	—	—	—	—	—	—
» декабрѣ . . .		1848	—	931	681	—	32	549	—	100	—	—	—	—	380	—	—	—	—	—	—	—	—	—	—	—	—	—	—	—	—	—	—	—
Итого за 1916 г.		11246	708	4529	7097	68	172	3544	131	259	350	161	800	1166	720	735	—	—	—	—	—	—	—	—	—	—	—	—	—	—	—	—	—	—

Пригонъ скота въ Кострому.

Мѣсяцъ.	Январь.	Февраль.	Мартъ.	Апрѣль.	Май.	Июнь.	Июль.	Августъ.	Сентябрь.	Октябрь.	Ноябрь.	Декабрь.	Итого за 1916 г.
Крупный рогат. скотъ.	58	46	184	734	836	827	729	715	945	851	627	1012	7564
Телятъ .	303	283	392	248	253	227	200	145	173	153	130	208	2715
Овецъ и козъ .	5	5	8	16	6	15	22	24	24	73	11	6	215
Свиней . .	24	12	19	10	28	36	40	46	17	20	10	42	304
Поросятъ .	—	—	—	—	—	—	—	—	—	—	1	1	2
Итого за 1916 г.	390	346	603	1008	1123	1105	991	930	1159	1097	779	1269	10800

## XII. Свѣдѣнія по Городской Обществ. библиотекѣ и читальнѣ имени Чиждова за 1916 годъ.

Свѣдѣнія о числѣ подписчиковъ и выдачѣ книгъ въ библиотекѣ.

Таб № 1.

Мѣсяцы.	Число подписавшихся въ теченіе мѣсяца.	Число выдачъ въ теченіе мѣсяца.	Максимумъ выдачи въ день.	Минимумъ выдачи въ день.	Число м-ца, на которое падаетъ максимумъ.	Число м-ца, на которое падаетъ минимумъ.
Январь . . . . .	209	6677	397	100	25	5
Февраль . . . . .	144	7378	335	145	22	19
Мартъ . . . . .	109	7425	358	152	26	13
Апрѣль . . . . .	96	5073	308	95	25	3
Май . . . . .	158	5118	256	77	23	1
Іюнь . . . . .	172	5249	245	89	1	29
Іюль . . . . .	122	5365	278	89	6	3
Августъ . . . . .	183	5721	287	86	22	15
Сентябрь . . . . .	282	6503	353	123	27	8
Октябрь . . . . .	243	7728	424	174	7	21
Ноябрь . . . . .	271	9026	398	222	15	6
Декабрь . . . . .	256	7546	331	176	15	24
Итого за годъ	2245	78809	424	77	7—X	1—V

Свѣдѣнія о числѣ посѣтителей читальни за 1916 г.

Мѣсяцы.	Всего посѣщеній.	Число посѣ- тителей.			Максимумъ посѣ- щенія въ день.	Минимумъ посѣ- щенія въ день.	Число м-ца, на которое падаетъ максимумъ.	Число у-ца, на которое падаетъ минимумъ.
		Мужчинъ.	Женщинъ.	Учащихся (учено по формѣ).				
Январь .	3838	1177	318	2343	176	53	10	5
Февраль	4174	1167	429	2578	183	67	29	3
Мартъ .	4354	1244	351	2759	180	90	8 и 13	6
Апрѣль	2244	740	220	1284	164	25	4	7
Май . .	2075	783	285	1007	103	36	10	15
Іюнь .	1666	709	283	674	88	25	7	19
Іюль .	2147	1073	334	740	94	36	26	17
Августъ	2946	1112	386	1448	142	38	31	14
Сентябрь	5131	1699	640	2792	237	89	20	4
Октябрь	5254	1646	502	3106	236	117	17	22
Ноябрь .	5289	1369	611	3309	243	133	16	27
Декабрь	3797	1138	509	2150	201	80	15	23
Итого за годъ . .	42915	13857	4868	24190	243	25	16—XI	19—IV

Таб. № 1.

### ХІІІ. ГОРОДСКОЙ ЛОМБАРДЪ.

Свѣдѣнія о числѣ и видѣ операций, произведенныхъ Гор. Ломбардомъ въ теченіе 1916 года.

МѢСЯЦЫ.	Принято за- логѣ.	Выкуплено.	Продано.	Отрочено судѣ.	Выдано перебы- ручки и совер- щеніи др. опера- цій.	Итого.	Было опера- цій. Дней.	Среднѣе чис- ло исполнено операций въ 1 день.	Минимумъ операций въ 1 день.	Лѣтъ. операций въ которое падае- тъ минимумъ опера- цій.	Максимумъ операций въ Лѣтъ.	Число мѣся- цевъ на которое падае- тъ максимумъ опе- рацій.
Январь . . . . .	2071	2288	12	733	229	5333	24	222	143	21	325	11
Февраль . . . . .	2470	2212	93	705	289	5769	23	251	186	13	503	11
Мартъ . . . . .	3841	3052	166	1088	329	8476	27	314	153	10	571	26
Апрѣль . . . . .	3896	2621	77	582	273	7449	22	339	192	1	639	18
Май . . . . .	3508	2262	116	822	329	7037	21	335	223	31	484	21
Іюнь . . . . .	3081	1758	74	801	298	6012	26	231	173	23	355	27
Іюль . . . . .	1927	2013	86	1071	297	5394	25	216	106	20	422	25
Августъ . . . . .	1728	2556	—	1680	205	6169	22	280	136	11	512	31
Сентябрь . . . . .	2186	3763	—	1716	216	7881	23	343	225	6	551	30
Октябрь . . . . .	2117	3660	146	1079	316	7318	24	305	194	13	582	24
Ноябрь . . . . .	1895	3268	61	749	294	6267	25	251	145	29	433	7
Декабрь . . . . .	1807	3555	81	567	267	6277	25	251	167	29	520	5
Итого за 1916 года.	30527	33008	912	11593	3342	79382	287	278	106	20	639	18/IV

Таблица сравнительного движения залоговъ по ихъ цѣнности за 1916 годъ.

	Поступило на		Выкуплено		Осталось на 1-е число	
	1915 г.	1916 г.	1915 г.	1916 г.	1915 г.	1916 г.
	МѢСЯЦЫ.					
Январь за 1 мѣс.	23213 р.	18109 р.	26091 р.	20290 р.	161088 р.	114425 р.
Февраль за 2 мѣс.	55390 "	41170 "	51595 "	40821 "	161088 "	116955 "
Мартъ за 3 мѣс.	94295 "	83261 "	82337 "	63774 "	167761 "	135354 "
Апрѣль за 4 мѣс.	139232 "	122293 "	108885 "	84954 "	193323 "	153206 "
Май за 5 мѣс.	177716 "	158120 "	132494 "	106632 "	209198 "	167355 "
Юнь за 6 мѣс.	205386 "	189329 "	155685 "	124831 "	213677 "	180365 "
Юль за 7 мѣс.	224136 "	210867 "	176816 "	144123 "	211296 "	182611 "
Августъ за 8 мѣс.	240444 "	229765 "	199710 "	171069 "	204710 "	175302 "
Сентябрь за 9 мѣс.	261259 "	252389 "	235407 "	207258 "	189828 "	161737 "
Октябрь за 10 мѣс.	285315 "	274502 "	294150 "	246019 "	155141 "	145089 "
Ноябрь за 11 мѣс.	305986 "	294932 "	336408 "	282501 "	133554 "	129037 "
Декабрь за 12 мѣс.	324763 "	316079 "	372133 "	322061 "	116606 "	110624 "

Таблица № 3.  
Движение залоговъ въ Городскомъ Ломбардѣ за 1916 годъ.

НАИМЕНОВАНИЕ ЗАЛоговъ.	ЯНВАРЬ.		ФЕВРАЛЬ.		МАРТЪ.		АПРѢЛЬ.		МАЙ.		ЮНЬ.		ЮЛЬ.	
	Посту- пило.	Убыло.	Посту- пило.	Убыло.	Посту- пило.	Убыло.	Посту- пило.	Убыло.	Посту- пило.	Убыло.	Посту- пило.	Убыло.	Посту- пило.	Убыло.
Залоговъ драго- цѣнныхъ . . . . .	4967	5970	6115	7415	8451	6094	6379	6155	8115	7641	6615	7085	7658	5531
» метал- лическихъ . . . . .	984	1247	1235	1113	1257	1429	1094	2156	1788	2233	1865	1537	1178	1543
» носиль- наго платья . . . . .	7982	8572	10950	7740	25980	9931	25134	7275	19406	7070	15935	5798	8070	7715
» красна- го и галантерейна- го товаровъ . . . . .	4176	4501	4761	4263	6453	6288	6425	5594	6518	4734	6794	3779	4632	4503
Итого . . . . .	18109	20290	23061	20531	42091	23692	39032	21180	35827	21678	31209	18199	21538	19292



НАИМЕНОВАНИЕ ЗАЛоговЪ.	АВГУСТЪ.		СЕНТЯБРЬ.		ОКТАБРЬ.		НОЯБРЬ.		ДЕКАБРЬ.		ВСЕГО ЗА 1916 ГОДЪ.	
	Посту- пило.	Убыло.	Посту- пило.	Убыло.	Посту- пило.	Убыло.	Посту- пило.	Убыло.	Посту- пило.	Убыло.	Посту- пило.	Убыло.
	Руб. К.	Руб. К.	Руб. К.	Руб. К.	Руб. К.	Руб. К.	Руб. К.	Руб. К.	Руб. К.	Руб. К.	Руб. К.	Руб. К.
Залоговъ драгоценн. . . . .	6316	7276	6190	6606	5034	6091	3808	5547	5661	6610	75309	78021
металлическ. . . . .	1245	1296	1757	1256	2098	1134	1272	931	1211	1521	16984	17396
носильную шляпы . . . . .	7140	12820	9624	21476	10298	24576	10881	23396	9703	24194	161053	160563
краснаго и галандейн. товаровъ . . . . .	4197	4815	5033	6851	4683	6960	4469	6608	4572	7235	62733	66081
Итого . . . . .	18898	26207	22624	36189	22113	38761	20430	36482	21147	39560	316079	322061

Историческая  
Библиотека

ПОДАШЕНО  
УДР

	УВІАСІД		СЕНТЯБРЬ		ОКТАБРЬ		НОВІЙ		ДЕКАБРЬ		ВІСІМЬ МІСЯЦІВ
	всього	на душу	всього	на душу	всього	на душу	всього	на душу	всього	на душу	
всього	15303	39301	39180	39101	39119	39101	39130	39125	39141	39200	39301
в том числе: по губернии											
в том числе: по уездам											
в том числе: по волостям											
в том числе: по селам											
в том числе: по деревням											
в том числе: по хуторам											
в том числе: по станицам											
в том числе: по казенным											
в том числе: по частновладельческим											
в том числе: по помещичьим											
в том числе: по государственным											
в том числе: по монастырским											
в том числе: по церковным											
в том числе: по другим											

И. д. Завѣдывающаго Статистическимъ Отдѣломъ Н. Сердцева.

ПОДАТЕНС

