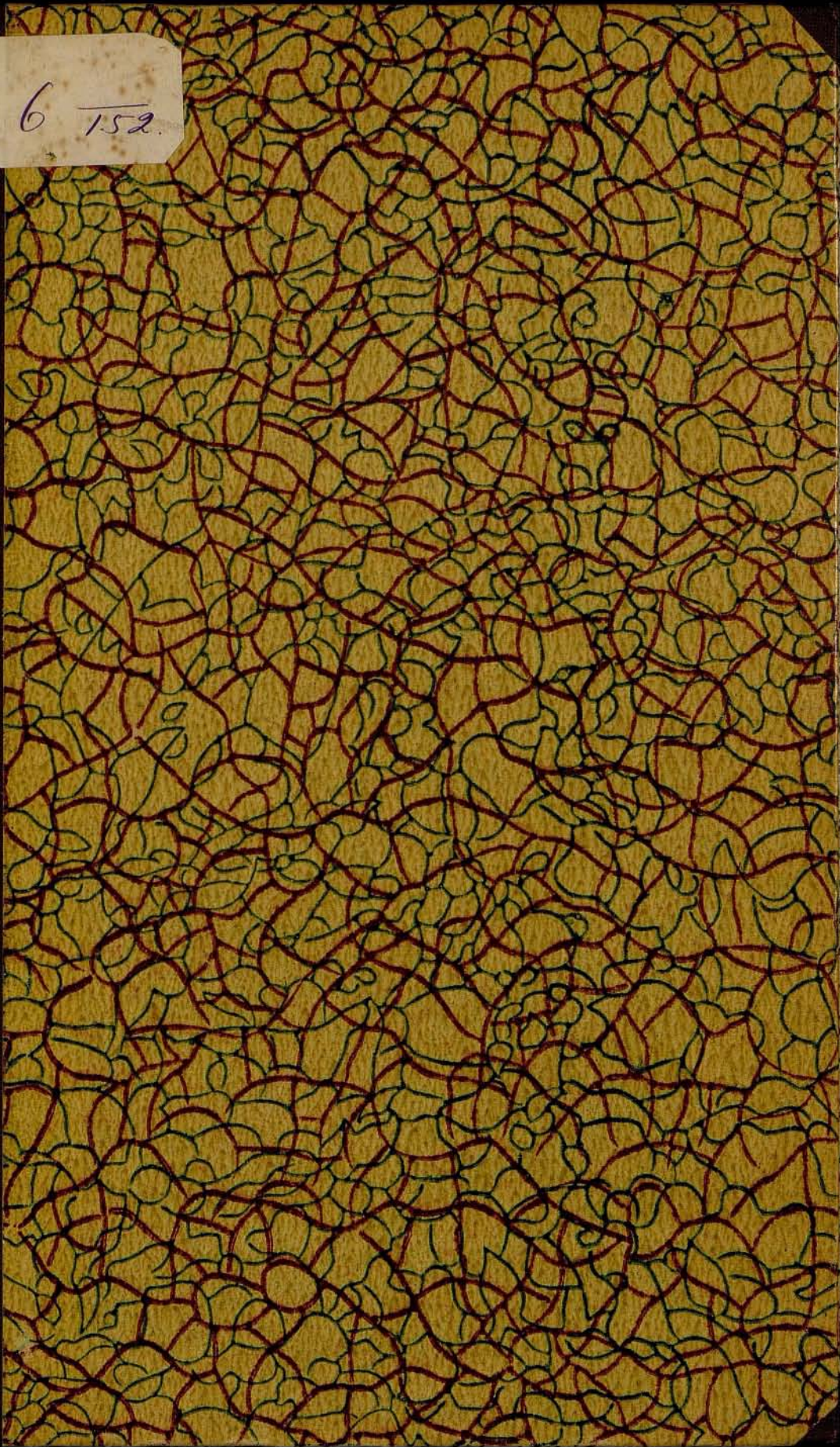
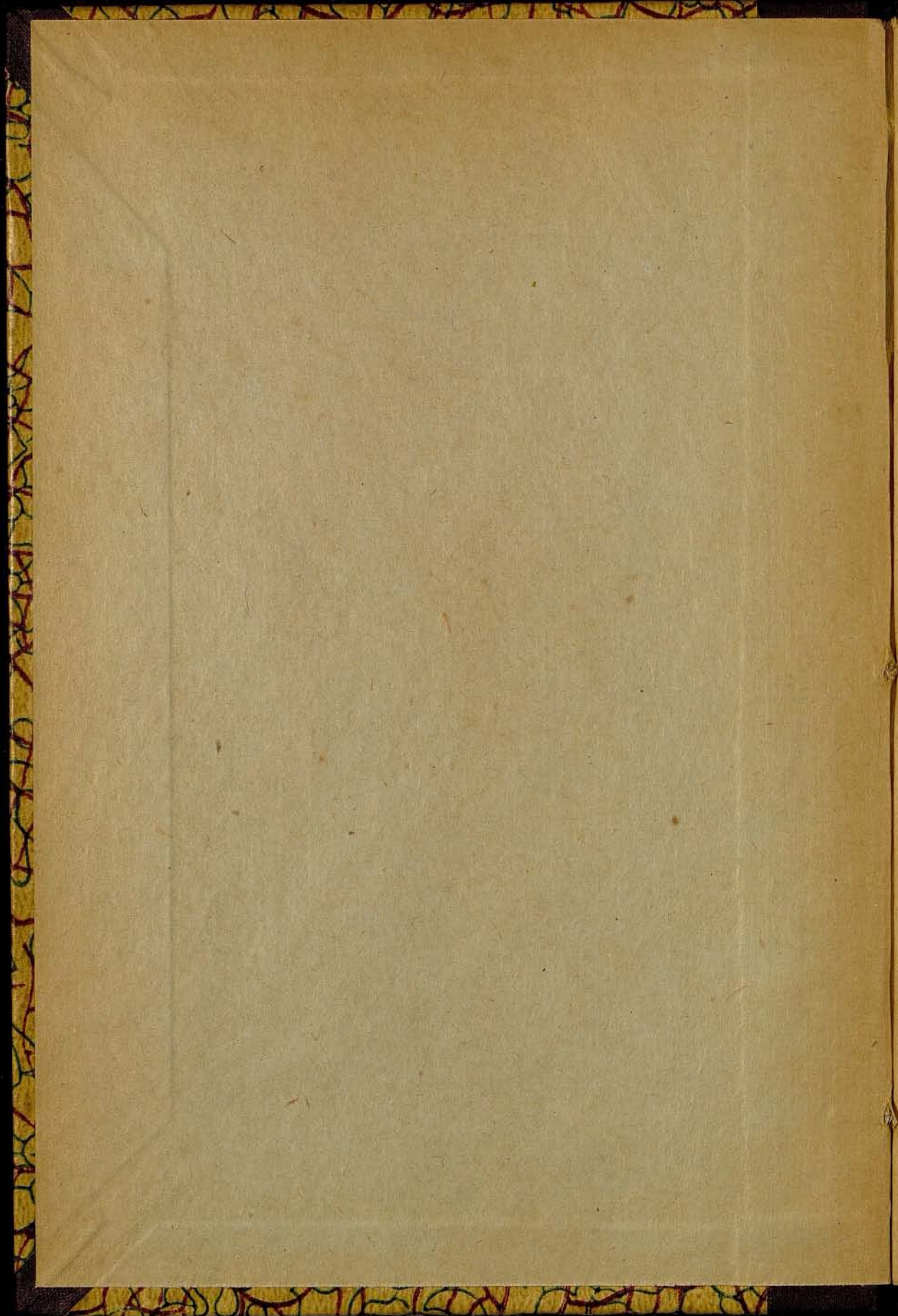
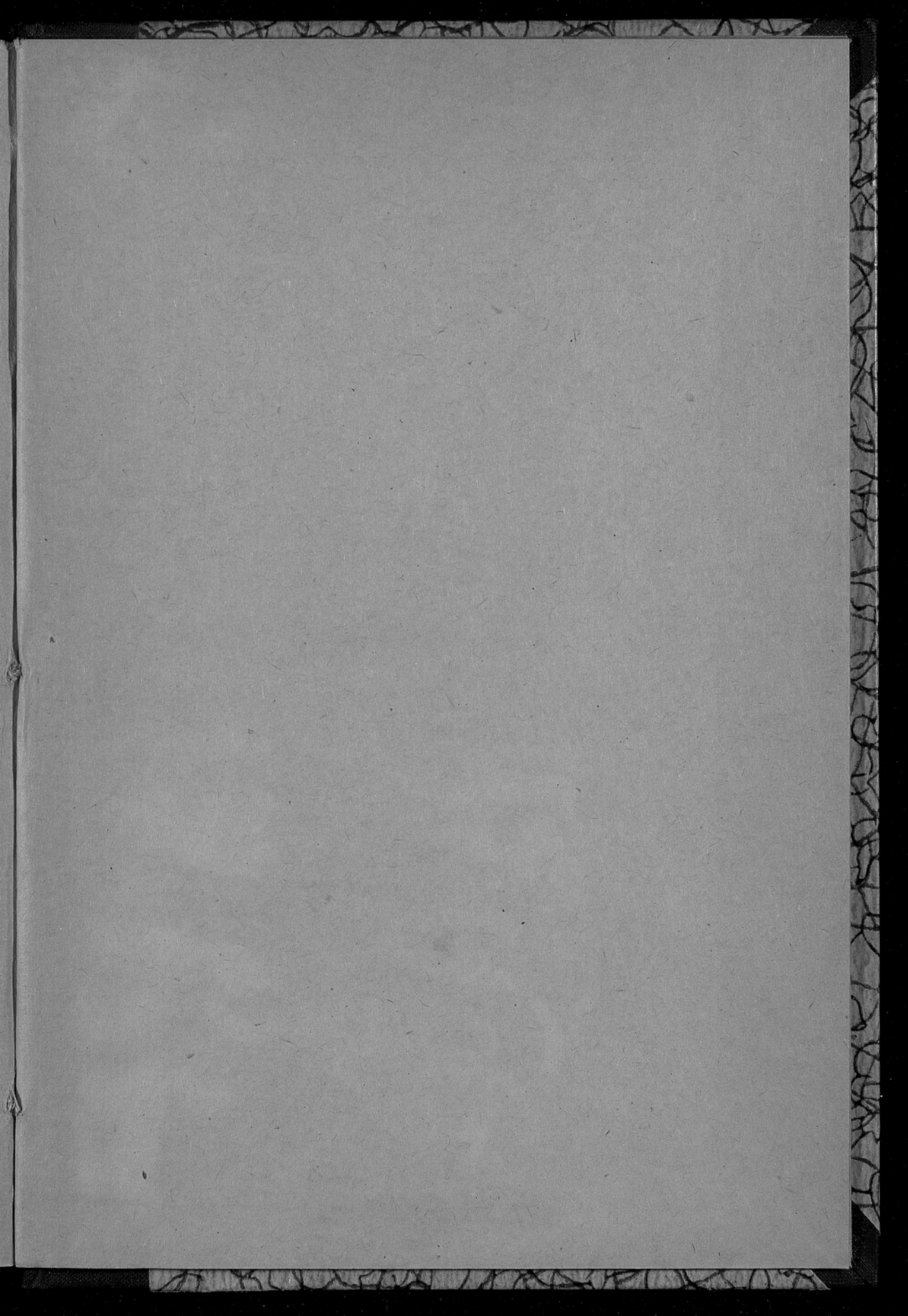
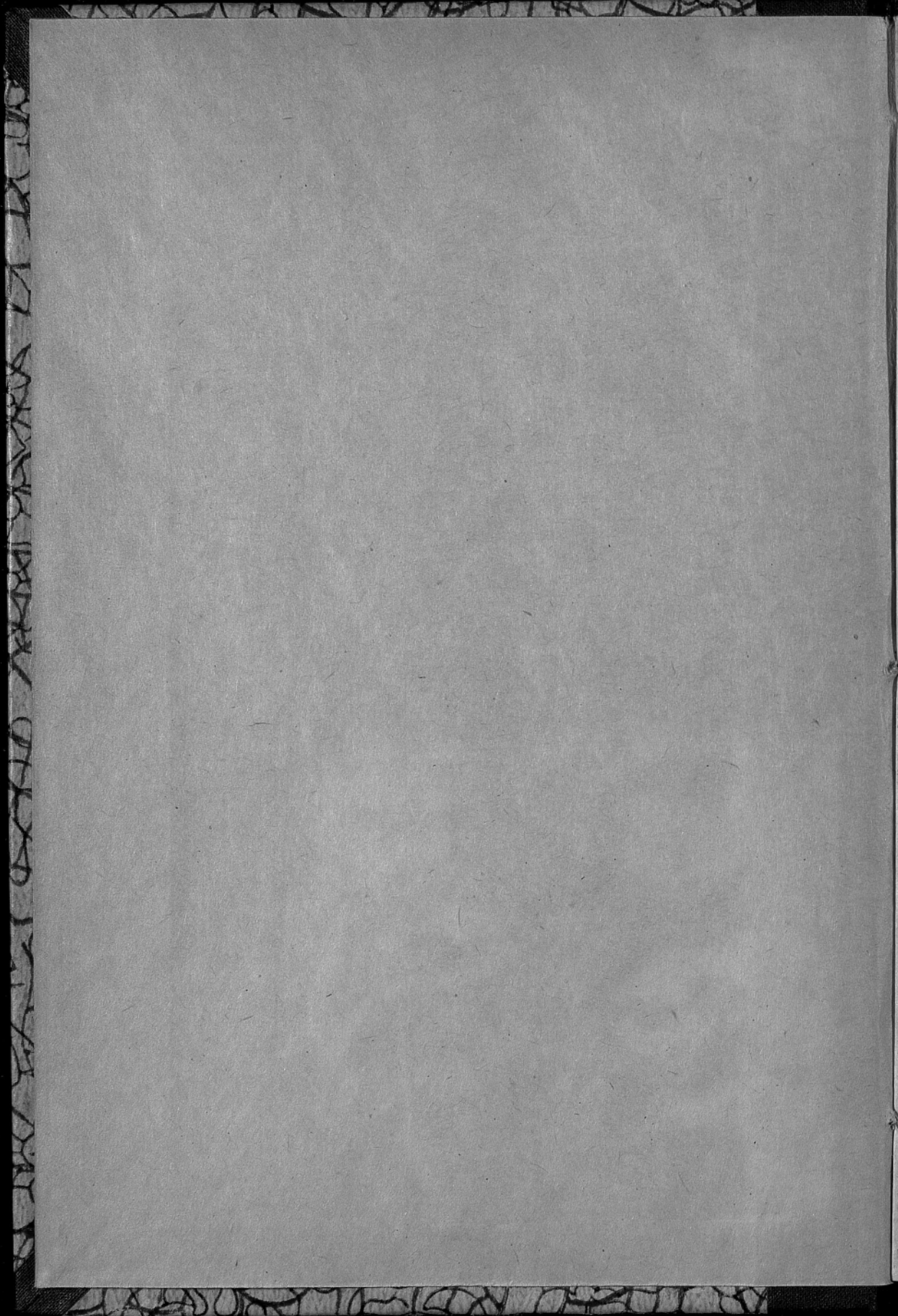


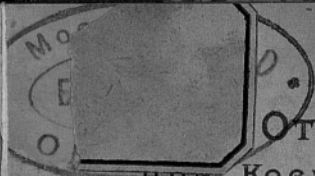
6 152











Отдѣль статистики труда
при Костромекомъ Комиссаріатѣ Труда.

6152

358137

32968

ЗАРАБОТНАЯ ПЛАТА

ПО СВѢДѢНІЯМЪ

Костромскихъ торгово-промышленныхъ
предпріятій

за январь и на 1-е мая 1918 года.

ПОГАШЕНО

КОСТРОМА.

Совѣтская Типографія.

1918.

Н

823-90

Отдѣль статистики труда
при Костромскомъ Комиссариатѣ Труда.

6152

38463/н.

ЗАРАБОТНАЯ ПЛАТА

ПО СВѢДѢНІЯМЪ

Костромскихъ торгово-промышленныхъ
предпріятій

за январь и на 1-е мая 1918 года.

88
1921

651



Проверено
1935 г.

КОСТРОМА.
Советская Типографія.
1918.

Отдел статистики
при Костромском Коммунальном Управлении

ЗАРАБОТНАЯ ПЛАТА

ПО СРЕДНИМ

Историческая библиотека
718370 ✓ ✓

В январе и по 1-е мая 1939



КОСТРОМА

КОСТРОМА
Средняя типография
1938



ПОГАЩЕНО

Предисловіе.

Матеріаломъ для публикуемыхъ таблицъ о заработной платѣ рабочихъ Костромскихъ промышленныхъ и торговыхъ предприятий послужили свѣдѣнія, доставленныя предпринимателями въ Губернскій Комиссаріатъ Труда

Въ апрѣлѣ мѣсяцѣ сего года Костромскимъ Комиссаромъ Труда было издано постановленіе, въ силу котораго владѣльцамъ промышленныхъ и торговыхъ предприятий въ городѣ предлагалось представить въ Комиссаріатъ свѣдѣнія за январь и на 1-е мая о характерѣ производства въ ихъ предприятияхъ, количествѣ рабочихъ въ нихъ и заработной платѣ; отмѣчая для каждой профессіи высшій, низшій и средней мѣсячный или поденный заработокъ, отдѣльно для мужчинъ и женщинъ.

Списокъ предприятий, представившихъ на ряду съ другими свѣдѣніями и данныя о заработной платѣ, приводится въ таблицахъ. Общее число предприятий, давшихъ свѣдѣнія о заработной платѣ за январь мѣсяцъ было 30 съ количествомъ рабочихъ въ нихъ въ 4290 человекъ. Изъ нихъ приходится:

на текстильную промышл.	4	предпр. съ	3458	чел.
» произв. по обраб. металловъ	3	»	»	123 »
» » по обраб. дерева	6	»	»	345 »
» » » пищевыхъ прод	8	»	»	243 »
» торговлю	9	»	»	121 »

Сравнительно больше доставлено было свѣдѣній на 1-е мая. Всѣхъ предприятий, давшихъ показанія о заработной платѣ на 1-е мая, было 36, въ нихъ занято рабочихъ 7626 человекъ. Отсюда приходится:

на текстильную промышленность	6	предпр. съ	5570	раб.
» производства по обработкѣ дерева	7	»	»	401 »
» » » » металловъ	4	»	»	780 »
» » » » пищевыхъ прод	6	»	»	271 »
» » » выработкѣ обуви	1	»	»	193 »
» торговлю	11	предпр. съ	139	»
Табачная фабрика Чумакова				съ 272 раб.

Изъ крупныхъ промышленныхъ предприятий не дали свѣдѣній о заработкахъ своихъ рабочихъ фабрики Кашинской мануфактуры. Хлопчатобумажная фабрика Михина показала заработную плату по отдѣленіямъ фабрики, не отмѣтивъ колебаній ея по профессіямъ.

Крупнымъ недостаткомъ матеріала являлась невозможность по большинству представленныхъ свѣдѣній отдѣлить заработки взрослыхъ рабочихъ отъ заработковъ подростковъ. Къ недостаткамъ матеріала относится также и тотъ фактъ, что очень часто показанная предпринимателями средняя величина заработной платы представляетъ собою не больше, какъ частное отдѣленія высшаго и низшаго заработка на два.

Однако, не смотря на рядъ недостатковъ, нѣтъ основаній считать публикуемыя свѣдѣнія о заработкахъ Костромскихъ рабочихъ рѣзко-расходящимися съ дѣйствительностью. Сравнивая по отдѣльнымъ профессіямъ, въ которыхъ заработная плата регулируется тарифными договорами, публикуемыя данныя со ставками тарифовъ, находимъ, что они вполне согласуются съ послѣдними. ¹⁾

Профессіи.	Зароботная плата по свѣдѣніямъ предприятий на 1 мая (въ руб.).	Тарифныя ставки (въ руб.).
Рабочіе-мукомолы (въ день)	отъ 12,0 до 19,7	отъ 11,0 до 20,0
Металлисты (въ день)	» 8,4 » 20,9	» 8,8 » 20,6
Подмастерья и мастера булочнаго и кондит. дѣла (въ мѣс.)	» 350,0 » 450,0	» 300 » 450,0
Деревообдѣлчики (въ день)	» 8,0 » 15,2	» 8,0 » 15,2
Кровельщики и маляры (въ день)	» 9,0 » 15,2	» 11,0 » 16,0
Приказчики (въ мѣс.)	» 160,0 » 570,0 ^{ср. 330 руб.}	162 » 390,0 ^{ср. 1 янв.}

Къ такому же результату приходимъ, сравнивая свѣдѣнія о заработкахъ, собранныя черезъ предпринимателей, съ соответствующими свѣдѣніями, имѣющимися въ профессиональныхъ союзахъ, а главнымъ образомъ страховыхъ кассахъ (отъ безработицы и больницы).

Не задаваясь цѣлью дать болѣе или менѣе подробную характеристику колебаній заработной платы за рассматриваемый періодъ

¹⁾ Сводка тарифныхъ ставокъ профессиональныхъ союзовъ г. Костромы за 1917 г. и 1-ю полов. 1918 г. напечатана въ Статистическомъ ежегодникѣ за 1917 г. по г. «Костромѣ», Изд. Городскаго Совета.

времени по производствамъ и профессіямъ, укажемъ лишь на отдѣльныя наиболѣе характерныя стороны этихъ колебаній.

Первое, что замѣчаешь при разсмотрѣніи таблицъ—это наличность довольно крупныхъ различій въ оплатѣ труда по отдѣльнымъ производствамъ и профессіямъ. Врядъ-ли эти различія можно всецѣло объяснить состояніемъ въ данный моментъ того или иного производства или неодинаковой степенью технической подготовки рабочихъ различныхъ профессій.

Несомнѣнно, что въ числѣ причинъ, вліяющихъ на колебанія заработковъ по профессіямъ, крупное значеніе имѣетъ характеръ тарифной политики рабочихъ организацій.

Какъ общее правило наблюдается, что въ тѣхъ случаяхъ, когда тарифъ разрабатывался и проводился Всероссийской или Областной профессиональной организаціей рабочихъ, ставки его гораздо выше, сюда, напримѣръ, относятся тарифы металлистовъ и мукомоловъ. Къ хорошо оплачиваемымъ группамъ рабочихъ принадлежатъ также пекаря и кондитеры. Вотъ рядъ цифръ, характеризующихъ среднюю заработную плату мужчинъ въ перечисленныхъ производствахъ:

П р о ф е с с і и.	Заработная плата въ день:	
	въ январѣ, на 1-е мая.	
Мукомолы	9,2	16,3
Пекаря и кондитеры (помѣсячно)	160,00	375,0
Слесаря	9,8	14,7
Токарь по металлу	11,4	15,4
Литейщики	—	14,4
Модельщики	—	14,4
Кузнецы	11,3	14,5
Молотобойцы	9,2	11,2
Шлифовальщики	—	12,8

Ниже, чѣмъ у металлистовъ и рабочихъ занятыхъ обработкой пищевыхъ продуктовъ, оплата труда деревообдѣлочниковъ. Въ среднемъ въ январѣ заработокъ этой группы рабочихъ не превышалъ 8 рублей въ день, къ маю онъ поднялся до 10,0 рублей, а у болѣе квалифицированныхъ до 12 и 14 рублей въ день.

Всеъ перечисленныя группы рабочихъ не являются характер-

ными для массы Костромского пролетариата. И металлическая промышленность, и производства по обработке пищевых продуктов, и обработка дерева охватывают сравнительно незначительныя количества рабочих въ Костромѣ.

Подавляющая масса Костромскихъ рабочихъ занята обработкой волокнистыхъ веществъ. Наблюдая заработокъ этой массы видимъ, что въ среднемъ для наиболѣе многочисленныхъ профессій рабочихъ онъ едва достигаетъ 6—7 рублей въ день, при чемъ за разсматриваемый періодъ не произошло повышенія заработка. ¹⁾

Въ слѣдующей табличкѣ приводятся средніе размѣры заработной платы по отдѣльнымъ наиболѣе типичнымъ профессіямъ текстильщиковъ (по обработкѣ льна) за январь и на 1-е мая.

Заработная плата въ день, въ рубляхъ:

Профессіи.	для мужчинъ.		для женщинъ.	
	въ Январѣ.	въ Маѣ.	въ Январѣ.	на 1 Мая.
Чесальщикъ	12,0	10,0	11,0	8,3
Сортировщикъ	9,3	9,3	—	—
Кардовщикъ	—	5,8	5,4	6,1
Геклинщикъ	7,8	—	7,4	—
Банкброшницы	—	—	7,0	5,6
Ленточницы	—	—	5,1	5,1
Ватерщица коренная	—	—	8,6	8,2
» запасная	—	—	5,2	6,4
Крутильщицы	—	—	7,0	7,1
Съемщики денные	4,6	4,7	4,6	5,2
Моталки	—	—	6,7	6,7
Шлихтовальщики	10,2	10,7	—	—
Сновали	12,6	11,3	—	—
Проборщики	7,1	8,9	—	—
Шпунльницы	—	—	5,7	5,5
Развивальщики	—	—	7,2	7,9
Ткачи	8,7	8,1	7,1	6,4
Рабочіе бѣлизнаго отд.	10,3	11,2	—	—
Ажурницы	—	—	4,0	6,8

¹⁾ Въ настоящее время состоялось соглашеніе между предпринимателями и рабочими о выплатѣ заявленныхъ профессиональнымъ союзомъ въ мартѣ мѣсяцъ прибавокъ: для взрослыхъ въ размѣрѣ 2 рублей въ день на человѣка и для подростковъ 1 руб. 50 коп.

Изъ приведенныхъ данныхъ видно, что рабочіе въ наиболѣе многочисленныхъ профессіяхъ, какъ то: банкоброщницы, ленточницы, ватерщицы, моталки, шпульницы, ткачи зарабатываютъ въ среднемъ не болѣе 7 рублей.

Средній заработокъ взрослыхъ рабочихъ Михинской фабрики безъ подраздѣленія по профессіямъ въ апрѣлѣ составляетъ 7 р. 23 к. для женщинъ и 8 р. 80 к. для мужчинъ.

Разработка и сводка матеріала произведена нижеподписавшимся совмѣстно съ сотрудниками Комиссаріата Труда П. К. Сеницынымъ и О. В. Касторскимъ.

Е. Ковалевъ.

Названіе пред- пріятій, доста- вившихъ свѣ- дѣнія.	Отдѣленіе предпріятія.	Профессія рабочаго и служащаго.	З А Р А Б О Т М У Ж			
			В ъ м ѣ с я ц ѣ.			
			Число случаевъ.	колеб.		
высп.	низш.	средн.				
1	2	3	4	5	6	7
		Смазчикъ	—	—	—	—
		Паяльщикъ	—	—	—	—
		Котельщикъ	—	—	—	—
		Кочегаръ	—	—	—	—
		Паровщикъ	—	—	—	—
		Токарь по де- реву	—	—	—	—
		Плотникъ	—	—	—	—
		Столяръ	—	—	—	—
		Кровельщикъ	—	—	—	—
		Маляръ	—	—	—	—
		Шорникъ	—	—	—	—
		Прочіе по ре- монт. мастерск.	—	—	—	—
		Сторожъ	—	—	—	—
		Ночной дежур- ный	—	—	—	—
		Возчикъ	—	—	—	—
		Чернорабочій	—	—	—	—
		Конторщикъ	3	455	150	302
		Счетчикъ	—	—	—	—
		Фельдшеръ	1	—	—	200
		Разсылный	—	—	—	—
		Вѣсовщикъ	—	—	—	—
		Укладчикъ	—	—	—	—
		Кипщикъ	—	—	—	—
		Носильщикъ	—	—	—	—
		Пріемщикъ	—	—	—	—
		<i>Производства по</i>				
	Прядильное	Чистильщикъ пряжи	—	—	—	—

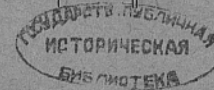
Н А Я П Л А Т А.											
Ч И Н Ъ.						Ж Е Н Щ И Н Ъ.					
В ъ д е н ь.				В ъ м ѣ с я ц ѣ.				В ъ д е н ь.			
Число случаевъ.	колеб.			Число случаевъ.	колеб.			Число случаевъ.	колеб.		
	высп.	низш.	средн.		высп.	низш.	средн.		высп.	низш.	средн.
8	9	10	11	12	13	14	15	16	17	18	19
24	10,0	4,8	7,4	—	—	—	—	2	7,2	6,0	6,6
4	15,2	5,2	10,2	—	—	—	—	—	—	—	—
5	15,9	11,2	13,6	—	—	—	—	—	—	—	—
25	12,8	9,6	11,2	—	—	—	—	—	—	—	—
8	15,2	10,4	12,8	—	—	—	—	—	—	—	—
1	—	—	12,8	—	—	—	—	—	—	—	—
3	—	—	15,2	—	—	—	—	—	—	—	—
17	16,8	11,2	14,0	—	—	—	—	—	—	—	—
1	—	—	11,2	—	—	—	—	—	—	—	—
1	—	—	13,6	—	—	—	—	—	—	—	—
4	—	—	12,0	—	—	—	—	—	—	—	—
12	12,0	9,5	10,3	—	—	—	—	—	—	—	—
80	6,5	3,2	4,8	—	—	—	—	—	—	—	—
2	—	—	7,0	—	—	—	—	—	—	—	—
27	8,0	5,0	6,5	—	—	—	—	10	6,5	6,3	6,4
82	11,2	6,6	8,9	—	—	—	—	7	5,0	2,7	4,1
12	8,4	2,5	5,4	—	—	—	—	1	—	—	4,6
18	8,0	1,5	4,7	—	—	—	—	2	—	—	6,5
1	—	—	5,0	—	—	—	—	—	—	—	—
3	6,5	6,2	6,3	—	—	—	—	3	—	—	6,5
3	—	—	9,6	—	—	—	—	—	—	—	—
2	9,8	6,5	8,1	—	—	—	—	—	—	—	—
18	9,0	6,7	7,8	—	—	—	—	—	—	—	—
5	11,0	5,4	8,2	—	—	—	—	—	—	—	—
				<i>обработкѣ хлопка.</i>							
				40	140	100	120				

Названіе пред- пріятій, доста- вившихъ свѣ- дѣнія.	Отдѣленіе предпріятія.	Профессія рабочаго и служащаго.	З А Р А Б О Т				
			М У Ж				
			В ъ м ѣ с я ц ѣ .				
			Число случаевъ.	колеб.		средн.	
выш.	низш.						
1	2	3	4	5	6	7	
Костромское Отдѣленіе Рижскаго То- варищества. Бумаго - Пря- дильной и лен- тоткацкой ма- нуфактуръ: «Лента»;	Ткацкое	Шлихтоваль- щикъ	2	195	125	160	
		Проборщикъ	2	160	95	127	
		Цѣвочникъ	—	—	—	—	
		Уточникъ	—	—	—	—	
		Шпульникъ	—	—	—	—	
	Выщупываль- никъ	1	—	—	151		
	»	Подавальщикъ	2	87	58	72	
	»	Ткачъ	67	223	163	193	
	Бумаго-ткац- кая фабрика «Товарищества для Торговли и Промышлен- ности въ Перси и средней Азіи» въ Нерехт- скомъ у.	Отдѣлочное, уборочное, ре- монтныя ма- стерскія, дворъ, контора и проч.	Аппретурщикъ	7	261	165	213
			Браковщикъ	2	138	114	126
			Мѣрятьщикъ	2	58	48	53
Упаковщикъ			3	168	144	156	
Механикъ			13	330	146	242	
Машинистъ			2	—	—	170	
Слесарь			4	260	65	162	
Смазчикъ			4	—	—	110	
Кочегаръ			3	—	—	104	
Столяръ			1	—	—	285	
Сторожъ			5	170	79	125	
Пожарникъ	9	200	190	195			
Конторщикъ	13	800	300	550			
Табельщикъ	1	—	—	64			
<i>Производства по обра-</i>							
		Пилоставъ	2	250	200	225	
		Строгаль	—	—	—	—	
		Пильщикъ	—	—	—	—	

Названіе пред- пріятій, доста- вившихъ свѣ- дѣнія.	Отдѣленіе предпріятія.	Профессія рабочаго и служащаго.	Н А Я П Л А Т А .											
			Ч И Н Ъ .				Ж Е Н Щ И Н Ъ .							
			В ъ д е н ь .				В ъ м ѣ с я ц ѣ .				В ъ д е н ь .			
			Число случаевъ.	колеб.		средн.	Число случаевъ.	колеб.		средн.	Число случаевъ.	колеб.		средн.
выш.	низш.	выш.		низш.	выш.			низш.						
8	9	10	11	12	13	14	15	16	17	18	19			
—	—	—	—	—	—	—	—	—	—	—	—			
—	—	—	—	—	—	—	—	—	—	—	—			
—	—	—	—	28	117	104	111	—	—	—	—			
—	—	—	—	28	117	104	111	—	—	—	—			
—	—	—	—	30	124	110	117	—	—	—	—			
—	—	—	—	36	104	100	102	—	—	—	—			
—	—	—	—	—	—	—	—	—	—	—	—			
—	—	—	—	111	155	27	96	—	—	—	—			
—	—	—	—	—	—	—	—	—	—	—	—			
—	—	—	—	—	—	—	—	—	—	—	—			
—	—	—	—	99	174	90	132	—	—	—	—			
—	—	—	—	—	—	—	—	—	—	—	—			
—	—	—	—	—	—	—	—	—	—	—	—			
—	—	—	—	—	—	—	—	—	—	—	—			
—	—	—	—	—	—	—	—	—	—	—	—			
—	—	—	—	—	—	—	—	—	—	—	—			
—	—	—	—	2	270	180	225	—	—	—	—			
—	—	—	—	—	—	—	—	—	—	—	—			
<i>боткъ дерева.</i>														
—	—	—	—	5	—	—	9,5	—	—	—	—			
—	—	—	—	4	10,5	8,0	9,5	—	—	—	—			
—	—	—	—	8	9,5	7,5	8,0	—	—	—	—			

Название пред- приятий, доста- вившихъ свѣ- дѣнія.	Отдѣленіе предпріятія.	Профессія рабочаго и служащаго.	ЗА РАБОТ			
			МУЖ			
			Въ мѣсяцъ.			
			Число случаевъ.	колеб.		средн.
выш.	низш.					
1	2	3	4	5	6	7
Лѣсопильные заводы: Кузнецова, Глинскаго, Страшнова, Свѣшникова въ Костромѣ и Панова въ Костромскомъ у. Механическій заводъ Пря- нишникова.		Рабочій на са- моточѣ	—	—	—	—
		Токарь по де- реву	—	—	—	—
		Обрѣзчикъ	—	—	—	—
		Рамщикъ	—	—	—	—
		Ящечникъ	—	—	—	—
		Плотникъ	—	—	—	—
		Столяръ	—	—	—	—
		Бондарь	—	—	—	—
		Прочіе рабочіе по дереву	—	—	—	—
		Сторожъ	9	308	70	145
	Дворникъ	2	232	50	140	
	Возчикъ	1	—	—	100	
	Приказчикъ	11	380	150	280	
<i>Производства по</i>						
Механическій заводъ Ше- стинокаго, Прянишникова и Кузнечно- экипажное за- ведение Кри- вошеина.		Механикъ	1	—	—	435
		Монтеръ	1	—	—	192
		Машинистъ	11	325	125	200
		Помощн. его	1	—	—	275
		Кочегаръ	—	—	—	—
		Токарь по ме- таллу	—	—	—	—
		Кузнецъ	—	—	—	—
		Молотобоецъ	—	—	—	—
	Слесарь	—	—	—	—	
	Масленщикъ	—	—	—	—	

НАЯ ПЛАТА.											
ЧИ Н Ъ.						Ж Е Н Щ И Н Ъ.					
Въ день.			Въ мѣсяцъ.			Въ день.			Въ мѣсяцъ.		
Число случаевъ.	колеб.		средн.	Число случаевъ.	колеб.		средн.	Число случаевъ.	колеб.		средн.
	выш.	низш.			выш.	низш.					
8	9	10	11	12	13	14	15	16	17	18	19
2	—	—	5,	—	—	—	—	—	—	—	—
1	—	—	12,8	—	—	—	—	—	—	—	—
3	—	—	9,5	—	—	—	—	—	—	—	—
10	9,5	7,0	8,5	—	—	—	—	1	—	—	4,5
5	—	—	8,3	—	—	—	—	—	—	—	—
1	—	—	8,5	—	—	—	—	—	—	—	—
2	10,0	9,5	9,7	—	—	—	—	—	—	—	—
1	—	—	12,0	—	—	—	—	—	—	—	—
105	9,5	4,0	7,9	—	—	—	—	8	6,5	4,0	5,8
3	—	—	5,5	—	—	—	—	—	—	—	—
—	—	—	—	—	—	—	—	—	—	—	—
1	—	—	5,0	—	—	—	—	—	—	—	—
—	—	—	—	—	—	—	—	—	—	—	—
<i>обработкѣ металловъ.</i>											
—	—	—	—	—	—	—	—	—	—	—	—
—	—	—	—	—	—	—	—	—	—	—	—
1	—	—	15,2	—	—	—	—	—	—	—	—
—	—	—	—	—	—	—	—	—	—	—	—
7	11,2	7,0	9,0	—	—	—	—	—	—	—	—
6	16,0	6,8	11,4	—	—	—	—	—	—	—	—
8	16,0	7,0	11,3	—	—	—	—	—	—	—	—
4	12,0	7,5	9,2	—	—	—	—	—	—	—	—
18	14,4	3,2	9,8	—	—	—	—	—	—	—	—
3	8,5	5,5	7,2	—	—	—	—	—	—	—	—



Название пред- приятий, доста- вившихъ свѣ- дѣнія.	Отдѣленіе предпріятія.	Профессія рабочаго и служащаго.	З А Р А Б О Т			
			М У Ж			
			В ъ м ѣ ся ц ѣ .			
			Число случаевъ.	колеб.		средн.
выш.	низш.					
1	2	3	4	5	6	7
	Ткацкое	Шлихтоваль- щикъ	—	—	—	—
	»	Сноваль	—	—	—	—
	»	Нитовщикъ	—	—	—	—
	»	Проборщикъ	—	—	—	—
	»	Початочникъ	—	—	—	—
	»	Подмастерье початочный	—	—	—	—
	»	Цѣвочникъ	—	—	—	—
	»	Чистильщикъ цѣвокъ	—	—	—	—
	»	Развивальщикъ.	—	—	—	—
	»	Шпульникъ	—	—	—	—
	»	Блочникъ	—	—	—	—
	»	Насѣкальщикъ	—	—	—	—
	»	Бердовщикъ	—	—	—	—
	»	Ткачъ	—	—	—	—
	»	Ткачъ жекар- довый	—	—	—	—
	»	Подмастерье ткацкое	—	—	—	—
	»	Прочіе	—	—	—	—
	Бѣлильное	Бѣльникъ	—	—	—	—
	»	Хлорникъ	—	—	—	—
	»	Прочіе по от- бѣлкѣ	—	—	—	—
	Красильное	Раб. въ кра- сильномъ отд.	—	—	—	—
	Отдѣлочное	Галандрщикъ	—	—	—	—
	»	Крахмальщикъ	—	—	—	—
	»	Ажурщицы	—	—	—	—
	»	Битель	—	—	—	—
	»	Прочіе по от- дѣлкѣ	—	—	—	—

НА Я П Л А Т А .											
Ч И Н Ъ .						Ж Е Н Щ И Н Ъ .					
В ъ д е н ь .			В ъ м ѣ ся ц ѣ .			В ъ д е н ь .			В ъ м ѣ ся ц ѣ .		
Число случаевъ.	колеб.		средн.	Число случаевъ.	колеб.		средн.	Число случаевъ.	колеб.		средн.
	выш.	низш.			выш.	низш.					
8	9	10	11	12	13	14	15	16	17	18	19
26	13,3	8,0	10,7	—	—	—	—	—	—	—	—
20	16,3	6,2	11,3	—	—	—	—	—	—	—	—
2	10,0	5,0	7,5	—	—	—	—	—	—	—	—
28	12,1	5,2	8,9	—	—	—	—	—	—	—	—
—	—	—	—	—	—	—	—	19	6,6	4,8	5,3
1	—	—	9,5	—	—	—	—	—	—	—	—
—	—	—	—	—	—	—	—	29	8,5	4,8	6,2
—	—	—	—	—	—	—	—	10	5,1	4,8	4,9
—	—	—	—	—	—	—	—	78	9,2	6,2	7,9
—	—	—	—	—	—	—	—	134	6,1	4,5	5,5
4	—	—	8,2	—	—	—	—	—	—	—	—
7	10,0	7,6	9,2	—	—	—	—	—	—	—	—
4	14,6	13,5	14,3	—	—	—	—	—	—	—	—
166	14,4	5,5	8,1	—	—	—	—	816	11,3	4,2	6,4
6	11,5	6,7	9,3	—	—	—	—	24	11,8	7,7	9,1
42	15,0	10,5	12,8	—	—	—	—	—	—	—	—
28	12,0	5,0	7,3	—	—	—	—	21	9,9	4,8	5,9
52	12,3	7,3	11,2	—	—	—	—	—	—	—	—
2	7,5	6,6	7,0	—	—	—	—	—	—	—	—
11	15,4	13,2	14,4	—	—	—	—	—	—	—	—
2	12,0	10,8	11,4	—	—	—	—	—	—	—	—
19	10,5	6,0	9,3	—	—	—	—	4	5,8	4,2	5,0
19	15,7	7,6	11,5	—	—	—	—	2	—	—	8,1
—	—	—	—	—	—	—	—	122	11,0	3,9	6,8
51	12,3	7,0	10,1	—	—	—	—	3	4,5	4,2	4,3
29	14,9	6,2	10,0	—	—	—	—	26	9,2	4,5	5,4

Названіе пред- пріятій, доста- вившихъ свѣ- дѣнія.	Отдѣленіе предпріятія.	Профессія рабочаго и служащаго.	ЗА РАБОТ			
			МУЖ			
			Въ мѣсяцъ.			
			Число случаевъ.	колеб.		
выш.	низш.	средн.				
1	2	3	4	5	6	7
		Сторожъ	—	—	—	—
		Ночной дежур- ный	—	—	—	—
		Возчикъ	—	—	—	—
		Поденщикъ	—	—	—	—
		Чернорабочій	—	—	—	—
		Конторщикъ	4	455	150	351
		Счетчикъ	—	—	—	—
		Телефонистъ	—	—	—	—
		Фельдшеръ	1	—	—	200
		Разсылный	—	—	—	—
		Вѣсовщикъ	—	—	—	—
		Кипщикъ	—	—	—	—
		Носильщикъ	—	—	—	—
		Приемщикъ	—	—	—	—
		Прочіе	—	—	—	—

Производства по

Костромское	Ткацкое	Шлихтовальщ.	2	277	177	227
отдѣленіе Риж- скаго т-ва	»	Проборщикъ	2	243	150	196
Бумаго-пря- дильной и лен- то-ткацкой ма- нуфактуръ	»	Цѣвочникъ	—	—	—	—
«Лента» и Бу- маго-ткацкая фабрика т-ва для торговли и промышленно- сти въ Перси	»	Уточникъ	—	—	—	—
	»	Чистильщикъ цѣвоц.	—	—	—	—
	»	Шпульникъ	—	—	—	—
	»	Подавальщикъ	2	152	110	130
	»	Мастеръ ткац.	5	650	245	520
	»	Подмастерье ткац.	4	285	275	280
	»	Ткачи на фабр. «Лента»	49	460	400	430
	»	Ткачи др. фабр.	2	—	—	110

НАЯ ПЛАТА.											
ЧИ Н Ъ.						Ж Е Н Щ И Н Ъ.					
Въ день.			Въ мѣсяцъ.			Въ день.			Въ мѣсяцъ.		
Число случаевъ.	колеб.		средн.	Число случаевъ.	колеб.		средн.	Число случаевъ.	колеб.		средн.
	выш.	низш.			выш.	низш.			выш.	низш.	
8	9	10	11	12	13	14	15	16	17	18	19
110	11,5	3,2	6,8	—	—	—	—	—	—	—	—
2	—	—	7,0	—	—	—	—	—	—	—	—
12	9,5	5,0	6,9	—	—	—	—	—	—	—	—
16	10,6	7,5	8,4	—	—	—	—	5	—	—	5,1
74	11,2	6,6	8,6	—	—	—	—	—	—	—	—
14	9,8	4,0	7,9	—	—	—	—	—	—	—	—
17	7,5	1,3	5,0	—	—	—	—	2	—	—	7,0
—	—	—	—	—	—	—	—	2	5,9	5,3	5,6
1	—	—	—	—	—	—	—	—	—	—	—
1	—	—	5,0	—	—	—	—	—	—	—	—
14	7,0	5,5	6,4	—	—	—	—	3	—	—	6,5
2	14,1	7,7	10,9	—	—	—	—	—	—	—	—
28	10,5	7,0	8,9	—	—	—	—	—	—	—	—
3	8,0	6,7	7,5	—	—	—	—	—	—	—	—
19	12,1	9,8	11,1	—	—	—	—	5	9,8	8,7	9,1

обработкѣ хлопка.

—	—	—	—	—	—	—	—	—	—	—	—
—	—	—	—	—	—	—	—	—	—	—	—
—	—	—	—	7	326	231	280	—	—	—	—
—	—	—	—	10	253	228	240	—	—	—	—
—	—	—	—	23	258	252	255	—	—	—	—
—	—	—	—	3	247	236	240	—	—	—	—
—	—	—	—	—	—	—	—	—	—	—	—
—	—	—	—	—	—	—	—	—	—	—	—
—	—	—	—	8	330	315	320	—	—	—	—
—	—	—	—	96	116	94	108	—	—	—	—

Название пред- приятий, доста- вившихъ свѣ- дѣнія.	Отдѣленіе предприятия.	Профессія рабочаго и служащаго.	Т РА Б О Т			
			М У Ж			
			В ъ м ѣ с я ц ѣ .			
			Число случаевъ.	колеб.		средн.
высш.	низш.					
1	2		4	5	6	7
<i>Производства по</i>						
Механическіе заводы: Пря- нишниковая, Шестинскаго, Правительст- венный «Пло» и кузнечно- экипажное за- ведение Криво- шеина.		Вагранщикъ Болторѣзчикъ Фрезеровщикъ Литейщикъ Модельщикъ Шлифовальщ. Пило-насѣ- кальщикъ Обдирщикъ на зав. «Пло» Закальщикъ Штамповщикъ Токарь по ме- таллу Кузнецъ Молотобоецъ Слесарь Токарь по де- реву Строгаль Каменщикъ Кровельщикъ Плотникъ Столяръ Бондарь Шорникъ Маляръ Механикъ Монтеръ Электро-Мон- теръ Машинистъ				
			2	480	435	460
			8	480	160	325

НА Я ПЛА ТА .											
Ч И Н Ъ .						Ж Е Н Щ И Н Ъ .					
В ъ д е нь .			В ъ м ѣ с я ц ѣ .			В ъ д е нь .			В ъ м ѣ с я ц ѣ .		
Число случаевъ.	колеб.		средн.	Число случаевъ.	колеб.		средн.	Число случаевъ.	колеб.		средн.
	высш.	низш.			высш.	низш.					
8	9	10	11	12	13	14	15	16	17	18	19
<i>обработки металловъ.</i>											
	2	12,8	11,2	12,0							
	2			9,6							
	2	9,6	7,2	8,4							
	22	16,0	11,2	14,4							
	6	16,0	13,6	14,4							
	29	16,0	11,2	12,8							
	27	16,0	9,6	13,6							
	12	12,8	8,8	10,8							
	15	16,0	12,0	13,6							
	9	12,8	9,6	11,1							
	32	16,0	6,8	15,4							
	38	16,0	11,0	14,5							
	54	12,8	9,6	11,2							
	142	20,9	3,0	14,7							
									6	8,4	8,0
	6	16,0	9,6	13,6							
	7	15,2	12,0	14,4							
	5	15,2	12,0	14,4							
	20	15,2	10,4	12,4							
	16	15,2	12,8	13,6							
	1			19,0							
	5	12,8	10,8	12,2							
	5	13,6	9,0	11,1				2			8,4
	1			15,2							
	7	16,0	12,0	13,2							
	10	17,8	12,8	14,7							

Название пред- приятий, доста- вившихъ свѣ- дѣнія.	Отдѣленіе предпріятія.	Профессія рабочаго и служащаго.	З А Р А Б О Т			
			М У Ж			
			В ъ м ѣ с я ц ѣ .			
			Число случаевъ.	колеб.		средн.
выш.	низш.					
1	2	3	4	5	6	7
		Масленщикъ	1	—	—	348
		Кочегаръ	—	—	—	—
		Смазчикъ	—	—	—	—
		Котельщикъ	—	—	—	—
		Котлочистъ	—	—	—	—
		Водопровод- чикъ	—	—	—	—
		Прочіе	—	—	—	—
		Дворникъ	1	—	—	200
		Сторожъ	21	200	125	162
		Пожарникъ	6	—	—	200
		Возчикъ	—	—	—	—
		Кучеръ	2	—	—	250
		Чернорабочій	—	—	—	—
<i>Производства по обработкѣ</i>						
Пекарни: Пан- кова, Моисеева и Соловьева, кондитерская Боровскаго; Мукомольныя мельницы: Аристова и Чумакова; маслобойный заводъ Толсто- пятова.		Мукомоль Рабочіе маслоб. завода	—	—	—	—
		Кондитеръ	3	450	350	400
		Пекаръ	3	—	—	375
		Помощ. его	3	—	—	350
		Подручный его	15	—	—	300
		Сторожъ	2	100	50	75
		Возчикъ	3	200	150	175
		Чернорабочій	1	—	—	120
		Запасный раб.	—	—	—	—
<i>П р о и з в о д с т в о</i>						
Фабрика обуви Губернскаго Совѣта Народ- наго хозяйства.		Инструкторъ	1	—	—	600
		Мастеръ	4	525	400	500
		Раскройщикъ	—	—	—	—
		Штамповщикъ	—	—	—	—

Ч И Н Ъ.	Ж Е Н Щ И Н Ъ.											
	В ъ д е н ь .			В ъ м ѣ с я ц ѣ .				В ъ д е н ь .				
	Число случаевъ.	колеб.		средн.	Число случаевъ.	колеб.		средн.	Число случаевъ.	колеб.		средн.
		выш.	низш.			выш.	низш.			выш.	низш.	
8	9	10	11	12	13	14	15	16	17	18	19	
	2	—	—	11,6	—	—	—	—	—	—	—	
	29	16,0	9,6	13,3	—	—	—	—	—	—	—	
	4	12,0	11,2	11,3	—	—	—	—	—	—	—	
	9	16,0	10,4	13,6	—	—	—	—	—	—	—	
	1	—	—	11,2	—	—	—	—	—	—	—	
	3	11,2	9,6	10,6	—	—	—	—	—	—	—	
	39	10,4	8,8	9,1	—	—	—	30	—	—	8,8	
	—	—	—	—	—	—	—	—	—	—	—	
	—	—	—	—	—	—	—	—	—	—	—	
	18	11,6	9,6	9,8	—	—	—	—	—	—	—	
	—	—	—	—	—	—	—	—	—	—	—	
	41	10,8	8,0	9,4	—	—	—	—	—	—	—	
<i>пищевыхъ продуктовъ.</i>												
	96	19,7	12,0	16,3	—	—	—	—	—	—	—	
	37	16,0	11,2	13,4	—	—	—	3	—	—	11,7	
	3	18,0	10,0	15,3	—	—	—	—	—	—	—	
	—	—	—	—	—	—	—	—	—	—	—	
	—	—	—	—	—	—	—	—	—	—	—	
	19	—	—	10,0	—	—	—	—	—	—	—	
	2	13,0	8,0	10,5	—	—	—	—	—	—	—	
	12	18,0	7,0	12,5	—	—	—	9	—	—	10,0	
	2	—	—	11,0	—	—	—	—	—	—	—	
<i>о б у в и.</i>												
	—	—	—	—	—	—	—	—	—	—	—	
	—	—	—	—	—	—	—	—	—	—	—	
	3	20,1	15,6	17,8	—	—	—	—	—	—	—	
	2	15,6	15,3	15,4	—	—	—	—	—	—	—	

Названіе пред- пріятій, доста- вившихъ свѣ- дѣнія.	Отдѣленіе предпріятія.	Профессія рабочаго и служащаго.	З А Р А Б О Т			
			М У Ж			
			В ъ м ѣ с я ц ѣ .			
			Число случаевъ.	колеб.		средн.
выш.	низш.					
1	2	3	4	5	6	7
пова; торговля нефтью о-ва Мазуть; торго- вли: Романы- чева, Царев- ской, о-ва по- требителей «Единеніе» и сельско-хоз. склада губ. земства.		Сторожъ	3	275	100	187

Н А Я П Л А Т А .											
Ч И Н Ъ .				Ж Е Н Щ И Н Ъ .							
В ъ д е н ь .				В ъ м ѣ с я ц ѣ .				В ъ д е н ь .			
Число случаевъ.	колеб.			Число случаевъ.	колеб.			Число случаевъ.	колеб.		
	выш.	низш.	средн.		выш.	низш.	средн.		выш.	низш.	средн.
8	9	10	11	12	13	14	15	16	17	18	19
—	—	—	—	—	—	—	—	—	—	—	—



Заработная плата подростковъ

Название пред- приятий, доста- вившихъ свѣ- дѣнія.	Отдѣленіе предпріятія.	Профессія рабочаго и служащаго.	ЗАРАБОТ			
			МУЖ			
			Въ мѣсяцъ.			
			Число случаевъ.	колеб.		средн.
высп.	низш.					
1	2	3	4	5	6	7

Производства по

Бельгійское А-ое О-во льно- прядильной и бумажной м-ры Гратри, Же- раръ и Михи- ной.	Бумаго - пря- дильное отд.	Безъ указанія профессіи	—	—	—	—
	Механическое отдѣленіе.	Ученикъ	—	—	—	—

Производства по

Механическіе заводы: Пря- нишниковъ Шестинскаго Правительст- венный «Пло».	Ученикъ мех. завода	—	—	—	—
	Слесарный уче- никъ	—	—	—	—
	Токарный уче- никъ	—	—	—	—
	Модельный ученикъ	—	—	—	—
	Подростокъ въ закалочной	—	—	—	—
	Рабочій по- дростокъ	—	—	—	—
	Контрщикъ подростокъ	—	—	—	—

на 1-е мая 1918 г.

Таблица № 3.

НАЯ ПЛАТА.

ЧИ Н Ъ.				Ж Е Н Щ И Н Ъ.							
Въ день.			Въ мѣсяцъ.			Въ день.					
Число случаевъ.	колеб.		средн.	Число случаевъ.	колеб.		средн.	Число случаевъ.	колеб.		средн.
	высп.	низш.			высп.	низш.			высп.	низш.	
8	9	10	11	12	13	14	15	16	17	18	19

обработкѣ хлопка.

23	6,6	5,2	6,2	—	—	—	—	79	6,4	5,6	6,3
11	11,2	4,5	6,9	—	—	—	—	—	—	—	—

обработкѣ металловъ.

37	8,8	4,0	6,5	—	—	—	—	—	—	—	—
7	8,0	6,4	7,2	—	—	—	—	—	—	—	—
1	6,0	—	6,0	—	—	—	—	—	—	—	—
1	6,5	—	6,5	—	—	—	—	—	—	—	—
5	10,4	8,8	9,9	—	—	—	—	—	—	—	—
6	8,8	6,4	7,4	—	—	—	—	—	—	—	—
12	6,0	5,0	5,5	—	—	—	—	—	—	—	—

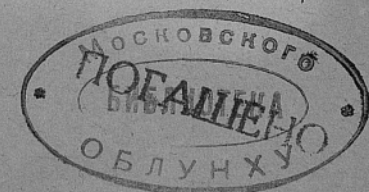
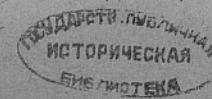


Таблица № 4.

Заработная плата рабочихъ на фабрикахъ Костромской Ленопрядильной и Бумажной М-ры «Гратри, Жераръ и Михиной» въ апрѣль 1918 г.

Отдѣленіе фабрики.	Профессія рабочаго.	Заработная плата въ день.							
		М у ж ч и н ь.				Ж е н щ и н ь.			
		Число случаевъ.	Выш.	Низш.	Средн.	Число случаевъ.	Выш.	Низш.	Средн.
Бумаго-пря- дильное отд.	Взрослые рабочіе .	177	12,1	5,5	8,8	1000	10,0	4,9	7,2
Механиче- ское отд.	Металистъ	96	16,0	10,4	14,47	—	—	—	—
	Чернорабо- чіе . .	34	12,0	8,8	9,22	—	—	—	—
Дворовый отдѣлъ	Чернорабо- чіе и сторожа .	135	16,0	5,7	8,4	14	5,7	5,0	5,3

