

И $\frac{143}{612}$

ИЗОБРАЖЕНІЯ
РУССКИХЪ СВЯТЫХЪ.

Шкафъ 27

Полка 11

№ 26

БИБЛИОТЕКА НОВО-МИХАЙЛОВСКАГО ДВОРЦА.

У 143
612



1820

MF

un
448

DP

7/11



У 143
612

ЖС

ХЪ ВЪРЪ



Свѣтѣа
Равно-Апостоуаа
Велікаа
Кнѣзѣа
Сѣлга .
Ісѣа 11,
969 г.

Свѣтѣй
мѣчннкѣ
Фелѣдорѣ .
Ісѣа 12,
983 г.

Свѣтѣй
мѣчннкѣ
Ісѣанкѣ .
Ісѣа 12,
983 г.

Свѣтѣй
Мнкѣла
первѣй
мнкѣрополѣтѣ
Кѣевскѣй .
Ісѣа 15,
992 г.

Снб. 1880

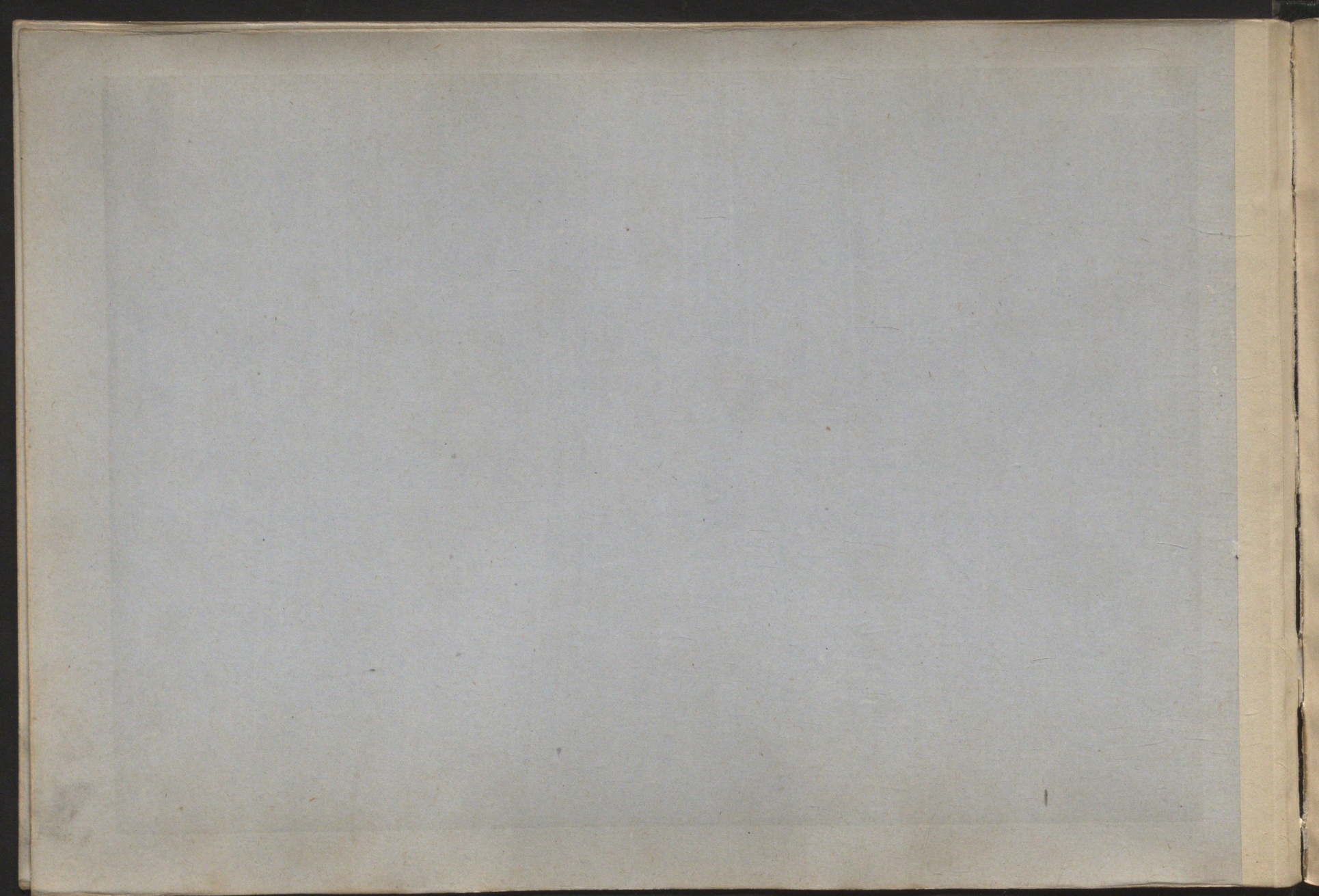


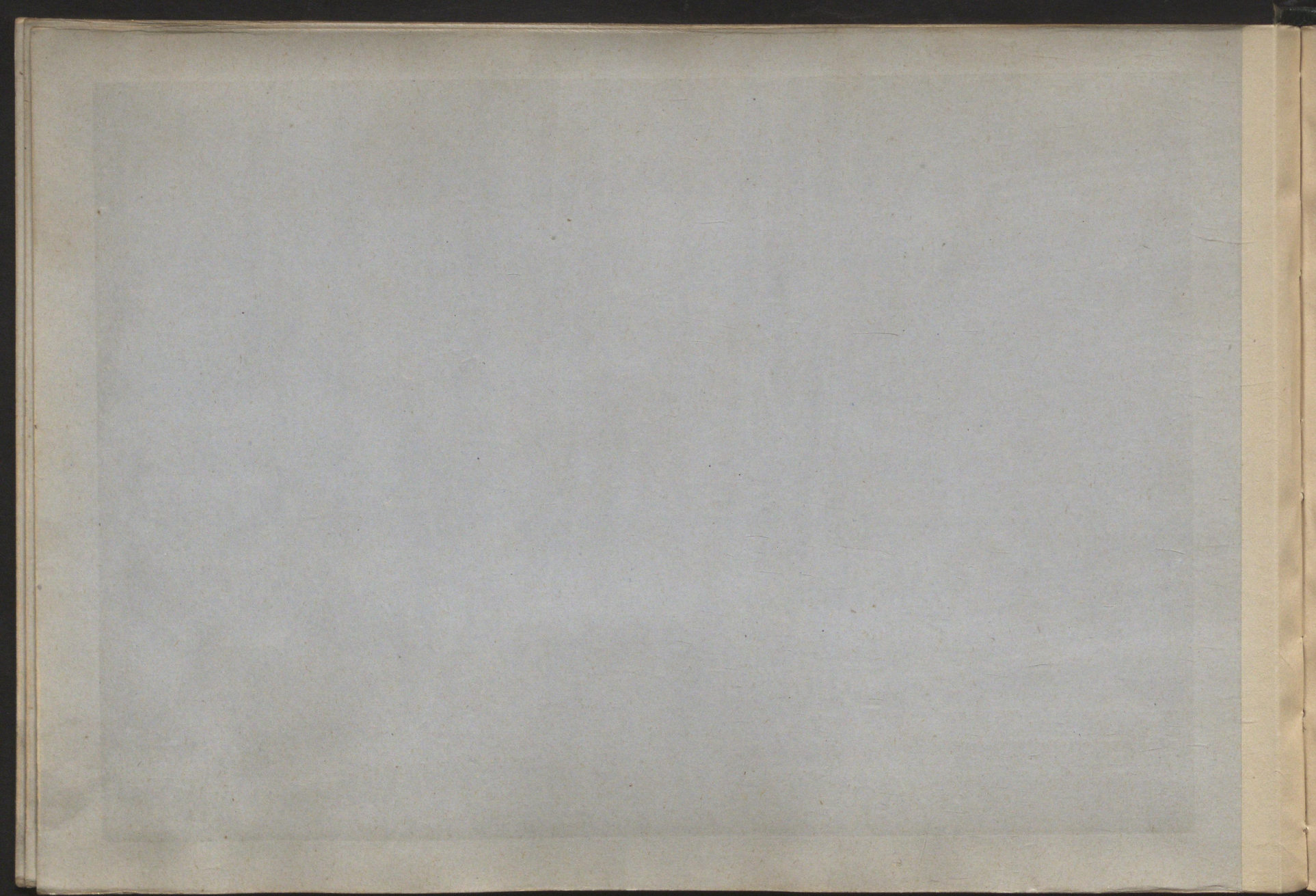
20987-44

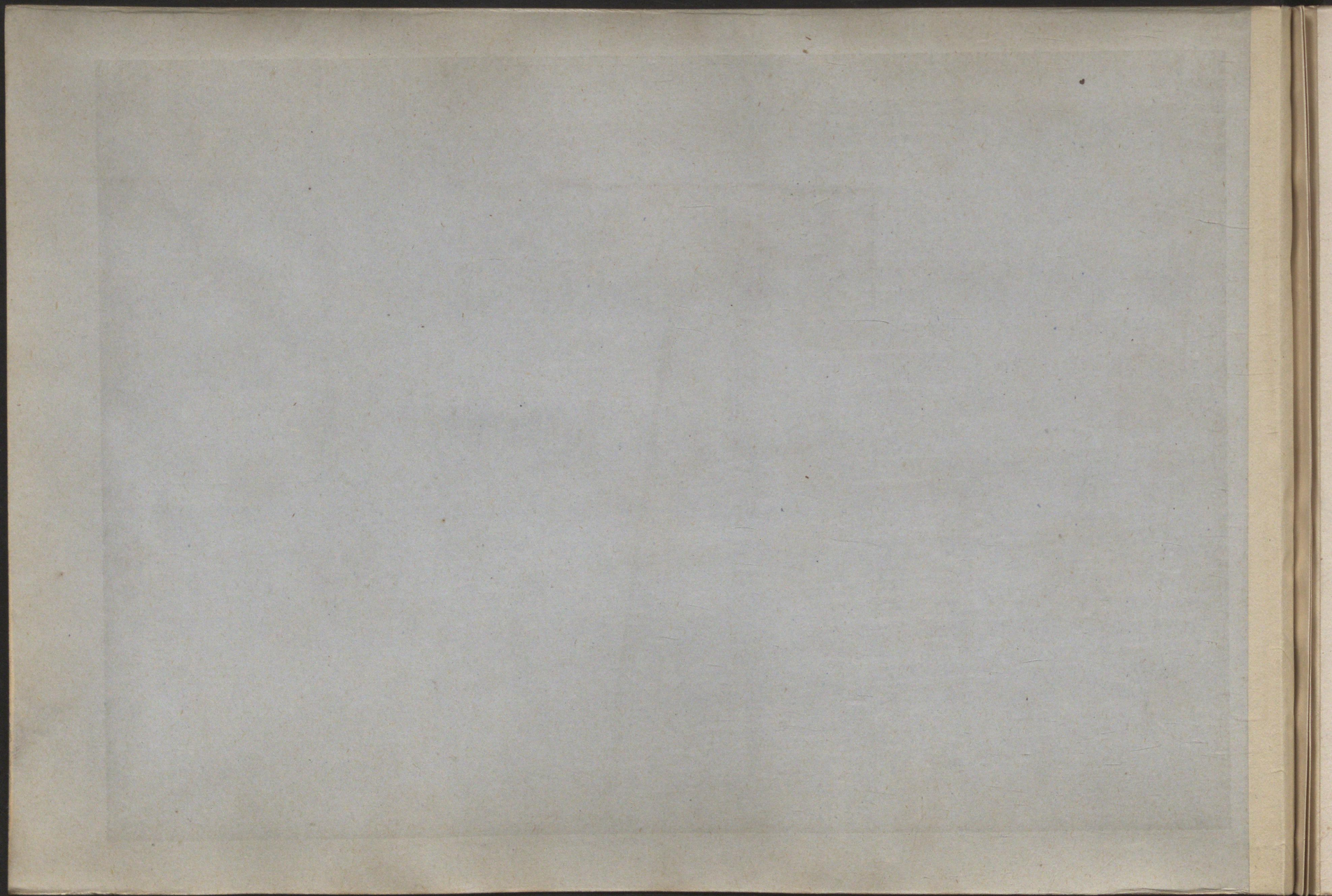


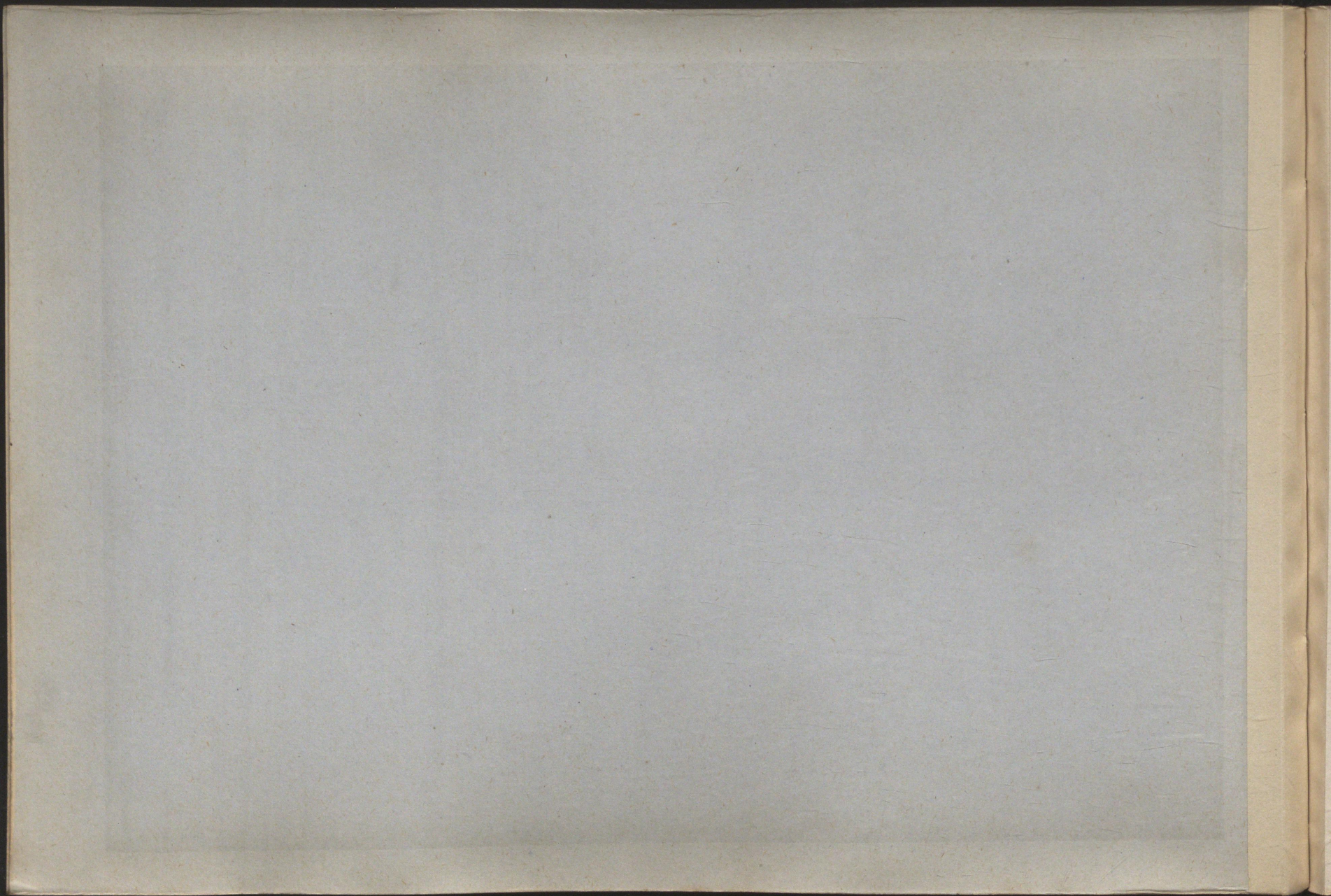
Св. Св. Св. Св. Св. Св. Св. Св. Св. Св. Св. Св. Св. Св. Св. Св. Св. Пр. Пр. Св. Св. Пр. Св. Св. Св. Св. Св. Св. Св. Св. Св. Св.
 вѣл. Кн. Кн. Кн. Кн. А Пѣ Мо вѣл. вѣл. ѿ Пѣ И Да Іе Ле Іли Фѣ Ма Кн. Кн. Іу І Пѣ Іли Іри Свѣ ІІ Ёв ѿв ѿв вѣ
 Кн. Бо Г до а ѿ ма ѷ Кн. дн рѣмъ ла ла мѣ ре ѡн то ѡдо тѣ Пѣ ро бо ан сѣд ѣа пѣн го фѣн гѣ ѿрѣ рѣд ѡ єн
 вѣл рѣ а рѣ. кѣ к на. сѣн Іли мѣрѣ Ноѡа д рѣ анъ ма тѣн нѣн єнн ѣ полѣ на на кѣн єнѣкѣ Іко. рѣн єнѣкѣ пѣн тѣн єнѣкѣ до р ѣн
 дн сѣ. тѣ єнѣкѣ ма. д. Фѣ. ѿѣ. на. Кн. тѣрѣ ма. ѡнѣ єнѣкѣ про. єнѣкѣ пе. пе. про. Пѣт пе. мѣт ѡт. ро. нѡнѣ ѷд. вѣл тѣ рѣт Пѣрѣ пе. пе.
 мѣ Іѣ. с ро. Фѣ. Фѣ. 4. рѣмъ ѿѣт. Ноѡ. Іан. Ноѣ. мѣтѣ рѣнѣкѣ зорѣт чѣр. чѣр. зорѣ рѣ. чѣр. рѡп. ѡр. тоѣ сѣх доѣ днѣ єнѣкѣ мѣдѣ сѣл чѣр. чѣр.
 рѣ. 24. з. тѡѣ. 4. 4. 1096 Іѣл. 4. ѿѣт. 23. 19. Іѣр. ѿѣт ѿѣт. Мѣл Іѣл. Мѣл ѿѣт Ноѣ. Мѣл Іѣр. Фѣ. Мѣл Іѣр. Іан. Іѣр. Іѣн. Мѣл Іан. Іѣр. Іѣр.
 Іѣ. 15 1015 Іѣ. 24 Іѣ. 8 1030 1052 26, 1050 4. 1053 1065 28, 5, 5, 23, 10, 3, 5, 21, 23, 30, 14, 15, 17, 8, 27, 4, 28, 28, 11, 11,
 1015. 1015. 1023. Ноѡ. рѡдѣтѣ. 1046 1051 1066 1071 1071 1073 1073 1074 1085 1086 1088 1088. 1090. 1091. 1092 1095 1094 1095 1097 1098 1098

2.



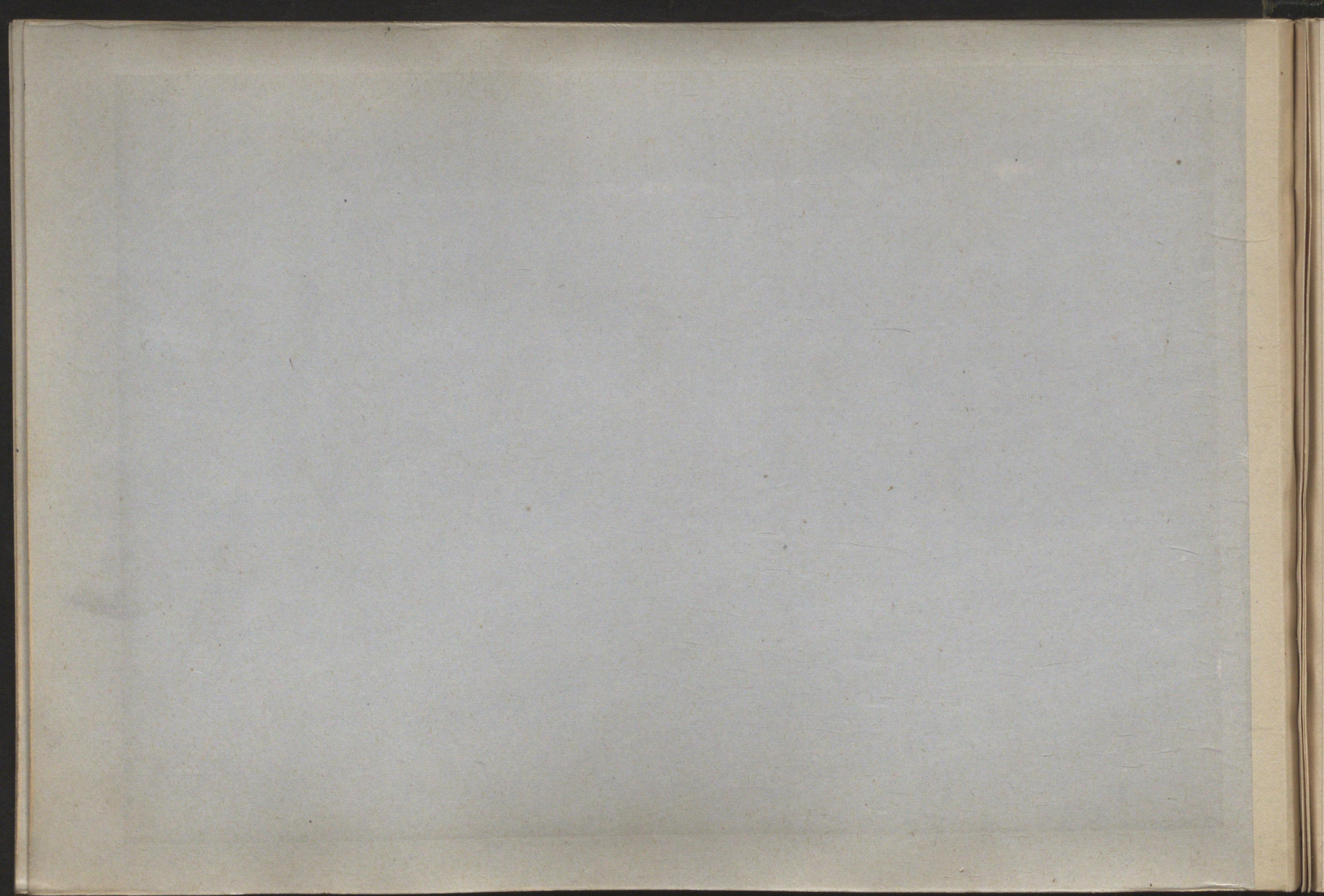






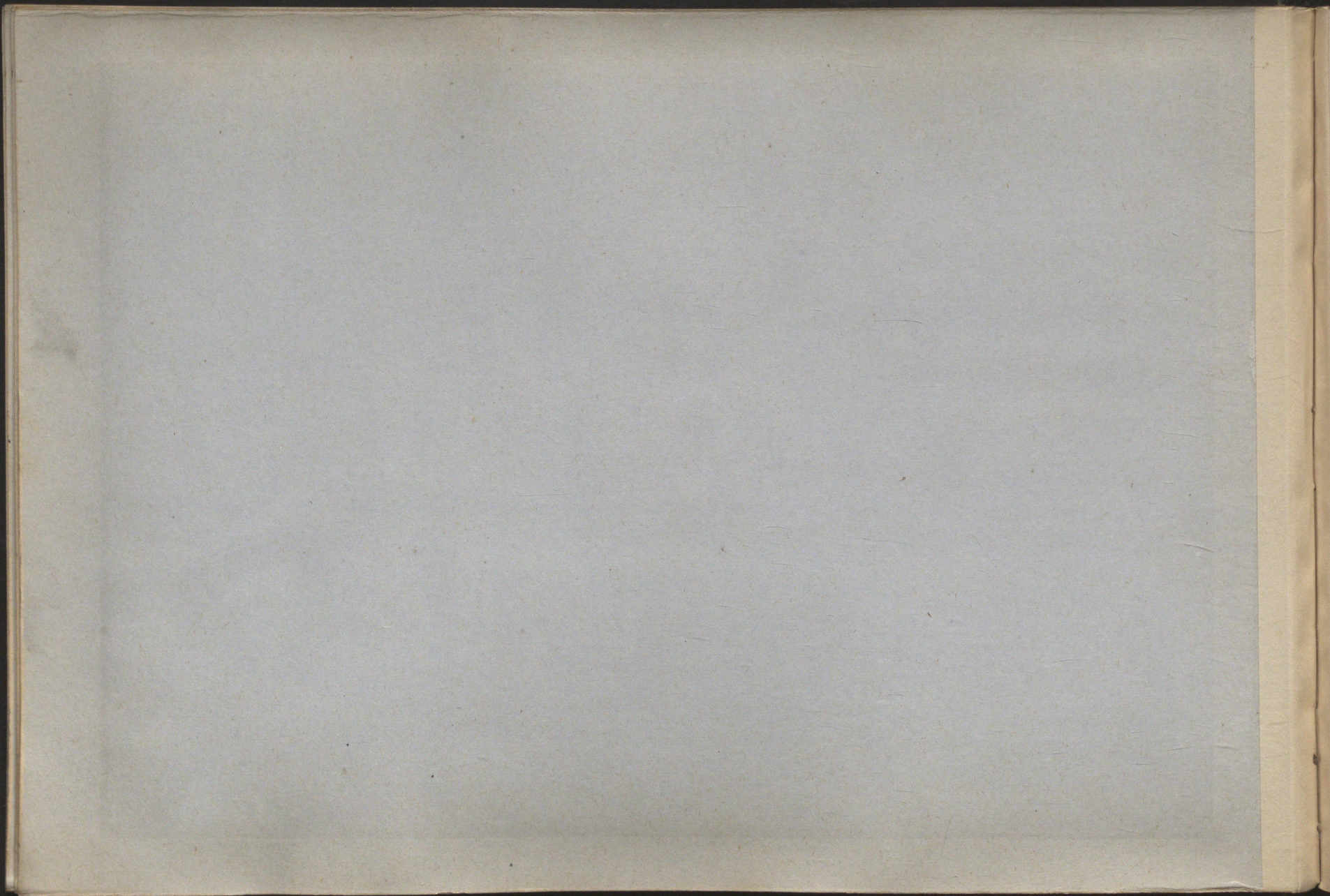


Св.	Св.	Св.	Св.	Св.	Пр.	Св.	Св.	Св.	Св.	Св.	Св.	Св.	Св.	Св.	Св.	Св.	Св.	Св.
Ев.	Кнѣзъ	Кнѣзъ	Сера	Кѣ	Ха	Про	Кнѣзъ	Ігна	Сѣме	Петра	Кнѣзъ	Кнѣзъ	Кнѣзъ	Кнѣзъ	І	К	Преподобно	мѣченики
Фро	Яле	Ро	пѣвнѣ	прі	рї	ко	Ро	тїи	снѣ	царе	Кон	Фіо	Да	Док	ш	а	Ска	Ска
сїна	Занара	манѣ	сїнѣ	анѣ	тї	нїй	манѣ	сїнѣ	сїнѣ	кнѣ	гган	дора	бі	монѣ	а	нї	Ска	Ска
Кнѣзъ	Нѣв	Ра	Бла	Оѣ	н	Оѣ	Оѣ	Ро	Тер	Судын	тинѣ	Про	да	Тимо	са	лі	Ска	Ска
Свѣд	сїи	Зан	дїм	тїж	а	тїж	анѣ	то	сїи	сїи	Сен	сав	Сен	дїи	фа	н	Ска	Ска
Сен	Носїм	Іла	Іла	Сен	Окт	Іла	Фек	Мїла	Фек	Існ	18	Сен	18	Мїла	Мїла	Мїла	Ска	Ска
25	23	19	12	29	5	8	3	28	3	29	1321	19	1321	20	4	4	Ска	Ска
1250	1263	1270	1275	1276	1281	1285	1285	1288	1289	1290		1298		1299	1299	1299	Ска	Ска



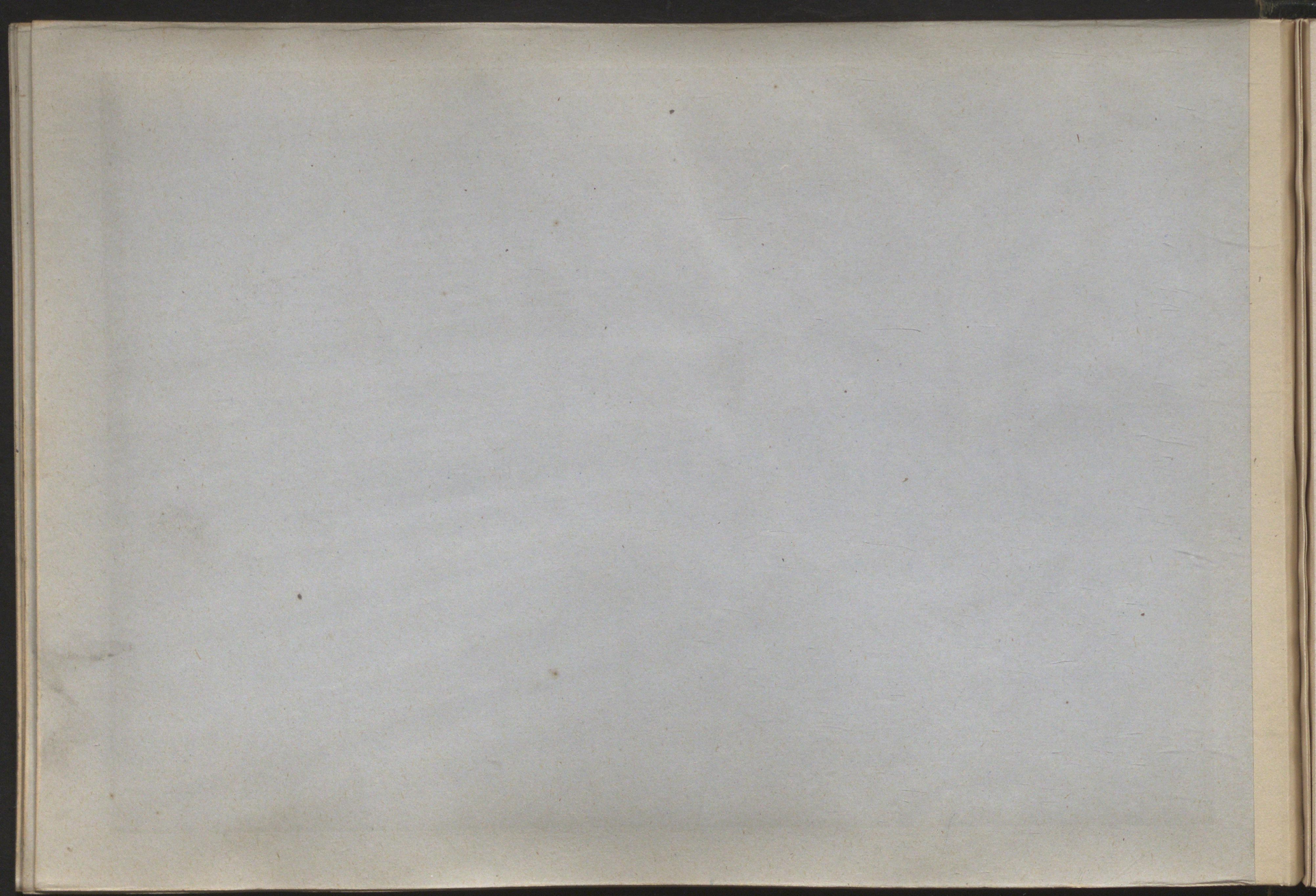


При Игѣменѣ	Исаафѣ	Скаторогскѣ	Никольскѣ	монастырѣ	во крѣ.	Ск.	Ск.	Ск.	Ск.	Ск.	Ск.	Ск.	Ск.
ма	нашегѣ	Андрѣевскѣ	на Псковѣ			И	И	І	К	Л	П	П	С
монастыри	всѣхъ	разоренѣ	и Преподобный	Исаафѣ		н	д	г	л	л	л	л	о
	сущи	сѣ	17 ^{го}	иноками		л	л	і	г	в	ф	ѡ	ф
		Мѣсѣ	4.			тѣ	нѣ	д	г	н	р	р	о
		1299.				л	с	о	тѣ	г	с	к	
						і	і	р	а	н	тѣ	н	нѣ
						и	и	х	нѣ	тѣм	и	и	
						Подвижники Великой пустыни 17в. 28.							



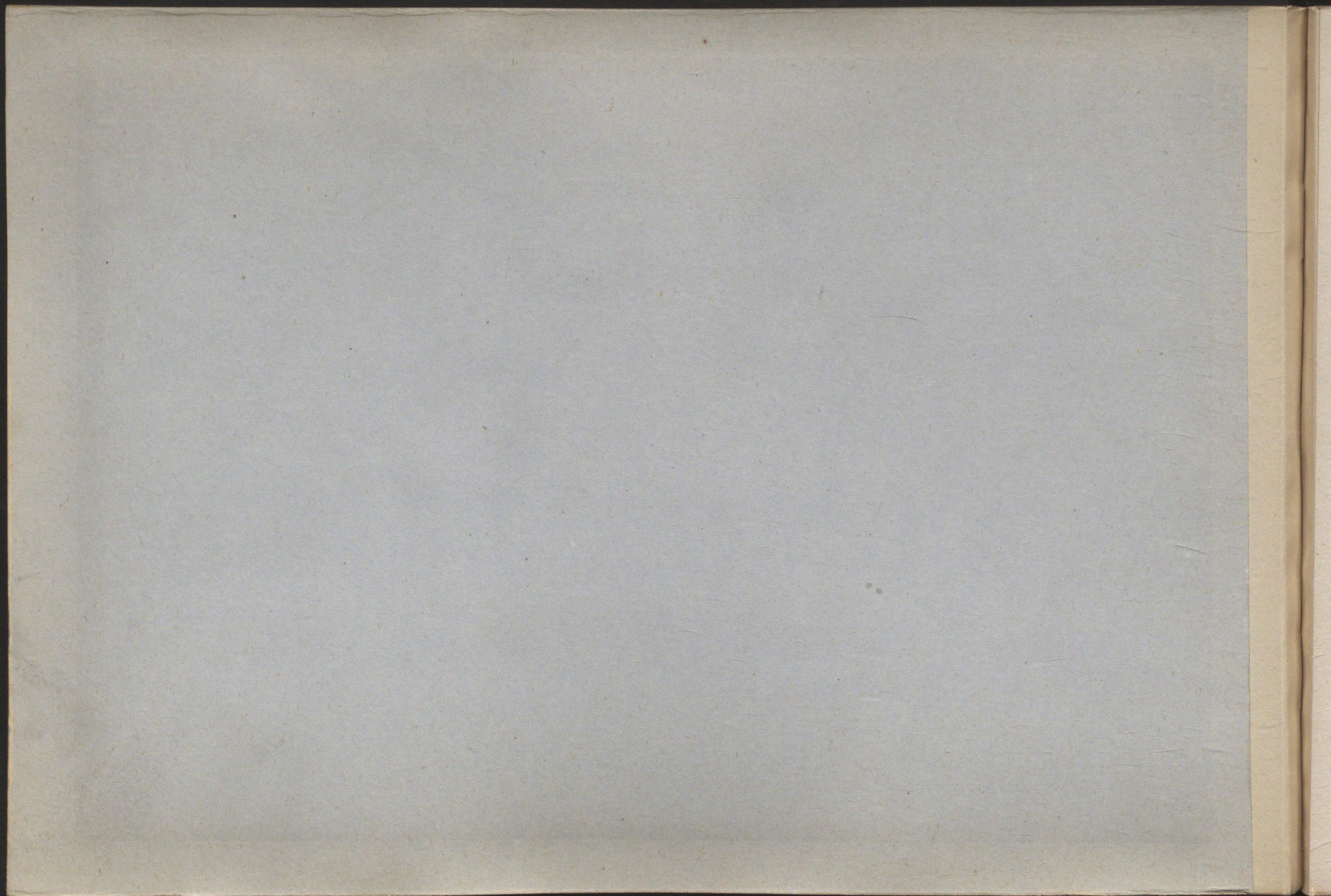


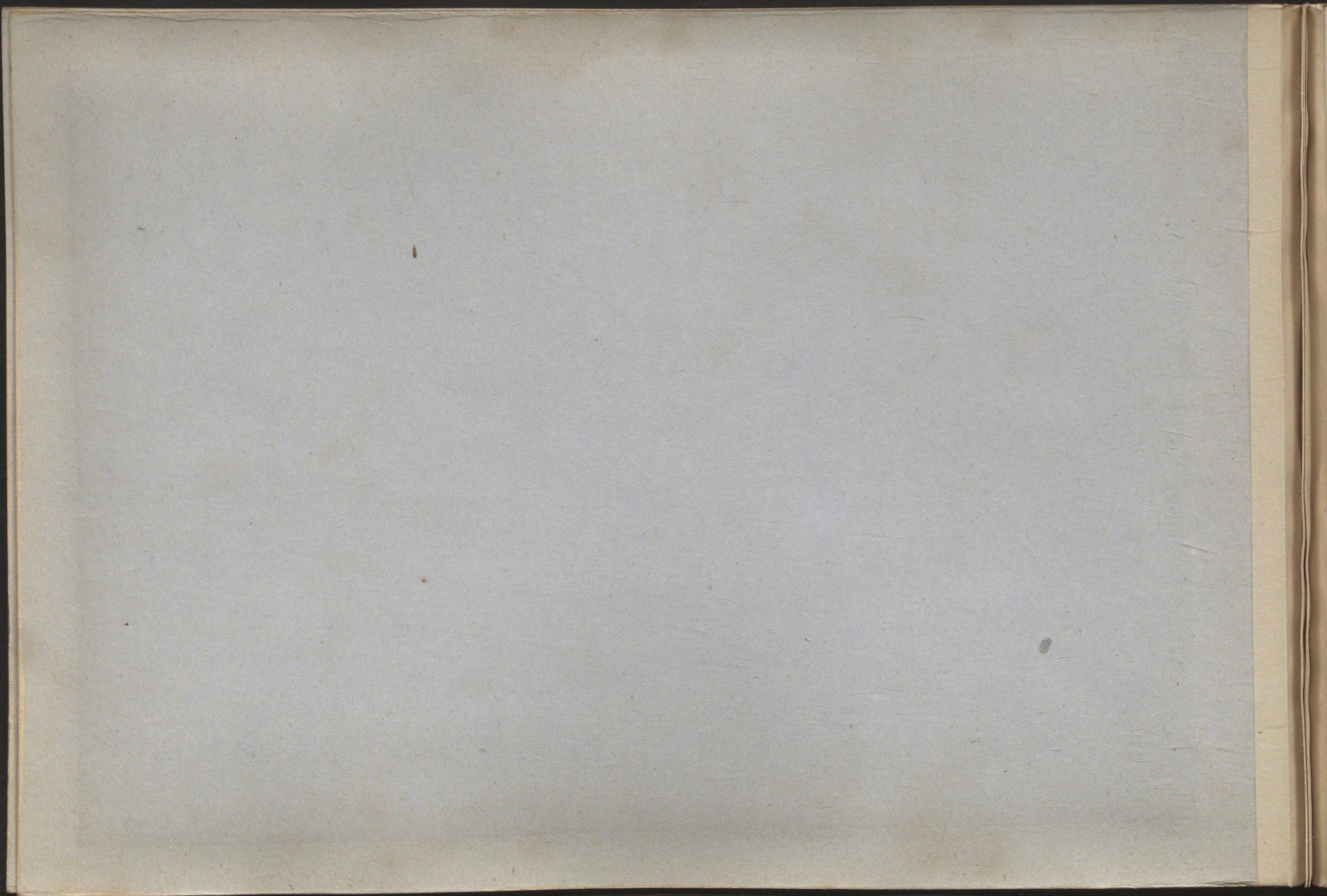
Св. кнѣзъ	Св. Ма. кнѣзъ	Св. Фео. кнѣзъ	Св. Пѣ й	Св. І ъ	Св. Ё ъ	Св. Васили	Св. Фео. С	Св. Гѣ ѣ	Св. Ки	Св. Мновъ	Св. Кѣ ѣ	Св. Іво	Св. Яа.	Св. Ал.	Св. кнѣгін	Св. Сѣд.	Св. Пахѣ	Св. Дѣо.	Св. Ла.				
Данѣ	Зѣ ѣ	О. ктѣ	Мѣ трѣ	н ш	в лѣ	гнѣ ѣ	сѣ ѣ	сѣ ѣ	рѣ ан	раа.	Зѣ ѣ	Фе.	кѣр	лѣѣ	нѣѣ	Зарѣ							
иак	лѣ ѣ	лѣ ѣ	сѣ ѣ	ха	мѣтр	т ѣ	а ѣ	сѣ ѣ	архѣ	сѣ ѣ	р ѣ	м ѣ	лѣ ѣ	архѣ	лѣ ѣ	нѣ ѣ	лѣ ѣ	о. ѣ	сѣ ѣ	Нѣ ѣ	архѣ	Мѣ ѣ	
Мос.	Мос.	Вран.	архѣ	иак	Мос.	о ѣ	н ѣ	т ѣ	сѣ ѣ	мѣтр	г ѣ	а ѣ	сѣ ѣ	сѣ ѣ	Чѣм.	сѣ ѣ	Гѣ ѣ	Мос.	дѣ ѣ	Вѣнѣ	рѣ ѣ	сѣ ѣ	ман.
ков.	ков.	сѣ ѣ	сѣ ѣ	Тѣр.	ков.	н ѣ	н ѣ	а ѣ	Нокѣ.	Кѣв.	ѣ ѣ	н ѣ	Вадѣн.	Нокѣ.	сѣ ѣ	Сѣд.	лицѣ	ков.	ра.	рѣ ѣ	сѣ ѣ	Сѣд.	сѣ ѣ
Мѣр.	Дѣк.	Сѣн.	Дѣк.	Нокѣн.	Дѣк.	ѣ ѣ	ѣ ѣ	ф ѣ	Фѣк.	Мар.	ѣ ѣ	ѣ ѣ	Анѣр.	Іан.	Дѣк.	Окт.	Іѣн.	Фѣк.	Анѣр.	Анѣр.	Мѣр.	Окт.	Мѣр.
4.	6.	20.	23.	22.	21.	ѣ ѣ	ѣ ѣ	ѣ ѣ	4.	11.	Кнѣ 28	1353.	12.	25.	8.	15.	20.	12.	16.	25.	23.	15.	8.
1303.	1305.	1307.	1309.	1318.	1328.	Анѣр.	11.	1347.	1352.	1353.	Валаѣ мѣстѣ.	1360.	1362.	1367.	1373.	1375.	1378.	1378.	1379.	1384.	1385.	1391.	

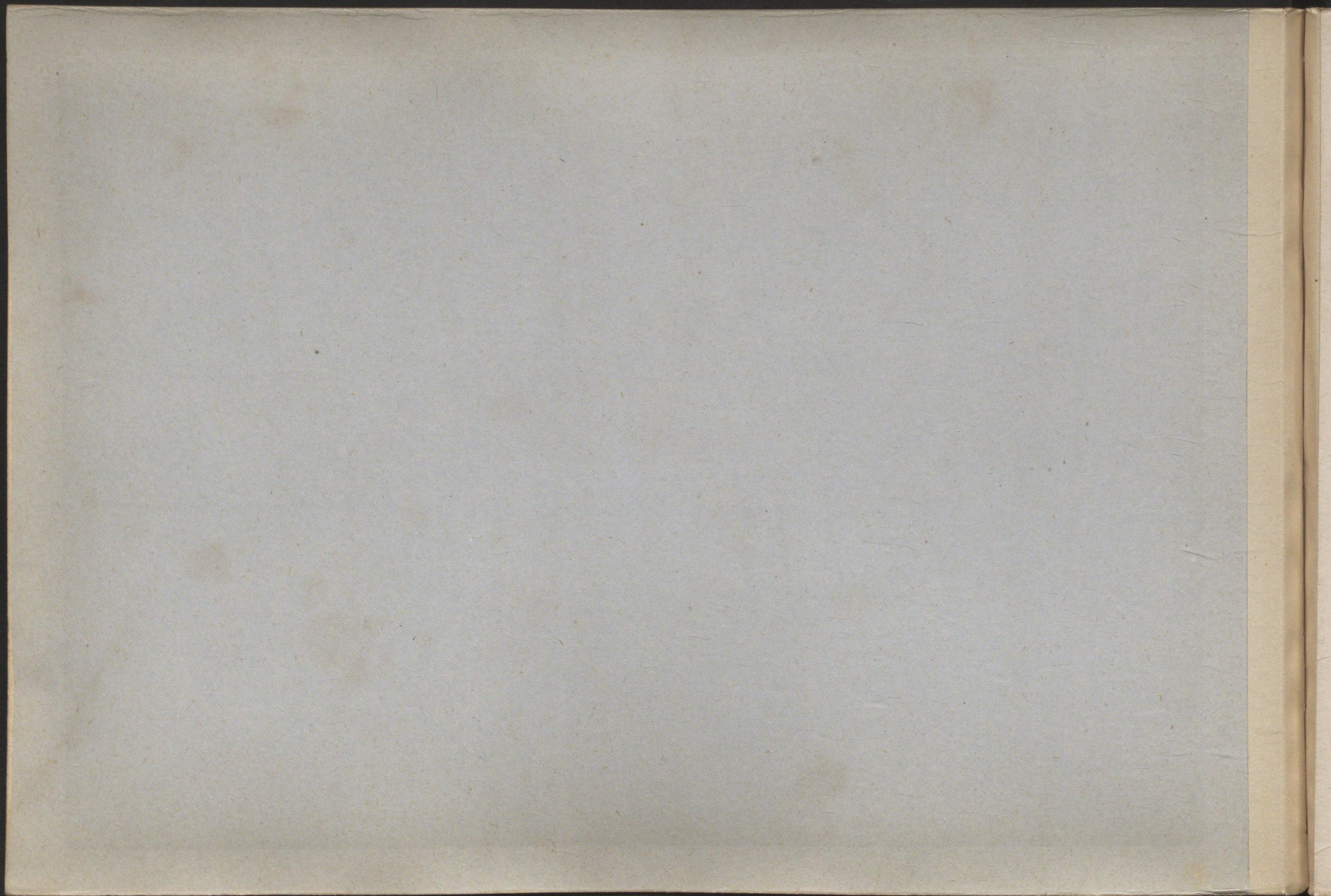


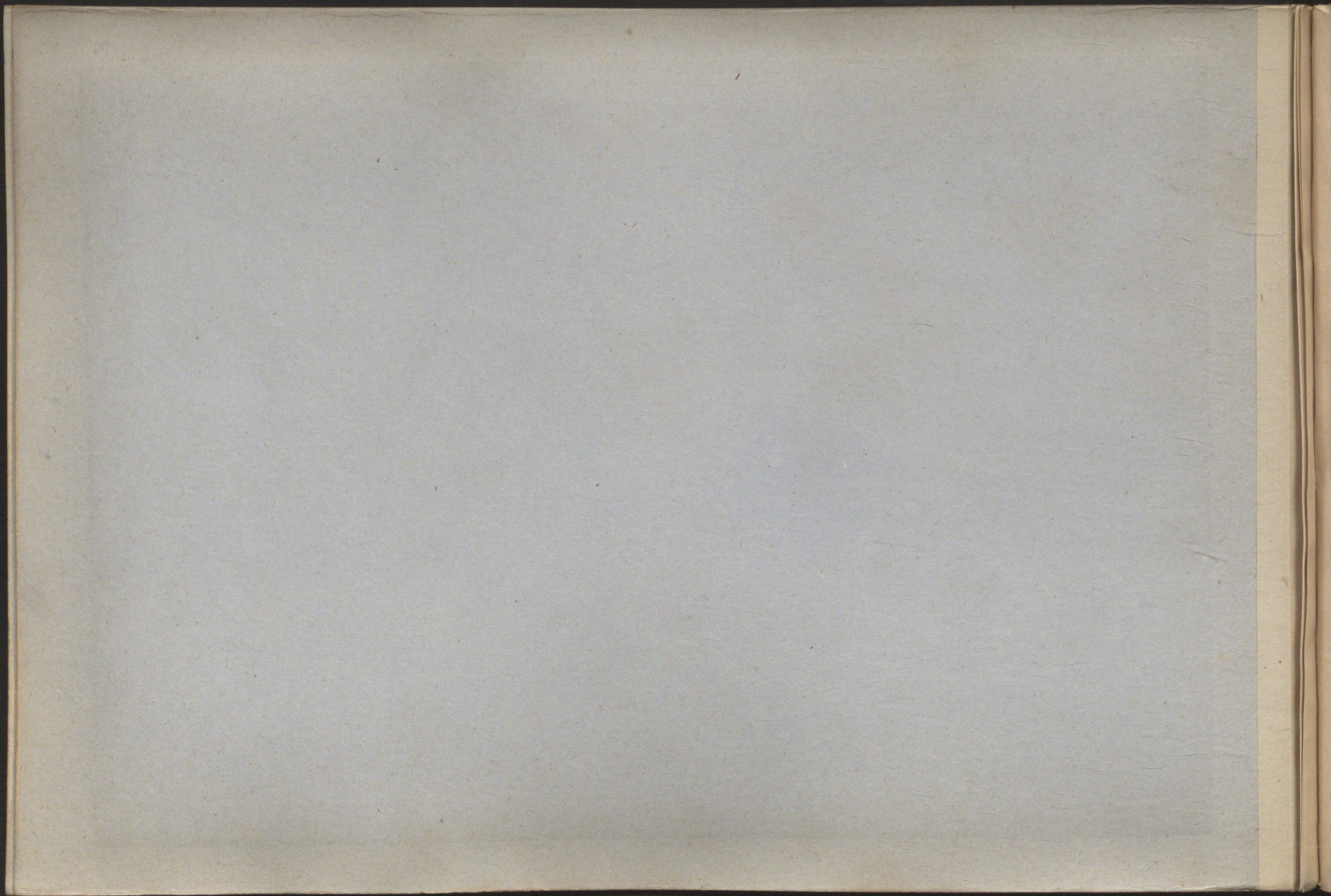


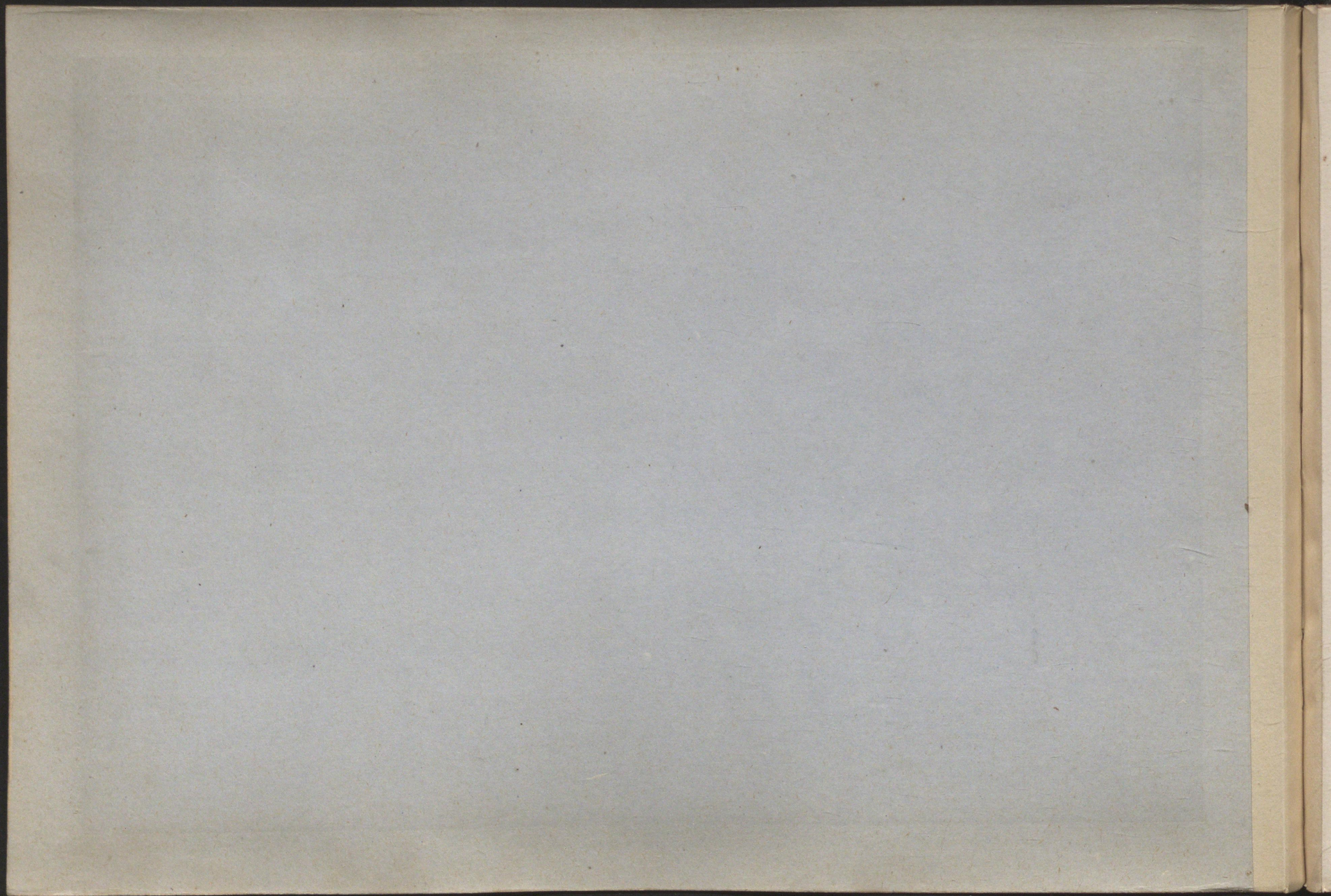
Св.	Св.	Св.	Св.	Св.	Св.	Св.	Св.	Св.	Св.	Св.	Св.	Св.	Св.	Св.	Св.	Св.	Св.	Св.		
Сер.	Іа.	Фе.	Дї.	Мї.	Медо.	Г	К	Нїко.	Ро.	Фео.	Сте.	И.	И.	К	К	Нї.	Н	ї		
рїи	квохъ	о	міт.	хїи	дїи	р	а	лаи	манъ	двохъ	фамъ	да.	да.	л	ѵ	к	ї	с		
Радо.	сїпїи	дв	рїи	Радо.	и҃дм	и	с	кача	Кир.	дхї	сїпїи	на.	на.	ї	р	ї	ф	а		
неж.	Рос.	рѣ	Пан.	неж.	Псе.	г	с	новъ	жач.	сїпїи	Пера.	сїи	сїи	м	ї	ф	о	а		
екїи.	човек.	и҃род.	лѣц.	екїи	нош.	о	ї	и҃род.	екїи	Ростов.	екїи	и҃дм.	и҃дм.	ε	л	о	н	к		
Сен.	Ноєм.	Іан.	Фек.	Мала	І҃н.	рїи.	анъ.	І҃а.	І҃а.	Ноєм.	И҃р.	Висоц.	о҃чен.	н	л	р	т	ї		
25.	27.	49.	11.	5.	14.	18н.	15.	1392.	27.	29.	28.	26.	кїи.	сїѵ.	тѣ.	ч.	ч.	ч.		
1591.	1591.	1392.	1392.	1592.	1592.	И҃внїе	кїїе	.	1592.	1592.	1594.	1596.	Сен. 12.	1596.	Братѣ	И҃лфаносл.	І҃н. 17.	1598.	1598.	1598.





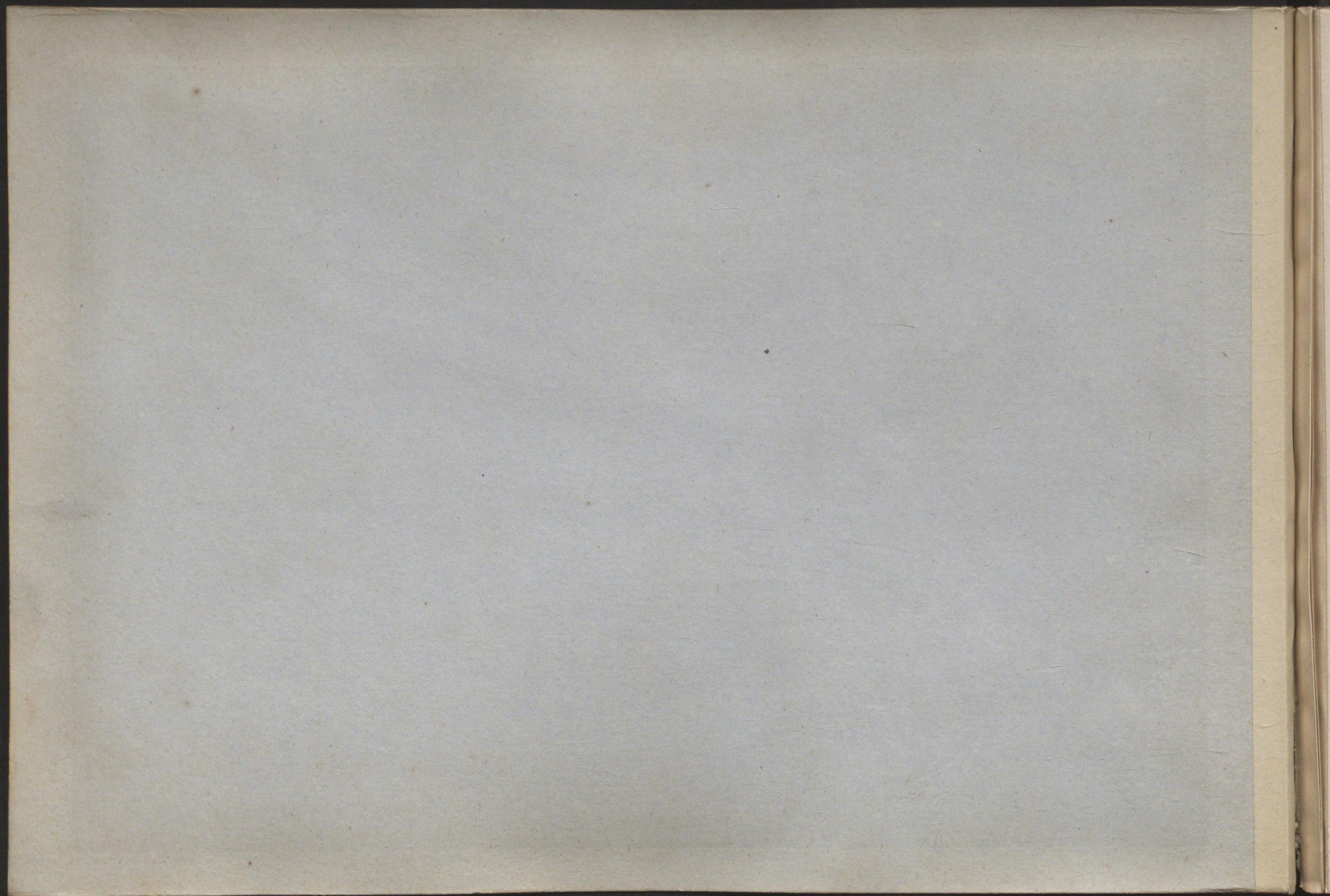


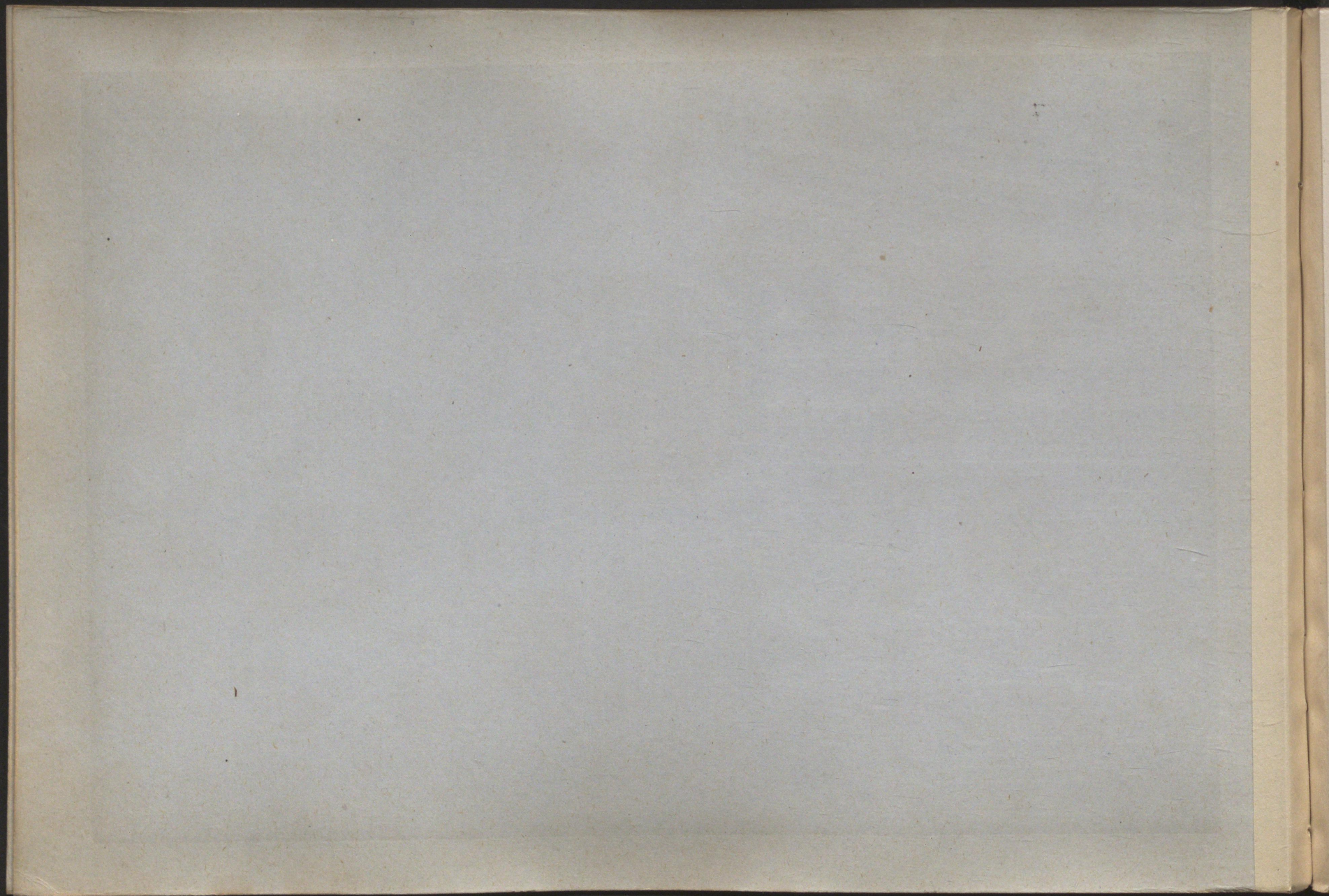


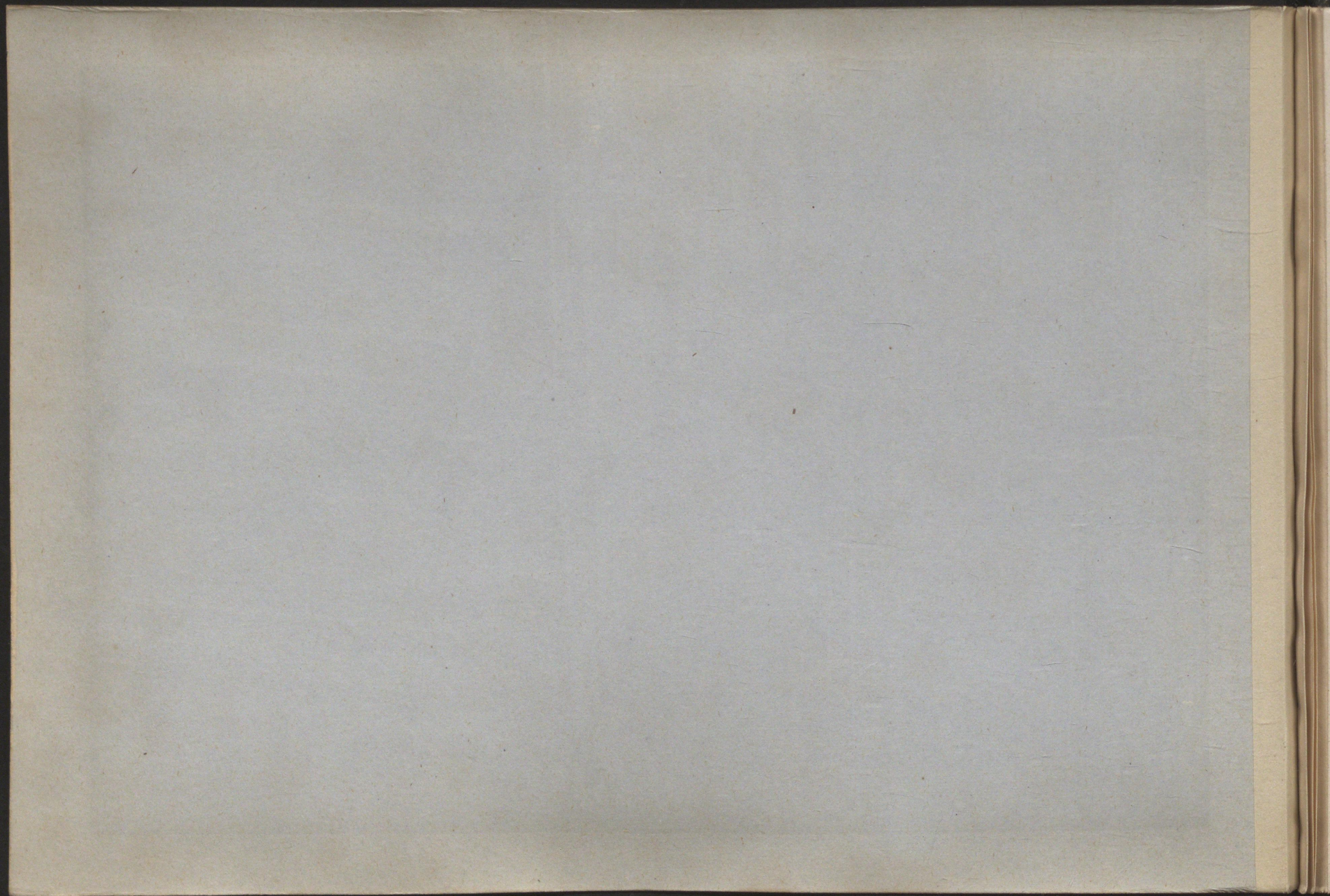


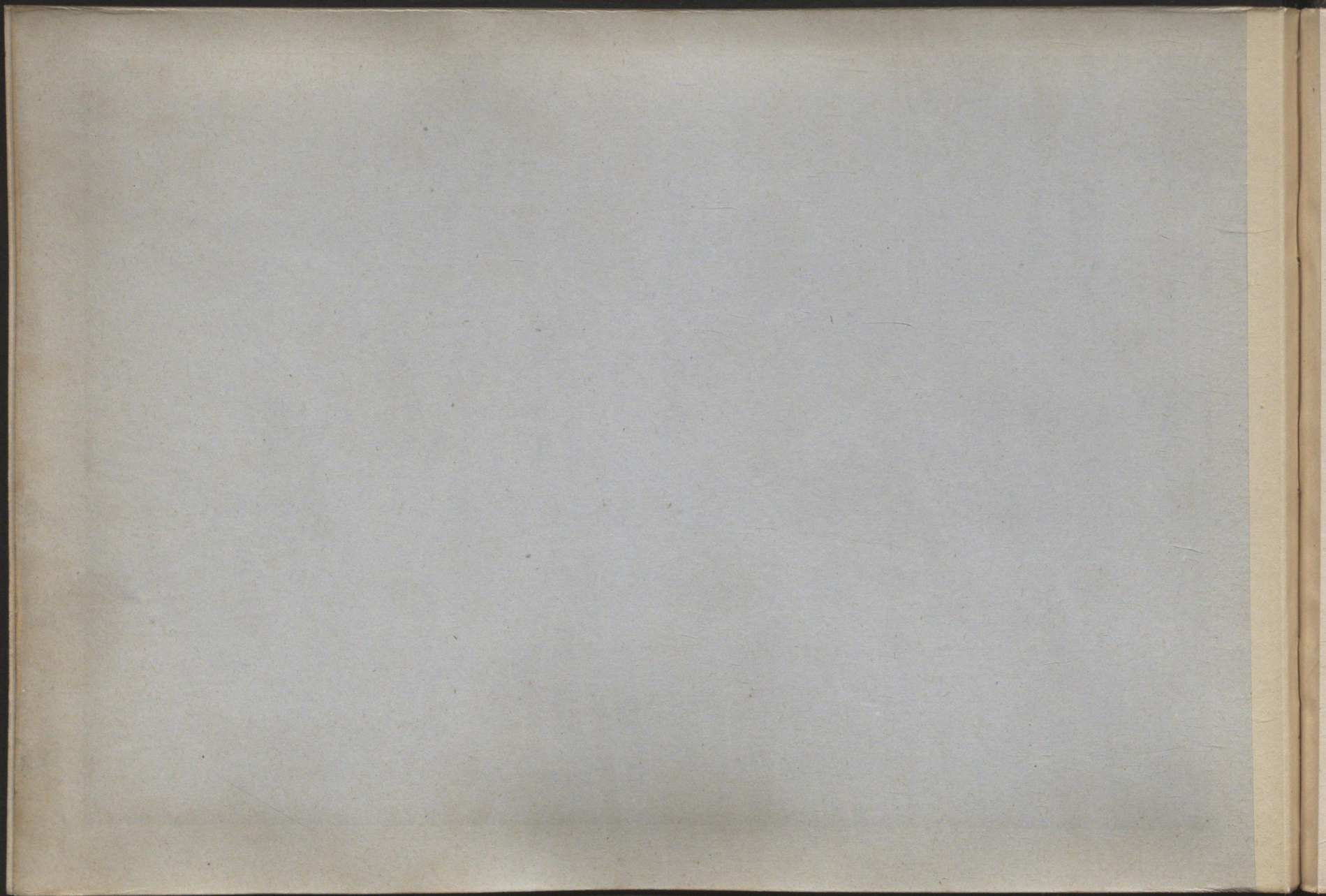


Св.	Св.	Св.	Св.	Св.	Св.	Св.	Св.	Св.	Св.	Св.	Св.	Св.	Св.	Св.	Св.	Св.	Св.	Св.
Ев	Се	Янго	До	Мар	Мака	Фео	Пер	Кось	Агон	О	Е	На	Еф	Ю	Саб	Мака	Мв	По
фро	ра	кїи	сі	тїні	рїи	філѣ	манѣ	ма	тїи	ндѣ	ле	за	рѣмѣ	аннѣ	ка	рїи	ѵ	лѵ
сі	пї	Красно	дїи	лнѣ	нгдн	архї	Соло	Нх	Кари	рїи	а	р	Пере	юро	Крї	митр	сїи	кар
нѣ	ѡ	холм	Псков	Бѣло	Калѣ	спїкнѣ	вѣу	ром	хов	Маль	за	ї	ком	дн	печ	Кїев	стло	пѣ
	нѣ	скїи	скїи	Зер	Зин	Нокг	кїи	скїи	скїи	скїи	рѣ	н	скїи	внїи	кїи	скїи	Зер	бран
Маїа 15	1481	17	8	12	17	28	30	18	18	12	12	12	26	29	28	1	Фев	23
		1481	1489	1483	1483	1483	1484	1492	1492	1492			1492	1494	1495	1497		





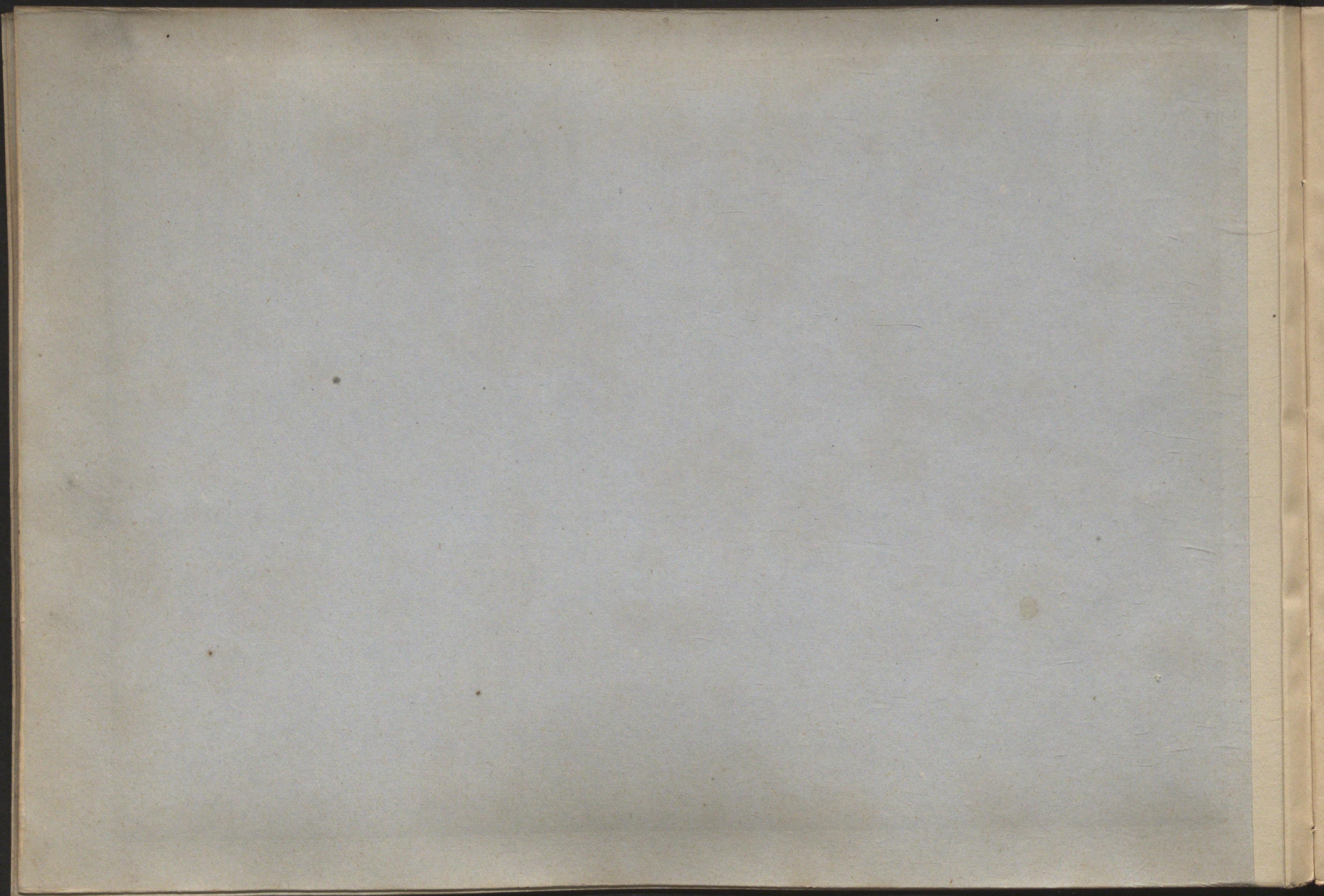


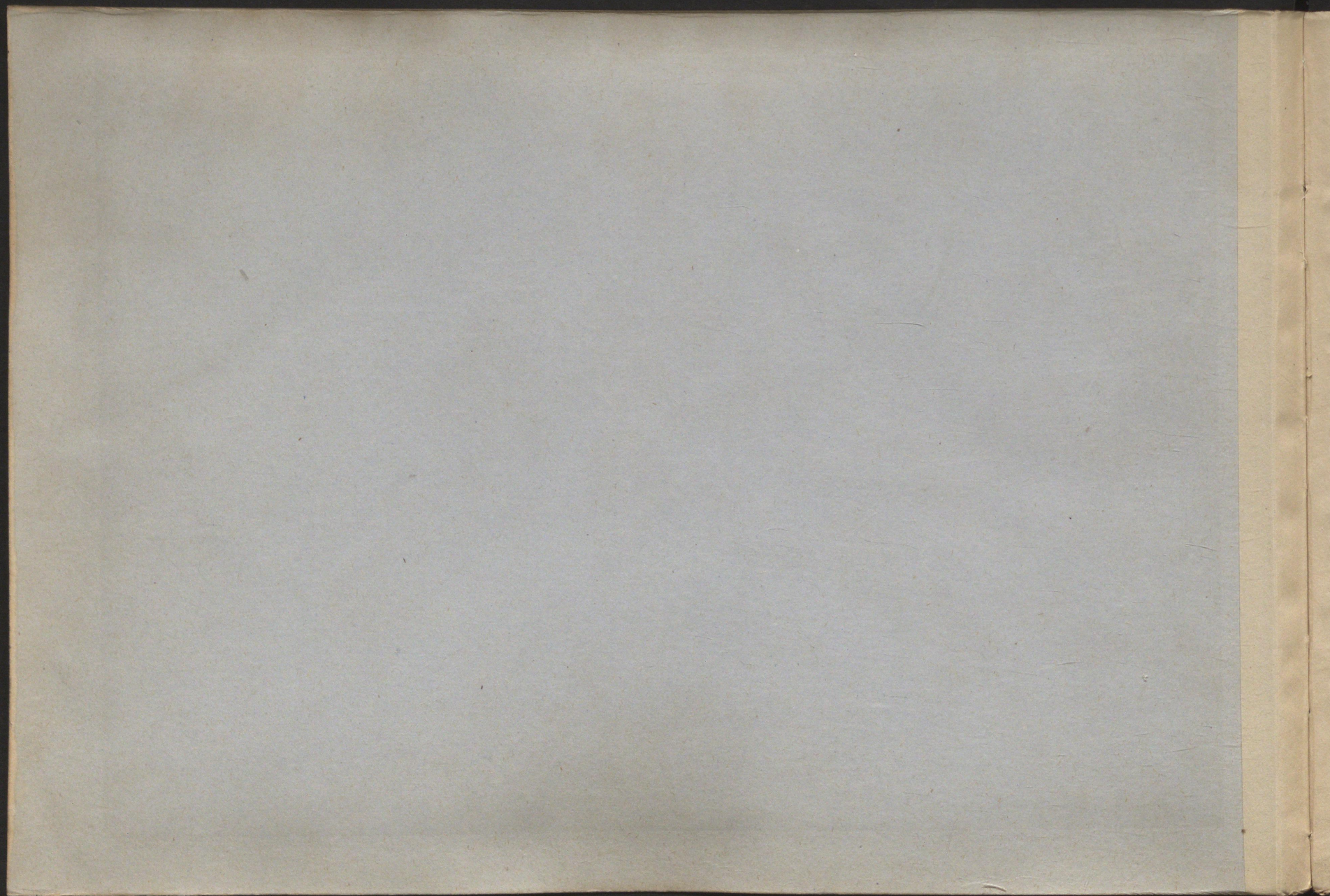




Св.	Св.	Св.	Св.	Св.	Св.	Св.	Св.	Св.	Св.	Св.	Св.	Св.	Св.	Св.
Мар.	Нѣ.	ІѲ.	Сѣр.	Сера.	Іан.	Ев.	Іов.	Гала.	Три.	Іри.	Іов.	Іа.	Ма.	Кѡ.
тѣ.	кандра	ліа.	гій	апѡна	то.	фро.	сі	кѣт.	фѡна	нархѣ	анна	рі.	ка.	прі.
рїи	Городо-	ніа	ШѲх.	Кожѣ.	нїи	снѣ	фѣ	сонѣ	архї.	Іорисѡ.	Затѡр.	анѣ	рїи	а
Зелѣ-	Езѣр.	Мѡром.	чѡк.	озѣр.	Аѡсѣ.	Снѣ.	Вѡло.	Вѡло.	Епїѡѣ	сѣѣ.	ннѣ	Монѣн.	Бѣлѣ.	н
нѣцкїи.	скїи.	скал.	скїи.	скїи.	новскїи.	езѣрскїи.	годуѡи.	годуѡскїи.	Вѡлѣскїи.	скїи.	Пѡновскїи.	скїи.	скїи.	н
Мѡр.	Мѡр.	Іанѣ.	Мѡіа	Іюна	Іюна	Мар.	Іюна	Сѣнт.	Окт.	Іанѣ.	Окт.	Мѡіа	Іанѣ.	Окт.
4.	15.	2.	19.	27.	12.	12.	23.	24.	8.	13.	24.	5.	22.	2.
1603.	1603.	1604.	1609.	1611.	1611.	1612.	1612.	1612.	1612.	1616.	1616.	1619.	1622.	1622.

ат. 18.







20.

Святѣй
Митрофанъ
епѣскъ
Воронежскій .
Ноябрѣ
25 .
1703 г.

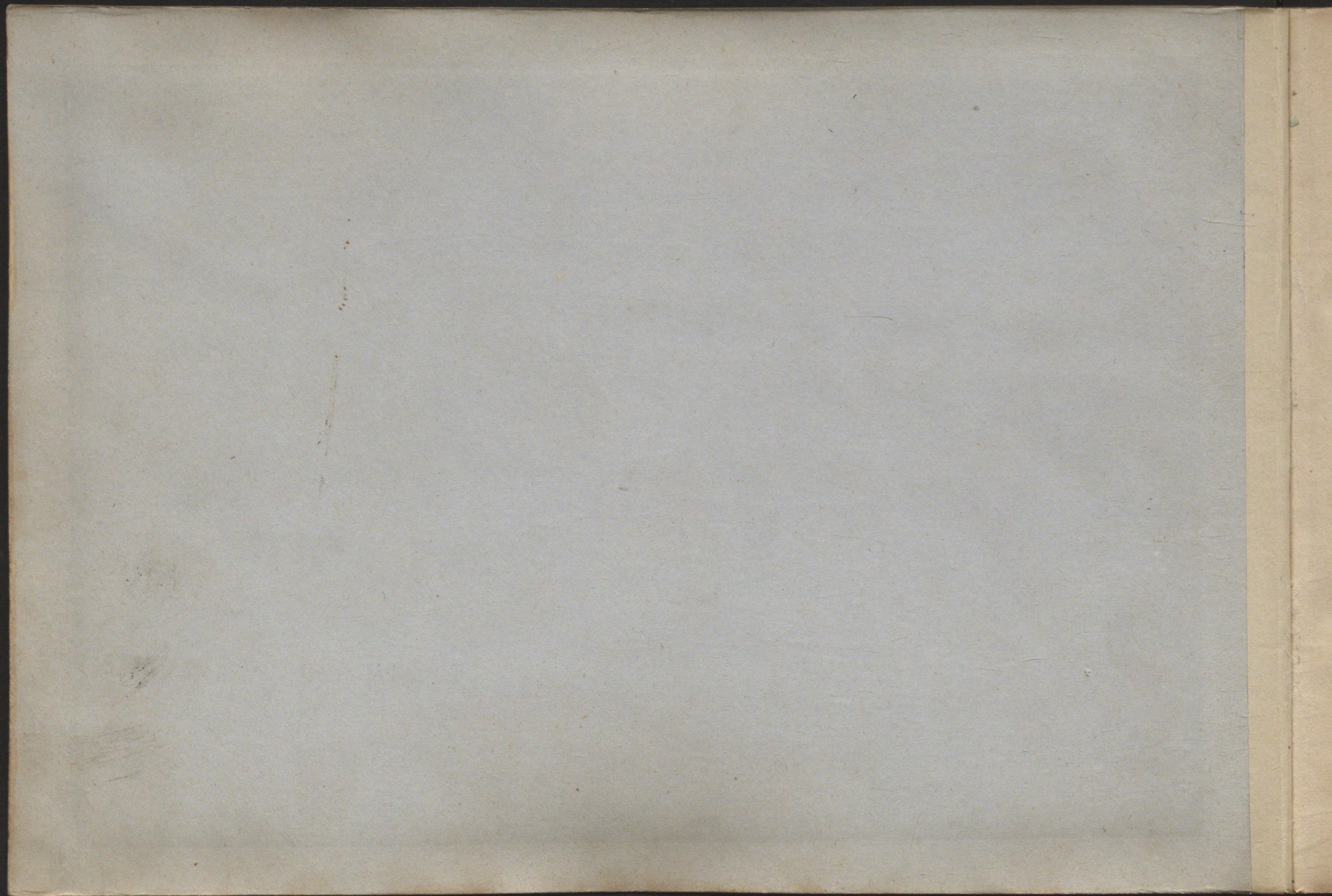
Святѣй
Димитрій
митрополитъ
Ростовскій .
Октябрѣ
20 .
1709 г.

Святѣй
Пахолмій
мѣщеникъ .
Маѣ
7 .
1730 г.

Святѣй
Иннокентій ,
епѣскъ
Иркутскій .
Ноябрѣ
26 .
1734 г.

Святѣй
Тихонъ ,
епѣскъ
Воронежскій .
Августа
13 .
1783 г.

21.



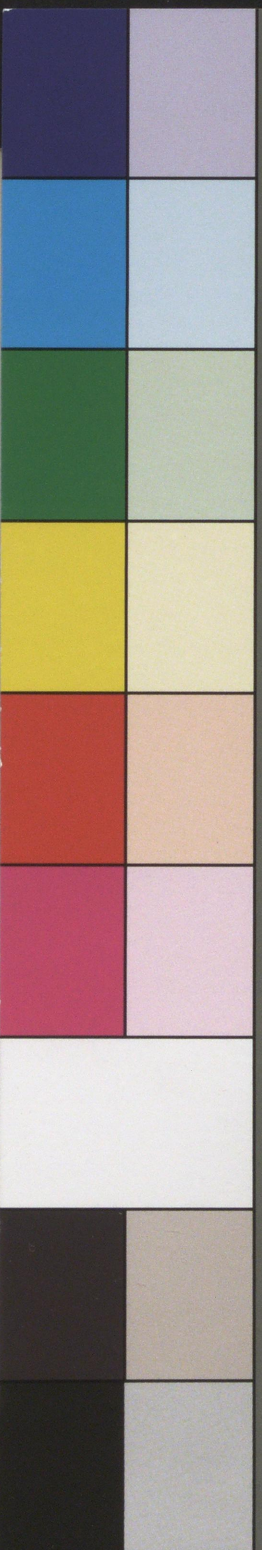
00

Inches 1 2 3 4 5 6 7 8

Centimetres 1 2 3 4 5 6 7 8 9 10 11 12 13 14 15 16 17 18 19

Colour Chart #13

Blue Cyan Green Yellow Red Magenta White 3/Color Black



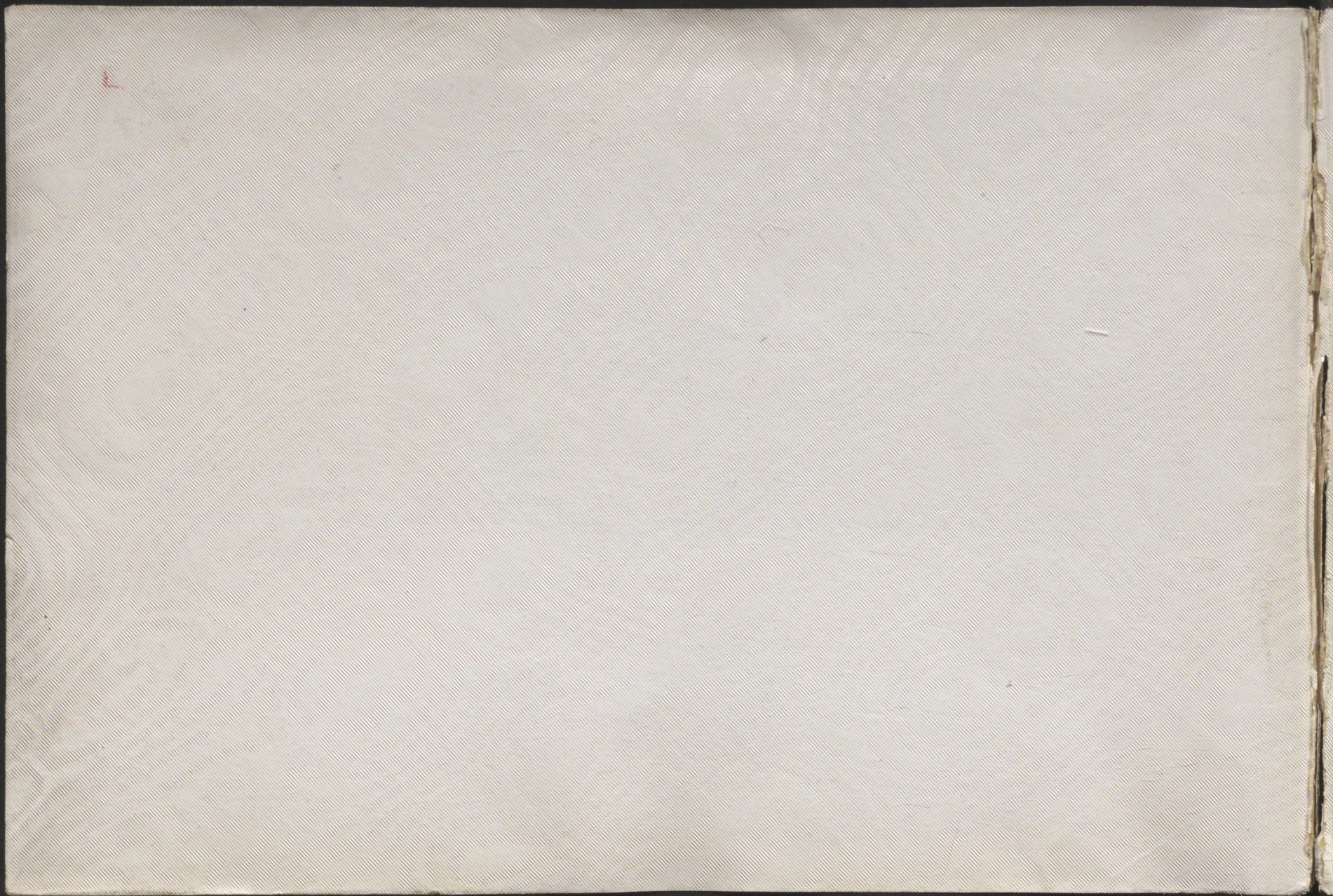
DANES
PICTA
COM





2007086863

18.812



* 30 APR 1944

