

Пролетарии всех стран, соединяйтесь!

КОСТРОМСКОЕ ГУБЕРНСКОЕ СТАТИСТИЧЕСКОЕ БЮРО.



Списки населенных мест
по костромской губернии

Выпуск 1-й

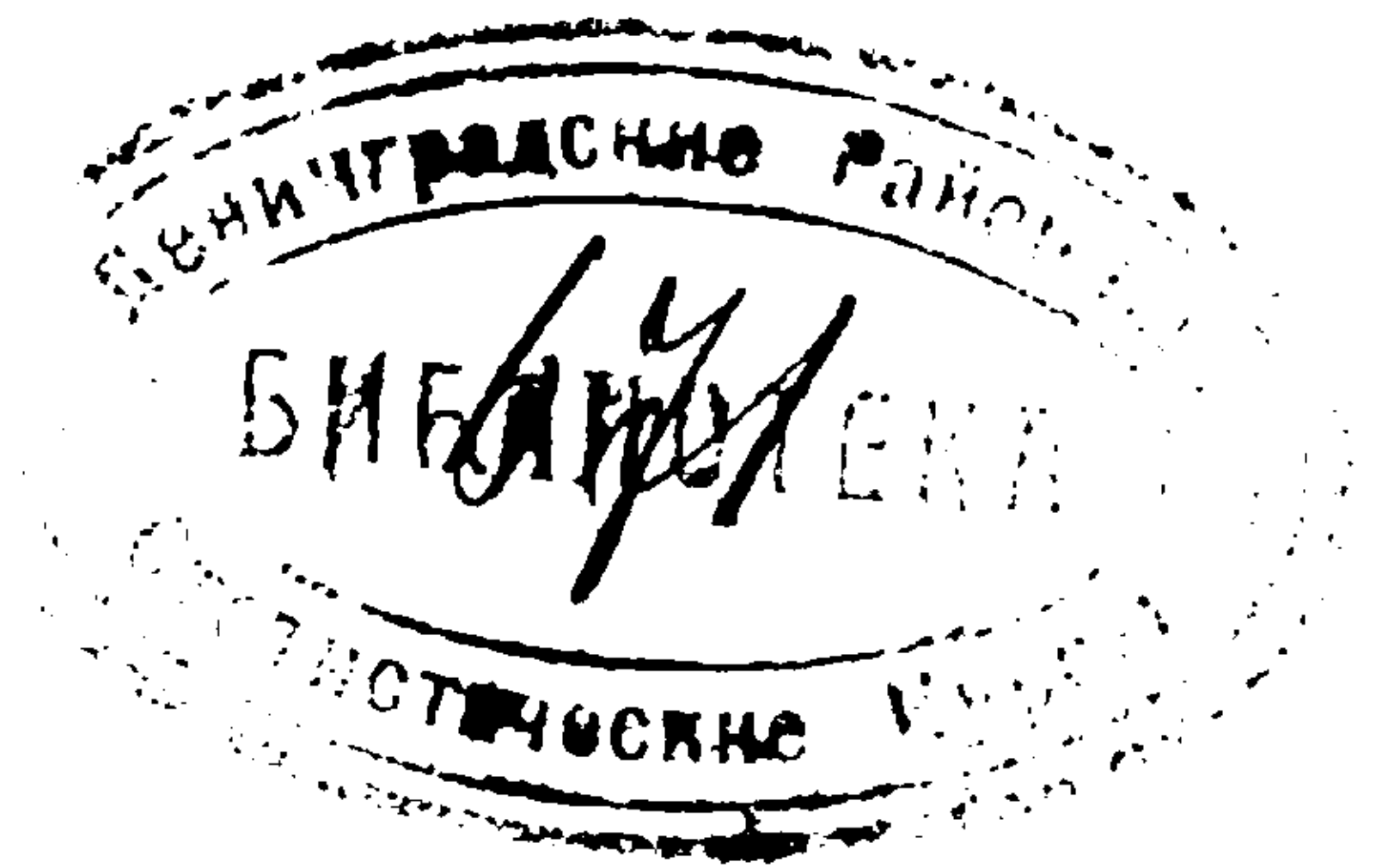
Костромской уезд

КОСТРОМА
1925.

Пролетарии всех стран, соединяйтесь!

37.56.6.342/1

КОСТРОМСКОЕ ГУБЕРНСКОЕ СТАТИСТИЧЕСКОЕ БЮРО.



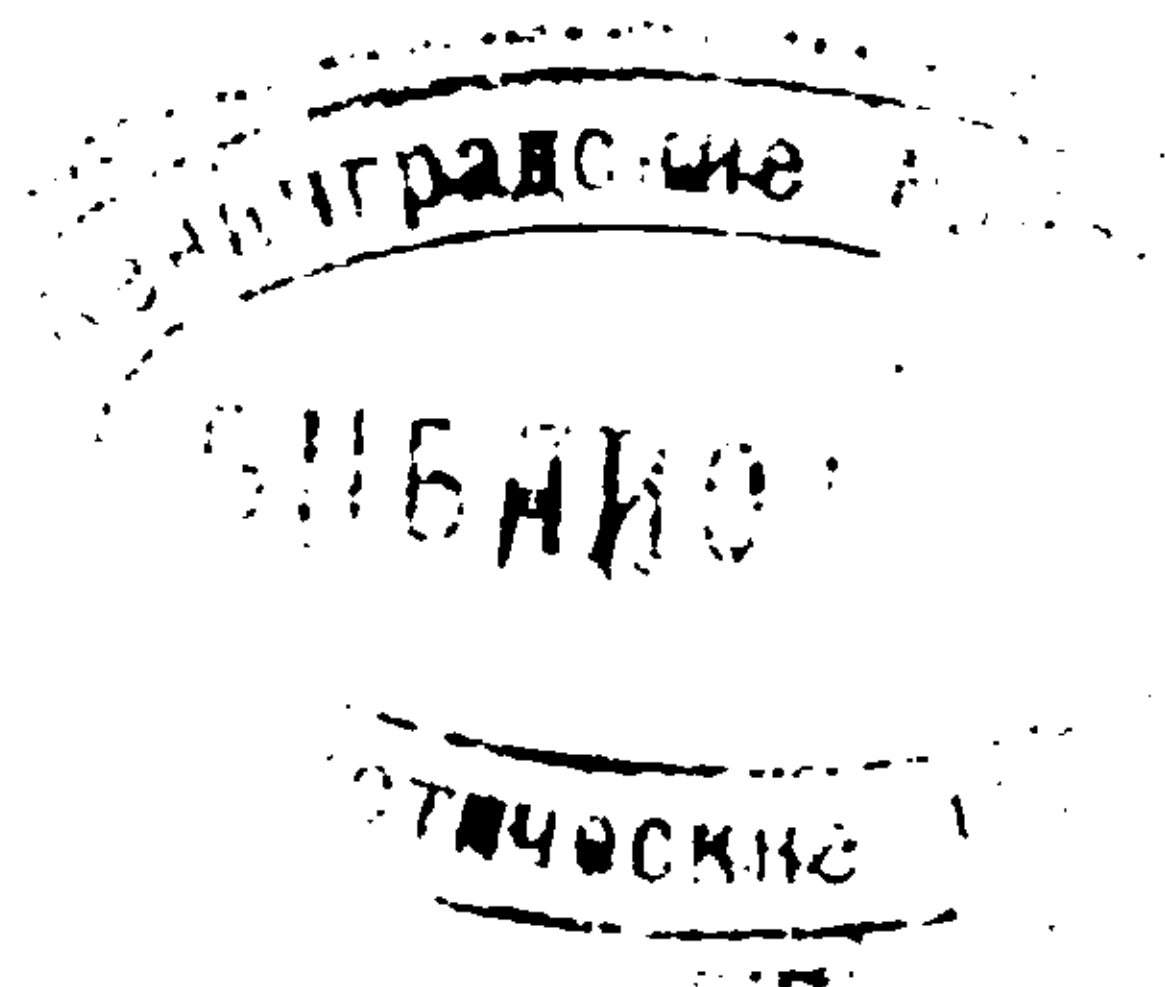
**Списки населенных мест
по костромской губернии**

Выпуск 1-й

Костромской уезд

**КОСТРОМА
1925.**

Первая Губтипография
„Красный Печатник“
ул. Свердлова, 2.
Гублит № 1220.
Тираж 1000.
Заказ 90



Предисловие.

Изменения в границах уездов, происшедшие в 1923 году, возникновение новых волостей и уничтожение старых поставили перед Костромским Губернским Статистическим Бюро на очередь вопрос о необходимости составления списка населенных мест, отвечающего новому административному делению. Потребность в таком списке ощущалась давно, тем более, что „Список населенных мест Костромской губернии (по сведениям 1907 года)“, составленный в свое время оценочно-статистическим бюро, не только устарел, но и стал библиографической редкостью. Изданный-же Губстатбюро „Список населенных мест Костромской губернии по данным сельскохозяйственной переписи 1916 г.“ из уездов Костромской губернии нынешнего состава включал лишь один Буйский уезд. Все это побудило Губернское Статистическое Бюро приступить к составлению нового списка.

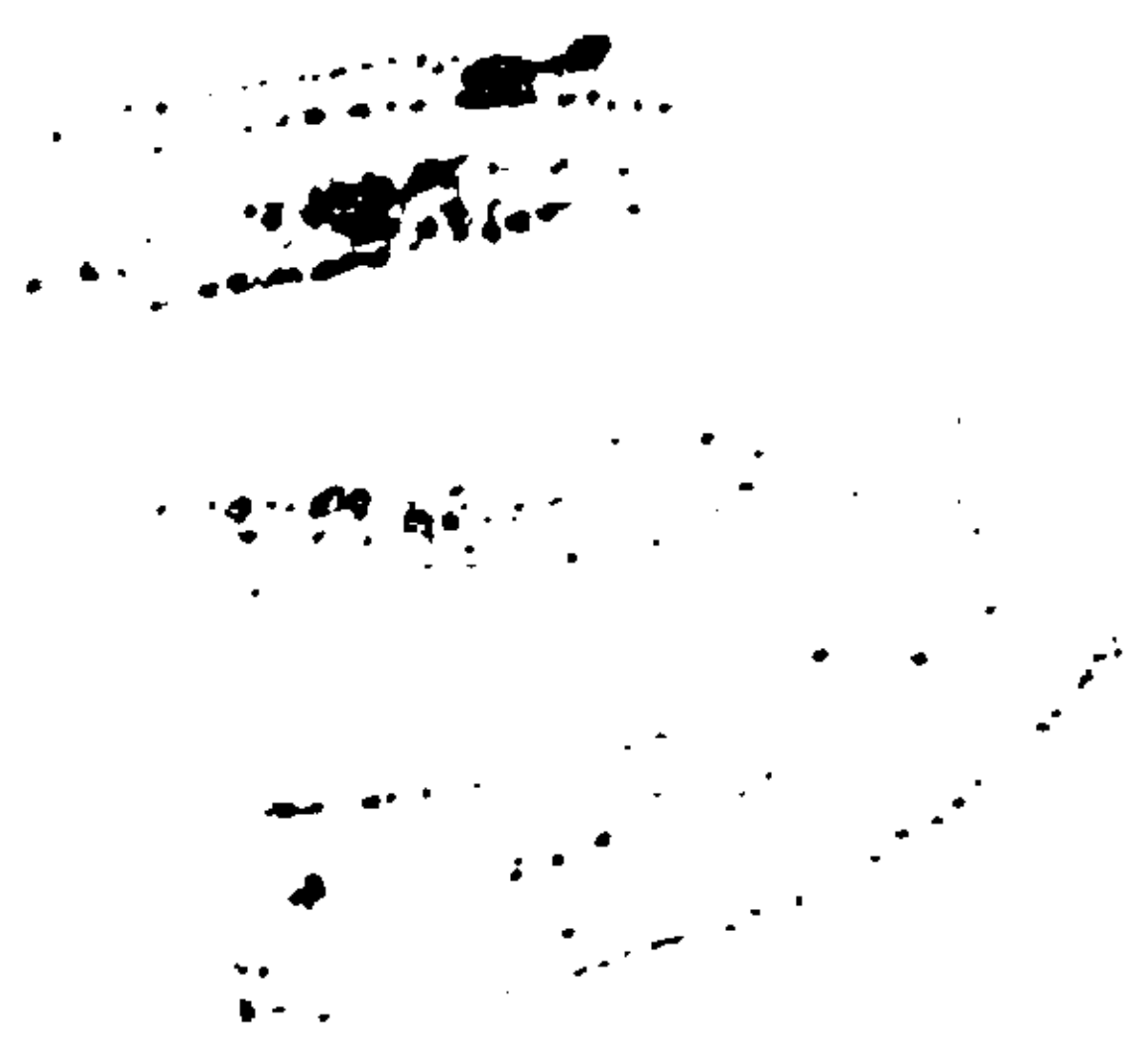
На основании имевшихся в Бюро материалов (перепись 1920 г.) были заполнены особо выработанные бланки и разосланы по всем волостным Исполнительным Комитетам с просьбой исправить неточности в наименовании селений, проставить численность населения к 1 января 1924 года и указать расстояние от уездного города и волостного центра. Выполнение этой работы встретило полную поддержку со стороны Губернского Исполнительного Комитета, обязавшего волостные комитеты произвести требуемые исправления и дать необходимые сведения. В настоящее время списки составлены для всей губернии, и Бюро приступает к их изданию отдельными выпусками. Осуществление этого даст возможность ответить на многочисленные запросы длинного ряда государственных, общественных и кооперативных учреждений, а также и частных лиц, нуждающихся в элементарных сведениях о составе волостей и сельсоветов и численности проживающего в них населения.

Общее руководство составлением списков принадлежало заведывавшему демографической секцией С. В. Успенскому; ближайшее-же участие в работе принимали сотрудники той-же секции М. А. Оплавина и Г. Н. Смирнов.

Заведывающий Губернским Статистическим Бюро **Евг. Дюбюк.**

Г. КОСТРОМА,

6-го июня 1925 года.



Костромской уезд.



№ по порядку.	Наименование и род населенных мест.	Название сельсовета.	Название волости старого админ. деления.	Расстояние до нового Волскокома.	Расстояние до уездного города.	По переписи 1920 г.			По свед. Волскокома на 1-е янв. 1924 г.			Название промышл. заведений.
						Число хозяйств.	Наличное население.		Дворов.	Население.		
							м. п.	ж. п.		м. п.	ж. п.	
1. Андреевская волость.												
1	Андреевское с.	Андреевский	Андреевская	—	60	48	107	144	48	119	127	Сыр. зав., 2 кузн.
2	Бутино д. . .	»	»	6	65	14	26	38	15	35	39	
3	Быково д. . .	»	»	3	63	21	40	56	20	44	57	
4	Быстрово д. .	»	»	1	60	42	99	117	44	107	129	
5	Волково Б. д.	»	»	3	63	26	37	58	24	42	61	
6	Волково М. д.	»	»	3 1/2	63 1/2	10	30	26	10	29	28	
7	Гмыгарово д.	»	»	4	64	9	11	24	12	17	38	
8	Городино д. .	»	»	4	67 1/2	5	6	12	6	9	17	
9	Данутино д. .	»	»	—	60	29	61	76	31	66	81	
10	Демино д. . .	»	»	2 1/2	62 1/2	17	34	52	19	39	54	
11	Дьяково д. . .	»	»	4	64	22	41	56	23	61	77	
12	Капустино д.	»	»	2 1/2	55	9	14	24	13	21	27	
13	Кириллково д.	»	»	4	64	18	34	43	19	42	50	
14	Козленево д.	»	»	4	57	14	29	29	14	36	38	
15	Кротов-Поч. д.	»	»	1	61	4	7	8	4	8	11	
16	Мальгино д. .	»	»	1 1/2	60	29	42	71	30	52	86	
17	Никоново ус.	»	»	3	57	3	9	15	4	11	10	Сыр. завод, водян. мельн.
18	Новое д. . . .	»	»	1/2	60	64	138	181	61	143	191	
19	Окулово д. . .	»	»	1 1/2	58	11	15	29	12	19	34	
20	Панкратово д.	»	»	4	64	37	48	92	38	69	104	
21	Пырино д. . .	»	»	3 1/2	57	24	38	66	34	57	90	
22	Репниково д.	»	»	2 1/2	55	14	29	39	14	32	41	
23	Степаново д.	»	»	2 1/4	58	3	9	10	3	8	13	
24	Тыково д. . . .	»	»	1	59	24	46	62	27	54	76	
25	Ураково д. . .	»	»	4	64	19	41	49	21	49	59	
26	Хорзино д. . .	»	»	1	60	66	114	171	45	137	219	Сыр. завод.
27	Ямок д.	»	»	1	61	16	36	48	23	48	65	
28	Беркинская ком. . .	Гульневский	»	16	76	1	5	11	1	3	9	
29	Васюково д. . .	»	»	6	66	14	24	33	20	30	45	
30	Гульнево д. . .	»	»	7	67	57	96	149	58	127	173	
31	Карповское д.	»	»	8	66	47	106	122	48	119	158	
32	Косково д. . . .	»	»	4	64	35	79	100	36	87	116	
33	Котово д. . . .	»	»	3 1/4	64	6	13	14	7	12	17	
34	Леоново д. . . .	»	»	5	64	13	10	28	13	14	30	Водян. мельн.
35	Петриково д.	»	»	4	65	20	38	39	26	54	66	
36	Ракуниха д. . .	»	»	7	67	16	30	49	17	42	58	
37	Сибирка д. . . .	»	»	15	75	15	33	37	16	36	40	
38	Фефелово д. . .	»	»	3	62	68	115	167	69	139	183	
39	Щелепино д.	»	»	4	63	31	50	69	33	68	74	
40	Бабушкин хут.	Сандогорский	Сандогорская	4	55	—	—	—	1	4	5	
41	Дворище д. . . .	»	»	25	53	55	96	141	66	117	184	
42	Заозерье хут.	»	»	27	59	—	—	—	4	20	12	

№ по порядку.	Наименование и род населенных мест.	Название сельсовета.	Название волости старого админ. деления.	Расстояние до нового Волисполкома.	Расстояние до уездного города.	По переписи 1920 г.			По свед. Волисполкома на 1-е янв. 1924 г.			Название промышл. заведений.
						Число хозяйств.	Наличное население.		Дворов.	Население		
							м. п.	ж. п.		м. п.	ж. п.	
43	Колесово д. . .	Сандогорский	Сандогорская	25	56	34	60	86	38	89	91	
44	Молчаново д. . .	»	»	25	53	43	76	101	48	82	111	
45	Новый-Поч. д. . .	»	»	25	54	45	79	107	48	91	151	
46	Нукша д. . .	»	»	22	55	42	87	123	45	93	162	
47	Орлово д. . .	»	»	25	62	50	89	123	55	98	153	
48	Подольново д. . .	»	»	22	55	46	99	119	49	95	128	вод. мельница
49	Сандогора с. . .	»	»	25	55	67	140	200	72	151	222	сыровар. завод.
50	Чайков-Поч. д. . .	»	»	27	57	46	97	129	49	107	134	сыровар. завод.
51	Белые д. . .	Сухоруковск.	Андреевская	10	46	22	39	52	24	53	66	куз., ветр. м-ца.
52	Бритоусово д. . .	»	»	12	47	24	53	66	27	60	81	
53	Горки д. . .	»	»	15	46	42	75	113	47	96	135	
54	Доманино д. . .	»	»	13	48	18	26	58	21	37	67	
55	Завражье д. . .	»	»	10	46	15	25	30	14	24	31	
56	Кстово д. . .	»	»	15	50	17	34	53	7	42	62	
57	Кулаково д. . .	»	»	12	40	10	21	22	11	27	25	
58	Повернихино д. . .	»	»	10	40	51	88	150	56	91	117	
59	Родниково д. . .	»	»	15	45	2	6	8	6	8	13	
60	Степково д. . .	»	»	14	48	33	70	102	41	106	131	
61	Сухоруково д. . .	»	»	15	50	34	65	99	31	63	99	сыровар. завод.
62	Сухоруково с. . .	»	»	15	45	21	52	65	25	53	64	сыровар. завод.
63	Харино д. . .	»	»	11	40	42	79	109	44	83	149	
64	Черемуховица д. . .	»	»	11	40	42	72	108	44	80	129	
65	Меленки д. . .	Фоминский	Сандогорская	15	57	24	56	78	25	56	81	
66	Неупокоево д. . .	»	»	15	56	35	68	84	37	71	94	
67	Пестенька д. . .	»	»	12	57	47	103	135	49	87	136	
68	Фефелово д. . .	»	»	13	57	48	88	162	52	89	182	2 кузницы.
69	Фоминское с. . .	»	»	15	56	23	39	53	24	46	63	
70	Шарыгино д. . .	»	»	13	57	20	38	48	23	42	67	
Итого по вол.				—	—	1919	3660	5138	2041	4246	5936	
II. Башутинская волость.												
1	Апраксино с. . .	Апраксинский	Апраксинская	4	10	8	15	23	4	17	22	вод. мельница.
2	Борок хут. . .	»	»	8	13	1	1	2	1	3	2	
3	Борок д. . .	»	»	8	13	12	25	30	15	31	35	
4	Брыкотино д. . .	»	»	2	12	19	45	67	24	54	72	масл. завод.
5	Выползово д. . .	»	»	6	9	7	11	13	10	15	14	
6	Ивачево д. . .	»	»	3	14	6	10	18	6	12	19	
7	Кастилово д. . .	»	»	7	12	23	48	59	24	62	70	
8	Кобылино д. . .	»	»	5	7	6	12	15	5	17	17	
9	Коровино д. . .	»	»	6	8	18	34	53	18	37	54	вод. мельница.
10	Которово д. . .	»	»	7	12	30	50	94	29	61	97	
11	Легково д. . .	»	»	6	8	20	34	54	21	47	65	
12	Мартыново д. . .	»	»	5	10	4	10	14	4	13	15	вод. мельница.

№ по порядку.	Наименование и род населенных мест.	Название сельсовета.	Название волости старого админ. деления.	Расстояние до нового Волисполкома.	Расстояние до уездного города.	По переписи 1920 г.			По свед. Волисполкома на 1-е янв. 1924 г.			Название промышл. заведений.
						Число хозяйств.	Наличное население.		Дворов.	Население.		
							м. п.	ж. п.		м. п.	ж. п.	
13	Мякишево д.	Апраксинский	Апраксинская	6	7	8	17	17	8	22	18	Вод. мельница.
14	Сельцо д.	"	"	4	10	24	65	84	26	77	94	Вод. мельница.
15	Скоморохово д.	"	"	6	9	12	26	34	12	21	28	
16	Терехово д.	"	Башутинская	3	14	19	32	51	19	40	55	
17	Царево д.	"	Апраксинская	5	13	27	47	69	27	52	71	Вод. мельница.
18	Башутино д.	Башутинский	Башутинская	—	12	24	52	70	18	42	70	Кузница.
19	Боровая ус.	"	"	11	18	1	3	2	1	3	3	
20	Боровая хут.	"	"	11	18	1	2	4	1	3	3	
21	Васильевское д.	"	"	8	18	12	27	40	11	15	37	
22	Васюково д.	"	"	5	13	13	28	45	12	27	40	
23	Введенское с.	"	Апраксинская	6	15	9	17	20	8	15	20	
24	Дровинки д.	"	Башутинская	10	18	30	80	81	26	83	94	
25	Зиновьево д.	"	"	9	17	32	75	82	31	79	82	
26	Зиновьево ус.	"	"	9	17	5	20	6	1	1	1	
27	Золотково хут.	"	Апраксинская	1	13	1	2	3	1	2	4	
28	Ивановское д.	"	Башутинская	8	17	12	24	29	11	24	28	
29	Константиново д.	"	Апраксинская	1	13	33	84	90	32	81	94	
30	Кузьмища д.	"	"	7	17	18	39	55	18	39	55	
31	Кузовцево д.	"	"	6	16	31	57	91	27	63	100	
32	Лух д.	"	"	3/4	13	7	10	24	7	13	25	
33	Мамоново д.	"	"	3/4	13	5	11	21	9	14	29	
34	Марково д.	"	"	7	18	10	31	28	11	35	36	
35	Молодеево д.	"	"	1/2	11	29	56	90	29	53	89	
36	Морковкино д.	"	Башутинская	2	14	19	43	54	21	47	59	
37	Новоселье хут.	"	"	1/4	12	1	2	6	3	4	7	
38	Подвязки д.	"	Апраксинская	4	13	11	18	24	12	20	28	
39	Попово д.	"	"	2 1/2	11	16	33	48	16	35	52	
40	Прудище д.	"	Башутинская	3	15	29	64	94	30	65	97	
41	Рудаково д.	"	Апраксинская	4	13	13	25	42	15	34	50	
42	Стропеево д.	"	Башутинская	5	16	9	22	20	7	19	19	
43	Суконниковод.	"	Апраксинская	5	14	10	29	37	10	30	39	
44	Феклино д.	"	Башутинская	3	15	20	38	43	20	45	52	
45	Хорговино д.	"	Апраксинская	3	12	9	14	31	9	16	34	
46	Чурино хут.	"	Башутинская	11	17	1	2	3	1	3	3	
47	Безгачево Б. д.	Деминский	Апраксинская	5	5	13	21	38	13	23	40	
48	Безгачево М. д.	"	"	5	5	20	45	69	23	52	82	
49	Высоково ус.	"	Башутинская	10	3	1	1	1	1	1	—	
50	Высоково Б. д.	"	"	12	4	19	44	56	17	44	55	
51	Глазово д.	"	"	6	8	13	31	49	14	38	52	
52	Демино д.	"	"	8	9	10	34	33	12	39	38	
53	Еремкино д.	"	"	9	11	5	13	14	5	14	18	
54	Костенево с.	"	Апраксинская	4	10	36	70	92	37	78	94	
55	М-ца Укомхоза (б. Басарова)	"	Башутинская	—	—	1	6	4	1	—	—	Вод. мельница.
56	Никольское псих. колон.	"	"	4	10	89	270	383	20	291	387	
57	Новая д.	"	"	11	4	9	22	31	9	22	30	
58	Песиково д.	"	Апраксинская	7	14	10	21	31	10	26	42	

№ по порядку.	Наименование и род населенных мест.	Название сельсовета.	Название волости старого админ. деления.	Расстояние до нового Волисполкома.	Расстояние до уездного города.	По переписи 1920 г.			По свед. Волисполкома на 1-е янв. 1924 г.			Название промышл. заведений.
						Число хозяйств.	Наличное население.		Дворов.	Население		
							м. п.	ж. п.		м. п.	ж. п.	
59	Починок хут.	Деминский	Башутинская	6	9	—	—	—	2	5	7	Вод. мельница.
60	Пустошки д.	„	Апраксинская	6	12	30	55	83	32	68	95	
61	Сокеркино д.	„	„	8	4	20	35	58	22	39	62	
62	Таранино д.	„	Башутинская	7	12	10	31	39	10	28	38	
63	Татариново д.	„	„	8	14	31	74	88	30	70	82	
64	Убебиново д.	„	„	8	13	7	17	26	6	16	33	
65	Харино д.	„	„	6	8	14	28	43	14	34	46	Вод. мельница.
66	Чечулино д.	„	„	7	9	10	12	23	6	12	24	
67	Щапово д.	„	„	7	9	20	33	61	18	34	65	
68	Щетниково д.	„	Апраксинская	8	5	17	41	47	22	44	48	
69	Алешково д.	Ждановский	„	6	15	3	6	5	3	8	5	
70	Бедрино д.	„	„	5	12	21	41	59	23	50	67	
71	Бочкино д.	„	„	6	14	22	43	65	26	47	67	
72	Дворище д.	„	„	7	13	24	44	66	22	41	67	
73	Жданово с.	„	„	8	18	70	136	183	77	170	207	
74	Жерновки д.	„	„	8	12	14	24	42	15	32	47	
75	Меленки д.	„	„	9	19	12	28	35	17	32	43	
76	Никитино д.	„	„	6	14	19	35	47	21	42	53	
77	Сверчково хут.	„	„	6	16	—	—	—	1	3	3	
78	Солониково д.	„	„	7	13	24	42	78	25	49	79	
79	Холм д.	„	„	8	15	49	92	129	54	110	142	
80	Шувалово д.	„	„	7	17	48	87	142	56	111	163	
81	Абросьево д.	Медениковск.	Башутинская	6	18	27	76	97	28	79	103	
82	Александринцино д.	„	„	9	21	32	55	90	27	58	91	
83	Алексино д.	„	„	15	24	10	24	28	13	27	33	
84	Бажурино д.	„	„	14	28	33	67	77	30	74	89	
85	Васильково х.	„	„	17	30	1	3	1	1	3	2	
86	Высоково М. д.	„	„	16	26	6	16	23	4	16	23	
87	Горки д.	„	„	14	28	10	14	25	9	19	31	
88	Дорожайка х.	„	„	19	28	—	—	—	4	9	12	
89	Жары Б. д.	„	„	15	24	16	35	49	15	35	49	
90	Жары М. д.	„	„	15	24	17	33	50	17	41	57	
91	Камень д.	„	„	11	22	41	86	105	42	89	113	
92	Куземкино х.	„	„	14	26	2	5	5	1	3	4	
93	Куземкино ус.	„	„	14	26	—	—	—	2	3	2	
94	Кузьяево д.	„	„	15	25	20	40	54	20	40	54	
95	Ладыгино д.	„	„	16	26	5	9	17	4	9	17	
96	Левантово д.	„	„	5	17	14	27	41	15	29	45	
97	Леоново д.	„	„	16	28	35	62	84	36	60	84	
98	Леоново ус.	„	„	16	28	4	26	7	2	14	6	
99	Лиходейки д.	„	„	14	27	15	29	46	15	29	54	
100	Медениково д.	„	„	10	22	63	142	201	65	164	227	
101	Мишино д.	„	„	12	25	15	33	38	16	35	44	
102	Никола Зажарье с.	„	„	13	25	4	6	12	2	6	11	
103	Подболотье д.	„	„	14	24	22	48	68	23	58	82	
104	Слобода д.	„	„	11	23	23	44	61	21	49	64	
105	Троица Зажарье с.	„	„	13	25	5	11	8	3	12	10	

№№ по порядку.	Наименование и род населенных мест.	Название сельсовета	Название волости старого админ. деления.	Расстояние до по-вого Волисполкома.	Расстояние до уезд-ного города.	По переписи 1920 г.			По свед. Волисполкома на 1-е янв. 1924 г.			Название промысл. заведений.
						Число хозяйств.	Наличное население.		Дворов.	Население.		
							м. п.	ж. п.		м. п.	ж. п.	
106	Филипцево с.	Медениковск.	Башутинская	14	24	4	7	10	5	7	11	
107	Шача хут.	"	"	9	20	—	—	—	2	9	15	
108	Гуздырево д.	Опалихинск.	Апраксинская	4	8	20	39	63	19	39	63	
109	Деревнищи д.	"	"	3	8	15	29	41	17	38	45	
110	Жуково д.	"	"	3	9	9	21	34	9	20	32	
111	Ильинское с.	"	"	7	6	23	48	73	31	59	88	
112	Карцево д.	"	"	2	9	31	63	92	36	74	104	
113	Китариха д.	"	"	8	4	16	29	44	18	37	46	
114	Марицино д.	"	"	7	4	8	21	24	16	42	56	
115	Опалиха д.	"	Башутинская	9	3	74	130	187	64	159	219	Ф ка льнотреста
116	Охлопково х.	"	Апраксинская	5	6	3	6	10	3	5	9	
117	Посошниково д.	"	"	8	4	15	23	40	15	22	39	
118	Ребровка д.	"	Башутинская	7	2	31	74	102	30	75	105	
119	Скорбежки д.	"	Апраксинская	7	4	9	24	35	11	24	35	
120	Слободка д.	"	"	6	7	8	16	22	10	17	34	
121	Сонино д.	"	"	6	7	9	23	30	12	28	38	
122	Ст-ка Паниной	"	"	6	4	1	1	3	1	1	3	
Итого по вол.				—	—	2042	4317	5997	2029	4781	6528	
III. Белореченская волость.												
1	Белая река д.	Белореченск.	Белореченск.	—	36	33	61	98	34	75	103	
2	Жарки д.	"	"	5	34	29	64	76	30	76	81	
3	Захарово д.	"	"	1 1/2	36	13	28	37	12	35	41	
4	Калинкино д.	"	"	3	40	26	46	69	29	59	69	
5	Карлыково д.	"	"	5	42	14	32	42	16	39	48	
6	Климово д.	"	"	6	33	14	31	32	12	38	30	
7	Кусенево д.	"	"	6 1/2	33	20	49	52	22	58	58	
8	Малышево с.	"	"	6	32	5	6	10	6	6	10	
9	Михайловское д.	"	"	5	31	27	71	88	32	85	89	Водян. мельн.
10	Михальцево д.	"	"	3	33	25	52	76	25	60	86	
11	Наумов Поч. д.	"	"	1	35	16	31	46	14	36	43	
12	Овинищево д.	"	"	5	38	15	42	43	13	44	44	
13	Ожиганово д.	"	"	3	40	15	34	44	13	38	43	
14	Паунино д.	"	"	5	42	21	45	51	20	56	52	
15	Полев Поч. д.	"	"	4	40	26	49	80	24	79	70	
16	Софрянки д.	"	"	4	34	16	42	52	16	39	46	
17	Хвостово д.	"	"	3	40	19	39	51	17	50	49	
18	Хорошево д.	"	"	6	33	24	45	66	20	47	45	
19	Чернейниково д.	"	"	6	43	50	103	137	46	115	130	
20	Юрцово д.	"	"	4	40	35	55	90	37	66	95	
21	Абрытино хут.	Ильвинский	"	6	32	—	—	—	1	3	3	
22	Агалитово д.	"	"	4	32	5	12	20	4	16	16	
23	Балакирево д.	"	"	4	33	6	12	14	6	14	17	

№ по порядку.	Наименование и род населенных мест.	Название сельсовета.	Название волости старого админ. деления.	Расстояние до нового Волисполкома.	Расстояние до уездного города.	По переписи 1920 г.			По свед. Волисполкома на 1-е янв. 1924 г.			Название промышл. заведений.
						Число хозяйств.	Наличное население.		Дворов.	Населения.		
							м. п.	ж. п.		м. п.	ж. п.	
24	Баран д. . .	Ильинский.	Белореченск.	6	31	18	40	46	20	53	54	
25	Белино хут. . .	”	”	5	31	—	—	—	3	4	4	
26	Бернятино д.	”	”	7	28	15	43	49	15	43	45	
27	Воскресенское д. . .	”	”	8	28	4	14	11	4	10	10	
28	Губино д. . .	”	”	5	35	5	10	17	6	17	16	
29	Домница хут.	”	”	7	35	2	3	8	2	4	7	
30	Жары-Дисвы д. . .	”	”	5	31	10	18	28	7	15	23	
31	Жирятино д.	”	”	4	40	35	63	101	36	85	105	
32	Жуково хут.	”	”	4	34	—	—	—	1	4	5	
33	Зады д.	”	”	6	34	23	50	55	23	60	63	
34	Заплужье д. . .	”	”	4	34	27	54	63	25	64	60	
35	Ильинское с.	”	”	6	30	13	15	29	18	24	28	
36	Климцево д. . .	”	”	4	32	9	19	25	9	29	28	
37	Матюково д. . .	”	”	3 ^{1/2}	40	25	50	74	28	62	72	
38	Писцево д. . .	”	”	8	28	9	20	24	10	24	29	
39	Попки д.	”	”	3	33	12	31	42	12	35	40	
40	Хмельково д.	”	”	4	32	17	25	41	6	12	19	
41	Хмельково х.	”	”	5	35	—	—	—	5	7	12	
42	Холм д.	”	”	5	33	15	24	39	17	27	48	
43	Чернев хут. . .	”	”	5	32	2	4	9	2	2	6	
44	Шелково д. . .	”	”	3	33	23	35	50	21	45	55	
45	Шелково хут.	”	”	2	33	—	—	—	1	1	3	
46	Юркино I-е д.	”	”	6 ^{1/2}	29	11	29	38	12	37	45	
47	Аладьино д. . .	Лобозовский.	Лобозовская.	12	35	27	45	66	29	63	66	
48	Артемьево д.	”	”	7	41	12	25	43	11	27	40	
49	Афонасово д.	”	”	12	34	12	37	27	12	31	30	
50	Богородское с.	”	”	11	41	51	86	121	53	119	149	
51	Васильевское совхоз . . .	”	”	12	33	1	9	17	1	4	4	
52	Гульнево д. . .	”	”	10	40	19	34	47	18	45	49	
53	Жуково д.	”	”	9	43	9	23	30	12	30	36	
54	Запрудница д.	”	”	11	42	10	26	32	10	32	35	
55	Калачево д. . .	”	”	11	35	7	11	16	7	6	14	
56	Коточигово д.	”	”	11	34	9	20	27	11	25	24	
57	Ласкино д. . . .	”	”	12	34	17	34	47	20	50	53	
58	Лобозово д. . .	”	”	10	40	8	18	24	9	17	24	
59	Макарьино д.	”	”	11	44	18	42	56	17	21	24	
60	Медведки д. . .	”	”	11	45	29	60	78	29	71	81	
61	Мысы д.	”	”	12	40	23	47	71	21	46	65	
62	Ольгино д. . . .	”	”	14	41	4	11	14	5	15	17	
63	Ониково д. . . .	”	”	13	39	13	26	37	15	36	45	
64	Перемилово д.	”	”	12	40	21	45	66	23	63	67	
65	Поч.-Ноготок д.	”	”	12	40	14	27	30	11	32	32	
66	Рожново с. . . .	”	”	10	40	6	6	5	7	7	12	
67	Сокольница д.	”	”	15	43	21	39	63	20	42	54	
68	Сырнево д. . . .	”	”	11	37	28	52	67	29	65	72	
69	Толстики д. . .	”	”	11	38	16	26	44	17	38	50	
70	Фильнево д. . .	”	”	11	39	8	11	20	9	23	28	

№ по порядку.	Наименование и род населенных мест.	Название сельсовета.	Название волости старого админ. деления.	Расстояние до нового Волисполкома.	Расстояние до уездного города.	По переписи 1920 г.			По свед. Волисполкома на 1-е янв. 1924 г.			Название промышл. заведений.
						Число хозяйств.	Наличное население.		Дворов.	Население.		
							м. п.	ж. п.		м. п.	ж. п.	
71	Шелохово д.	Лобозовский.	Лобозовская.	10	39	23	38	60	22	56	71	
72	Абросьево д.	Ряполовский.	Белореченск.	9	29	36	60	94	35	72	92	Кирп зав., кузн.
73	Андрокково д.	»	»	11	28	16	38	48	17	40	48	Водян. мельн.
74	Богатырево д.	»	Лобозовская	11	34	19	39	62	18	43	54	
75	Борисовское д.	»	Белореченск.	7	31	14	43	39	14	46	39	
76	Григорово д.	»	Лобозовская.	12	35	14	26	53	13	34	46	
77	Демидово д.	»	»	7	42	14	34	33	12	35	26	
78	Деревеньки д.	»	Белореченск.	6	32	12	24	25	11	31	30	
79	Елцево д.	»	»	7	31	5	13	21	7	18	29	
80	Есиплево хут.	»	»	4	41	2	5	6	3	6	6	
81	Жилино д.	»	»	8	30	29	60	67	29	62	69	Сыр. зав. и кузн.
82	Заболотье д.	»	Лобозовская.	8	40	12	35	45	17	39	49	
83	Залесье д.	»	»	7	38	23	43	62	23	50	59	
84	Костилов-Починок д.	»	»	6	39	20	42	57	18	50	47	Кузница.
85	Ломки д.	»	Белореченск.	9	32	24	56	67	26	65	60	
86	Миснево д.	»	»	6	32	13	30	37	13	35	35	
87	Овсяниково д.	»	»	8	31	14	19	35	13	28	39	
88	Ряполово с.	»	»	7	30	60	115	129	59	134	144	Водян. мельн.
89	Федорово с.	»	»	10	28	52	110	130	50	123	121	Водян. мельн.
90	Якимцево д.	»	»	7	28	8	17	15	8	21	23	
91	Асаново д.	Шаховский.	Лобозовская.	8	43	35	59	103	33	73	95	
92	Бабиково д.	»	»	6	43	31	53	76	32	71	87	
93	Дор д.	»	Белореченск	6	43	6	12	22	7	13	19	
94	Жары-Звягин д.	»	»	9	46	10	22	41	11	26	38	
95	Звягино д.	»	»	6	43	36	64	98	40	82	95	
96	Иванково д.	»	»	11	46	14	26	33	13	27	30	
97	Киево д.	»	»	5	42	21	46	56	24	59	57	
98	Копейница д.	»	»	8	45	14	27	41	15	33	36	
99	Кочетово д.	»	Лобозовская.	5	45	11	19	40	10	25	35	
100	Кузьмино д.	»	»	9	43	28	39	67	27	38	69	
101	Паево хут.	»	Белореченск.	8	45	—	—	—	1	2	1	
102	Подольново д.	»	»	5	42	24	41	61	24	61	64	Кузница.
103	Поникарпово ус. и с.-х. ком. „Надежда“	»	»	5	40	4	11	12	1	7	6	
104	Ситниково д.	»	Лобозовская.	8	43	12	14	26	11	18	32	
105	Скоморохово д.	»	Белореченск.	11	48	31	67	78	31	76	89	
106	Степанково ус.	»	»	10	47	1	4	11	1	6	6	
107	Тимошкино д.	»	Лобозовская.	10	44	29	55	72	29	73	80	Сыровар. зав.
108	Хохлово д.	»	Белореченск.	7	42	43	91	118	45	122	137	
109	Шахово с.	»	»	5	42	38	65	115	38	70	115	Кузница.
110	Шипилки д.	»	»	8	45	21	37	53	21	43	56	
111	Щелково д.	»	»	4	41	14	28	39	15	37	45	Кузница.
112	Юркино-Скомороховское д.	»	»	9	46	15	28	44	15	40	56	
Итого по вол.				—	—	1960	3911	5362	1980	4696	5451	

№ по порядку.	Наименование и род населенных мест.	Название сельсовета.	Название волости старого админ. деления.	Расстояние до полого Волисполкома.	Расстояние до уездного города.	По переписи 1920 г.			По свед. Волисполкома на 1-е янв. 1924 г.			Название промышл. заведений.
						Число хозяйств.	Наличное население.		Дворов.	Населения.		
							м. п.	ж. п.		м. п.	ж. п.	
IV. Бычихинская волость.												
1	Абабурово д.	Абабуровский	Бычихинская	8	23	68	154	221	76	193	195	Кирпач. завод.
2	Бабиково д.	"	"	5	23	19	49	36	20	48	78	
3	Барское д.	"	"	6	25	25	62	79	24	66	69	
4	Бердниковод.	"	"	6	20	14	26	44	15	39	45	
5	Гора д.	"	"	7	25	6	11	14	6	16	18	
6	Зиновьево д.	"	"	4	20	35	57	97	34	83	84	
7	Крутик д.	"	"	7	24	58	107	167	55	190	135	
8	Мелехово д.	"	"	7	23	18	31	43	17	40	43	
9	Перепотеевод.	"	"	6	22	25	51	67	27	60	58	Кирпач. завод.
10	Погост д.	"	"	4	25	10	29	31	10	32	35	
11	Починок д.	"	"	5 1/2	25	19	37	60	19	55	79	
12	Харитоново д.	"	"	4	20	14	29	49	16	40	43	
13	Юрново д.	"	"	6	26	27	62	74	27	68	67	
14	Алферицино д. (Аферицино)	Богородицкий	"	9	27	25	67	76	26	76	80	
15	Богородицкое д.	"	"	8	26	20	37	66	21	47	66	
16	Глазово д.	"	"	12	18	5	15	17	7	16	13	
17	Горбовщина д.	"	"	8	28	14	29	46	14	28	46	Вод. мельница.
18	Дымново д.	"	"	9	28	16	38	54	16	43	50	
19	Ескино д.	"	"	8	26	2	5	6	2	5	6	
20	Игольниково д.	"	"	10	20	9	10	14	9	19	15	
21	Костеницино д.	"	"	12	26	20	37	62	19	48	66	Кузница.
22	Матвеево д.	"	"	6	26	13	28	37	13	37	39	
23	Межа хут.	"	"	7	24	2	4	6	2	7	10	
24	Окулово М. д.	"	"	10	26	24	49	72	24	63	73	
25	Стрелково д.	"	"	7	24	21	46	57	23	55	60	
26	Яковцево д.	"	"	12	25	6	16	22	6	17	22	
27	Белово д.	Буровский	"	3	22	19	25	44	17	36	43	
28	Брино д.	"	"	6	19	10	21	17	10	21	17	
29	Брино ус.	"	"	6	19	4	2	3	4	5	6	
30	Бурово д.	"	"	3	22	30	72	72	30	80	75	Маслод. завод вод. мельница.
31	Выползово д.	"	"	6	20	3	3	5	3	4	6	
32	Красново д.	"	"	6	20	10	22	19	10	23	22	
33	Крюково д.	"	"	8	20	9	20	24	9	25	29	
34	Лазарево хут. (Синцовом-ца)	"	"	4	21	1	5	4	2	10	12	Вод. мельница.
35	Манащиково д.	"	"	7	18	14	26	32	14	32	47	
36	Новинское д.	"	"	5	20	10	21	19	9	23	18	
37	Панино с.	"	"	5	20	18	36	40	18	22	33	
38	Поповка д.	"	"	3	23	25	43	79	27	62	77	
39	Прошево д.	"	"	8	21	12	24	29	11	29	31	
40	Селифонтовос.	"	"	5	19	34	72	89	34	82	83	
41	Синцево д.	"	"	4	21	20	31	57	14	25	30	
42	Синцево ус.	"	"	4	21	2	3	5	2	9	10	

№ по порядку.	Наименование и род населенных мест.	Название сельсовета.	Название волости старого админ. деления.	Расстояние до нового Волисполкома.	Расстояние до уездного города.	По переписи 1920 г.			По свед. Волисполкома на 1-е янв. 1924 г.			Название промысл. заведений.
						Число хозяйств.	Наличное население.		Дворов.	Население.		
							м. п.	ж. п.		м. п.	ж. п.	
43	Анцыферово д.	Бычихинский	Бычихинскля	3 1/2	27	10	22	28	10	25	27	
44	Бычиха д.	"	"	—	25	37	87	98	28	102	95	Картон. ф-ка.
45	Вознесенье с.	"	"	1	26	10	16	25	9	20	17	
46	Еремейцево д.	"	"	3 1/2	27 1/2	15	34	38	18	35	40	Вод. мельница.
47	Иванищево М. д.	"	"	3 1/2	27	22	52	70	23	55	67	Кузница.
48	Константиново д.	"	"	5	29	22	51	58	24	61	65	
49	Мотово д.	"	"	4 1/2	26	25	52	67	25	52	71	Кузница.
50	Улькино д.	"	"	6	30	23	50	62	24	61	65	
51	Шелково д.	"	"	1/2	25 1/2	13	27	45	15	49	50	
52	Шихордино д.	"	"	4 1/2	26	24	39	68	24	51	72	
53	Данилово хут.	Охочевский	"	10	26	—	—	—	1	1	5	
54	Деменево д.	"	"	12	32	12	27	34	14	35	45	2 кузницы.
55	Елизаветино ус.	"	"	13 1/2	34	4	13	12	2	4	6	
56	Завражье д.	"	"	11	28	16	37	48	15	45	78	
57	Кузнецово с.	"	"	8	27	38	75	99	35	90	93	
58	Леоново д.	"	"	11	31	7	18	20	8	20	20	
59	Митенькино д.	"	"	6	27	31	48	61	25	50	55	
60	Никольское д.	"	"	9	31	55	97	167	52	95	105	Сыр. зав., катал. завод, кузница.
61	Охочево Б. д.	"	"	10	29	30	58	85	27	60	70	Кузница.
62	Плесково д.	"	"	10	31	36	47	92	2	4	4	
63	Ям ус.	"	"	—	32	2	5	6	—	—	—	
64	Абабково д.	Софинский	"	6	30	30	73	69	28	8	73	
65	Борисиха д.	"	"	7	35	28	62	66	29	64	75	
66	Борисиха м-ца	"	"	7	35	1	3	2	1	2	3	
67	Веретенниково д.	"	"	8	33	18	33	61	19	44	63	
68	Городище д.	"	"	10	36	17	31	42	18	46	50	
69	Городище совхоз	"	"	10	36	1	6	6	1	2	3	
70	Дор ус.	"	"	11	37	2	6	6	2	4	4	
71	Козлово д.	"	"	10	35	19	45	57	19	52	56	
72	Кошелево д.	"	"	10	35	16	27	46	17	40	44	
73	Лопатиха м-ца	"	"	9	34	1	2	4	1	1	2	Мельница.
74	Лызлово д.	"	"	10	35	15	32	39	17	41	48	
75	Песочня хут.	"	"	10	35	1	2	5	3	4	7	
76	Погорелки д.	"	"	9	35	39	87	106	38	90	114	
77	Починниковод.	"	"	8	36	31	62	75	27	78	79	
78	Софьино д.	"	"	10	35	29	37	77	24	47	74	
79	Ульянино д.	"	"	11	36	22	37	66	22	48	67	
80	Бурнаково д.	Степановский	"	10	35	13	27	41	12	36	38	
81	Бутырки д.	"	"	17	37	10	10	13	11	15	22	
82	Василево ус.	"	"	10	35	2	7	16	1	3	4	
83	Давыдково д.	"	"	12	35	11	27	38	11	32	34	
84	Давыдково ус. (Пушкино)	"	"	12	35	1	6	9	1	1	2	
85	Зайково д.	"	"	12	40	10	17	23	12	27	26	
86	Запрудня д.	"	"	12	40	13	24	28	13	27	31	
87	Катиха м-ца	"	"	12	40	1	3	2	2	5	3	Вод. мельница.
88	Катково д.	"	"	12	36	27	46	79	41	92	112	

№ по порядку.	Наименование и род населенных мест.	Название сельсовета.	Название волости старого админ. деления.	Расстояние до нового Волисполкома.	Расстояние до уездного города.	По переписи 1920 г.			По свед. Волисполкома на 1-е янв. 1924 г.			Название промысл. заведений.	
						Число хозяйств.	Наличное население.		Дворов.	Население.			
							м п.	ж. п.		м. п.	ж. п.		
89	Котово д. . .	Степановский	Бычихинская.	12	37	33	63	111	31	63	78		
90	Неверки с-цо		»	»	10	35	5	12	14	5	8	7	
91	Неверки ус. .		»	»	10	35	2	4	3	1	2	3	
92	Новоселки д.		»	»	10	38	6	13	16	4	7	8	
93	Овечкино д. .		»	»	12	35	9	14	21	9	16	24	
94	Подольново д. (Подольное)		»	»	10	35	23	56	65	26	67	65	
95	Рамешки д. .		»	»	15	40	11	26	27	11	26	30	
96	Самарганово д.		»	»	12	40	21	42	55	22	51	62	
97	Спас-Бураки с. . .		»	»	10	35	5	13	7	3	12	8	
98	Степаново д.		»	»	10	35	13	30	40	14	36	44	
99	Столбово д. .	»	»	12	35	13	28	46	13	30	40		
100	Яшкино хут.	»	»	10	38	—	—	—	2	3	5		
101	Антипино ус	Сущевский.	»	9	17	2	9	12	1	8	4		
102	Бельново д. (Бильково)		»	»	12	15	26	52	71	28	69	84	
103	Болтаново д.		»	»	12	16	45	84	121	42	99	111	
104	Горки д. . .		»	»	10	20	19	41	52	17	43	53	
105	Деревеньки д		»	»	10	20	9	15	29	12	21	34	
106	Елагино д. .		»	»	10	15	22	37	71	20	44	70	
107	Завод при селе Сушече		»	»	11	19	—	—	—	1	2	1	
108	Заречье ус. .		»	»	10	16 ^{1/2}	3	3	3	1	2	2	
109	Иванищево Больш. д. .		»	»	9	20	29	52	76	29	72	74	
110	Литвиново хут.		»	»	18	18	1	1	2	1	2	1	
111	Молоково д. .	»	»	10	20	17	27	38	17	39	41		
112	Невежино д.	»	»	10	20	42	76	122	35	92	112	Водян. мельн.	
113	Окулово Б. д.	»	»	10	20	49	90	118	46	108	112	Кузница.	
114	Охочево М. д.	»	»	6	18	7	15	31	11	27	37		
115	Перепечиное д.	»	»	7	17	7	12	29	6	12	21		
116	Пестрюнино д	»	»	6	18	30	67	85	33	79	89		
117	Сельцо мал. д. (Колбаса) .	»	»	10	20	19	37	59	20	48	55		
118	Сушево с. . .	»	»	11	19	43	83	113	43	108	110		
Итого по вол.				—	—	2037	4081	5651	1997	4871	5503		
У. Гридинская волость.													
1	Алексино д. .	Боровиковск.	Пушкинская.	5 ^{1/2}	17	11	29	31	14	31	36		
2	Андрейково больш. д. .		»	»	7	15	61	105	162	58	122	161	Кузница.
3	Боровиково д.		»	»	8	18	34	72	82	35	93	95	Кузница.
4	Бухалово д. .		»	»	7 ^{1/2}	15	5	17	19	6	18	22	

№ по порядку.	Наименование и род населенных мест.	Название сельсовета.	Название волости старого админ. деления.	Расстояние до нового Волисполкома.	Расстояние до уездного города.	По переписи 1920 г.			По свед. Волисполкома на 1-е янв. 1924 г.			Название промышл. заведений.
						Число хозяйств.	Наличное население.		Дворов.	Население.		
							м. п.	ж. п.		м. п.	ж. п.	
5	Волчково д. .	Боровиковск.	Пушкинская	9	18	19	45	53	20	50	57	
6	Гомониха д. .	"	"	15	19	52	85	137	52	141	119	
7	Давыдково д.	"	"	5	18	8	10	15	6	16	17	
8	Дренево д. .	"	"	10	20	29	72	82	33	82	83	
9	Завражье II-е	"	"	8	19	8	20	31	8	19	27	
10	Ивашково д.	"	"	9 ^{1/2}	14	16	39	57	16	41	51	
11	Исаево д. . .	"	"	7	17	20	44	64	21	61	65	
12	Карнахино д.	"	"	11 ^{1/2}	17	11	25	31	12	29	31	Кузница.
13	Климетино д.	"	"	7 ^{1/2}	16	10	19	27	9	24	26	
14	Мануйлово с.	"	"	9 ^{1/2}	14	—	—	—	14	29	46	
15	Никулкино д.	"	"	9	18	8	32	27	10	31	20	
16	Слободищево д.	"	"	11	17	16	37	34	16	40	32	Кузница.
17	Тимонино д. .	"	"	5	14	9	16	24	9	21	23	Кузница.
18	Турыгино д. .	"	"	6 ^{1/2}	16	11	12	34	12	17	35	
19	Федулово д. .	"	"	8	17	6	17	17	5	14	15	Мельница.
20	Андрейково Мал. д. . .	Давыдовский	Гридинская	5	11	19	30	62	19	49	48	
21	Глазково д. .	"	"	12	3	22	25	50	16	33	37	
22	Густовых хут.	"	"	11	4	—	—	—	2	4	4	
23	Давыдовское д.	"	"	9	4	30	51	79	27	60	80	
24	Дача Орлова	"	"	11	4	1	1	3	1	1	4	
25	Дубки (Никулино) . . .	"	"	6	9	8	13	28	9	16	29	Мельница.
26	Жужелино д.	"	"	8	5	12	20	34	12	27	35	
27	Завражье I-ед	"	"	5	10	15	34	41	16	34	34	
28	Завражьинская м-ца .	"	"	5	10	—	—	—	1	3	5	Мельница.
29	Исаево детская колон.	"	"	4	11	1	14	26	—	—	—	
30	Короваево совхоз.	"	"	6	—	51	102	59	1	33	33	
31	Королево кол.	"	"	4	11	1	6	20	—	—	—	
32	Кузиево д. .	"	"	8	8	15	39	39	15	33	47	
33	Малышево с.-х. кол. .	"	"	7	5	2	2	3	2	5	5	
34	Муравейник с.-х. арт. .	"	"	8	4	6	5	7	1	2	4	
35	Никола-Трестино с.	"	"	6	9	14	19	40	11	20	33	
36	Новое-Розина х. . .	"	"	6 ^{1/2}	9	1	1	3	1	2	1	
37	Общий трудар.	"	"	8	7	—	—	—	1	1	3	
38	Петровское с.	"	"	10	8	10	16	37	7	14	19	
39	Поддубное д.	"	"	6	8	6	20	17	6	20	19	
40	Премажовые х.	"	"	12	3	—	—	—	3	5	7	
41	Семенково I-ед.	"	"	5	11	17	31	39	18	34	44	
42	Спицыно хут.	"	"	7	—	—	—	—	1	3	2	
43	Токарево хут.	"	"	7	8	2	4	6	2	4	7	
44	Труд. с.-х. арт. Матвеева .	"	"	8	2 ^{1/2}	5	6	3	1	4	2	

№ по порядку.	Наименование и род населенных мест.	Название сельсовета.	Название волости старого админ. деления.	Расстояние до нового Волисполкома.	Расстояние до уездного города.	По переписи 1920 г.			По свед Волисполкома на 1-е янв. 1924 г.			Название промышл. заведений.
						Число хозяйств.	Наличное население.		Дворов.	Население.		
							м. п.	ж. п.		м. п.	ж. п.	
45	Труженикс.-х. арт. бл. дер. Глазково	Давыдовский	Гридинская	9	3 ¹ / ₂	1	2	6	1	—	1	
46	Федорково М. д.	"	"	9	8	3	3	9	3	7	15	
47	Хлучино д.	"	"	8	7	8	15	15	8	17	17	
48	Черная д.	"	"	15	1	35	73	87	29	61	78	
49	Шувалово д.	"	"	6	8	41	84	103	44	104	98	
50	Байдарки д.	Минский	Пушкинская	11 ¹ / ₂	4	21	41	61	16	39	47	
51	Васильевское ус.	"	"	12	2	19	7	12	1	66	31	
52	Горинское д.	"	"	8	13	20	45	64	20	51	59	Кузница.
53	Дудкино ус.	"	"	6	10	10	5	8	2	2	3	
54	Залесье д.	"	"	8	11	11	20	27	10	19	26	
55	Зубино д.	"	"	8	5	19	29	53	22	46	55	
56	Иваниково д.	"	"	10 ¹ / ₂	13	13	27	25	13	30	25	
57	Катино д.	"	"	8 ¹ / ₂	5	10	24	21	10	32	25	
58	Козловы горы	"	"	10	7	2	36	36	1	2	3	
59	Козл. горы ус.	"	"	10	7	1	14	20	2	3	2	
60	Куликово с.	"	"	5	8	23	43	56	22	48	57	
61	Минское с.	"	"	10	8	51	107	153	49	122	152	Кузница.
62	Нагорское д.	"	"	6 ¹ / ₂	8	5	9	14	6	10	13	
63	Нажерово д.	"	"	10	4	22	58	56	23	67	59	
64	Новинки д.	"	"	8	10	12	27	39	13	31	35	
65	Перхурово д.	"	"	7	9	8	21	21	7	23	16	
66	Подолец I-й д.	"	"	11	4	46	94	131	30	82	79	
67	Подолец II-й д.	"	"	11	4				19	37	52	
68	Пушкино с.	"	"	10	12	25	42	68	22	41	54	
69	Пушк.с.-х.арт.	"	"	10	12	8	8	12	9	16	17	
70	Рубалдино д.	"	"	5	12	12	29	29	13	30	39	
71	Становщиково д.	"	"	10 ¹ / ₂	9	21	49	58	23	60	63	
72	Турабьево д.	"	"	11 ¹ / ₂	6	19	35	51	22	44	52	
73	Усово д.	"	"	6 ¹ / ₂	11	5	13	18	5	18	17	Кири. завод.
74	Ф-ка Алку	"	"	13	2	1	5	1	1	17	17	Бумажн. ф-ка.
75	Щелыбайка д.	"	"	9 ¹ / ₂	10	14	34	38	15	39	38	
76	Юрьево д.	"	"	9	11	25	55	63	28	66	66	
77	Завод кожевенный быв. Филипычева	Мусульманск.	Гридинская	14	1	6	9	3	—	—	—	
78	Татарская сл.	"	"	15	1	102	229	292	104	316	337	
79	Бараново кол.	Першутинск.	"	6	13	4	67	14	2	25	15	
80	Бурдиха м-ца	"	"	8	23	1	1	—	1	2	1	Мельница
81	Волково ус.	"	"	1	14	6	3	5	1	4	6	
82	Головцино д.	"	"	6	22	33	68	83	34	82	81	
83	Горки д.	"	"	5 ¹ / ₂	22	4	14	11	4	13	13	
84	Григорово д.	"	"	5	20	14	30	33	14	32	27	
85	Гридино д.	"	"	—	15	33	70	105	36	79	80	
86	Дедково д. (Детково)	"	"	6	15	7	10	21	7	15	17	
87	Денежниково	"	"	5	13	20	49	57	20	60	71	

№ по порядку.	Наименование и род населенных мест.	Название сельсовета	Название волости старого админ. деления.	Расстояние до во-вого Волисполкома.	Расстояние до уезд-ного города.	По переписи 1920 г.			По свед. Волисполкома на 1-е янв. 1924 г.			Название промышл. заведений.
						Число хозяйств.	Наличное население.		Дворов.	Население.		
							м. п.	ж. п.		м. п.	ж. п.	
88	Еремкино д. .	Першутинск.	Грядинская.	5	14	7	22	19	8	21	16	
89	Завражье хут. Сколозубово	"	"	1	14	10	8	5	1	2	4	
90	Кочурино д. .	"	"	1 1/2	14	11	22	25	12	27	23	
91	Криушево с. .	"	"	5	15	14	32	44	14	39	39	
92	Мартышево х. .	"	"	8	23	—	—	—	1	2	3	
93	Марьинское д. .	"	"	7	23	23	46	60	22	56	68	
94	Осенево д. . .	"	"	4	15	6	17	20	6	13	15	
95	Патракеево х. .	"	"	7	22	3	6	8	3	3	7	
96	Першутино д. .	"	"	4	14	24	51	63	26	57	64	
97	Погост д. . . .	"	"	1 1/2	17	14	24	39	16	32	33	Кузница.
98	Семеново II-е д. .	"	"	5	13	14	24	35	15	32	36	
99	Скомороховод. .	"	"	2 1/2	14	22	46	59	19	36	39	
100	Старово д. . . .	"	"	5	21	15	27	33	15	34	36	
101	Федорково д. .	"	"	5 1/2	20 1/2	28	52	59	31	67	64	Кирпичн. зав.
102	Холмик хут. . .	"	"	10	24	3	6	9	1	2	3	
103	Березина (Новая поляна) х. .	Подсосенский	"	15	30	1	3	2	1	1	1	
104	Высочки д. . . .	"	"	14	30	19	37	44	19	42	40	
105	Жилино д. . . .	"	"	14	27	25	58	64	24	78	68	
106	Жохово д. . . .	"	"	14	30	10	24	28	9	23	22	
107	Залогино д. . .	"	"	12	22	30	63	76	30	69	76	Мельница.
108	Иконниково с. .	"	"	9	20	13	29	42	8	24	24	
109	Иконниково ус. .	"	"	9	20	5	10	6	2	6	9	Толок.-мук. зав.
110	Карабаново с. .	"	"	15	24	32	60	74	31	59	76	
111	Ковалево д. . . .	"	"	13	25	11	31	27	11	34	30	
112	Ковалиха хут. .	"	"	13	27	1	2	1	1	1	1	Мельница.
113	Кудрино д. . . .	"	"	14	26	11	15	36	10	19	32	
114	Кузино д.	"	"	14	27	32	71	97	35	90	114	Кирпичн. зав.
115	Марфино д. . . .	"	"	9	23	33	68	87	34	77	96	Мельница.
116	Масленица д. . .	"	"	10	20	4	12	13	4	14	13	
117	Никитино д. . . .	"	"	8	23	8	13	19	6	16	19	
118	Пестово д. . . .	"	"	15	27	12	21	35	14	34	35	
119	Погорелово д. .	"	"	12	24	5	11	12	5	13	14	
120	Подсосенье д. .	"	"	17	27	41	71	102	38	83	96	Мельница.
121	Поляна высокая хут. .	"	"	12	26	2	2	4	1	1	1	
122	Пустошка д. . .	"	"	14	26	4	12	14	7	17	17	
123	Рожд.-Плоскинино с.	"	"	14	27	6	12	16	5	17	17	
124	Сафроново д. . .	"	"	13	28	9	25	13	9	33	16	Кузница.
125	Селезенево д. .	"	"	11	27	13	28	36	12	26	36	
126	Сенино д.	"	"	13	20	6	11	21	7	11	24	
127	Титовское д. . .	"	"	14	28	28	45	74	35	75	79	Кузница.
128	Ченцы д.	"	"	12	23	25	61	67	28	71	65	
129	Черемшина д. .	"	"	13	25	15	32	47	17	41	46	Мельница.
130	Александрово д. .	Сумароковск.	"	4	23	11	20	35	10	26	35	
131	Васильевское д. .	"	"	3 1/2	13	33	73	94	27	72	88	

№ по порядку.	Наименование и род населенных мест.	Название сельсовета.	Название волости старого админ. деления.	Расстояние до ного Волисполкома.	Расстояние до уездного города.	По переписи 1920 г.			По свед. Волисполкома на 1-е янв. 1924 г.			Название промышл. заведений.
						Число хозяйств.	Наличное население.		Дворов.	Население.		
							м. п.	ж. п.		м. п.	ж. п.	
132	Васильевская вод. м-ца .	Сумароковск.	Гридинская.	4	13	1	3	—	—	—	—	
133	Головленково д. . .	»	»	2	16	13	26	46	12	35	50	
134	Дача бывш. Москвина .	»	Пушкинская.	4	14	7	10	5	1	1	1	
135	Демидково д.	»	Гридинская.	2 1/2	18	16	37	44	18	43	44	
136	Елотово д. . .	»	»	3 1/2	17	23	39	61	22	45	55	
137	Заболотье д	»	»	3	19	4	8	12	4	7	12	
138	Закозырье д.	»	»	7	22	18	34	50	16	37	53	
139	Князево д. . .	»	»	9	25	36	60	76	32	72	74	
140	Козура с. . . .	»	»	7	23	4	5	3	2	5	3	
141	Кузьминское д	»	»	1	16	7	14	16	7	14	15	
142	Мизгирево д.	»	»	1	15	13	31	33	15	38	41	
143	Михайловское д. . .	»	»	6	21	7	13	17	6	9	13	Кирпичн. зав.
144	Нелидово д. . .	»	»	3 1/2	17	28	53	73	31	59	72	
145	Ношино д. . . .	»	»	8	24	9	20	20	9	32	27	
146	Окулово д. . . .	»	»	7	23	7	17	25	7	19	24	
147	Поповка (Барская) д. . . .	»	»	6 1/2	22	8	15	17	8	21	18	Кузница.
148	Поповка (Куликовская) д.	»	»	3 1/2	13	9	19	22	7	18	13	
149	Поч. Устный д.	»	»	4	14	2	5	7	2	7	7	
150	Ратушино д.	»	»	3	19	10	18	30	9	23	26	
151	Рыжково д. . . .	»	»	8	25	30	42	58	28	64	71	
152	Спас.-Ямщики с. . .	»	»	2	16	12	35	29	14	33	35	
153	Стипково д. . . .	»	»	6 1/2	26	9	26	26	11	34	31	
154	Сумароково с.	»	»	5	17	12	34	32	13	33	30	Мельница
155	Сумароково совхоз	»	»	5	17	1	14	5	1	6	6	
156	Терешино д. . . .	»	»	2 1/2	14	6	13	17	6	14	15	
157	Тюлиндино д.	»	»	2 1/2	18	18	32	62	18	50	52	
158	Федяево д. . . .	»	»	6	25	8	13	13	6	11	17	
159	Шапково д. . . .	»	»	7	25	4	8	12	4	9	13	
Итого по вол.						2312	4778	6112	2180	5374	5880	
VI. Ильинская волость.												
1	Авдотьино д.	Авдотьинск.	Ильинская.	5	20	29	57	83	31	75	79	Кирпичн. зав.
2	Агапитово хут.	»	Челпановск.	13	17	3	9	6	3	11	8	
3	Болотское д.	»	»	10	20	49	113	134	51	140	145	
4	Гороженица д.	»	Ильинская.	6	18	42	84	127	46	109	132	Ветр. м-ца, кузн.
5	Камешки хут.	»	»	8	22	1	4	4	1	3	4	Ветреная м-ца.
6	Карпово д. . . .	»	»	8	22	32	65	98	32	80	94	Ветреная м-ца
7	Козлищево д.	»	»	7	22	23	59	68	27	67	73	2 ветрен. м-цы.

№ по порядку.	Наименование и род населенных мест.	Название сельсовета.	Название волости старого админ. деления.	Расстояние до нового Волисполкома.	Расстояние до уездного города.	По переписи 1920 г.			По свед. Волисполкома на 1-е янв. 1924 г.			Название промышл. заведений.
						Число хозяйств.	Наличное население.		Дворов.	Населения.		
							м. п.	ж. п.		м. п.	ж. п.	
8	Панино Стар. Нов. д. . . .	Авдотьинск.	Ильинская.	12	25	19	45	57	20	42	58	Кузница.
9	Погорелка хут.	"	"	7	22	2	8	6	3	5	10	Кирпичн. зав.
10	Прошино (лесная стор.) .	"	Челпановск.	13	20	1	2	2	1	2	2	
11	Сойкино с. . .	"	Ильинская.	8	23	39	72	94	36	86	89	
12	Сулятино д. .	"	"	4	19	45	83	118	48	116	125	
13	Тимонино д. .	"	"	3	18	41	88	103	40	115	118	
14	Ториново д. .	"	"	9	24	47	81	136	50	130	139	Ветренная м-ца.
15	Уездово хут.	"	"	6	21	1	4	3	1	3	4	
16	Фатьянка д. .	"	"	3	17	46	103	143	43	124	130	Ветр. м-ца, куз.
17	Юрьевка д. . .	"	"	7	22	21	45	68	25	53	61	
18	Богданово совхоз	Ивакинский.	"	4	11	1	74	50	1	20	10	
19	Богдановская лесн. стор.	"	"	4	13	1	2	2	1	3	2	
20	Воронино д. .	"	"	2	15	29	51	74	26	63	73	Кузница.
21	Глебцево-Коркино д. . . .	"	Карповск.	6	8	24	57	79	27	74	82	
22	Дьяконово д. .	"	Ильинская.	1	16	26	62	75	24	59	71	
23	Завод „Коммунист“	"	Карповск.	8	5	1	—	1	1	—	—	Саговый завод.
24	Задубье д. . .	"	"	5	9	14	33	51	12	37	41	
25	Затишье хут.	"	Ильинская.	5	14	7	7	14	2	3	4	
26	Ивакино д. . .	"	"	2	13	62	122	180	53	138	145	Кузница.
27	Ильинское с . .	"	"	—	15	37	86	108	35	95	104	
28	Лежнево д. . .	"	Карповск.	6	7	41	88	119	39	107	123	
29	Подвалье хут.	"	Ильинская.	1	16	1	5	3	1	5	4	Карт.-тор. зав.
30	Покровский погост . . .	"	"	4	11	5	13	8	4	8	11	
31	Покровское совхоз	"	"	5	10	6	9	10	1	4	6	
32	Пьяньково д. .	"	"	3	12	12	33	36	13	37	39	
33	Пьяньковская м-ца .	"	"	3	12	3	4	4	1	3	4	Водяная м-ца.
34	Рябинка хут.	"	"	1	16	2	5	4	1	2	1	
35	Сабанец хут.	"	"	3	10	1	4	5	1	1	4	Водяная м-ца.
36	Сабурка хут.	"	"	5	10	2	3	9	2	3	7	
37	Самсонка д. . .	"	"	1	15	19	44	65	17	46	54	Кузница.
38	Сельцо д. . . .	"	"	4	12	67	141	190	60	216	229	Кузница.
39	Середневская шк. .	"	Карповск.	7	6	1	12	12	—	—	—	
40	Средняя д. . . .	"	"	7	6	54	102	155	48	108	127	
41	Симаково д. . .	"	"	7	8	28	50	77	22	51	60	
42	Становщигово д. .	"	"	9	5	45	110	152	54	122	154	
43	Филиповка х. . .	"	Ильинская.	1	16	7	16	21	7	18	25	Сыров. завод.
44	Будка ж.-дор. № 6	"	"	5	9	1	5	2	1	5	2	
45	Будка ж.-дор. при Болот.	Обломкинский.	Челпановск.	13	16	1	1	3	1	2	6	

№ по порядку.	Наименование и род населенных мест.	Название селъсовета.	Название волости старого админ. деления.	Расстояние до нового Волисполкома.	Расстояние до уездного города.	По переписи 1920 г.			По свед. Волисполкома на 1-е янв. 1924 г.			Название промысл. заведений.	
						Число хозяйств.	Наличное население.		Дворов.	Население			
							м. п.	ж. п.		м. п.	ж. п.		
46	Будка ж.-дор. при с. Иванниково . . .	Обломхин.	Челпановск.	11	14	1	3	1	1	6	4		
47	Будка ж.-дор. при ст. Космынино . . .		"	"	15	18	1	4	3	1	4	3	
48	Буд. ж.-д. при д. Шестково . . .		"	"	8	12	1	1	1	1	2	2	
49	Бурмачки д. . . .		"	Ильинская.	7	10	6	9	21	7	14	21	Кузница.
50	Горки д. . . .		"	"	5	8	44	114	115	44	120	132	
51	Завод при дер. Малой		"	Челпановск.	10	13	1	3	2	1	3	3	Карт.-тер. зав.
52	Завод близ д. Серково		"	"	4	11	—	—	—	1	1	2	Карт.-тер. зав.
53	Завод при дер. Серково		"	Ильинская.	4	11	1	4	6	1	1	1	Паточный зав.
54	Завязской л-во. . . .		"	Челпановск.	11	14	2	3	6	2	3	6	
55	Иванниково с. . . .		"	"	12	15	24	57	76	31	92	94	
56	Калинино д. . . .	"	"	8	11	20	52	47	20	53	54		
57	Калинино хут. . . .	"	"	8	11	—	—	—	1	3	3		
58	Ключниковод. . . .	"	Каримовск.	8	5	13	22	37	11	32	41		
59	Конино д. . . .	"	Ильинская.	6	9	8	21	23	9	20	28		
60	Конино м-ца	"	"	4	11	—	—	—	1	4	4	Водяная м-ца.	
61	Космынинское бол. . . .	"	Челпановск.	15	18	4	32	72	6	15	11	Кузница.	
62	Космынино ст. . . .	"	"	15	18	1	1	—	2	2	3		
63	Крутино д. . . .	"	Каримовск.	6	8	3	7	7	3	7	8		
64	Малая д. . . .	"	Челпановск.	9	12	35	78	100	37	85	106		
65	Обломихино д. . . .	"	Ильинская.	7	10	44	115	158	67	135	178	Кирпич. зав.	
66	Поддубново д. . . .	"	Каримовск.	8	6	35	74	89	30	78	73		
67	Поселок при ст. Космын. . . .	"	Челпановск.	15	18	10	27	29	9	24	30		
68	Серково д. . . .	"	Ильинская.	4	11	39	103	94	49	140	122	Кирпич. зав.	
69	Терешкино д. . . .	"	Каримовск.	6	8	6	17	22	6	16	23		
70	Чахлово д. . . .	"	Ильинская.	7	10	33	71	95	32	84	97		
71	Шестково д. . . .	"	Челпановск.	9	12	69	138	210	75	177	219	Водяная м-ца.	
72	Вердихлебово д. . . .	Татьянин.	"	12	27	34	64	89	30	65	75		
73	Грубиллово д. . . .		"	"	14	29	16	31	45	16	40	45	
74	Кунятино д. . . .		"	Ильинская.	12	27	21	41	62	21	59	60	
75	Мельница при с. Ушаково		"	"	12	27	—	—	—	1	2	4	Водяная м-ца.
76	Минино д. . . .		"	Челпановск.	13	28	10	19	31	10	26	36	
77	Моклоково д. . . .	"	"	11	26	50	107	137	54	134	144	2 ветрен. м-цы и 1 кузница.	
78	Онохино д. . . .	"	"	13	28	32	75	91	35	75	90		
79	Поньшино д. . . .	"	Ильинская.	13	28	6	20	12	6	25	13		
80	Рожново д. . . .	"	Челпановск.	11	26	36	94	127	40	122	135		
81	Сергеево д. . . .	"	"	11	26	23	57	62	24	67	68		
82	Татьянино с. . . .	"	"	13	28	102	197	285	110	271	299	Кузница.	
83	Ушаково с. . . .	"	Ильинская.	12	27	52	116	140	50	150	151		

№ по порядку.	Наименование и род населенных мест.	Название сельсовета.	Название волости старого админ. деления.	Расстояние до полого Волисполкома.	Расстояние до уездного города.	По переписи 1920 г.			По свед. Волисполкома на 1-е янв. 1924 г.			Название промышл. заведений.
						Число хозяйств.	Наличное население.		Дворов.	Население.		
							м. п.	ж. п.		м. п.	ж. п.	
84	Ченцы д. . .	Гатлянинский	Ильинская	11	26	37	84	108	41	103	124	Кузница.
85	Юрково д. . .	"	"	10	25	15	45	52	17	54	52	Ветр. мельница.
86	Асташево д. . .	Чернопенский	"	12	21	39	79	105	43	92	112	
87	Бряково д. . .	"	"	8	18	8	17	17	8	21	18	Ветр. мельница.
88	Бычиха д. . .	"	"	7	18	6	13	20	7	14	20	
89	Елизарцево д.	"	"	6	15	8	12	27	8	18	28	
90	Качалка д. . .	"	"	6	15	11	23	27	12	20	22	
91	Качалово с. . .	"	"	5	15	31	62	86	29	63	80	
92	Колобовица х.	"	"	5	12	1	4	4	1	5	3	
93	Коростелево д.	"	"	15	25	40	83	117	43	97	117	Кузница.
94	Кузьминка д.	"	"	15	25	33	74	95	39	85	102	
95	Лунево совхоз	"	"	18	28	1	37	43	5	5	3	
96	Лыщево д. . .	"	"	11	20	51	113	155	53	136	158	2 ветр. м-цы.
97	Наумово д. . .	"	"	7	18	42	66	115	41	81	108	
98	Отрадное хут.	"	"	5	12	2	3	4	1	2	2	
99	Пахомьево д.	"	"	7	16	20	31	54	22	50	59	
100	Перебор совх.	"	"	7	17	1	2	5	3	5	8	
101	Пицалино д.	"	"	18	28	5	10	11	6	18	29	
102	Погорелка д	"	"	8	18	21	35	59	22	53	60	
103	Свотиново д.	"	"	7	17	50	98	128	53	122	140	
104	Сурмино д. . .	"	"	9	19	13	9	32	14	71	98	
105	Сухоногово д.	"	"	8	19	13	21	39	13	22	46	
106	Сухоноговское тор. болото	"	"	—	—	12	17	20	22	50	16	Паров. м-ца.
107	Сущево д. . .	"	"	6	15	7	26	20	7	24	20	
108	Троица-Высоково с.	"	"	14	24	5	3	12	4	4	7	
109	Уголок дача	"	"	5	14	8	16	15	—	—	—	
110	Чернопенье с.	"	"	8	17	122	115	274	172	298	412	Кузница.
111	Будка ж.-дор. 63 версты.	"	Челпановская	—	—	1	2	4	—	—	—	
112	Князево хут.	"	"	—	—	1	4	5	—	—	—	
113	Район. с.-хоз. ферма Костр.у.	"	"	—	—	1	1	4	—	—	—	
Итого по вол.				—	—	2327	4943	6711	2444	6061	6891	
<p align="center">VII. Норяковская волость.</p>												
1	Андрюнино д.	Бакшеевский	Норяковская	5	12	14	30	41	15	41	47	2 ветр. м-цы.
2	Бакшейка д.	"	"	5	13	75	129	191	67	163	184	
3	Василево д .	"	"	7	15	35	72	93	35	93	93	Кузница.
4	Деньгино д. .	"	"	7	16	25	66	70	26	78	83	Кузница.
5	Заводкарт.-тероч. при дер. Бакшейке .			—	—	—	—	—	1	1	2	

№ по порядку.	Наименование и род населенных мест.	Название сельсовета.	Название волости старого админ. деления.	Расстояние до нового Волисполкома.	Расстояние до уездного города.	По переписи 1920 г.			По свед. Волисполкома на 1-е янв. 1924 г.			Название промышл. заведений.
						Число хозяйств.	Наличное население.		Дворов.	Население.		
							м. п.	ж. п.		м. п.	ж. п.	
6	Зарубино д. .	Бакшеевский	Коряковская	4	14	68	142	168	71	174	185	
7	Захарово д. .	»	»	8	17	34	66	90	37	85	100	
8	Косина гора д.	»	»	6	16	52	99	146	57	127	160	
9	Октябрьское (Назаретская пустынь). совхоз.	»	»	9	16	2	25	60	1	15	10	Пар. м-ца, кузн.
10	Палкино д. .	»	»	3	12	47	118	130	50	135	136	Кузница.
11	Борщино с. .	Борщинский	»	6	15	74	169	224	74	194	222	Пат. зав., кузн.
12	Дьяконово д	»	»	6	12	26	63	69	27	80	59	Кузница.
13	Завод Глюк-паточ. при д. Филино .	»	»	—	—	—	—	—	1	76	15	
14	Завод карт.-тероч. при дер. Филино . .	»	»	—	—	1	44	15	1	5	3	
15	Завод кирпичный при дер. Уварово . .	»	»	—	—	1	2	—	1	—	—	
16	Заречье д. .	»	»	7	15	62	143	189	65	167	205	Сыр. зав. кузн.
17	Конюхово д. .	»	»	5	14	36	95	158	41	115	143	Паточн. завод.
18	Куребино д. .	»	»	7	17	50	90	134	52	123	112	
19	Сеземский пер.	»	»	—	—	2	7	—	1	—	—	
20	Слободка д. .	»	»	5	14	14	27	40	19	44	53	Кузница.
21	Трохачи д. .	»	»	6	8	26	42	76	30	65	83	
22	Уварово д. .	»	»	9	18	47	96	144	49	112	147	
23	Филино д. .	»	»	8	16	46	101	140	51	122	124	Сыр. завод.
24	Веригино д. .	Каримовский	Каримовская	3	5	20	47	54	26	63	54	
25	Говядиново д.	»	»	7	1	27	46	79	28	55	66	
26	Долматово д.	»	Коряковская	4	14	17	28	46	20	103	175	
27	Дренево хут.	»	Каримовская	3	—	4	9	9	3	11	18	
28	Каримово д. .	»	»	5	4	45	86	126	49	97	114	
29	Каримовская будка.	»	»	—	—	1	4	2	1	1	1	
30	Клабушново д.	»	»	4	5	44	71	118	47	88	120	
31	Красавино д.	»	Коряковская	8	15	20	41	50	22	51	61	
32	Москвино д. .	»	»	7	15	26	63	70	26	68	60	Ветрян. м-ца.
33	Паново усад.	»	Каримовская	7	2	3	5	7	3	5	5	
34	Самково д. .	»	»	4	4	15	38	50	19	53	57	
35	Самычево д. .	»	Коряковская	6	12	45	85	132	46	102	131	
36	Солониково с.	»	Каримовская	4	6	4	9	11	3	9	10	
37	Чижиово д. .	»	»	3	5	48	86	117	40	106	112	Кузница.
38	Будихино д. .	Коряковский	Коряковская	3	12	61	135	189	66	159	184	2 кузницы.
39	Дербино д. .	»	»	1	9	31	76	88	33	86	90	
40	Емельянка д.	»	»	1	9	35	64	109	35	83	107	
41	Завод карт.-тероч. (б. Понизовкина) . .	»	»	—	—	3	4	8	1	2	5	
41	Завод карт.-тероч. (б. Столярова) . .	»	»	—	—	1	—	2	1	1	—	

№ по порядку.	Наименование и род населенных мест.	Название сельсовета.	Название волости старого админ. деления.	Расстояние до нового Волисполкома.	Расстояние до уездного города.	По переписи 1920 г.			По свед. Волисполкома на 1-е янв. 1924 г.			Название промышл. заведений.
						Число хозяйств.	Наличное население.		Дворов.	Население.		
							м. п.	ж. п.		м. п.	ж. п.	
43	Завод Пенслино-Палкинский.	Коряковский.	Коряковская.	—	—	5	5	1	1	2	—	
44	Корегина хут.	"	"	2	—	—	—	—	4	5	9	Паточн. завод.
45	Коряково д.	"	"	—	8	108	230	332	116	255	294	
46	Окульцево д.	"	"	3	11	29	67	90	29	71	85	Кузница.
47	Пепелино д.	"	"	2	11	31	81	89	34	80	100	2 кузницы.
48	Пепелино-Палкинск.— общ. потребит.	"	"	—	—	1	1	—	1	1	1	
49	Ременниковод.	"	"	2	11	15	30	39	17	38	43	
50	Воняхино д.	Любовник.	"	7	13	17	38	58	17	48	56	
51	Злобино д.	"	"	8	16	50	108	147	53	144	140	Кузница.
52	Ложкины-Поляны д.	"	"	9	15	9	25	21	9	31	25	
53	Любовниковос.	"	"	9	16	20	34	50	20	51	50	
54	Никольский (Рогалево) х.	"	"	10	—	2	6	3	2	5	3	
55	Постниково д.	"	"	10	17	5	9	18	4	8	15	
56	Скородумки д.	"	"	8	16	15	35	39	17	43	42	
57	Стариково д.	"	"	6	13	13	44	43	17	50	49	
58	Терентьево д.	"	"	6	14	78	130	179	75	170	176	
59	Фомицы д.	"	"	9	17	9	19	25	11	27	32	
60	Яблоково д.	"	"	6	13	14	25	44	14	30	45	
61	Будка ж.-дор. Волжск. сети	Малышковск.	"	—	3	1	3	4	1	2	3	
62	Городище с.	"	"	7	4	72	193	238	72	177	204	
63	Зав. лес. № 16 (б. Свешник.)	"	"	—	—	19	33	39	1	—	—	
64	Зав. лес. № 17	"	"	—	—	17	22	39	1	35	35	
65	Кабинова дача	"	"	—	—	2	3	5	1	5	4	
66	Малышково д.	"	"	11	5	29	76	78	31	73	81	
67	Малышково ус.	"	"	8	6	1	4	7	1	7	9	
68	Малышковская школа.	"	"	—	—	1	—	3	1	1	2	
69	Михалево д.	"	"	10	5	37	76	113	37	87	113	
70	Михина дача	"	"	—	—	1	3	3	1	9	6	
71	Пантусово д.	"	"	10	5	86	158	232	85	189	248	
72	Школа II ст. (б. д. Зотова)	"	"	—	—	2	18	26	1	—	—	
73	Будка Попадьянск. перек.	Селищенск.	"	—	—	3	3	—	1	—	—	
74	Завод декстриновый (б. И. А. Вахрам.	"	"	—	—	—	—	—	1	5	3	
75	Козелино д.	"	"	3	5	63	134	173	66	186	180	
76	Корегина хут.	"	"	—	—	—	—	—	2	4	3	
77	Селище с.	"	"	6	3	429	778	1095	337	832	1028	
78	Селищ. с.-х. ар.	"	"	5	3	—	—	—	1	1	—	Кирпичн. завод и водян. мельн.
Итого по вол.				—	—	2371	4914	6678	2323	5830	6620	

№ по порядку.	Наименование и род населенных мест.	Название сельсовета.	Название волости старого админ. деления.	Расстояние до нового Волисполкома.	Расстояние до уездного города.	По переписи 1920 г.			По свед. Волисполкома на 1-е янв. 1924 г.			Название промышл. заведений.
						Число хозяйств.	Наличное население.		Дворов.	Население.		
							м. п.	ж. п.		м. п.	ж. п.	
VIII. Красносельская волость.												
1	Баринцево д.	Гущанский.	Семеновская.	18	35	25	35	64	27	57	74	
2	Берсеменово д.	"	"	20	40	37	70	92	32	95	105	Водяная м-ца.
3	Бобырцино д.	"	"	17	38	23	48	49	25	60	57	
4	Борисково д.	"	"	20	40	30	65	83	34	90	87	Водяная м-ца.
5	Волойки д.	"	"	15	35	38	67	93	37	77	95	Кирпичн зав.
6	Гущино-Монастырское д.	"	"	17	35	41	74	116	40	87	107	Водяная м-ца
7	Заречье д.	"	"	17	37	12	36	25	12	39	31	
8	Ильинское с.	"	"	18	37	3	7	3	3	7	2	
9	Лазарево д.	"	"	20	40	21	37	54	18	40	55	
10	Леглово с.	"	"	18	40	13	18	37	11	29	35	
11	Меркулово х.	"	"	18	36	—	—	—	1	4	3	
12	Мыльниково х.	"	"	20	36	1	2	3	1	3	2	
13	Новое д.	"	"	12	35	30	53	83	28	69	84	
14	Петрушино д.	"	"	17	40	14	21	31	12	26	34	Водяная м ца
15	Рогачево-Светлое д.	"	"	20	55	23	47	65	22	66	67	
16	Рогачево-Темное д.	"	"	20	50	19	36	63	21	51	75	
17	Арефенка д.	Зайцевский.	Красносел.	3	36	23	48	55	28	61	60	
18	Булдаково д.	"	"	4	31	10	23	29	9	30	27	
19	Ворсино д.	"	"	5	30	24	46	66	25	56	73	2 ветр. м-цы.
20	Дубовское д.	"	"	7	30	12	32	32	13	16	14	
21	Ершово д.	"	"	7	30	13	20	41	15	36	38	
22	Зайцево д.	"	"	3	32	44	89	123	57	108	130	
23	Исааковское с.	"	"	4	31	55	104	138	54	117	135	
24	Кононово д.	"	"	7	29	8	14	23	8	18	25	
25	Копылово д.	"	"	5	35	17	23	39	17	37	42	Водяная м ца.
26	Кузьмино д.	"	"	7	30	55	107	148	54	64	71	Водяная м-ца
27	Меньково д.	"	"	5	30	10	21	35	10	30	33	
28	Миташиха-Каплинка д.	"	"	4	35	21	58	68	23	68	74	Ветр. м-ца.
29	Никола-Плетни с.	"	"	7	30	28	44	72	25	50	69	
30	Оцепищево д.	"	"	6	29	4	6	9	4	13	14	
31	Погост-Монастырский д.	"	"	6	29	23	38	64	26	45	68	
32	Самунино д.	"	"	5	30	7	16	20	7	18	20	
33	Смагино д.	"	"	4	31	13	26	28	13	30	29	
34	Соколово д.	"	"	4 ^{1/2}	30 ^{3/4}	15	33	46	15	35	47	
35	Степурино д.	"	"	5	30	48	92	134	56	108	126	Ветр. м-ца.
36	Шолохово д.	"	"	4	32	25	40	69	24	55	62	
37	Брюхачиха д.	Захаровский.	Семеновская.	15	45	10	18	29	20	38	41	
38	Веретево д.	"	"	18	47	21	39	57	23	47	55	
39	Гущино-Барское д.	"	"	17	45	11	20	27	12	19	25	

№ по порядку.	Наименование и род населенных мест.	Название сельсовета.	Название волости старого админ. деления.	Расстояние до полого Волисполкома.	Расстояние до уездного города.	По переписи 1920 г.			По свед. Волисполкома на 1-е янв. 1924 г.			Название промышл. заведений.
						Число хозяйств.	Наличное население.		Дворов.	Население.		
							м. п.	ж. п.		м. п.	ж. п.	
40	Деревеньки д.	Захаровский.	Семеновская.	14	43	9	15	25	12	26	32	
41	Залужье д.	"	"	17	46	23	34	62	23	49	49	
42	Заразино д.	"	"	16	44	21	40	51	21	50	46	
43	Захарово д.	"	"	15	45	29	37	73	20	38	41	
44	Квашинка д.	"	"	12	36	7	17	10	7	18	14	
45	Ослединово д.	"	"	17	45	3	9	11	4	10	17	
46	Пазухино с.	"	"	13	35	16	41	48	17	36	45	
47	Першино д.	"	"	12	35	9	12	16	12	26	24	
48	Петровка д.	"	"	19	45	14	31	31	14	38	27	Водяная м-ца.
49	Тухарево д.	"	"	18	46	6	12	14	6	16	18	
50	Ухино д.	"	"	16	45	11	23	38	14	28	41	Смол. зав.
51	Барановка д.	Коробовский.	"	18	50	20	34	56	26	51	73	
52	Бильцино д.	"	"	17	50	19	52	64	18	82	49	
53	Галкино д.	"	"	19	51	16	26	38	16	31	38	
54	Дегтяриха д.	"	"	18	50	17	31	31	17	41	41	
55	Ефимцево д.	"	"	24	56	33	37	67	29	54	66	
56	Каршино д.	"	"	18	50	30	54	69	32	84	102	
57	Киселево д.	"	"	17	50	45	92	100	47	110	120	
58	Коробово с.	"	"	18	50	48	87	124	47	107	153	
59	Макарово д.	"	"	18	50	10	15	26	9	27	27	
60	Никифорово с.	"	"	20	52	16	22	42	15	30	43	
61	Перемильцево д.	"	"	21	53	19	34	45	19	47	46	Кирпич. зав.
62	Пятачево д.	"	"	20	52	15	29	33	17	34	42	Кожев. зав.
63	Чулково д.	"	"	17	49	19	33	54	20	51	55	
64	Красное с.	Красносел.	Красносел.	—	35	699	1525	2004	688	1860	2135	Кузн., пар. м-ца
65	Акатово д.	Крюковский.	Семеновская.	15	30	27	46	72	29	63	81	
66	Аржениково д.	"	"	16	27	12	24	25	13	29	30	
67	Горки д.	"	"	12	30	13	29	34	13	39	31	
68	Заря хут.	"	"	20	35	1	8	6	1	3	1	
69	Ивановский совхоз.	"	"	20	35	1	27	28	—	—	—	
70	Ивановское с.	"	"	20	35	39	64	94	35	72	72	
71	Ивашково д.	"	"	12	35	19	48	54	22	60	54	
72	Иевлево д.	"	"	18	30	18	37	62	18	46	54	
73	Карцево д.	"	"	10	30	16	30	38	17	37	36	
74	Клещенки д.	"	"	15	35	26	44	60	25	50	60	Кирпич. зав.
75	Крюково д.	"	"	12	30	18	33	36	22	45	35	
76	Мельница хут.	"	"	15	35	—	—	—	1	2	4	Водяная м-ца, маслоб. зав.
77	Новинки-Богоявленские д.	"	"	17	35	13	26	28	15	38	35	
78	Семеновское с	"	"	12	35	21	38	45	17	32	36	
79	Спас-Выродки (Тимофеевское) с.	"	"	12	35	24	47	64	21	47	60	
80	Тарасовка-Барская д.	"	"	7	30	30	70	84	30	82	90	
81	Хорошево д.	"	Красносел.	17	35	7	11	13	8	14	17	
82	Архипино д.	Пог. Барск,	"	10	40	16	31	42	14	38	42	
83	Аферково д.	"	"	4	35	10	18	33	10	25	36	
84	Васильково д.	"	"	9	36	30	66	82	36	85	99	

№ по порядку.	Наименование и род населенных мест.	Название сельсовета.	Название волости старого админ. деления.	Расстояние до нового Волысполкома.	Расстояние до уездного города.	По переписи 1920 г.			По свед. Волысполкома на 1-е янв. 1924 г.			Название промышл. заведений.
						Число хозяйств.	Наличное население.		Дворов.	Население.		
							м. п.	ж. п.		м. п.	ж. п.	
85	Есюнино д. . .	Пог. Барс.	Красносельс.	10	40	64	140	160	72	192	179	Водяная м-ца.
86	Жилино д. . .	”	Семеновская	11	37	14	27	38	11	24	35	
87	Косевское д. . .	”	Красносельс.	8	35	24	49	67	24	57	70	2 кирп. завода
88	Мельничье д. . .	”	”	6	35	23	46	58	44	54	62	
89	Мишнево д. . .	”	”	8	34	47	93	118	51	109	121	Водяная м-ца, 2 ветр. м-цы.
90	Неверово д. . .	”	Семеновская	10	35	15	25	37	17	41	45	
91	Никола-Мосты с. . .	”	Красносельс.	6	36	5	6	11	4	10	13	
92	Ново-Пякольская х. . .	”	”	6	37	3	9	8	5	9	13	
93	Пог.-Барский д. . .	”	”	6	35	43	96	112	42	117	120	
94	Сажино д. . .	”	Семеновская	12	37	45	88	104	45	100	120	
95	Сопырево д. . .	”	”	9	36	42	62	99	43	97	77	Водяная м-ца.
96	Шелково д. . .	”	Красносельс.	6	35	20	29	47	22	37	49	
97	Астафьевское д. . .	Подольский	”	5	40	35	66	97	35	70	75	
98	Вакорино д. . .	”	Семеновская	8	45	22	47	64	23	62	70	
99	Данпловское д. . .	”	Красносельс.	5	40	31	55	93	42	92	134	
100	Здемирово с. . .	”	”	2	37	88	158	231	84	114	206	
101	Ивановское д. . .	”	”	2	35	17	40	39	30	37	50	
102	Ильино д. . .	”	”	5	40	39	61	100	40	75	111	
103	Конищево д. . .	”	”	5	40	27	51	74	28	60	72	
104	Кузнецово д. . .	”	”	7	42	49	85	139	53	127	153	3 ветр. м-цы
105	Маланьино д. . .	”	”	4	38	47	84	128	45	107	120	
106	Подольское с. . .	”	”	5	40	97	219	272	100	340	257	Паровая м-ца.
107	Сунгурово с. . .	”	Семеновская	9	45	68	143	206	67	170	222	
108	Шаблыкино д. . .	”	Красносельс.	4	39	20	38	58	20	44	55	
109	Абрамово д. . .	Прискоковск.	Семеновская	12	45	56	144	155	61	155	160	Водяная м-ца.
110	Веселово д. . .	”	”	15	50	39	85	118	42	109	117	
111	Захаровка д. . .	”	”	14	50	20	37	61	25	65	78	
112	Матушкино д. . .	”	”	17	50	22	49	54	23	60	53	Ветрян. м-ца.
113	Ново-Пановод. . .	”	”	15	50	26	49	62	24	58	60	
114	Новоселки д. . .	”	Красносельс.	8	40	32	68	103	34	78	105	
115	Прискоково с. . .	”	Семеновская	11	45	36	59	89	36	74	89	Водяная м-ца.
116	Синькино д. . .	”	Красносельс.	8	40	12	25	30	13	28	30	
117	Соболево д. . .	”	Семеновская	15	55	14	21	38	14	31	40	
118	Сухара д. . .	”	”	12	47	15	32	33	15	37	38	
119	Тарасовка-Монастыр- ская д.	”	”	12	55	19	35	53	18	45	58	
120	Антоновское с. . .	Серковский	Семеновская	20	60	34	50	90	36	65	93	Водяная м-ца.
121	Безводная д. . .	”	”	18	58	10	17	23	10	18	21	
122	Выметово д. . .	”	”	12	52	4	9	14	4	8	14	
123	Глинище ус. . .	”	”	17	56	3	7	9	2	8	9	Карт.-тер. зав.
124	Гореславка д. . .	”	”	17	56	21	41	52	23	58	63	
125	Ильинка ус. . .	”	”	18	57	1	6	1	2	5	1	
126	Лякино д. . .	”	”	18	56	20	39	47	20	38	41	
127	Медведково д. . .	”	”	16	55	19	34	43	20	47	45	
	„Нескучный“ химич. зав.	”	”	19	57	1	5	4	1	12	10	
128	Нечесово д. . .	”	”	16	55	5	9	13	4	18	21	
129	Ново-Бело-Ка- мень д.	”	”	13	53	13	22	33	13	17	30	

№ по порядку.	Наименование и род населенных мест.	Название сельсовета.	Название волости старого админ. деления.	Расстояние до нового Волисполкома.	Расстояние до уездного города.	По переписи 1920 г.			По свед. Волисполкома на 1-е янв. 1924 г.			Название промышл. заведений.
						Число хозяйств.	Наличное население.		Дворов.	Население.		
							м. п.	ж. п.		м. п.	ж. п.	
130	Под'ельново д.	Серковский	Семеновская	20	60	23	32	41	23	58	54	Дроб. завод.
131	Реутово ус.	"	"	19	59	2	4	8	2	7	4	
132	Русиново д.	"	"	16	55	20	35	50	22	47	56	
133	Серкова Слоб. Ворошилка д.	"	"	18	56	60	103	128	55	121	140	
134	Черемискино д.	"	"	16	55	17	18	48	16	30	45	Водяная м-ца.
135	Анисимово д.	Халипинский	Красносельс.	11	28	43	71	114	44	87	115	
136	Детково д.	"	"	14	21	34	62	85	35	69	85	
137	Дурасово с.	"	"	7	28	42	88	114	43	106	109	
138	Лопаткино д.	"	"	9	26	18	36	50	17	44	45	
139	Мыльниково д.	"	"	13	23	71	135	191	74	156	188	
140	Повосельское д.	"	"	8	27	75	163	200	86	180	236	
141	Пуловлево д.	"	"	9	26	15	29	43	17	45	47	
142	Спиридово д.	"	"	7	30	32	70	90	33	97	102	
143	Тетеремово д.	"	"	11	24	18	40	45	20	50	49	
144	Халипино д.	"	"	11	24	31	79	95	30	86	94	
145	Харитоново д.	"	"	15	25	34	68	86	32	78	90	
146	Хрипилево д.	"	"	12	25	18	35	52	15	35	53	
Итого по вол.				—	—	4182	8240	11170	4310	10125	11531	
IX. Левашовская волость.												
1	Агарково д.	Большесольс.	Клямовская.	8	35	57	119	153	59	136	152	Масл. муж. зав. 12 ветр. мельн.
2	Агафаново д.	"	"	8	35	16	23	44	15	26	37	
3	Бабайки мон.	"	"	12	37	34	79	60	1	6	—	
4	Басово д.	"	"	8	35	61	131	191	62	156	190	
5	Богородское с-цо.	"	"	10	37	46	92	142	48	116	134	
6	Большие Соли посад.	"	"	10	37	333	547	858	309	617	798	
7	Будка № 50 (пер. Бабаевский)	"	"	12	33	1	2	—	1	2	—	
8	Будка № 51 (пер. Рыбинский)	"	"	14	31	1	2	—	1	2	—	
9	Будка № 52 (пер. Дубровская Гряда)	"	"	15	29	1	1	—	1	1	—	
10	Будка № 53 (пер. Овсяниковский)	"	"	15	28	1	1	—	1	1	—	
11	Головино д.	"	"	8	35	18	26	53	19	34	50	
12	Климовское д.	"	"	7	34	61	133	189	67	179	178	
13	Кобелево д.	"	"	9	36	4	7	9	3	4	3	
14	Пирогово д.	"	"	7	34	51	101	125	42	121	123	

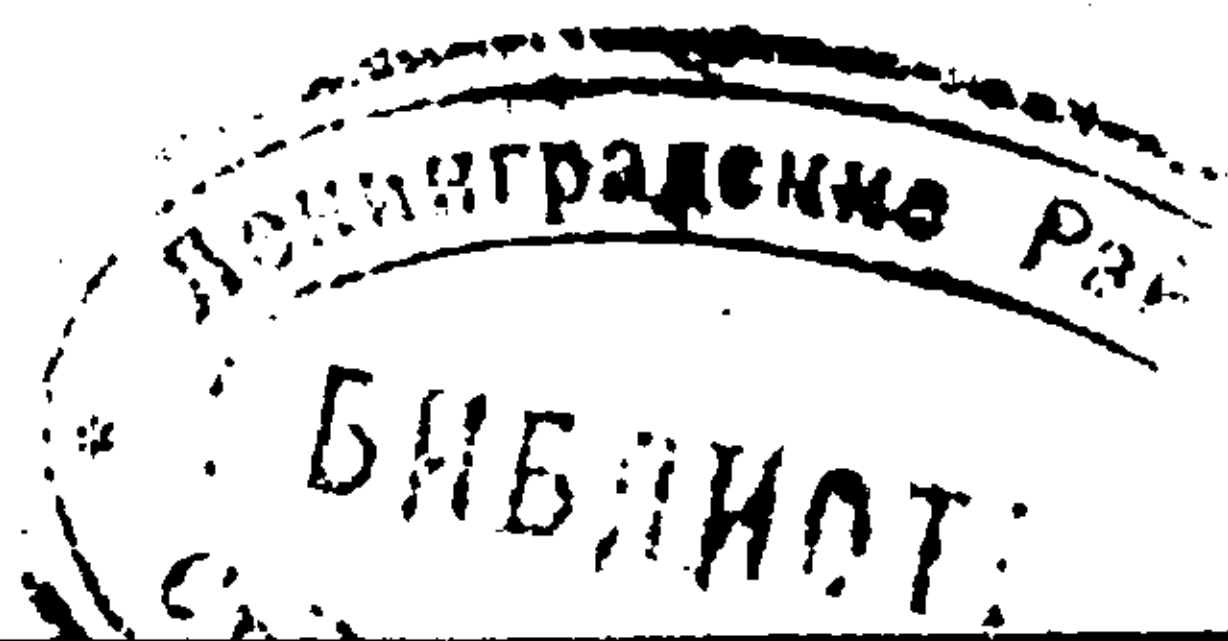
№ по порядку.	Наименование и род населенных мест.	Название сельсовета.	Название волости старого админ. деления.	Расстояние до нового Волысполкома.	Расстояние до уездного города.	По переписи 1920 г.			По свед. Волысполкома на 1-е янв. 1924 г.			Название промышл. заведений.
						Число хозяйств.	Наличное население.		Дворов.	Население		
							м. п.	ж. п.		м. п.	ж. п.	
15	Шарьево д. . .	Большесолье.	Климовская.	9	36	16	30	62	16	30	60	
16	Шиселово д. . .	»	»	8	35	55	109	161	57	151	167	Ветрен. м ца.
17	Баламутка вод. м-ца . . .	Дубинский.	Левашевская.	7 1/2	17	1	1	2	1	1	2	
18	Буслаки д. . .	»	»	6	25	46	101	135	52	136	149	
19	Горино д. . .	»	»	8	24 1/2	70	158	188	70	189	207	Кузница.
20	Дубенки д. . .	»	»	8	26	59	118	168	69	156	199	
21	Коточижевка д. . .	»	»	8	25 1/2	69	180	197	77	231	211	
22	Баландино д. . .	Куликовский.	»	2	28	5	12	14	6	12	16	
23	Куликово д. . .	»	»	3	29	32	67	99	33	85	104	
24	Малинки д. . .	»	»	2	28	9	24	32	9	30	35	
25	Немцовка д. . .	»	»	2	28	38	78	111	40	92	120	
26	Орловки д. . .	»	»	4 1/2	28	17	34	57	24	47	67	
27	Погост д. . .	»	»	4 1/2	28	38	88	109	38	104	108	
28	Подсосенье д. . .	»	»	3	28	21	40	55	24	61	64	
29	Поповки д. . .	»	»	4 1/2	28	21	39	50	20	59	58	
30	Протасьево д. . .	»	»	3 1/2	30 1/2	74	148	212	75	186	234	
31	Урывково д. . .	»	»	3	30	10	19	28	11	27	31	
32	Хмелицы д. . .	»	»	4 1/2	28	21	37	60	21	47	63	
33	Шахово д. . .	»	»	3 1/2	30 1/2	44	110	143	54	126	157	
34	Гуменново д. . .	Лапинский.	»	4 1/2	25	18	45	52	18	47	50	
35	Долматово д. . .	»	»	4 1/2	25	20	53	49	20	60	66	
36	Лапино д. . .	»	»	4	25	40	78	122	39	104	126	Кузница.
37	Основа слобода д. . .	»	»	4 1/2	24 1/2	83	148	243	86	111	321	
38	Песоченский монаст. . .	»	»	10	17	1	11	—	1	10	12	
39	Песочная слобода д. . .	»	»	10	17	103	205	307	107	207	309	
40	Погибелки д. . .	»	»	4 1/2	25	13	39	37	19	45	50	
41	Степанчиково д. . .	»	»	4 1/2	25 1/2	18	41	50	17	40	58	
42	Тройная м-ца . . .	»	»	6	24	1	3	3	1	3	3	
43	Федоровское д. . .	»	»	9	18	8	13	25	7	17	27	
44	Бурохино д. . .	Левашевский.	»	2 1/2	25	36	87	96	36	98	125	
45	Васенино д. . .	»	»	2	28	62	116	181	65	122	178	
46	Кокорево д. . .	»	»	2	26	56	109	161	65	151	183	
47	Левашево с. . .	»	»	—	27	156	305	434	153	387	432	
48	Липовки д. . .	»	»	2	29	44	97	122	41	119	123	
49	Лихообразово д. . .	»	»	2 1/2	25 1/2	116	219	372	115	228	309	Карт.-тер. зав.
50	Сумароково д. . .	»	»	1 1/2	26 1/2	46	105	137	46	114	155	
51	Шутиха м-ца . . .	»	»	1	28	1	2	1	1	2	1	
52	Шутромино д. . .	»	»	2 1/2	26	54	110	162	62	139	181	
53	Ядрово д. . .	»	»	3	29	36	80	112	40	100	120	Карт.-тер. зав.
54	Анисимово д. . .	Малосольский.	Климовская.	7	34	34	55	95	32	80	93	
55	Елохово д. . .	»	»	7	34	56	101	151	53	128	151	
56	Жабрево д. . .	»	»	7	34	28	50	77	29	53	81	
57	Малые Соли с. . .	»	»	8	35	205	411	559	109	509	686	
58	Шубино д. . .	»	»	7	34	53	122	164	57	144	162	
59	Агеево д. . .	Орешковский.	Левашевская.	8 1/2	35 1/2	67	163	209	77	191	220	
60	Алексино д. . .	»	»	4 1/2	31 1/2	54	86	143	61	136	154	
61	Васильевское д. . .	»	»	7	34	43	79	122	43	89	125	

№ по порядку.	Наименование и род населенных мест.	Название сельсовета.	Название волости старого админ. деления.	Расстояние до нового Волисполкома.	Расстояние до уездного города.	По переписи 1920 г.			По свед. Волисполкома на 1-е янв. 1924 г.			Название промышл. заведений.
						Число хозяйств.	Наличное население.		Дворов.	Население.		
							м. п.	ж. п.		м. п.	ж. п.	
62	Выдрино д. . .	Орешковский	Левашовская	5	32	41	78	120	41	94	111	
63	Ивино д. . . .	"	"	7	34	34	74	102	39	93	110	
64	Медведки с. . .	"	"	7	34	6	10	11	6	12	14	
65	Орешки д. . . .	"	"	8	35	59	116	169	64	142	178	Кузница.
66	Смирново д. . .	"	"	8	35 ^{1/2}	43	93	138	48	126	141	Кирп. завод.
67	Ескино д. . . .	"	"	7 ^{1/2}	34 ^{1/2}	60	130	180	68	170	195	
68	Алферово д. . .	Суворовский	Климовская	6	33	32	43	72	30	59	71	
69	Диково д. . . .	"	"	4	31	36	79	91	32	90	87	
70	Кудрино д. . . .	"	"	4	31	38	71	92	36	86	91	
71	Н.-Филиппово	"	"	3	32	2	5	4	3	6	7	
72	Пешково д. . .	"	"	6	33	9	25	26	9	27	28	
73	Суворово д. . .	"	"	5	33	54	96	155	54	126	164	
74	Ченцы д. . . .	"	"	2	29	22	52	64	65	62	69	
75	Шипилово д. .	"	"	4	31	15	30	41	17	43	40	
76	Анкудиново д.	Челпановск.	Челпановская	16	31	30	56	91	32	80	89	
77	Аристово д. . .	"	"	16	29	25	47	60	24	54	72	
78	Бабаево д. . .	"	"	15	32	27	66	78	25	70	86	
79	Воскресенская слоб.	"	"	17	30	4	14	11	6	25	30	
80	Воскресенское село .	"	"	17	30	7	9	17	6	5	6	
81	Квашнино д. . .	"	"	17	30	7	11	23	7	23	28	
82	Кононово д. . .	"	"	17	30	23	59	70	24	80	90	
83	Корешниково	"	"	12	28	18	47	68	23	60	65	
84	Коробово д. . .	"	"	17	28	22	52	58	22	60	65	
85	Космынино д. .	"	"	18	20 ^{1/2}	59	106	139	62	148	175	
86	Котельницы д. .	"	"	8	27	20	52	66	24	60	70	
87	Насонки д. . . .	"	"	7	25	63	118	179	69	160	200	
88	Насоновская сел.-х-в. коммуна	"	"	7	25	5	17	10	1	10	13	
89	Неверово д. . .	"	"	12	30	27	61	87	25	70	80	
90	Неверовская ж.-д. будка	"	"	12	28	1	7	3	1	4	3	
91	Петровское д. .	"	"	17	27	33	72	101	39	95	100	
92	Пирогово д. . .	"	"	13	22	23	48	63	20	55	69	
93	Рамешки д. . . .	"	"	17	20	22	42	59	20	60	65	
94	Романцево д. . .	"	"	14	23	27	60	67	27	59	80	
95	Собакино д. . .	"	"	15	30	20	44	49	16	41	47	
96	Тарасово д. . . .	"	"	15	26	13	33	42	13	35	30	
97	Титово д. . . .	"	"	15	26	16	49	51	18	50	65	
98	Трябово д. . . .	"	"	7 ^{1/2}	25	11	21	33	11	40	45	
99	Фомкино д. . . .	"	"	12	28	55	116	144	62	150	170	
100	Челпаново д. . .	"	"	13	28	61	154	190	68	170	192	
101	Будка перевозная .	Чернозавод.	Чернозавод.	15	30	1	1	—	1	1	—	
102	Будка № 55 (перек. Ульяновский	"	"	15	26	1	1	—	1	1	—	
103	Будка № 56 (перек. Нижне-Ульяновский)	"	"	15	24 ^{1/2}	1	1	—	1	1	—	
104	Будка № 57 (перек. Зеленая Гряда) . .	"	"	15	23	1	1	—	1	1	—	

№ по порядку.	Наименование и род населенных мест.	Название сельсовета.	Название волости старого админ. деления.	Расстояние до нового Волисполкома.	Расстояние до уездного города.	По переписи 1920 г.			По свед. Волисполкома на 1-е янв. 1924 г.			Название промысл. заведений.																				
						Число хозяйств.	Наличное население.		Дворов.	Населения.																						
							м. п.	ж. п.		м. п.	ж. п.																					
105	Будка № 58 (перек. Якушинский . . .)	Чернозавод.	Чернозавод.	15	21	1	2	—	1	2	—																					
106	Дача б. Понизовкина . . .												12	24	1	2	3	1	2	3												
107	Демино д. . .												12	23	120	215	298	116	234	289												
108	Завод с.-х. арт.												12	23	1	2	1	1	2	1												
109	Новографская д. . .												12	24	25	37	71	22	47	55												
110	Новодашково д. . .												11	28	134	230	331	140	253	252												
111	Пицальниково д. . .												10	27	49	111	125	49	130	134												
112	Сарафаново д.												12	23	43	80	114	48	94	134												
113	Ульково д. . .												12	24	129	251	327	131	338	360												
114	Черная Заводь с. . .												12	23	201	345	529	203	513	679												
Итого по вол.													—	—	4561	9132	12716	4599	11024	13366												
Х. Мисковская волость.																																
1	Ведерки д. . .												Куниковский	Куниковская	14	26	122	196	300	131	259	308	Сыр. завод.									
2	Вежи д.																							15	26	81	157	190	93	184	181	Сыр. завод.
3	Куниково с. . .	10	27	278	522	728	302	593	749	Пар м-ца, сыр з.																						
4	Овинцы д. . . .	14	30	15	21	46	20	25	47																							
5	Спас с.	15	25	69	131	183	75	167	192	Сыр. завод.																						
6	Жарки с.	1 1/2	30	306	578	752	326	723	770	Сыр. завод																						
7	Мисково с. . . .	—	30	301	606	799	335	758	859	2 куз., вод. м-ца и сыр. завод.																						
8	Бугры Бол. д.	Пустынский	„	10	40	37	64	87	43	85	102	Сыр. завод.																				
9	Бугры Мал. д.																							10	40	8	12	26	9	20	32	
10	Колгора д. . . .																							15	45	84	159	215	91	183	246	Кир. з., Сыр. з.
11	Пустынь д. . . .																							12	42	69	143	194	69	171	204	Вод. мельн.
12	Творило кардон . . .																							15	45	3	6	3	3	8	5	
13	Шода д.																							8	38	52	114	152	53	116	144	Сыр. завод.
14	Ямково д.																							15	45	53	111	160	54	140	167	Сыр. завод
Итого по вол.													—	—	1478	2820	3835	1604	3432	4006												
ХІ. Судиславльская волость.																																
1	Болотово с. . . .												Болотовский	Богословская	5	43	25	54	58	23	57	57	Кузница.									
2	Бряслицево д.																							6	42	16	40	54	19	45	56	
3	Запрудново х.																							6	—	1	1	2	1	4	4	
4	Игнатьево д.																							3	44	49	99	110	52	120	116	
5	Климетино д.																							5	45	20	30	49	19	46	42	
6	Лукино д.	4	39	30	63	78	31	72	79																							

№ по порядку.	Наименование и род населенных мест.	Название сельсовета.	Название волости старого админ. деления.	Расстояние до нового Волысполкома.	Расстояние до уездного города.	По переписи 1920 г.			По свед. Волысполкома на 1-е янв. 1924 г.			Название промысл. заведений.
						Число хозяйств.	Наличное население.		Дворов.	Население.		
							м. п.	ж. п.		м. п.	ж. п.	
7	Михалево д.	Болотовский	Богословская	7	45	11	28	34	13	31	36	
8	Пески д.	„	„	6	43	14	25	39	13	33	39	
9	Починок Грудевский д.	„	„	8	40	17	41	47	18	48	54	
10	Починок Куротконогий д.	„	„	6	42	18	36	56	21	60	166	Кузница.
11	Усово д.	„	„	3	44	37	66	95	38	93	08	
12	Якутино д.	„	„	6	42	8	21	19	9	28	19	
13	Блиново д.	Воронский	Завражыинск.	23	72	3	4	11	4	6	8	
14	Борщевка д.	„	„	24	71	1 2	1 2	2 3	1 1	2 1	2 2	2 Кузницы.
15	Воронье с.	„	„	21	71	24	40	77	18	11	37	
16	Воротимово д.	„	„	18	67	23	44	73	22	63	65	
17	Деревеньки д.	„	„	19	69	21	35	54	20	48	54	
18	Долгуша д.	„	„	22	71	4	2	9	2	4	5	
19	Копылово д.	„	„	26	76	8	11	17	7	12	17	
20	Лопатино д.	„	„	23	74	6	9	17	6	8	11	
21	Медведка д.	„	„	21	69	35	43	78	34	60	89	
22	Пеньки-Соколяское д.	„	„	24	75	7	10	14	7	12	13	
23	Сальково д.	„	„	18	70	11	19	37	11	24	29	
24	Стрельцово д.	„	„	27	76	10	14	20	10	17	21	
25	Антипино д.	Грудевский.	Богословская	17	33	41	66	108	38	92	106	Мельница.
26	Вандышево д.	„	„	11	39	21	33	52	18	39	58	
27	Галкино д.	„	„	11	39	21	45	67	24	56	79	
28	Грудево с.	„	„	15	37	17	29	47	13	37	47	
29	Грудки д.	„	„	10	38	20	51	74	21	61	74	Кузница.
30	Гусево д.	„	„	17	35	19	47	61	22	67	69	
31	Дениславка д.	„	„	11	37	23	54	67	28	67	72	Кузница.
32	Деснево д.	„	„	10	40	16	41	52	16	48	48	
33	Жихарица д.	„	„	13	40	15	32	43	15	44	44	
34	Захарово д.	„	„	15	36	7	21	13	6	19	15	
35	Квасково д.	„	„	11	35	2	1	4	2	3	6	
36	Охово д.	„	„	9	39	11	26	38	13	33	41	
37	Палагино д.	„	„	16	35	16	28	41	16	37	50	
38	Ратилово д.	„	„	18	32	10	23	25	11	25	28	
39	Савино ус.	„	„	11	35	2	4	4	1	2	1	
40	Сватилово д.	„	„	17	46	10	18	40	10	24	36	
41	Якшино хут.	„	„	16	—	1	—	3	1	2	3	
42	Ярово д.	„	„	14	40	14	25	36	16	35	36	
43	Александрово село.	Завражыинск.	Завражыинск.	15	64	6	10	12	4	11	13	
44	Белоутово д.	„	„	16	64	14	24	44	14	25	40	
45	Бессоновка д.	„	„	17	65	4	5	12	4	7	11	
46	Бородатово д.	„	„	8	57	8	13	19	5	10	14	
47	Брызгалиха д.	„	„	20	61	20	25	45	20	42	49	
48	Выползово д.	„	„	15	66	9	17	26	11	25	27	
49	Гришино д.	„	„	9	58	20	31	51	11	33	42	
50	Давыдовка	„	„	15	65	14	18	37	12	27	34	
51	Данчино д.	„	„	10	58	8	10	18	8	12	23	
52	Дубовик д.	„	„	13	63	25	39	55	23	49	64	
53	Дуброво д.	„	„	11	61	17	27	39	17	37	44	

№ по порядку.	Наименование и род населенных мест.	Название сельсовета.	Название волости старого админ. деления.	Расстояние до нового Волысполкома.	Расстояние до уездного города.	По переписи 1920 г.			По свед. Волысполкома на 1-е янв. 1924 г.			Название промышл. заведений.
						Число хозяйств.	Наличное население.		Дворов.	Населения.		
							м. п.	ж. п.		м. п.	ж. п.	
54	Завражье Больш. д. .	Завражьи.	Завражьи.	12	61	9	10	25	7	12	20	
55	Завражье Больш. ус. .	„	„	12	61	1	2	3	3	6	10	
56	Завражье Малое д. . .	„	„	12	61	17	15	30	13	25	32	
57	Замошье с. .	„	„	13	60	2	4	3	1	1	1	
58	Заозерки д. .	„	„	13	61	4	8	11	4	7	12	
59	Константиново д. .	„	„	16	66	10	18	23	7	18	21	
60	Митронино д. .	„	„	9	59	8	11	25	8	12	20	
61	Митюшино д. .	„	„	9	59	17	25	37	19	42	38	
62	Новино 2-е д. .	„	„	14	63	10	15	26	7	11	26	
63	Ошурки д. .	„	„	14	63	5	10	12	6	13	13	
64	Починок Домахин д. .	„	„	17	67	18	34	41	20	37	42	
65	Починок Емелин д. .	„	„	13	63	5	7	13	5	9	15	
66	Семино д. . .	„	„	13	61	11	22	31	11	31	43	
67	Спирино д. .	„	„	17	66	33	43	79	27	61	76	
68	Столбово д. .	„	„	14	65	9	11	23	11	8	25	
69	Хлыстово д. .	„	„	17	60	9	14	27	6	21	25	
70	Хотилово д. .	„	„	7	58	26	42	68	26	56	69	
71	Алферово 1-ед. (Кривушино)	Задорожский	Богословская	7	—	2	8	6	2	11	6	
72	Алферово 2-ед.	„	„	7	—	9	22	25	10	25	21	
73	Глебово д. .	„	„	7	54	34	67	96	36	79	96	
74	Желобово д. .	„	„	8	57	13	23	42	15	28	43	
75	Задорожье д. .	„	„	6	56	10	22	33	12	28	32	
76	Залужьице д. .	„	„	3	52	8	25	22	9	22	28	
77	Кокуево д. .	„	„	9	56	16	32	42	14	35	37	
78	Марьинское д. .	„	„	7	57	7	11	17	7	13	16	
79	Покшино д. .	„	„	4	53	11	25	29	11	30	29	
80	Поляны д. .	„	„	7	57	5	16	21	5	9	17	
81	Раково д. . .	„	„	6	55	22	46	62	24	54	70	
82	Текотово д. .	„	„	7	55	24	59	67	26	75	64	
83	Фроловка д. .	„	„	7	57	9	15	33	9	20	36	Мельница.
84	Щипачево с. .	„	„	3	51	3	4	8	4	3	5	
85	Баташево д. .	Княжевский	Богословская	15	65	17	29	47	14	31	39	
86	Воробьево д. .	„	„	12	60	11	20	28	10	26	29	
87	Залужье с. .	„	„	10	63	17	28	51	15	35	52	Мельница
88	Княжево д. .	„	„	13	63	7	18	18	7	25	17	
89	Козлово д. .	„	„	14	63	3	12	7	4	18	12	
90	Лебедево д. .	„	„	14	64	13	21	36	12	30	38	
91	Мачехино д. .	„	„	11	60	13	15	38	13	22	42	Кузняца.
92	Медведево д. .	„	„	17	65	17	33	51	15	39	52	
93	Песково д. .	„	„	13	59	19	41	49	22	44	51	
94	Данилково .	Петровский	Богословская	4	48	32	70	88	34	80	89	
95	Клестово д. .	„	„	9	47	13	26	40	14	45	39	
96	Ковалево д. .	„	„	8	45	12	27	34	13	30	36	
97	Кордобово д. .	„	„	3	45	6	6	16	4	9	17	



№ по порядку.	Наименование и род населенных мест.	Название сельсовета.	Название волости старого админ. деления.	Расстояние до нового Воисполкома.	Расстояние до уездного города.	По переписи 1920 г.			По свед. Воисполкома на 1-е января 1924 г.			Название промышл. заведений.
						Число хозяйств.	Наличное население.		Дворов.	Население.		
							м. п.	ж. п.		м. п.	ж. п.	
98	Манылково д.	Петровский	Богословская	3	48	4	12	16	4	16	18	
99	Нагорское д.	„	„	3	48	22	34	61	20	49	57	
100	Новино 1-е д.	„	„	5	46	45	99	123	46	106	110	
101	Петрово д.	„	„	7	47	21	45	51	24	58	67	
102	Славново д.	„	„	7	45	53	103	144	54	132	150	Мельн., 3 кузн.
103	Фадеево д.	„	„	9	43	52	114	143	54	143	163	
104	Залужье-Маслят д.	Ронжинский	Завражьи.	13	62	15	17	38	14	28	38	
105	Зманки д.	„	„	18	67	14	26	38	13	30	40	
106	Кривоское д.	„	„	19	67	38	55	83	35	67	87	
107	Кунцерово д.	„	„	17	67	7	15	19	6	11	19	
108	Пикино д.	„	„	10	61	6	14	20	6	13	20	
109	Погорелки д.	„	„	9	59	24	32	58	24	38	63	
110	Ронжица д.	„	„	15	64	16	30	35	18	39	44	
111	Сабуры д.	„	„	14	64	22	22	50	15	26	43	
112	Слепни д.	„	„	17	66	6	9	14	4	11	12	
113	Суйково д.	„	„	11	60	14	17	31	14	24	29	
114	Сусанино д.	„	„	16	70	20	34	50	19	46	54	
115	Шилово д.	„	„	15	64	12	23	28	11	27	27	
116	Якушево д.	„	„	15	63	24	43	50	21	46	45	
117	Белый Холм д.	Суворовский	Богословская	15	62	14	24	38	12	30	33	
118	Дудкино д.	„	„	4	54	28	49	66	24	58	60	
119	Жвалово д.	„	„	4	54	28	57	74	25	68	78	
120	Кудрино д.	„	„	6	56	16	23	39	15	27	36	
121	Кулькино д.	„	„	4	54	48	76	133	39	99	136	
122	Мостище д.	„	„	9	58	21	51	63	24	66	86	
123	Орехово д.	„	„	3	53	14	29	33	15	36	37	
124	Рыжиково д.	„	„	9	54	14	24	35	12	30	33	Кузница.
125	Сколепово д.	„	„	3	53	18	36	57	18	44	52	
126	Суворово д.	„	„	5	55	27	53	90	28	75	85	Кузница.
127	Филисово д.	„	„	6	56	38	85	117	38	92	100	2 кузницы.
128	Баран с.	Судиславский	Богословская	1	51	18	31	39	18	39	52	
129	Богословская слобода	„	„	—	50	44	84	107	47	112	108	3 кузницы.
130	Готовка д.	„	„	1	51	13	29	39	15	44	43	Кузница.
131	Доманово д.	„	„	2	51	24	48	61	22	78	60	Кузн., мельн.
132	Климцево д.	„	„	2	37	12	38	38	12	29	30	
133	Новиха ус.	„	„	2	50	4	12	13	3	10	11	Мельница.
134	Скоково д.	„	„	3	52	7	18	14	6	15	19	
135	Скулино ус.	„	„	1	47	1	4	1	1	—	—	
136	Судиславль г.	„	„	—	50	228*)	344	542	174**)	416	559	Мельн., 3 кузн.
137	Шемьякинка мельница	„	„	1	50	1	2	3	1	1	1	
138	Василисино д.	Ясневский	Богословская	5	57	12	14	25	11	20	25	
139	Ваульцево д.	„	„	4	56	24	64	68	25	59	61	
140	Горюшки д.	„	„	6	56	12	24	46	13	36	39	
141	Дворище д.	„	„	3	53	7	20	14	7	21	20	
142	Иваньково д.	„	„	5	56	19	21	53	10	38	58	

*) Квартир.

***) Число застроенных владений по переписи 1923 года.

№№ по порядку.	Наименование и род населенных мест.	Название сельсовета.	Название волости старого админ. деления.	Расстояние до нового Волисполкома.	Расстояние до уездного города.	По переписи 1920 г.			По свед. Волисполкома на 1-е янв. 1924 г.			Название промышл. заведений.
						Число хозяйств.	Наличное население.		Дворов.	Население.		
							м. п.	ж. п.		м. п.	ж. п.	
143	Малиновка д.	Ясневский	Богослов.	5	55	11	16	30	10	24	28	
144	Огарышево д.	„	„	2	52	5	9	9	4	7	8	
145	Озерки д. . .	„	„	5	54	8	12	24	9	19	23	
146	Петропавловский хут.	„	„	3	—	1	4	2	1	4	2	
147	Починок-Абросимов д. .	„	„	3	54	13	35	34	12	37	32	
148	Яснево д. . .	„	„	5	55	16	41	53	18	56	59	
Итого по вол.		„	„	—	—	2619	4733	6879	2515	5914	6962	
ХII. Шишкинская волость.												
1	Бедрино д. .	Бедринский.	Шишкинск.	7	22	19	40	51	19	47	52	
2	Белобородово деревня . .	„	„	9	30	10	17	30	10	19	31	
3	Белоутово хут.	„	„	9	30	5	11	16	4	10	11	
4	Болотово д. .	„	„	10	21	8	16	21	8	18	18	
5	Буртасово д.	„	„	5	24	25	49	86	29	64	85	Кузница.
6	Васильково д.	„	„	9	23	8	19	25	8	19	22	
7	Володино д. .	„	„	7	27	13	35	44	13	38	41	
8	Воробьево Б.д.	„	„	8	20	25	56	67	27	64	51	
9	Воскресенское д. .	„	„	11	29	2	2	5	2	5	5	
10	Глебово д. . .	„	„	11	30	12	27	46	12	47	41	Мельница.
11	Дичево д. . .	„	„	9	28	21	58	63	25	65	76	Кузн., м-ница.
12	Дудкино д.	„	„	5	22	2	3	7	2	4	7	
13	Евково д. . .	„	„	5	24	15	34	44	15	42	43	
14	Евлево д. . .	„	„	10	27	23	53	56	20	49	49	
15	Жидово д. . .	„	„	10	27	9	22	29	6	16	20	
16	Калинки д. . .	„	„	8	21	38	76	108	34	87	98	3 кузницы.
17	Кучино д. . .	„	„	6	22	5	14	15	5	17	14	
18	Литвиново д.	„	„	7	21	8	18	15	9	23	19	
19	Литвиново х.	„	„	7	21	2	7	5	2	3	3	
20	Лубенино д.	„	„	7	21	7	9	17	6	13	15	
21	Лукино д. . .	„	„	10	26	18	40	50	20	49	48	
22	Лысково д.	„	„	9	20	11	29	36	12	32	37	
23	Марьяна Гора д. . .	„	„	11	30	4	12	14	5	14	16	
24	Панюково д. . .	„	„	7	21	5	10	14	5	11	12	
25	Петряево д. . .	„	„	6	27	22	38	58	21	53	61	
26	Ракшино д. . .	„	„	7	21	4	9	17	4	9	15	
27	Репьево д. . .	„	„	7	22	19	46	57	19	50	59	
28	Романово с. . .	„	„	5	23	19	26	57	23	46	59	Вод. мельница
29	Семеновское д.	„	„	5	23	18	27	48	16	38	48	
30	Следово д. . .	„	„	8	20	8	14	25	7	15	22	
31	Следово хут.	„	„	8	20	5	14	15	6	19	16	

№ по порядку.	Наименование и род населенных мест.	Название сельсовета.	Название волости старого админ. деления.	Расстояние до нового Волисполкома.	Расстояние до уездного города.	По переписи 1920 г.			По свед. Волисполкома на 1-е янв. 1924 г.			Название промысл. заведений.
						Число хозяйств.	Наличное население.		Дворов.	Население		
							м. п.	ж. п.		м. п.	ж. п.	
32	Сотница хут.	Бедринск.	Шишкин.	8	26	3	5	8	3	7	9	
33	Хорево хут.	„	„	8	21	1	3	2	1	4	1	
34	Аницыно д.	Кореевск.	Семенов.	15	35	15	33	38	15	37	40	
35	Борисовка д.	„	Шишкин.	9	35	11	22	25	11	23	25	
36	Бурцево д.	„	„	10	36	12	32	32	14	35	28	
37	Веселово хут.	„	Семенов.	15	35	—	—	—	3	8	8	
38	Высочки д.	„	„	13	33	19	41	48	24	49	61	Кузняца.
39	Голенево д.	„	Шишкин.	11	28	9	15	24	10	22	28	
40	Григорково д.	„	„	10	35	10	23	25	12	28	29	
41	Екимовское д. и хут.	„	Семенов.	10	35 ^{1/2}	7	14	9	7	15	14	
42	Жеребцово д.	„	„	14	35	6	7	12	6	12	29	
43	Захарино д.	„	„	16	35	13	16	29	13	24	34	
44	Илитино д.	„	„	15	35	20	32	45	17	36	46	
45	Княжево с.	„	Шишкин.	8	35	17	38	45	12	32	33	
46	Кореево с.	„	Семенов.	15	35	30	56	72	31	77	76	
47	Коренево д.	„	„	13	33	28	60	75	26	63	70	
48	Крутисово д.	„	„	12	35	16	19	32	14	23	40	
49	Лутовиново д.	„	„	14	34	19	41	50	18	46	54	Кузняца.
50	Макшино д.	„	„	16	37	38	77	111	38	86	111	
51	Малинки д.	„	Шишкин.	10	30	22	32	44	19	40	45	
52	Маныльцево д.	„	„	11	28	20	42	55	20	49	59	
53	Муровкино д.	„	Семенов.	15	35	24	39	53	23	43	59	
54	Новинки-Троицкие д.	„	„	12	32	23	42	70	21	52	72	
55	Подберезье ус.	„	„	13	31	1	1	1	1	2	2	
56	Подболотье д.	„	„	16	35	8	13	19	8	13	19	
57	Рудницы д.	„	„	8	30	15	28	43	12	28	42	Кузняца.
58	Синцово д.	„	„	10	35	16	21	41	14	29	38	
59	Строково д.	„	„	15	35	69	140	168	65	173	171	Кузн., ветр и вод. м-цы.
60	Федорково д.	„	Шишкин.	9	36	9	14	20	9	15	26	
61	Хотилово д.	„	„	8	30	4	8	7	8	27	23	
62	Андарово хут.	Ляханов.	Шишкин.	8	35	1	12	11	3	11	7	
63	Афонасовка д.	„	„	6	35	8	18	26	11	32	28	
64	Афонасовка х.	„	„	5	35	2	5	6	6	15	13	
65	Афримцево х.	„	„	11	41	—	—	—	2	5	6	
66	Барсво хут.	„	„	8	37	1	2	3	1	5	2	
67	Бутрино хут.	„	„	12	41	—	—	—	1	3	7	
68	Бярково д.	„	„	5	35	16	32	34	16	30	36	
69	Глухово хут.	„	„	13	38	—	—	—	1	2	3	Кузняца.
70	Голичиха д.	„	„	12	40	24	49	72	23	52	64	Мельница.
71	Дор Большой д.	„	„	11	38	23	65	75	23	69	70	
72	Дор Малый д.	„	„	10	38	10	19	21	9	24	27	Вод. м-ца.
73	Елагино хут.	„	„	9	36	2	7	3	6	18	20	
74	Ивановское х.	„	„	12	33	1	3	2	1	4	1	
75	Калинкино д.	„	„	10	40	22	36	60	23	46	66	Кузняца.
76	Клементьевод.	„	„	11	35	22	55	59	22	61	58	
77	Кобякино д.	„	„	5	35	31	64	94	40	84	103	

№ по порядку	Наименование и род населенных мест.	Название сельсовета.	Название волости старого админ. деления.	Расстояние до нового Волисполкома.	Расстояние до уездного города.	По переписи 1920 г.			По свед. Волисполкома на 1-е янв. 1924 г.			Название промысл. заведений.
						Число хозяйств.	Наличное население.		Дворов.	Население.		
							м. п.	ж. п.		м. п.	ж. п.	
78	Починок-Кобякинский д.	Лиханов.	Шишкин.	5	35	5	10	15	6	15	13	
79	Кстинкино х.	„	„	6 ¹ / ₂	34	2	7	6	3	4	5	
80	Лиханово д.	„	„	10	40	37	76	85	37	85	88	
81	Лихачево д.	„	„	10	38	22	52	55	26	64	67	
82	Максимовское д.	„	„	12	35	17	28	52	18	34	42	
83	Мартомьяново д.	„	„	8	35	18	41	41	17	45	33	Мельница.
84	Мячево д.	„	„	8	38	6	15	21	10	18	27	
85	Петряково х.	„	„	11	39	1	1	2	1	3	3	
86	Починок Добрятин д.	„	„	10	40	12	26	29	15	36	35	
87	Поч. Фадеев д.	„	„	10	40	24	57	69	22	59	60	Кузница.
88	Пчелкино д.	„	„	10	39	29	62	82	30	76	97	
89	Райково хут.	„	„	8	36	1	4	3	1	3	3	
90	Раменка хут.	„	„	9	36	1	3	5	1	4	2	
91	Родимцево х.	„	„	8	35	2	3	5	2	7	4	
92	Ромино хут.	„	„	8	37	1	5	7	2	3	4	
93	Рыболово хут.	„	„	7	36	—	—	—	2	4	5	
94	Савинское д.	„	„	12	35	39	83	96	40	96	99	
95	Семенгино д.	„	„	9	33	15	29	54	19	48	53	
96	Семилово с.	„	„	10	37	36	89	90	32	77	81	Мельница.
97	Сороково хут.	„	„	12 ¹ / ₂	40	1	1	1	1	2	1	
98	Троица-Семилово д.	„	„	10	37	—	—	—	6	12	9	
99	Тропиха хут.	„	„	9	35	—	—	—	1	4	2	
100	Шигорево д.	„	„	10	37	18	36	57	19	48	65	
101	Анисимово д.	Шишкин.	Шишкин.	2	32	12	24	32	11	30	35	
102	Анисимовские хут.	„	„	2 ¹ / ₂	33	5	11	18	5	9	11	
103	Антипино хут.	„	„	7 ¹ / ₂	30	1	1	3	2	3	7	
104	Аристово хут.	„	„	4	30	3	3	5	3	6	7	
105	Бохино хут.	„	„	6	30	3	1	8	4	8	3	
106	Быково хут.	„	„	4	29	1	4	2	1	4	3	
107	Воробьево М. д.	„	„	3	33	5	13	10	5	16	19	
108	Граница хут.	„	„	1	30	—	—	—	1	4	1	
109	Долматово д.	„	„	3	33	8	34	47	7	12	11	Мельница.
110	Жданово д.	„	„	3	34	38	79	85	41	101	107	Кузница.
111	Жировлево д.	„	„	5	30	17	41	55	17	45	52	
112	Жирославка д.	„	„	4	32	2	3	6	2	9	6	
113	Кануново хут.	„	„	3 ¹ / ₂	33 ¹ / ₂	—	—	—	2	4	6	
114	Косково д.	„	„	4	34	25	47	75	38	87	103	Кузница.
115	Кудрявцево д.	„	„	2	32	1	7	7	9	12	12	
116	Куломзино д.	„	„	2	28	21	35	56	22	58	62	Бод. мельница.
117	Ладыгино кар.	„	„	3	32	—	—	—	2	2	3	
118	Лазарево д.	„	„	5	28	33	75	89	30	76	91	2 кузн. Кир., зав.
119	Левино д.	„	„	6	31	16	22	39	15	28	34	
120	Леонтьево д.	„	„	1 ¹ / ₄	29	18	38	47	18	38	49	
121	Ляхово д.	„	„	2	28	17	26	39	17	31	44	Кузница.
122	Магово д.	„	„	5	30	11	28	44	16	36	44	Кузница.
123	Мельничная Гора д.	„	„	6	34	13	29	49	12	35	39	

№ по порядку.	Наименование и род населенных мест.	Название сельсовета.	Название волости старого админ. деления.	Расстояние до нового Волисполкома.	Расстояние до уездного города.	По переписи 1920 г.			По свед. Волисполкома на 1-е янв. 1924 г.			Название промышл. заведений.	
						Число хозяйств.	Наличное население.		Дворов.	Население.			
							м. п.	ж. п.		м. п.	ж. п.		
124	Мирское д.	Шашкин.	Шашкин.	9	30	19	43	55	19	46	55	Кузница.	
125	Онохино д. .	„	„	3	28	24	55	68	25	66	65		
126	Осташево д. .	„	„	6	27	24	57	68	21	43	60		
127	Осташково д.	„	„	2 1/2	29	15	20	24	14	31	30		
128	Охлучкино д.	„	„	6	35	8	18	20	7	17	17		
129	Ганно (Лохмачев) х.	„	„	7 1/2	31	—	—	—	1	4	4		
130	Покотское д.	„	„	2	32	11	24	39	13	21	35		
131	Полисад хут.	„	„	4	34	—	—	—	4	15	8		
132	Починок-Асташев. д.	„	„	5	27	7	11	19	6	9	11		
133	Просняково д.	„	„	2	28	8	13	25	8	15	22		
134	Раслово Б. х.	„	„	7	30	5	7	9	5	8	9		Кузница.
135	Раслово М. х.	„	„	6	29	1	1	2	1	2	2		
136	Ратилово хут.	„	„	6	30	5	4	14	4	10	16		
137	Сбунево хут.	„	„	4	29	1	2	6	1	2	3		
138	Слободка д. .	„	„	1/2	28 1/2	23	34	54	24	39	56		
139	Твердино д. .	„	„	10	34	14	30	46	14	39	49		
140	Трубино д. .	„	„	3	29	4	4	8	6	14	20		
141	Филисово д. .	„	„	6	27	18	33	51	18	39	54		
142	Шишкино с. .	„	„	—	29	9	8	22	5	5	17		
143	Шишкино ус.	„	„	—	29	—	—	—	3	6	9		
144	Юрново д. . .	„	„	3	33	12	22	33	9	21	28	Кузница.	
Итого повол.		„	„	—	—	1783	3647	4864	1856	4398	5014		
ХIII. Шунгенская волость.													
1	Аферово д. .	Аферовск.	Шунген.	5	5	109	207	294	105	279	308		
2	Гридино д. .	„	„	5	6	40	74	106	45	88	111		
3	Казанка д. .	„	„	4	6	43	83	111	46	107	119		
4	Пустошка д.	„	„	4	6	18	35	43	16	42	45		
5	Святое д. . .	„	„	3	5	117	221	287	100	262	304		
6	Семицево д. .	„	„	3	5	28	65	77	30	75	78		
7	Шатерино д.	„	„	3	5 1/2	22	40	62	22	51	67		
8	Губачево д. .	Губачевский.	Шунген.	5	12 1/2	57	120	148	58	154	147		
9	Завод гл.-пат. при д. Митино	„	„	4 1/2	12	1	1	—	1	1	—		
10	Митино д. .	„	„	4 1/2	12	27	42	86	29	61	89		
11	Никольское д.	„	„	4	12	94	171	246	100	227	270		
12	Новленское д.	„	„	6	13	41	81	120	40	105	131		
13	Пашутино д.	„	„	3 1/2	16	105	181	265	107	225	302		
14	Скрывалово д.	„	„	3 1/2	11	29	62	76	32	70	84		
15	Воронино д. .	Саметский.	Шунген.	6	14	21	37	61	29	71	80		
16	Давыдово д. .	„	„	7 1/2	16	52	108	127	51	139	131		
17	Завод Саметской с.-х. артели	„	„	5	13	1	3	—	1	3	—		

№ по порядку.	Наименование и род населенных мест.	Название сельсовета.	Название волости старого админ. деления.	Расстояние до полого Волисполкома.	Расстояние до уездного города.	По переписи 1920 г.			По свед Волисполкома на 1-е янв. 1924 г.			Название промысл. заведений.
						Число хозяйств.	Наличное население.		Дворов.	Население.		
							м. п.	ж. п.		м. п.	ж. п.	
18	Завод Шунгенского союза кооперативов при селе Саметь	Саметский	Шунген.	5	13	1	3	—	1	8	—	
19	Новоселово д.	„	„	7 ^{1/2}	15	71	135	208	62	190	230	
20	Саково д. . .	„	„	7	15	72	128	211	72	156	214	
21	Саметь с. . .	„	„	5	13	197	381	575	274	588	745	
22	Семиново д. .	„	„	10	17	41	99	145	47	117	132	
23	Богадельня при селе Петрилово (бывш. боярина)	Сухоноговск.	Шунген.	9 ^{1/2}	17 ^{1/2}	1	8	33	1	1	—	
24	Палачево д. .	„	„	12	20	81	159	215	85	191	224	
25	Пасынково д.	„	„	12	20	59	96	147	58	124	156	
26	Петрилово с.	„	„	9 ^{1/2}	17 ^{1/2}	47	91	120	43	115	136	
27	Петриловский фельд. пункт	„	„	9 ^{1/2}	17 ^{1/2}	1	1	2	1	1	1	
28	Сухоногово д.	„	„	10	18	60	112	160	58	137	166	
29	Усадьба при селе Петрилово (бывш. Гордеева) . . .	„	„	9 ^{1/2}	17 ^{1/2}	1	2	5	1	1	2	
30	Шабаново д.	„	„	1	19	63	140	177	64	171	182	
31	Шемякино д.	„	„	2	20	81	144	215	82	179	225	
32	Рабочая слоб.	Трудов. слоб.	Шунген.	7	1	42	105	101	42	111	106	
33	Трудовая сл.	„	„	7	1	243	861	920	246	897	959	
34	Завод при деревне Коробейниково .	Шунгенский	Шунген.	1	7	3	27	5	3	29	5	
35	Завод при с. Шунге	„	„	1/2	8	1	—	1	1	4	1	
36	Замолодино д.	„	„	2	6	13	22	23	11	29	24	
37	Коробейниково д. .	„	„	1	7	44	80	123	38	102	128	
38	Омелино д. . .	„	„	2	6	34	57	96	35	82	98	
39	Пестово д. . .	„	„	1	7	12	25	39	14	36	38	
40	Стрельниково с. . .	„	„	2	6	100	213	275	104	281	292	
41	Тепра д. . . .	„	„	1	8	73	158	197	79	167	238	
42	Цыцыно д. . .	„	„	2 ^{1/2}	6	5	13	11	6	19	18	
43	Шунга с. . . .	„	„	—	8	226	432	597	230	520	553	
44	Аганино д. . .	Яковлевский	Шунген.	5	6	72	155	204	75	175	228	
45	Борок Бол. д.	„	„	2	7	29	66	84	31	65	82	
46	Борок Мал. д.	„	„	3 ^{1/2}	6 ^{1/2}	38	75	110	33	101	119	
47	Зав. карт.-тер. Яков.-Колеб. с.-х. артели	„	„	4	7 ^{1/2}	1	1	1	1	3	—	
48	Захарово д. . .	„	„	4	7 ^{1/2}	27	50	72	27	64	75	
49	Колебино д. . .	„	„	3	6	54	96	128	50	126	139	
50	Курочино д. . .	„	„	3	6	19	38	55	20	43	61	
51	Рыжково д. . .	„	„	4	7	26	50	69	25	65	74	
52	Яковлевское с.	„	„	3	7	107	191	281	112	242	282	
Итого по вол.		„	„	—	—	2750	5745	7714	2844	7100	8199	

№ по порядку.	Название волостей.	В них число селений.	По переписи 1920 года.			По сведениям Волисполкома на 1-е янв. 1924 г.		
			Число хозяйств.	Наличное население.		Дворов.	Населения.	
				М. п.	Ж. п.		М. п.	Ж. п.
1	Андреевская . . .	70	1919	3660	5138	2041	4246	5936
2	Башутинская . . .	122 ¹⁾	2042	4317	5997	2029	4781	6528
3	Белореченская . . .	112	1960	3911	5362	1980	4696	5451
4	Бычихинская . . .	118	2037	4081	5651	1997	4871	5503
5	Гридинская . . .	159 ²⁾	2312	4778	6112	2180 ²⁾	5374 ²⁾	5880 ²⁾
6	Ильинская . . .	110	2327	4943	6711	2444	6061	6891
7	Коряковская . . .	78	2371	4914	6678	2323	5830	6620
8	Красносельская . . .	147	4182	8240	11170	4310	10125	11531
9	Левашовская . . .	114	4561	9132	12716	4599 ³⁾	11024 ³⁾	13366 ³⁾
10	Мисковская . . .	14	1478	2820	3835	1604	3432	4006
11	Судиславльская . . .	148 ⁴⁾	2619	4733	6879	2515 ⁴⁾	5914 ⁴⁾	6962 ⁴⁾
12	Шишкинская . . .	144	1783	3647	4864	1856	4398	5014 ⁵⁾
13	Шунгенская . . .	52 ⁶⁾	2750	5745	7714	2844 ⁶⁾	7100 ⁶⁾	8199 ⁶⁾
Итого по уезду		1388	32341	64921	88827	32722	77852	91887

¹⁾ Леоновская трудовая колония присоединена к д. Леоново.

²⁾ В сведениях по справочнику за 1923—24 г. Татарская слобода прошла по г. Костроме.

³⁾ В сведениях по справочнику за 1923—24 г. посад Большие Соли прошел в городских поселениях.

⁴⁾ В сведениях по справочнику за 1923—24 г. гор. Судиславль прошел в городских поселениях.

⁵⁾ Ко времени печатания настоящего списка обнаружен пропуск 192 женщин, каковые не были подсчитаны в сборнике „Костр. губ. в цифрах“ и вводятся здесь впервые.

⁶⁾ В сведениях по справочнику за 1923—24 г. Рабочая и Трудовая слободы прошли по г. Костроме.

АЛФАВИТНЫЙ УКАЗАТЕЛЬ

к „Спискам населенных мест по Костромской губернии“. Вып. I-й.
Костромской уезд.

СОКРАЩЕНИЯ: артель=арт; болото=бол; деревня=д; коммуна=ком; кордон=кор; мельница=м-ца; монастырь=мон; пережат=пер; починок=поч; село=с; сельцо=с-цо; совхоз=сов; ст. ж.-д.=ст; сторожка=стор; усадьба=ус; хутор=х; школа=ш.

А.

Абабково д. 13.
Абабурово д. 12.
Абрамово д. 26.
Абросьево д. 8, 11.
Абрытино х. 9.
Авдотьино д. 18.
Аганино д. 38.
Агапитово д. 9.
Агапитово х. 18.
Агарково д. 27.
Агафоново д. 27.
Агеево д. 28.
Акатово д. 25.
Аладьино д. 10.
Александрово д. 17.
Александрово с. 31.
Алексинно д. 8, 14, 28.
Алешково д. 8.
Алферицино д. 12.
(Аферицино).
Андарово х. 35.
Андреевское с. 5.
Андрейково Больш. д. 14.
Андрейково Мал. д. 15.
Андрокково д. 11.
Андрюнино д. 21.
Алферово д. 29.
Алферово 1-е д. 32.
(Кривушино).
Алферово 2-е д. 32.
Анисимово д. 27, 28, 36.
Анисимовские х. 36.
Анкудиново д. 29.
Анницино д. 35.
Антипино ус. 14.
Антипино д. 31.

Антипино х. 36.
Антоновское с. 26.
Анцыферово д. 13.
Апраксинно с. 6.
Арефенка д. 24.
Аржениково д. 25.
Аристово д. 29.
Аристово х. 36.
Артемяево д. 10.
Архипино д. 25.
Асаново д. 11.
Астафьевское д. 26.
Асташево д. 21.
Аферицино
см. Алферицино д.
Аферково д. 25.
Аферово д. 37.
Афонасовка д. 35.
Афонасовка х. 35.
Афонасово д. 10.
Афримцево х. 35.

Б.

Бабаево д. 29.
Бабаевский пер. см. Будка
№ 50.
Бабайки мон. 27.
Бабиново д. 11, 12.
Бабушкин х. 5.
Бажурино д. 8.
Байдарки д. 16.
Бакшейка д. 21.
Балакирево д. 9.
Баламутка вод. м-ца. 28.
Баландино д. 28.
Баран д. 10.
Баран с. 33.
Барановка д. 25.

Бараново кол. 16.
Барево х. 35.
Баринцево д. 24.
Барская см. Поповка д.
Барское д. 12.
Басарова м-ца.
см. м-ца Укомхоза.
Басово д. 27.
Баташево д. 32.
Башутино д. 7.
Бедрино д. 8, 34.
Безводная, д. 26.
Безгачево М. д. 7.
Безгачево Б. д. 7.
Белая Река д. 9.
Белино х. 10.
Белобородово д. 34.
Белово д. 12.
Белоутово д. 31.
Белоутово х. 34.
Белые д. 6.
Белый Холм д. 33.
Бельново д. 14.
(Бильково).
Бердниково д. 12.
Березина (Новая Поляна)
х. 17.
Беркинская ком. 5.
Бернятино д. 10.
Берсеменово д. 24.
Бессоновка д. 31.
Бильково см. Бельново д.
Бильцино д. 25.
Блиново д. 31.
Бобырщино д. 24.
Богадельня при с. Петри-
лово (бывш. Боярова). 38.
Богатырево. д. 11.

Богданово сов. 19.
 Богдановская лесн. стор. 19.
 Богородицкое д. 12.
 Богородское с. 10.
 Богородское с-цо. 27.
 Богословская слоб. 33.
 Болотово д. 34.
 Болотово с. 30.
 Болотское д. 18.
 Болтаново д. 14.
 Большие Соли посад 27.
 Борисиха д. 13.
 Борисиха м-ца. 13.
 Борисово д. 24.
 Борисовка д. 35.
 Борисовское д. 11.
 Боровая ус. 7.
 Боровая х. 7.
 Боровиково д. 14.
 Бородатово д. 31.
 Борок д. 6.
 Борок Бол. д. 38.
 Борок Мал. д. 38.
 Борок х. 6.
 Борщевка д. 31.
 Борщино с. 22.
 Бохино х. 36.
 Бочкино д. 8.
 Брино д. 12.
 Брино ус. 12.
 Бритоусово д. 6.
 Брызгалиха д. 31.
 Брыкотино д. 6.
 Брюхачиха д. 24.
 Бряково д. 21.
 Бряслицево д. 30.
 Бугры Бол. д. 30.
 Бугры Мал. д. 30.
 Будихино д. 22.
 Будка ж.-д. Волжск сети. 23.
 Будка ж.-д. при Болот. 19.
 Будка ж.-д. при д. Шестково. 20.
 Будка ж.-д. при с. Иваново. 20.
 Будка ж.-д. при ст. Космынино. 20.
 Будка ж.-д. 63 версты. 21.
 Будка ж.-д. № 6. 19.
 Будка № 50 (перекат Бабаевский). 27.
 Будка № 51 (перекат Рыбинский). 27.
 Будка № 52 (перекат Дубровская Гряда). 27.
 Будка № 53 (перекат Овсяниковский). 27.

Будка № 55 (перекат Ульяновский). 29.
 Будка № 56 (перекат Нижне-Ульковский). 29.
 Будка № 57 (перекат Зеленая гряда). 29.
 Будка № 58 (перекат Якушинский). 30.
 Будка перевозная 29.
 Будка Попадьянский перекат 23.
 Булдаково д. 24.
 Бурдиха м-ца 16.
 Бурмачки д. 20.
 Бурнаково д. 13.
 Бурово д. 12.
 Бурохино д. 28.
 Буртасово д. 34.
 Бурцево д. 35.
 Буслаки д. 28.
 Бутино д. 5.
 Бутрино х. 35.
 Бутырки д. 13.
 Бухалово д. 14.
 Быково д. 5.
 Быково х. 36.
 Быстрово д. 5.
 Бычиха д. 13, 21.
 Бярково д. 35.

В.

Вакорино д. 26.
 Вандышево д. 31.
 Васенино д. 28.
 Василево д. 21.
 Василево ус. 13.
 Василисино д. 33.
 Васильевская вод. м-ца 18.
 Васильевское д. 7, 17, 28.
 Васильевское сов. 10.
 Васильевское ус. 16.
 Васильково д. 25, 34.
 Васильково х. 8.
 Васюково д. 5, 7.
 Ваульцево д. 33.
 Введенское с. 7.
 Ведерки д. 30.
 Вежи д. 30.
 Вередихлебово д. 20.
 Веретево д. 24.
 Веретенниково д. 13.
 Веригино д. 22.
 Веселово д. 26.
 Веселово х. 35.
 Вознесенье с. 13.
 Волково Б. д. 5.
 Волково М. д. 5.

Волково ус. 16.
 Володино д. 34.
 Волойки д. 24.
 Волчково д. 15.
 Воняхино д. 23.
 Воробьево Б. д. 34.
 Воробьево М. д. 36.
 Воробьево д. 32.
 Воронино д. 19, 37.
 Воронье с. 31.
 Воротимово д. 31.
 Ворошилаха, см. Серкова слобода.
 Ворсино д. 24.
 Воскресенская слобода 29.
 Воскресенское д. 10, 34.
 Воскресенское с. 29.
 Выдрино д. 29.
 Выметово д. 26.
 Выползово д. 6, 12, 31.
 Высоково Б. д. 7.
 Высоково М. д. 8.
 Высоково ус. 7.
 Высочки д. 17, 35.

Г.

Галкино д. 25, 31.
 Глазково д. 15.
 Глазово д. 7, 12.
 Глебово д. 32, 34.
 Глебцево-Коркино д. 19.
 Глинище ус. 26.
 Глухово х. 35.
 Гмыгарово д. 5.
 Говядиново д. 22.
 Голенево д. 35.
 Голичиха д. 35.
 Головино д. 27.
 Головленково д. 18.
 Головцино д. 16.
 Гомониха д. 15.
 Гора д. 12.
 Горбовщина д. 12.
 Гореславка д. 26.
 Горино д. 28.
 Горинское д. 16.
 Горки д. 6, 8, 14, 16, 20, 25.
 Городино д. 5.
 Городище д. 13.
 Городище с. 23.
 Городище сов. 13.
 Гороженица д. 18.
 Горюшки д. 33.
 Готовка д. 33.
 Граница х. 36.
 Григорково д. 35.
 Григорово д. 11, 16.

Гридино д. 16, 37.
Гришино д. 31.
Грубиллово д. 20.
Грудево с. 31.
Грудки д. 31.
Губачево д. 37.
Губино д. 10.
Гуздырево д. 9.
Гульнево д. 5, 10.
Гуменново д. 28.
Гусево д. 31.
Густовых х. 15.
Гущино-Барское д. 24.
Гущино-Монастырское д. 24.

Д.

Давыдково д. 13, 15.
Давыдково ус. (Пушкино) 13.
Давыдовка д. 31.
Давыдово д. 37.
Давыдовское д. 15.
Данилково д. 32.
Данилово х. 13.
Даниловское д. 26.
Данутино д. 5.
Данчино д. 31.
Дача бывш. Москвина 18.
Дача б. Позизовкина 30.
Дача Орлова 15.
Дворище д. 5, 8, 33.
Дегтяриха д. 25.
Дедково д. (Детково) 16.
Деменево д. 13.
Демидково д. 18.
Демидово д. 11.
Демино д. 5, 7, 30.
Денежниково д. 16.
Дениславка д. 31.
Деньгино д. 21.
Дербино д. 22.
Деревеньки д. 11, 14, 25, 31.
Деревнищи д. 9.
Деснево д. 31.
Детково, см. Детково д.
Детково д. 27.
Диково д. 29.
Дичево д. 34.
Долгуша д. 31.
Долматово д. 22, 28, 36.
Доманино д. 6.
Доманово д. 33.
Домница х. 10.
Дор Больш. д. 35.
Дор Малый д. 35.
Дор д. 11.
Дор ус. 13.
Дорожайка х. 8.

Дренево д. 15.
Дренево х. 22.
Дровинки д. 7.
Дубенки д. 28.
Дубки (Никулино) д. 15.
Дубовик д. 31.
Дубовское д. 24.
Дуброво д. 31.
Дубровская Гряда пережат,
см. Будка № 52.
Дудкино д. 33, 34.
Дудкино ус. 16.
Дурасово с. 27.
Дымново д. 12.
Дьяково д. 5.
Дьяконово д. 19, 22

Е.

Евково д. 34.
Евлево д. 34.
Екимовское д. и х. 35.
Елагино д. 14.
Елагино х. 35.
Елизаветино ус. 13.
Елизарцево д. 21.
Елкотово д. 18.
Елохово д. 28.
Елцево д. 11.
Емельянка д. 22.
Еремейцево д. 13.
Еремкино д. 7, 17.
Ершово д. 24.
Есиплево х. 11.
Ескино д. 12, 29.
Есюнино д. 26.
Ефимцево д. 25.

Ж.

Жабрево д. 28.
Жарки д. 9.
Жарки с. 30.
Жары Б. д. 8.
Жары-Диевы д. 10.
Жары-Звягин д. 11.
Жары М. д. 8.
Жвалово д. 33.
Жданово д. 36.
Жданово с. 8.
Желобово д. 32.
Жеребцово д. 35.
Жерновки д. 8.
Жидово д. 34.
Жилино д. 11, 17, 26.
Жировлево д. 36.
Жиротлавка д. 36.
Жирятино д. 10.
Жихарица д. 31.

Жохово д. 17.
Жужелино д. 15.
Жуково д. 9, 10.
Жуково х. 10.

З.

Заболотье д. 11, 18.
Завод близ д. Серково 20.
Завод гл.-пат. при д. Ми-
тино 37.
Завод гл.-пат. при д. Фи-
лино 22.
Завод декстрин. (б. И. А. Ва-
хромеева) 23.
Завод карт.-тер. при д. Бак-
шейке 21.
Завод карт.-тер. (б. Пони-
зовкина) 22.
Завод карт.-тер. (б. Столя-
рова) 22.
Завод карт.-тер. при д. Фи-
лино 22.
Завод карт.-тер. Яков. Ко-
леб. с.-х. арт. 38.
Завод кирпичн. при д. Ува-
рово 22.
Завод кожев. б. Филипы-
чева 16.
Завод „Коммунист“ 19.
Завод лес. № 16 (б. Свеш-
никова). 23.
Завод лес. № 17, 23.
Завод Пепелино-Палкин-
ский 23.
Завод при д. Коробейни-
ково 38.
Завод при д. Малой 20.
Завод при д. Серково 20.
Завод при с. Сущеве 14.
Завод при с. Шунге 38.
Завод Саметской с.-х. арт. 37.
Завод с.-х. арт. 30.
Завод Шунгенского Союза
Кооператив. при с. Са-
меть 38.
Заволжское Лесничество 20.
Завражье Больш. д. 32.
Завражье Больш. ус. 32.
Завражье Малое д. 32.
Завражье д. 6, 13.
Завражье I-е д. 15.
Завражье II-е д. 15.
Завражье х. Сколозубово 17.
Завражьиная м-ца 15.
Задорожье д. 32.
Задубы д. 19.
Зады д. 10.

Зайково д. 13.
Зайцево д. 24.
Закозырье д. 18.
Залесье д. 11, 16.
Залогино д. 17.
Залужье д. 25.
Залужье с. 32.
Залужье-Маслят д. 33.
Залужьице д. 32.
Замолодино д. 38.
Замошье с. 32.
Заозерки д. 32.
Заозерье х. 5.
Заплужье д. 10.
Запрудница д. 10.
Запрудново х. 30.
Запрудня д. 13.
Заразино д. 25.
Заречье д. 22, 24.
Заречье ус. 14.
Зарубино д. 22.
Заря х. 25.
Затишье х. 19.
Захарино д. 35.
Захаровка д. 26.
Захарово д. 9, 22, 25, 31, 38.
Звягино д. 11.
Здемирово с. 26.
Зеленая Гряда пережат см.
Будка № 57.
Зиновьево д. 7, 12.
Зиновьево ус. 7.
Злобино д. 23.
Зманки д. 33.
Золотково х. 7.
Зубино д. 16.

И.

Ивакино д. 19.
Иваниково д. 16.
Иванищево Больш. д. 14.
Иванищево Мал. д. 13.
Иванково д. 11.
Иванниково с. 20.
Ивановский совхоз. 25.
Ивановское д. 7, 26.
Ивановское с. 25.
Ивановское х. 35.
Иваньково д. 33.
Ивачево д. 6.
Ивашково д. 15, 25.
Ивино д. 29.
Игнатьево д. 30.
Игольниково д. 12.
Иевлево д. 25.
Иконниково с. 17.
Иконниково ус. 17.

Илитоно д. 35.
Ильинка ус. 26.
Ильино д. 26.
Ильинское с. 9, 10, 19, 24.
Исааковское с. 24.
Исаево д. 15.
Исаево детская колон. 15.

К.

Кабинова дача 23.
Казанка д. 37.
Калачево д. 10.
Калинино д. 20.
Калинино х. 20.
Калинки д. 34.
Калинкино д. 9, 35.
Камень д. 8.
Камешки х. 18.
Кануново х. 36.
Капустино д. 5.
Карабаново с. 17.
Каримово д. 22.
Каримовская будка 22.
Карлыково д. 9.
Карнахино д. 15.
Карпово д. 18.
Карповское д. 5.
Карцево д. 9, 25.
Каршино д. 25.
Кастилово д. 6.
Катино д. 16.
Катиха м-ца 13.
Катково д. 13.
Качалка д. 21.
Качалово с. 21.
Квасково д. 31.
Квашинка д. 25.
Квашнино д. 29.
Киево д. 11.
Кириллково д. 5.
Киселево д. 25.
Китариха д. 9.
Клабушново д. 22.
Клементьево д. 35.
Клестово д. 32.
Клещенки д. 25.
Климетино д. 15, 30.
Климово д. 9.
Климовское д. 27.
Климцево д. 10, 33.
Клюшниково д. 20.
Княжево д. 32.
Княжево с. 35.
Князево д. 18.
Князево х. 21.
Кобелево д. 27.
Кобылино д. 6.

Кобякино д. 35.
Кобякинский-Починок д. 36.
Ковалево д. 17, 32.
Ковалиха х. 17.
Козелино д. 23.
Козленево д. 5.
Козлищево д. 18.
Козлово д. 13, 32.
Козловы Горы д. 16.
Козловы Горы ус. 16.
Козура с. 18.
Кокорево д. 28.
Кокуево д. 32.
Колбаса см. Сельцо Мал. д.
Колгора д. 30.
Колебино д. 38.
Колесово д. 6.
Колобовица х. 21.
Ковино д. 20.
Конино м-ца 20.
Конищево д. 26.
Кононово д. 24, 29.
Константиново д. 7, 13, 32.
Конюхово д. 22.
Копейница д. 11.
Копылово д. 24, 31.
Кордобово д. 32.
Корегина х. 23.
Корегина х. 23.
Кореево с. 35.
Коренево д. 35.
Корешниково д. 29.
Коробейниково д. 38.
Ксророво д. 29.
Коробово с. 25.
Короваево сов. 15.
Коромино д. 6.
Королево ком. 15.
Коростелево д. 21.
Коряково д. 23.
Косевское д. 26.
Косина Гора д. 22.
Косково д. 5, 36.
Ко мынино д. 29.
Космынино ст. 20.
Космынинское бол. 20.
Костенево с. 7.
Костеницино д. 12.
Костилов Починок д. 11.
Котельницы д. 29.
Котово д. 5, 14.
Которово, д. 6.
Коточигово д. 10.
Коточижевки д. 28.
Кочетово д. 11.
Кочурино д. 17.
Кошелево д. 13.

Красавино д. 22.
 Красново д. 12.
 Красное с. 25.
 Кривушино см. Алферово
 I-е дер.
 Криовское д. 33.
 Криушево с. 17.
 Кротов-Починок д. 5.
 Крутик д. 5.
 Крутино д. 20.
 Крутисово д. 35.
 Крюково д. 12, 25.
 Кстинкино х. 36.
 Кстово д. 6.
 Кудрино д. 17, 29, 33.
 Кудрявцево д. 36.
 Куземкино ус. 8.
 Куземкино х. 8.
 Кузино д. 17.
 Кузнецово с. 13.
 Кузнецово д. 26.
 Кузовцево д. 7.
 Кузьминка д. 21.
 Кузьмино д. 11, 24.
 Кузьминское д. 18.
 Кузьмища д. 7.
 Кузяево д. 8, 15.
 Кулаково д. 6.
 Куликово ц. 28.
 Куликово с. 16.
 Куликовская см. Поповка д.
 Куломзино д. 36.
 Кулькино д. 33.
 Куниково с. 30.
 Кунцероно д. 33.
 Кунятино д. 20.
 Куребино д. 22.
 Курочино д. 38.
 Кусенево д. 9.
 Кучино д. 34.

Л.

Ладыгино д. 8.
 Ладыгино кор. 36.
 Лазарево д. 24, 36.
 Лазарево х. (Синцово м-ца) 12
 Лапино д. 28.
 Ласкино д. 10.
 Лебедево д. 32.
 Левантово д. 8.
 Левашево с. 28.
 Левино д. 36.
 Легково д. 6.
 Леглово с. 24.
 Лежнево д. 19.
 Леоново д. 5, 8, 13.
 Леоново ус. 8.

Леонтьево д. 36.
 Липовки д. 28
 Литвиново д. 34.
 Литвиново х. 14, 34.
 Лиханово д. 36.
 Лихачево д. 36.
 Лихобразово д. 28.
 Лиходейки д. 8.
 Лобозово д. 10.
 Ложкины-Поляны д. 23.
 Ломки д. 11.
 Лопатино д. 31.
 Лопатиха м-ца 13.
 Лопаткино д. 27.
 Лохмачев см. Панино хут.
 Лубенино д. 34.
 Лукино д. 30, 34.
 Лунево сов. 21.
 Лутовиново д. 35.
 Лух д. 7.
 Лызлово д. 13.
 Лысково д. 34.
 Лыщево д. 21.
 Любовниково с. 23.
 Лякино д. 26.
 Ляхово д. 36.

М.

Магово д. 36.
 Макарово д. 25.
 Макарьино д. 10
 Максимовское д. 36.
 Макшино д. 35.
 Маланьино д. 26.
 Малая д. 20.
 Малинки д. 28, 35.
 Малиновка д. 34.
 Малые Соли с. 28.
 Малышево с. 9.
 Малышево с-х. ком. 15.
 Малышково д. 23.
 Малышково ус. 23.
 Малышковская ш. 23.
 Мальгино д. 5.
 Мамоново д. 7.
 Манашиково д. 12.
 Мануйлово с. 15.
 Манылково д. 33.
 Маныльцево д. 35.
 Марицино д. 9.
 Марково д. 7.
 Мартемьяново д. 36.
 Мартыново д. 6.
 Мартышево х. 17.
 Марфино д. 17.
 Марьяна Гора д. 34.
 Марьинское д. 17, 32.
 Масленица д. 17.

Матвеево д. 12.
 Матушкино д. 26.
 Матюково д. 10
 Мачехино д. 32.
 Медведево д. 32.
 Медведка д. 31.
 Медведки д. 10.
 Медведки с. 29.
 Медведково д. 26.
 Медениково д. 8.
 Меза х. 12.
 Меленки д. 6, 8.
 Мелехово д. 12.
 М-ца при с. Ушаково 20.
 М-ца Укомхоза (быв. Басарова) 7.
 Мельница х. 25.
 Мельничиха д. 26.
 Мельничная Гора д. 36.
 Меньково д. 24.
 Меркулово х. 24.
 Мезгирево д. 18.
 Минино д. 8, 20.
 Минское с. 16.
 Мирское д. 37.
 Мисково с. 30.
 Миснево д. 11.
 Миташиха-Каплинка д. 24
 Митенькино д. 13.
 Митино д. 37.
 Митронино д. 32.
 Митюшино д. 32.
 Михайловское д. 9, 18.
 Михалево д. 23, 31.
 Михальцево д. 9.
 Михина дача 23.
 Мишнево д. 26.
 Моклоково д. 20.
 Молодеево д. 7.
 Молоково д. 14.
 Молчаново д. 6.
 Морковкино д. 7.
 Москвино д. 22.
 Мостище д. 33.
 Мотово д. 13.
 „Муравейник“, с-х. арт. 15.
 Муровкино д. 35.
 Мыльниково х. 24, 27.
 Мысы д. 10.
 Мякишево д. 7.
 Мячево д. 36.

Н.

Нагорское д. 16, 33.
 „Надежда“, с-х. ком. см.
 Поникарпово ус.
 Нажерово д. 16.

Назаретская пустынь см.
„Октябрьское“.
Насонки д. 29.
Насоновская с.-х. ком. 29.
Наумово д. 21.
Наумов Поч. д. 9.
Невежино д. 14.
Неверки с-цо 14.
Неверки ус. 14.
Неверово д. 26, 29.
Неверовская ж.-д. будка 29.
Нелидово д. 18.
Немцовка д. 28.
„Нескучный“ химич. зав. 26.
Неупокоево д. 6.
Нечесово д. 26.
Нижне-Ульковский перек.
см. будка № 56.
Никитино д. 8, 17.
Никифорово с. 25.
Николо-Зажарье с. 8.
Николо-Мосты с. 26.
Николо-Плетни с. 24.
Николо-Трестино с. 15.
Никольский (Рогалево) х. 23.
Никольское д. 13, 37.
Никольское, псих. колон. 7.
Никоново ус. 5
Никулино см. Дубки.
Никулкино д. 15.
Новая д. 7.
Новая Поляна см. Березина х.
Новинки - Богоявленские
д. 25.
Новинки д. 16.
Новинки-Троицкие д. 35.
Новино I-е д. 33.
Новино II-е д. 32.
Новинское д. 12.
Новиха ус. 33.
Новленское д. 37.
Ново-Бело-Камень д. 26.
Новографская д. 30.
Новодашково д. 30.
Новое д. 5, 24.
Новое-Розина х. 15.
Ново-Паново д. 26.
Ново-Никольский х. 26.
Новоселки д. 14, 26.
Новоселово д. 38.
Новоселье х. 7.
Новосельское д. 27.
Ново-Филиппово, д. 29.
Новый Почин. д. 6.
Ноготок Почин. д. 10.
Ношино д. 18.
Нукша д. 6.

О.

Обломихино д. 20.
Общий Труд, арт. 15.
Овечкино д. 14.
Овинищево д. 9.
Овинцы д. 30.
Овсяниково д. 11.
Овсяниковский пережат см.
Будка № 53.
Огарышево д. 34.
Ожиганово д. 9.
Озерки д. 34.
Октябрьское (Назаретская
пустынь) сов. 22.
Окулово д. 5, 18.
Окулово Б. д. 14.
Окулово М. д. 12.
Окульцево д. 23.
Ольгино д. 10.
Омелино д. 38.
Ониково д. 10.
Онохино д. 20, 37.
Опалиха д. 9.
Орехово д. 33.
Орешки д. 29.
Орловки д. 28.
Орлово д. 6.
Осенево д. 17.
Осиновая слобода д. 28.
Ослединово д. 25.
Осташево д. 37.
Осташково д. 37.
„Отрадное“ х. 21.
Охлопково х. 9.
Охлучкино д. 37.
Охово д. 31.
Охочево Б. д. 13.
Охочево М. д. 14.
Оцепищево д. 24.
Ошурки д. 32.

П.

Паево х. 11.
Пазухино с. 25.
Палагино д. 31.
Палачево д. 38.
Палкино д. 22.
Панино (Лохмачев) х. 37.
Панино с. 12.
Панино Стар. и Нов. д. 19.
Панкратово д. 5.
Паново ус. 22.
Пантусово д. 23.
Панюково д. 34.
Пасынково д. 38.
Патракеево х. 17.

Паунино д. 9.
Пахомьево д. 21.
Пашутино д. 37.
Пеньки-Сокольское д. 31.
Пепелино д. 23.
Пепелино - Палкинское о-во
потр. 23.
Перебор сов. 21.
Перемилово д. 10.
Перемильцево д. 25.
Перепечиное д. 14.
Перепотеево д. 12.
Перхурово д. 16.
Першино д. 25.
Першутино д. 17.
Песиково д. 7.
Пески д. 31.
Песково д. 32.
Песоченский мон. 28.
Песочная Слобода д. 28.
Песочня х. 13.
Пестенька д. 6.
Пестово д. 17, 38.
Пестрюнино д. 14.
Петриково д. 5.
Петрилово с. 38.
Петриловск. фельд. пункт 38.
Петровка д. 25.
Петрово д. 33.
Петровское д. 29.
Петровское с. 15.
Петропавловский х. 34.
Петрушино д. 24.
Петряево д. 34.
Петряково х. 36.
Пешково д. 29.
Пикино д. 33
Пирогово д. 27, 29.
Писцево д. 10.
Пищалино д. 21.
Пищальниково д. 30.
Плесково д. 13.
Повернихино д. 6.
Погибелки д. 28
Погорелка д. 21.
Погорелка х. 19.
Погорелки д. 13, 33.
Погорелово д. 17.
Погост Барский д. 26.
Погост Монастырский д. 24.
Погост д. 12, 17, 28.
Подберезье ус. 35.
Подболотье д. 8, 35.
Подвалье х. 19.
Подвязки д. 7.
Поддубново д. 20.
Поддубное д. 15.

Подолец I-й д. 16.
 Подолец II-й д. 16.
 Подольново д. 6, 11.
 Подольново (Подольное) де-
 ревя 14.
 Подольское с. 26.
 Подсосенье д. 17, 28.
 Под'ельново д. 27.
 Покотское х. 37.
 Покровский погост 19.
 Покровское сов. 19.
 Покшино д. 32.
 Полев. Поч. д. 9.
 Полисад х. 37.
 Поляна Высокая х. 17.
 Поляны д. 32.
 Поникарпово ус. и с.-х. ком.
 „Надежда“. 11.
 Поньшино д. 20.
 Попки д. 10.
 Поповка (Барская) д. 18.
 Поповка (Куликовская) де-
 ревя 18.
 Поповка д. 12.
 Поповки д. 28.
 Попово д. 7.
 Поселок при ст. Космыни-
 но. 20.
 Посошниково д. 9.
 Постниково д. 23.
 Починниково д. 13.
 Починок Абросимов д. 34.
 Починок Асташев д. 37.
 Починок Грудевский д. 31.
 Починок Добрятин д. 36.
 Починок Домахин д. 32.
 Починок Емелин д. 32.
 Починок Коротконогий д. 31.
 Починок Устный д. 18.
 Починок Фадеев д. 36.
 Починок д. 12.
 Починок х. 8.
 Премаковы х. 15.
 Прискоково с. 26.
 Просниково д. 37.
 Протасьево д. 28.
 Прошево д. 12.
 Прошино (лесн. стор.) 19.
 Прудище д. 7.
 Пуловлево д. 27.
 Пустошка д. 17, 37.
 Пустошки д. 7.
 Пустынь д. 30.
 Пушкино с. 16.
 Пушкинская с.-х. арт. 16.
 Пчелкино д. 36.
 Пырино д. 5.

Пьяньково д. 19.
 Пьяньковская м-ца 19.
 Пятачево д. 25.

Р.

Рабочая Слобода. 38.
 Райково х. 36.
 Район. с.-х. ферма Костр.
 у. 21.
 Раково д. 32.
 Ракуниха д. 5.
 Ракшино д. 34.
 Раменка х. 36.
 Рамешки д. 14, 29.
 Раслово Б. х. 37.
 Раслово М. х. 37.
 Ратилово д. 31.
 Ратилово х. 37.
 Ратушино д. 18.
 Ребровка д. 9.
 Ременниково д. 23.
 Репниково д. 5.
 Репьево д. 34.
 Реутово ус. 27.
 Рогалево см. Никольский х.
 Рогачево-Светлое д. 24.
 Рогачево-Темное д. 24.
 Родимцево х. 36.
 Родниково д. 6.
 Рождество-Плоскинино с. 17.
 Рожново д. 20.
 Рожново с. 10.
 Романово с. 34.
 Романцево д. 29.
 Ромино х. 36.
 Ронжица д. 33.
 Рубалдино д. 16.
 Рудаково д. 7.
 Рудницы д. 35.
 Русиново д. 27.
 Рыбинский пережат см. Буд-
 ка № 51.
 Рыболово х. 36.
 Рыжиково д. 33.
 Рыжково д. 18, 38.
 Рябинка х. 19.
 Ряполово с. 11.

С.

Сабанец х. 19.
 Сабурка х. 19.
 Сабурь д. 33.
 Савино ус. 31.
 Савинское д. 36.
 Сажино д. 26.
 Саково д. 38.
 Сальково д. 31.

Самарганово д. 14.
 Саметь с. 38.
 Самково д. 22.
 Самсонка д. 19.
 Самунино д. 24.
 Самычево д. 22.
 Сандогора с. 6.
 Сарафаново д. 30.
 Сафроново д. 17.
 Сбунево х. 37.
 Сватилово д. 31.
 Сверчково х. 8.
 Свотиново д. 21.
 Святое д. 37.
 Сеземский пер. 22.
 Селезенево д. 17.
 Селифонтово с. 12.
 Селище с. 23.
 Селищенская с.-х. арт. 23.
 Сельцо д. 7, 19.
 Сельцо Мал. д. (Колбаса). 14.
 Семенгино д. 36.
 Семенково I-е д. 15.
 Семенково II-е д. 17.
 Семеновское с. 25.
 Семеновское д. 34.
 Семилово с. 36.
 Семино д. 32.
 Семиново д. 38.
 Семицево д. 37.
 Сенино д. 17.
 Сергеево д. 20.
 Середневская ш. 19.
 Средняя д. 19.
 Серкова Слобода (Вороши-
 лиха) д. 27.
 Серково д. 20.
 Сибирка д. 5.
 Симаково д. 19.
 Синцево д. 12.
 Синцево ус. 12.
 Синцево д. 35.
 Синцево м-ца см. Лазаре-
 во х.
 Синькино д. 26.
 Ситниково д. 11.
 Скоково д. 33.
 Сколепово д. 33.
 Сколозубово см. Завражье х.
 Скоморохово д. 7, 11, 17.
 Скорбежки д. 9.
 Скородумки д. 23.
 Скрывалово д. 37.
 Скулино ус. 33.
 Славново д. 33.
 Следово д. 34.
 Следово х. 34.

Слепни д. 33.
Слобода д. 8.
Слободищево д. 15.
Слободка д. 9, 22, 37.
Смагино д. 24.
Смирново д. 29.
Собакино д. 29.
Соболево д. 26.
Сойкино с. 19.
Сокеркино д. 8.
Соколово д. 24.
Сокольница д. 10.
Солониково д. 8.
Солониково с. 22.
Сонино д. 9.
Сопырево д. 26.
Сороково х. 36.
Сотница х. 35.
Софрянки д. 9.
Софьино д. 13.
Спас с. 30.
Спас-Бураки с. 14.
Спас-Выродки (Тимофеев-ское) с. 25.
Спас-Ямщики с. 18.
Спиридово д. 27.
Спирино д. 32.
Спицыно х. 15.
Становщиково д. 16, 19.
Стариково д. 23.
Старово д. 17.
Степанково ус. 11.
Степаново д. 5, 14.
Степанчиково д. 28.
Степково д. 6.
Степурино д. 24.
Стипково д. 18.
Столбово д. 14, 32.
Сторожка Паниной 9.
Стрелково д. 12.
Стрельниково с. 38.
Стрельцово д. 31.
Строково д. 35.
Стропеево д. 7.
Суворово д. 29, 33.
Судиславль г. 33.
Суйково д. 33.
Суконниково д. 7.
Сулятино д. 19.
Сумароково д. 28.
Сумароково с. 18.
Сумароково сов. 18.
Сунгурово с. 26.
Сурмино д. 21.
Сусанино д. 33.
Сухара д. 26.
Сухоногово д. 21, 38.

Сухоноговское торф. бол. 21.
Сухоруково д. 6.
Сухоруково с. 6.
Сущево д. 21.
Сущево с. 14.
Сырнево д. 10.

Т.

Таранино д. 8.
Тарасовка-Барская д. 25.
Тарасовка-Монастырская д. 26.
Тарасово д. 29.
Татариново д. 8.
Татарская сл. 16.
Татьянино с. 20.
Твердино д. 37.
Творило кор. 30.
Текотово д. 32.
Тепра д. 38.
Терентьево д. 23.
Терехово д. 7.
Терешино д. 18.
Терешкино д. 20.
Тетеремово д. 27.
Тимонино д. 15, 19.
Тимофеевское см. Спас-Выродки с.
Тимошкино д. 11.
Титово д. 29.
Титовское д. 17.
Токарево х. 15.
Толстики д. 10.
Ториново д. 19.
Тройная м-ца 28.
Троица-Высоково с. 21.
Троица-Зажарье с. 8.
Троица-Семилово д. 36.
Тропиха х. 36.
Трохачи д. 22.
Трубино д. 37.
Трудовая Слобода 38.
„Труд“ с.-х. артель Матвеева 15.
„Труженик“ с.-х. артель бл. дер. Глазково 16.
Трябово д. 29.
Турабьево д. 16.
Турыгино д. 15.
Тухарево д. 25.
Тыково д. 5.
Тюлиндино д. 18.

У.

Убебиново д. 8.
Уварово д. 22.
„Уголок“ дача 21.

Уездово х. 19.
Улькино д. 13.
Ульково д. 30.
Ульковский пер. см. Будка № 55.
Ульянино д. 13.
Ураково д. 5
Урывково д. 28.
Усадьба при с. Петрилово (б. Гордеева) 38.
Усово д. 16, 31.
Ухино д. 25.
Ушаково с. 20.

Ф.

Фабрика Алку 16.
Фадеево д. 33.
Фатьянка д. 19.
Федорково д. 17, 35.
Федорково М. д. 16.
Федорово с. 11.
Федоровское д. 28.
Федулово д. 15.
Федяево д. 18.
Феклино д. 7.
Фефелово д. 5, 6.
Филино д. 22.
Филиповка х. 19.
Филипцево с. 9.
Филисово д. 33, 37.
Фильнево д. 10.
Фоминское с. 6.
Фомицы д. 23.
Фомкино д. 29.
Фроловка д. 32

Х.

Халипино д. 27.
Харино д. 6, 8.
Харитоново д. 12, 27.
Хвостово д. 9.
Хлучино д. 16.
Хлыстово д. 32.
Хмелицы д. 28
Хмельково д. 10.
Хмельково х. 10.
Холм д. 8, 10.
Холмик х. 17.
Хорговино д. 7.
Хорезово х. 35.
Хорзино д. 5.
Хорошево д. 9, 25.
Хотилово д. 32, 35.
Хохлово д. 11.
Хрипилево д. 27.

Ц.

Царево д. 7.
Цыцыно д. 38.

Ч.

Чайков-Поч. д. 6.
Чахлово д. 20.
Челпаново д. 29.
Ченцы д. 17, 21, 29.
Черемискино д. 27.
Черемуховица д. 6.
Черемшина д. 17.
Черная д. 16.
Черная Заводь с. 30.
Чернев х. 10.
Чернейниково д. 9.
Чернопенье с. 21.
Чечулино д. 8.
Чижово д. 22.
Чулково д. 25
Чурино х. 7.

Ш.

Шабаново д. 38.
Шаблыкино д. 26.
Шапково д. 18.
Шарыгино д. 6.
Шарьево д. 28.
Шатерино д. 37.
Шахово д. 28.
Шахово с. 11.
Шача х. 9.

Шелково д. 10, 13, 26.
Шелково х. 10.
Шелохово д. 11.
Шемякинка м-ца 33.
Шемякино д. 38.
Шестково д. 20.
Шигорево д. 36.
Шилово д. 33.
Шипилки д. 11.
Шипилово д. 29
Шихордино д. 13.
Шипелово д. 28.
Шишкино с. 37.
Шишкино ус. 37.
Школа II ступ. (бывш. дача
Зотова) 23.
Шода д. 30.
Шолохово д. 24.
Шубино д. 28.
Шувалово д. 8, 16.
Шунга с. 38.
Шутиха м-ца 28.
Шутромино д. 28.

Щ.

Щапово д. 8.
Щелепино д. 5.
Щелково д. 11.
Щельбайка д. 16.

Щетниково д. 8.
Щипачево с. 32.

Ю.

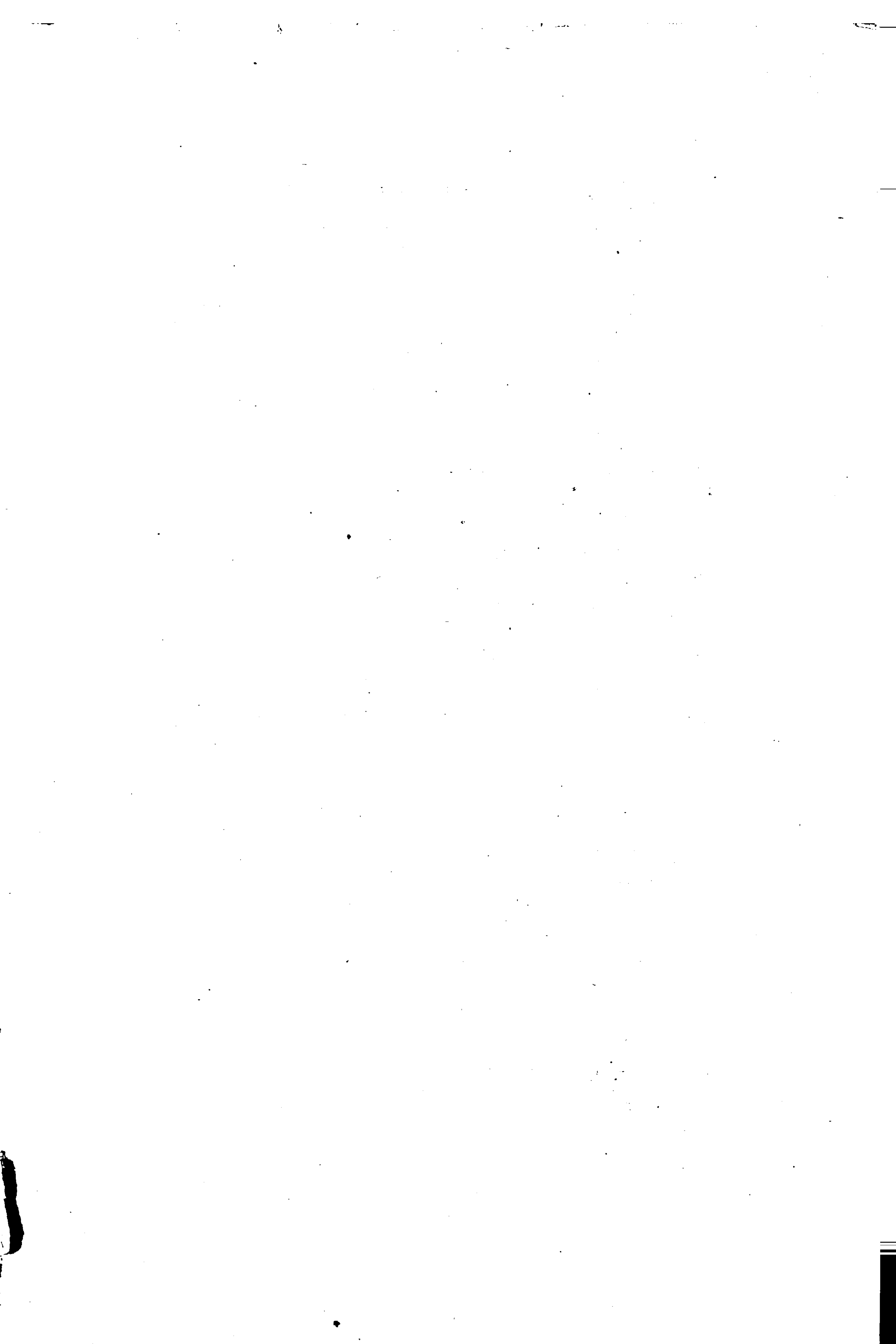
Юркино 1-е д. 10.
Юркино-Скомороховск. д. 11.
Юрково д. 21.
Юрново д. 12, 37.
Юрцово д. 9.
Юрьевка д. 19.
Юрьево д. 16.

Я.

Яблоково д. 23.
Ядрово д. 28.
Якимцово д. 11.
Яковлевское с. 38.
Яковцево д. 12.
Якутино д. 31.
Якушево д. 33.
Якушинский пер. см. Буд-
ка № 58.
Якшино х. 31.
Ямково д. 30.
Ямок д. 5.
Ям ус. 13.
Ярово д. 31.
Яснево д. 34.
Яшкино х. 14.

Замеченные опечатки.

Стр. 13.		Напечатано:	Следует читать:
№ 64. Абабково д.	графа 11.	8	80
Стр. 19.			
№ 44. Будка ж.-д. № 6.	" 3	Ивакинский.	Обломихинский
Стр. 21.			
1. Андрюнино д.	" 13.	2 ветр. м-цы.	—
2. Бакшейка д.	" "	—	2 ветр. м-цы.
Стр. 25.			
№ 57 Киселево д.	" 12.	120	126
№ 81. Хорошево д.	" 4	Красносельск.	Семеновская.
Стр. 26.			
Нескучный химич. завод	" 1	—	№ 128
Стр. 29.			
№ 85. Космынино.	" 6	20 ¹ / ₂	28 ¹ / ₂
Стр. 31.			
№ 10. Починок Коротко- ногий д.	" 12	166	66
№ 11. Усово д	" 12	08	108
№ 14. Борщевка д.	" 7	1 2	2
"	" 8	1 2	2
"	" 9	2 3	3
"	" 10	1 1	1
"	" 11	2 1	1
"	" 12	2 2	2
"	" 13	2 кузницы.	—
Стр. 31.			
№ 15. Воронье с.	7	24	124
"	8	40	140
"	9	77	277
"	10	18	118
"	11	11	211
"	12	37	237
"	13	—	2 кузницы
№ 21. Медведка д.	2	Медведка д.	Медведевка д.
№ 49. Гришино д.	11	33	39
Стр. 32.			
№ 69. Хлыстово д.	10	6	8
Стр. 39.			
№ 6. Ильинская вол.	3	110	113
Итого по уезду.	3	1388	1391



37.56.6.342/
1.

