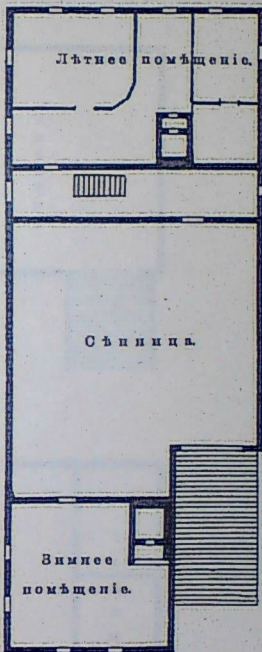


№ 1.

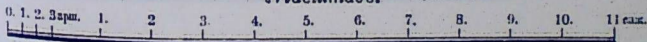
Н и з ъ.



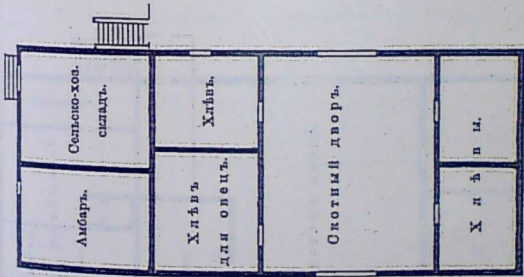
В е р х ъ.



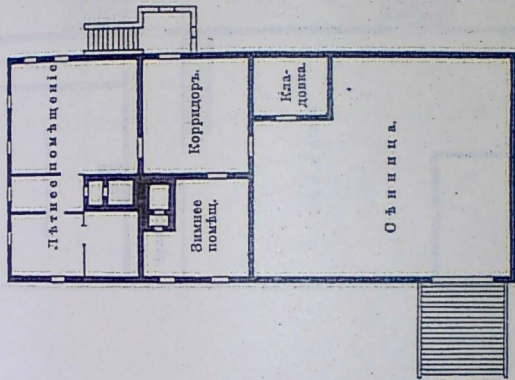
М а с ш т а б ѣ.



Н и з ъ .



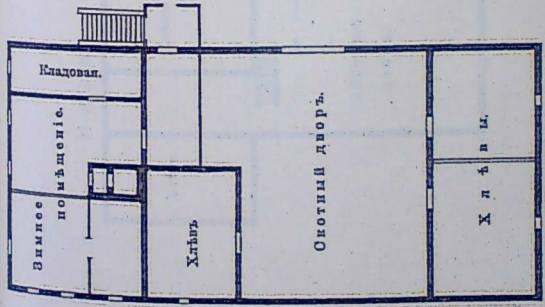
В е р х ъ .



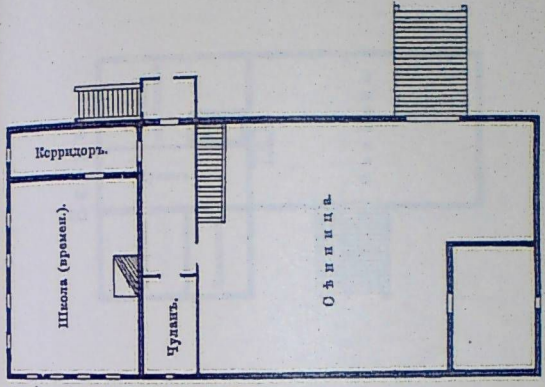
СВЕТ

№ 3

Н и з ъ .

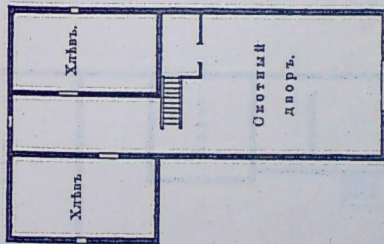


В е р х ъ .

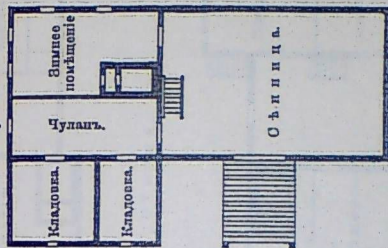


№ 4.

Н и з њ.

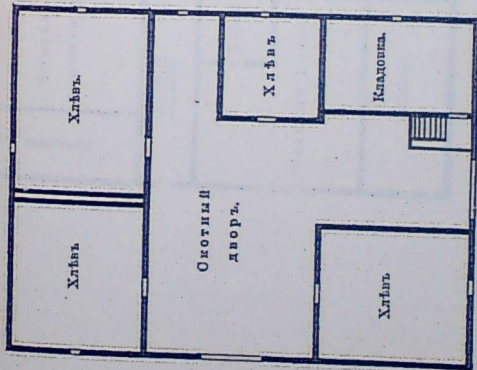


В е р х њ.

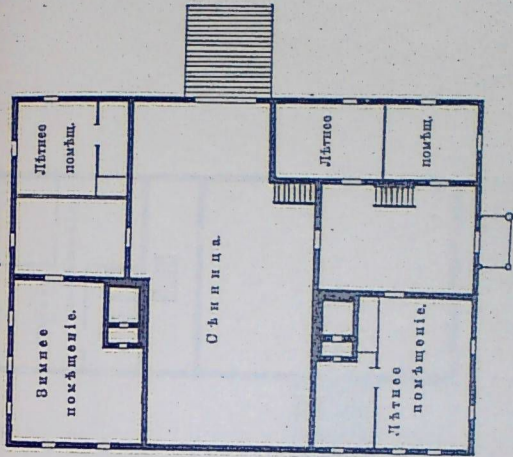


№ 5.

Н и з ъ .

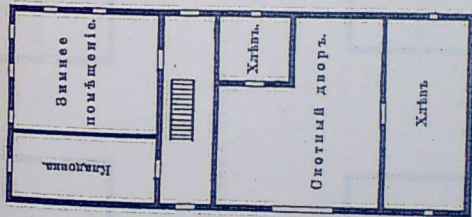


В е р х ъ .

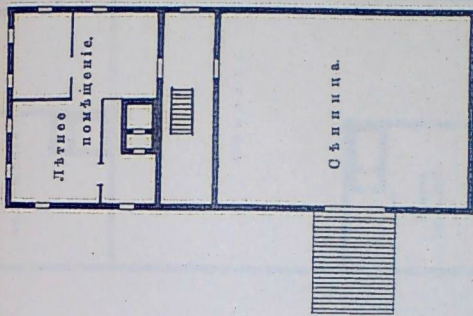


№ 6.

Н и з ь.



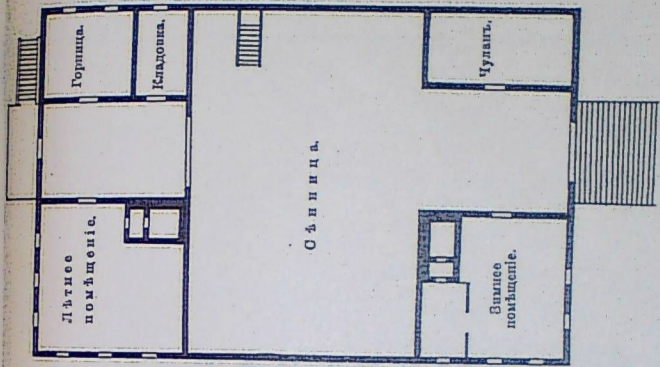
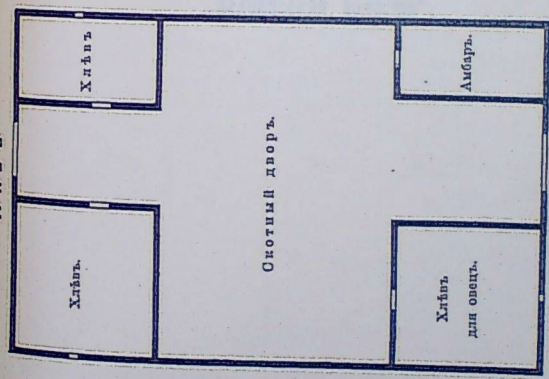
В е р х ь.



Планъ

№ 7.

Н и зъ.



ТАБЛИЦЫ

къ статьѣ Ф. К. Дымовскаго

„Великовская волость“.

С М Ъ

Жилыхъ построекъ со

	Толщина въ вершкахъ.	Длина въ аршинахъ.
Стѣны: лѣтнего жилия	5-5 ¹ / ₂	9-10
зимовки	4 ¹ / ₂ -5 ¹ / ₂	9-10
двора	—	—
пристройки	3 ¹ / ₂ -4 ¹ / ₂	15
П о л я: лѣтнего жилия	5-7	10
зимовки	4 ¹ / ₂ -6	10
сѣнницы	3 ¹ / ₂ -4	15
Потолокъ: лѣтнего жилия	5-7	10
зимовки	5-6	10
Валки	6-7	9-10
Стропила	4-4 ¹ / ₂	9-10
Плакатъ подъ пологомъ	3 ¹ / ₂ -4	10
Косилки	8-9	10-12
Крыша	4-5	10
Сѣны	3 ¹ / ₂ -4 ¹ / ₂	15
Двери, рамы, переборки и подшивки потолка въ сѣняхъ	4 ¹ / ₂ -6	10
Вѣздъ	3 ¹ / ₂ -4	15
Обшивки лѣтнего жилия	4-5	10
Крыльцо и лѣтнница	4 ¹ / ₂ -5-5 ¹ / ₂	10
Итого	—	—
Воака и рубка лѣса по 25 к. съ до- рева	—	—
Стоимость всѣхъ остальныхъ работъ:	—	—
Срубить срубъ	—	—
Поставить	—	—
Нарядить	—	—
Печи и др. принадлежности	—	—
Копопатка	—	—
Всего	—	—

Т А

скотнымъ дворомъ.

№ стран. 5.

Цѣна въ копейкахъ.	№ 1.	
	Количество.	Стоимость.
58	192 дерева.	119 р. 36 к.
58	90 »	52 р. 20 к.
—	—	—
20-25	120 »	24 р. 30 к.
58-90	20 »	11 р. 60 к.-18 р.
58-90	6-8 »	4 р. 64 к.-7 р. 20 к.
20-25	50 »	10 р.-12 р. 50 к.
58-90	25 »	14 р. 50 к.-22 р. 50 к.
58-90	25 »	14 р. 50 к.-22 р. 50 к.
58-90	25 »	14 р. 50 к.-22 р. 50 к.
31	22 »	6 р. 82 к.
20-25	36 »	6 р.-7 р. 50 к.
1 р. 65-2 р. 03	9-10 »	16 р. 50 к.-20 р. 30 к.
31	85-90 »	26 р. 35 к.-27 р. 90 к.
20-25	10 »	2 р.-2 р. 50 к.
—	—	—
58	40 »	23 р. 20 к.
20-25	10 »	2 р.-2 р. 50 к.
31	25 »	7 р. 75 к.
58	—	—
—	792 »	356 р. 92 к.-399 р. 53 к.
—	792 »	190 р.
—	—	75 р.
—	—	125 р.
—	—	100 р.
—	—	50 р.
—	—	45 р.
—	—	395 р.
—	—	949 р. 22 к.-992 р. 53 к.

	№ 2.	
	Количество.	Стоимость.
Стѣны: лѣтнего жилия	92 дер.	53 р. 36 к.
зимовки	80 »	46 р. 40 к.
двора	125 »	25 р.—31 р. 25 к.
пристройки		
Полы: лѣтнего жилия	12—15 »	8 р. 70 к.—13 р. 50 к.
зимовки	7—10 »	5 р. 80 к.—9 р.
сѣнницы	52 »	10 р. 40 к.—13 р.
Потолок: лѣтнего жилия	20 »	11 р. 60 к.—18 р.
зимовки	25 »	14 р. 50 к.—22 р. 50 к.
Валки	10 »	5 р. 80 к.—9 р.
Стропила	18 »	5 р. 58 к.
Накатъ подъ пологъ	15—18 »	6 р.—7 р. 50 к.
Коски	7 »	11 р. 55 к.—14 р. 21 к.
Крыша	70—75 »	21 р. 70 к.—23 р. 25 к.
Сваи	15 »	3 р.—3 р. 75 к.
Двери, рамы, переборки и подшивка потолка въ сѣняхъ	12 »	6 р. 96 к.
Вѣздъ	11 »	2 р. 20 к.—2 р. 75 к.
Обшивка лѣтнего жилия	20 »	6 р. 20 к.
Крыльцо и лѣтнница	5 »	2 р. 90 к.
Итого	610 дер.	247р. 65к.—289р.11к.
Возка и рубка леса по 25 коп. съ дерева	610 »	152 р.
Стоимость всѣхъ остальныхъ работъ: Срубить срубы		
Поставить		
Нарядить		
Печи и друг. принадлежн.		
Коломатка	—	300 р.
Всего	—	699р. 65к.—741р.11к.

	№ 3.		№ 4.	
	Количество.	Стоимость.	Количество.	Стоимость.
50 деревь.	29 р.	} 72 дерева.		
75 »	43 р. 50 к.			41 р.
225 »	45 р.—56 р. 25 к.	84 »	17 р.	
		40 »	8 р.	
48 »	27 р. 84 к.—47 р. 20 к.	7—9 »	5 р.	
50 »	16—20 р.	49 »	10 р.	
18 »	10 р. 44 к.—16 р. 20 к.	} 12—15.		
16—20 »	11 р. 60 к.—18 р.			9 р.
13 »	10 р. 44 к.—16 р. 20 к.	} 25 »		
16—20 »	6 р. 20 к.			15 р.
7—6 »	11 р. 55 к.—14 р. 21 к.	} 66 »		
80 »	24 р. 80 к.			20 р.
7 »	1 р. 40 к.—1 р. 75 к.			
13 »	7 р. 54 к.	6—8 »	5 р.	
10 »	2 р.—2 р. 50 к.	8—10 »	2 р.	
25 »	7 р. 75 к.	—	—	
6 »	3 р. 48 к.	—	—	
701 дер.	258 р. 54 к.—310 р. 78 к.	369—378 д.	132 р.	
701 »	175 р.	369—378 д.	92 р.	
—	350—400 р.	—	170 р.—200 р.	
—	783 р. 03 к.—885 р. 78 к.	—	394 р.—424 р.	

С М Ъ ХОЛОСТЫХЪ ПОСТРОЕКЪ.

	БАНЯ 4×4 аршина.				АМБАРЪ		САРАЙ 12×12 и 12×10 арш.				
	Количество.	Размѣръ.	СТОИМОСТЬ.		Количество.	Размѣръ.	СТОИМОСТЬ.				
			Деревя.	Всего.			Деревя.	Всего.			
Стѣны	32 дер.	4 1/2 п. × 12 ар. по 25 к.	8 р.	60 дер.	4—5 п. × 8—9 ар.	50 дер.	3 1/2 п. × 12 ар.	70 дер.	3 1/2 п. × 10—12 ар.	20—25 коп.	14 р. — 17 р. 50 к.
Крыша				20 "	4—5 п. × 8—9 ар.			30 "	4—5 п. × 9—10 ар.	31 к.	9 р. 30 к.
Полосы				6 "	4—5 п. × 8—9 ар.			—	—	—	—
Печи				6 "	4—5 п. × 8—9 ар.			—	3 р. 72 к.	50 дер.	3 1/2 п. × 12 ар.
Перила и стѣны	—	—	—	—	—	—	—	—	—	—	
Заборъ (стѣны)	—	—	—	—	—	—	—	—	—	—	
Столбы	—	—	—	—	—	—	—	—	—	—	
Жерни	—	—	—	—	—	—	—	—	—	—	
Салама	—	—	—	—	—	—	—	—	—	—	
Печь	—	—	50 к. — 1 р.	—	—	—	—	—	—	—	
Работа	—	—	10 — 15 р.	—	—	—	—	—	—	20—25 р.	
Работа съ ладонью	—	—	—	—	—	—	—	—	—	—	
Подвозка и рубка леса по 20 коп. съ дерева	—	—	6 р. 40 к.	—	—	—	—	—	—	18 р. 40 к.	
ИТОГО	—	—	24 р. 90 к. — 30 р. 40 к.	—	—	—	—	—	—	81 р. 92 к. — 66 р. 92 к.	83 р. 30 к. — 91 руб.

	О В И Н Ъ 6×6 арш. вверху и 6×9 аршинъ внизу.				Т е	
	Количество	Размѣръ	С Т О И М О С Т Ъ		Количество	Размѣръ
			Дерева.	В с е г о.		
Стѣны . . .	40 дер.	4-4 1/2 п. × 15 ар.	20-25 к.	8 р. - 10 р.	40 д.	4-5 п. × 10 ар.
Крыша . . .	10 "	4-5 п. × 10 ар.	31 к.	3 р. 10 к.	-	-
Поголовы . . .	3 "	5-5 1/2 п. × 12 ар.	31-58 к.	93 к. - 1 р. 74 к.	-	-
Полъ . . .	-	-	-	-	-	-
Перила и связи	-	-	-	-	15 "	3 1/2 - 4 1/2 п. × 12 ар.
Важоры (стѣны).	-	-	-	-	50 "	3 1/2 - 4 1/2 п. × 12-15 ар.
Столбы . . .	-	-	-	-	-	-
Жерди . . .	-	-	-	-	-	-
Солома . . .	-	-	-	-	-	-
Печь . . .	300 куб.	-	-	4 р.	-	-
Работа . . .	-	-	-	18 р. 22 к.	-	-
Работа съ ла- дьяноу	-	-	-	-	-	-
Подвозка и руб- ка дѣса по 20 кон. съ дерева	-	-	-	10 р. 60 к.	-	-
И Т О Г О	-	-	-	44 р. 63 к. - 47 р. 66 к.	-	-

	О В И Н Ъ 30-36×9 арш., крытая на протяжении 12 арш.					
	С Т О И М О С Т Ъ	С о л о м о ю.				
		В с е г о.	Количество	Размѣръ.	С Т О И М О С Т Ъ	
Дерева.	В с е г о.	Количество	Размѣръ.	Дерева.	В с е г о.	
-	2-31 к.	10 р.-12 р.	40 к.	-	-	-
-	-	-	-	-	-	-
-	-	-	-	-	-	-
-	5-23 к.	3 р.-3 р.	75 к.	15 дер.	3 1/2 - 4 1/2 п. × 12 арш.	20-25 к.
-	2-23 к.	10 р.-12 р.	50 к.	-	-	-
-	-	-	-	3 дер.	7-8 п. × 12-15 ар.	1 р. 65 к. - 2 р. 03 к.
-	-	-	-	140 шт.	-	1 р. 40 к.
-	-	-	-	5-6 овин.	-	2 р.
-	-	-	-	-	-	-
-	50 р.	-	-	-	-	35 р.
-	21 р.	-	-	-	-	3 р. 60 к.
-	94 р.-99 р.	65 к.	-	-	-	57 р. 95 к. - 61 р. 84 к.

Нъ стр. 6.

С М Ъ Т А

на водяную мельницу при деревнѣ Васильевѣ. Размѣръ 10×12 арш.

Стѣны (40 деревъ 5 верш.×10 арш. по 30 коп.)	12 р. — к.
» (30 » 5 » ×12 » » 40 »)	12 » — »
Полы (4 дер. 6 верш.×10 арш. по 58 к.)	2 » 32 »
Потолоки (13 дер. 5—6 верш.×10 арш. по 58 коп.)	7 » 54 »
Балки (4 дер. 6 верш.×10 арш. по 60 коп.)	2 » 40 »
Палаты (4 дер. 5 верш.×10 арш. по 58 к.)	2 » 32 »
Слеги и самцы (10 дер. 5 верш.×10 арш. по 58 коп.)	5 » 89 »
Крыша (35 дер. 4—5 верш.×9 арш. по 58 коп.)	20 » 30 »
Колесо 13 рублей	13 » — »
Сухое колесо 10 руб.	10 » — »
Шестерни 5 руб.	5 » — »
Наливной желобъ 1 руб. 50 коп.	1 » 50 »
Жернова 20 руб.	20 » — »
Работа 30 руб.	30 » — »
Канавы для проведенія воды на колесо	60 » — »

Итого . 204 р. 18 к.

на вѣтряную мельницу при деревнѣ Васильевѣ. Размѣръ 6×6 арш.

Столбъ (10 верш.×15 арш.)	3 р. — к.
Валъ (10 верш.×8 арш.)	2 » — »
Изба (24 дер. 4—5 верш.×12 арш. по 58 коп.)	13 » 92 »
Потолокъ (15 дер. 4—5 верш.×12 арш. по 58 коп.)	8 » 70 »
Рѣшг. (14 дер. 5 верш.×12 арш. по 58 коп.)	8 » 72 »
Амбаръ (30 дер. 5 верш.×12 арш. по 58 коп.)	17 » 40 »
Крыша (6 дер. 4—5 верш.×17 арш. по 1 руб.)	6 » — »
Колесо съ желѣзными частями	8 » — »
Шестерни съ желѣзными частями 4 руб.	4 » — »
Жернова	20—100 » — »
Двѣ ступи съ четырьмя пестами	12—15 » — »

Наворотки	— р. 60 к.
Лѣстница	1—1 р. 50 к.
Крыша (5 дер. 4 верш.×10 арш. по 31 коп.)	— 1 » 55 »
Работа	40—50 » — »

Итого 146 р. 29 к.—239 р. 79 к.

Водяной мельницы съ маслобойнымъ заводомъ при деревнѣ Маломѣ Токаревѣ.

Стѣны (3—4 верш.×15 арш. 90 деревъ по 31 к.)	27 р. 90 к.
Крыша (4 верш.×10 арш. 40 дер. по 58 к.)	23 » 20 »
Полъ и потолокъ (5—6 верш.×12 арш. 10 дер. по 58 к.) 5 » 80 »	5 » 80 »
Балки (8—10 верш.×12 арш. 12 дер. по 3 руб.)	36 » — »
Колеса	40 » — »
Врусья подъ камни (8 верш.×12 арш. 11 дер. по 3 р.)	33 » — »
подушки	60 » — »
Жернова (2 постава)	9 » — »
Кирпичей 600 штукъ	208 » — »
Желѣзныя принадлежности и работа	200 » — »
Канавы	200 » — »

Итого . 642 » 90 »

Въ домо

О расходѣ муки, крупы, картофеля, пост

Наименованіе про- дуктовъ потребленія.	На хозяйство въ годъ въ пудахъ и фунтахъ.	На одного фдока со скотомъ въ годъ въ пу- дахъ и фунтахъ.
у б ъ д		
Мука	60—150 п.	13—15 до 20—23 п.
Крупа	2½ п.—8 п. 15 ф.	18—25 до 47—64 ф.
Картофель	30—40 до 100—150 мѣръ.	3,5—5—7 до 10—15 м.
Постное масло	10—15 ф. до 1 п.	— —
Молоко и его про- дукты	46—92 п.	7,1—8 до 12,3—13,1 п.
Мясо	10—30 ф.—1 п. до 2,5—5 п.	— —
у с р е д		
Мука	60—150 п.	16—18 до 23—28 п.
Крупа	5—16 п.	44,4—56 ф. до 84—99,5 ф.
Картофель	30—40 до 81—150 мѣръ.	6—8 до 20—26 мѣръ.
Постное масло	15—20 ф. до 1—1½ п.	— —
Молоко и его про- дукты	92—138 п.	5,6—14,8 до 26,2—30,6 п.
Мясо	5—6 до 9—12½ п.	— —
у з а ж и		
Мука	86—130 п.	17,2 до 21,7 п.
Крупа	5½—6½ до 14 п.	36,6—43,3 до 112 ф.
Картофель	100 до 150 м.	16,6 до 27,2 м.
Постное масло	1—3 п.	— —
Молоко и его про- дукты	138 до 158 п.	23 до 28 п.
Мясо	6 до 13½ п.	— —

№ 4.

того масла, мяса и молочныхъ продуктовъ.

На одного фдока безъ скота въ годъ въ пудахъ и фун- тахъ.	На одного фдока въ день въ фун- тахъ.
в ы х ъ	
11—12,5 до 15—21, 5 п.	1,2—1,37 до 1,64—2,35 ф.
12—16,6 до 31,4—42,6 ф.	0,033—0,045 до 0,086—0,11 ф.
15,2—2,5—3½ до 5—7½ мѣръ.	0,19—0,29—0,36 до 0,63—0,82 ф.
2,5—3 до 6—8 ф.	0,013—0,015 до 0,03—0,04 ф.
6,1—8 до 11,4 п.	1,5—2 до 2,7 ф.
25—6,1—8 до 18,2—20—40 ф.	0,015—0,036—0,05 до 0,11—0,12—0,24 ф.
н и х ъ	
13—16 до 18—24 п.	1,4—1,7 до 1,98 ф.
29,6—37,5 до 56—66,3 ф.	0,081—0,10 до 0,15—0,18 ф.
3—4 до 10—13 мѣръ.	0,33—0,44 до 1,1—1,4 ф.
3—5 до 12—15,2 ф.	0,015—0,025 до 0,06—0,07 ф.
4,4—12—16 до 23—26,5 п.	1,1—3—4 до 5,5—6,3 ф.
37—40—49 до 64—91,4—100 ф.	0,22—0,24—0,3 до 0,38—0,54—0,6 ф.
о ч н ы х ъ	
13,2—15,2 до 18,3 п.	1,45—1,65 до 2 ф.
24,4—28,8 до 74,6.	0,067—0,07 до 0,2.
8,5 до 13,5 м.	0,04 до 1,4 ф.
6,6 до 24 ф.	0,033 до 0,12 ф.
20,2 до 24 п.	4,7—5 до 7 ф.
40,0 до 98,2 ф.	0,24 до 0,59 ф.

Водо

о денежных расходах, производимых в хозяйствах

Наименование статей расхода.	Размер денежного расхода, произведе			
	1	2	3	4
Пшеница выдел	2 р. 40 к.	12 р.	2 р. 40 к.	6 р. 40 к.
Будка . . .	3 р. 60 к.	4 р. 50 к.	2 р. 40 к.	2 р. 40 к.
Рыба . . .	5 р.	5 р.	1 р.	4 р.
Соль . . .	2 р. 25 к.	2 р. 70 к.	2 р. 60 к.	2 р. 25 к.
Чай . . .	7 р. 50 к.	9 р.	4 р. 80 к.	9 р.
Сахар . . .	9 р.	12 р.	9 р.	12 р.
Помель . . .	4 р.	5 р.	6 р.	3 р.
Овощи . . .	4 р.	5-6 р.	3 р.	2 р. 25 к.
Молоко домашнее . . .	80 к.	1 р.	70-80 к.	60 к.
Моло . . .	1 р. 50 к.	2 р. 40 к.—3 р. 60 к.	1 р. 20 к.	2 р. 88 к.
Помель домашней . . .	80 к.	1 р.	2 р.	50 к.—1 р.
Ремонт . . .	10 р.	10-20 р.	12 р.	10 р. 50 к.
Обувь . . .	11 р.	20 р.	22 р.	10-20 р.
Обожа . . .	23 р.	25-30 р.	30 р.	17-20 р.
Прах . . .	2 р.—2 р. 50 к.	1 р. 20 к.	40 к.	—
Позель . . .	8 р. 74 к.	9 р. 22 к.	9 р. 22 к.	9 р. 22 к.
Душевое . . .	2 р. 50 к.	3-4 р.	2 р.	1 р.—1 р. 50 к.
Перелоз . . .	3 р.	4 р.	3-4 р.	1 р. 75 к.
Приселки . . .	20 к.	1 р.	50 к.	20 к.
Стрелки . . .	20 к.	30 к.	20 к.	20 к.
Тельки . . .	—	—	—	7 р. 20 к.
Уральские . . .	25-30 р.	25 р.	20 р.	6-15 р.
Сило . . .	—	—	15 р.	—
Мила . . .	—	—	—	—
Овес . . .	20-30 р.	—	—	—
Насел. работница . . .	—	—	—	—
Подельная . . .	—	—	—	—
Итого . . .	151р. 79к.—167р. 20к.	156р. 62к.—176р. 52к.	150р. 42к.—151р. 52к.	105р. 35к.—131р. 25к.

Мосты № 5

№ стр. 77—82.

о денежных расходах, производимых в хозяйствах среднего достатка и хозяйствах зажиточных.

Наименование статей расхода.	Размер денежного расхода, произведе				
	5	6	7	8	9
Пшеница выдел	2 р. 40 к.	6 р. 40 к.	—	2 р. 40 к.	—
Будка . . .	7 р. 20 к.	3 р. 60 к.	1 р. 50 к.	7 р. 20 к.	4 р. 80 к.—7 р. 20 к.
Рыба . . .	1 р. 50 к.	1 р. 50 к.	2 р.—2 р. 50 к.	4 р.	4 р.
Соль . . .	2 р. 70 к.	1 р. 35 к.	2 р. 25 к.	2 р. 70 к.	1 р. 35 к.—2 р. 25 к.
Чай . . .	2 р.	4 р. 80 к.	4 р. 50 к.	9 р.	9 р.
Сахар . . .	12 р.	6 р.	6 р.	15 р.	15 р.
Помель . . .	7 р.	7 р.	6 р.	7 р.	5 р.
Овощи . . .	1 р.—4 р. 50 к.	2 р.	3 р.	4 р. 10 к.	3 р. 60 к.
Молоко домашнее . . .	1 р.	80 к.	70 к.	60-80 к.	1 р.
Моло . . .	1 р. 50 к.	36 к.	1 р. 80 к.—2 р. 4 к.	1 р. 50 к.	1 р. 32 к.
Помель домашней . . .	2 р. 50 к.	1 р.	3 р.	2 р.	1 р.
Ремонт . . .	10-20 р.	10-20 р.	20 р.	15-20 р.	10-15 р.
Обувь . . .	2 р.—2 р. 35 к.	13 р.	20 р.	15-20 р.	15-18 р.
Обожа . . .	20 р.	20 р.	50 р.	34 р.	40-45 р.
Прах . . .	1 р. 50 к.	90 к.	2 р.	1 р.	1 р.
Позель . . .	3 р. 74 к.	7 р. 25 к.	13 р. 58 к.	15 р.	18 р. 20 к.
Душевое . . .	2 р. 27 к.	2 р.	2 р.	3 р.	2-3 р.
Перелоз . . .	1 р. 20 к.—2 р.	3 р.—4 р. 50 к.	2 р.—3 р.	3 р.	2-3 р.
Приселки . . .	15 к.	50 к.—1 р.	30 к.	50 к.	30 к.
Стрелки . . .	20 к.	50 к.	20 к.	20 к.—30 к.	25 к.
Тельки . . .	1 р. 50 к.—4 р.	—	—	—	4 р.
Уральские . . .	25 р.	15 р.	20 р.	27 р.	15 р.
Сило . . .	19 р.	20 р.	8 р.	15 р. 50 к.	—
Мила . . .	61 р.	18 р.	7 р. 25 к.	—	7 р.
Овес . . .	—	—	—	65 р.	—
Насел. работница . . .	—	—	—	—	—
Подельная . . .	—	10 р.	—	15 р.	—
Итого . . .	151р. 79к.—320р. 81к.	154р. 96к.—166р. 96к.	170р. 38к.—178р. 12к.	265 р.—275 р. 30 к.	160р. 82к.—179р. 12к.

Наименование статей расхода.	Размер денежного расхода, производимого из хозяйства среднего достатка.		Сумма	
	10	11	Средняя	Средняя
Постное масло	2 р. 40 к.	6 р.	42 р. 80 к.	3 р. 80 к.
Курна . . .	2 р. 40 к.	2 р. 40 к.	33 р. 36 к.—44 р. 70 к.	3 р. 55 к.—4 р. 06 к.
Рыба . . .	4 р.	1 р. 50 к.	25 р. 45 к.—26 р. 35 к.	2 р. 31 к.—2 р. 40 к.
Соль . . .	2 р. 70 к.	2 р. 60 к.	84 р. 60 к.—89 р. 10 к.	7 р. 69 к.—7 р. 53 к.
Чай . . .	10 р. 50 к.—12 р.	7 р. 50 к.	123 р.	11 р. 18 к.
Сахар . . .	15 р.	12 р.	60 р.	5 р. 46 к.
Помол . . .	4 р.	6 р.	33 р. 55 к.—40 р. 05 к.	3 р. 50 к.—3 р. 64 к.
Оквашивание	4 р.	3 р. 60 к.	8 р. 70 к.—9 р. 16 к.	79 к.—83 к.
Масло лампадное . . .	80 к.	70 к.—80 к.	18 р. 48 к.—20 р. 25 к.	1 р. 65 к.—1 р. 84 к.
Масло	1 р. 80 к.	1 р. 32 к.—1 р. 68 к.	17 р. 30 к.—17 р. 80 к.	1 р. 57 к.—1 р. 62 к.
Кожка лошадей	2 р.	1 р. 50 к.	137 р. 50 к.—150 р. 50 к.	12 р. 50 к.—16 р. 41 к.
Ремонт . . .	20 р.—25 р.	10 р.—13 р.	151 р.—206 р. 35 к.	16 р. 46 к.—18 р. 76 к.
Обувь . . .	40 р.	15 к.	360 р.—382 р.	33 р. 55 к.—34 р. 73 к.
Одежда . . .	60 к.	75 р.	11 р. 35 к.—11 р. 85 к.	1 р. 03 к.—1 р. 06 к.
Полати . . .	28 р. 47 к.	11 р. 28 к.	139 р. 22 к.	12 р. 60 к.
Душевное	3 р.—4 р.	2 р. 50 к.—3 р.	25 р. 27 к.—29 р. 27 к.	2 р. 30 к.—2 р. 66 к.
Черемуха	2 р.—3 р.	2 р.—3 р.	27 р. 25 к.—34 р. 25 к.	2 р. 48 к.—3 р. 11 к.
Прокормка	30 к.—40 к.	25 к.	4 р. 20 к.—4 р. 80 к.	38 к.—44 к.
Сторожка	—	20 к.	2 р. 70 к.—2 р. 80 к.	25 к.—26 к.
Тыква . . .	—	5 р.	19 р. 70 к.—20 р. 20 к.	1 р. 70 к.—1 р. 84 к.
Паразиты	18 р.	20 р.	216 р.—230 р.	19 р. 64 к.—20 р. 91 к.
Сено . . .	—	—	63 р. 50 к.	6 р. 23 к.
Мука . . .	—	—	97 р. 25 к.	6 р. 84 к.
Овес . . .	30	—	155 р.—165 р.	14 р. 09 к.—15 р.
Наскх рабочих	—	12	12 р.	1 р. 09 к.
Попенщина	—	10 р.—20 р.	35 р.—45 р.	3 р. 18 к.—4 р. 09 к.
Итого	212 р. 22 к.—220 р. 82 к.	143 р. 10 к.—159 р. 6 к.	1895 р. 62 к.—2133 р. 17 к.	181 р. 42 к.—193 р. 92 к.

Размер расхода, производимого из хозяйства хохлиствых.		Сумма	Средняя
1	2		
16 р.	2 р. 40 к.	15 р. 40 к.	9 р. 20 к.
7 р. 20 к.	4 р. 80 к.	12 р.	6 р.
5 р.	12 р.	17 р.	8 р. 50 к.
2 р. 60 к.	2 р. 60 к.	5 р. 20 к.	2 р. 60 к.
11 р. 20 к.	16 р. 80 к.	31 р. 30 к.	15 р. 65 к.
24 р.	30 р.—36 р.	54 р.—60 р.	27 р.—30 р.
7 р.	7 р.	14 р.	7 р.
5 р.	6 р.	11 р.	5 р. 50 к.
60 к.—1 р.	1 р.	1 р. 60 к.—2 р.	80 к.—1 р.
1 р. 20 к.	1 р. 20 к.	2 р. 40 к.	1 р. 20 к.
—	5 р.	6 р.	3 р.
10 р.—20 р.	10 р.	20 р.—30 р.	10 р.—15 р.
25 р.	30 р.	55 р.	27 р. 50 к.
70 р.	30 р.—50 р.	100 р.—120 р.	50 р.—60 р.
1 р.	80 к.	1 р. 80 к.	90 к.
10 р. 70 к.	17 р. 76 к.	28 р. 55 к.	14 р. 27 к.
3 р.—5 р.	2 р.	5 р.—7 р.	2 р. 50 к.—3 р. 50 к.
3 р.—4 р. 50 к.	1 р. 50 к.	4 р. 50 к.—6 р.	2 р. 25 к.—3 р.
1 р.—1 р. 50 к.	30 к.—40 к.	1 р. 30 к.—1 р. 90 к.	65 к.—95 к.
50 к.	20 к.	70 к.	35 к.
—	—	—	—
40 р.—60 р.	40 р.	60 р.—100 р.	40 р.—50 р.
—	12 р.	12 р.	6 р.
—	—	—	—
40 р.	—	40 р.	20 р.
20 р.	—	20 р.	10 р.
Итого	34 р. 20 к.—342 р. 79 к.	233 р. 36 к.—250 р. 40 к.	541 р. 75 к.—602 р. 25 к.

Вѣдо

о денежных расходах, производимых

Размѣръ денежнаго

НАИМЕНОВАНИЕ СТАТЕЙ РАСХОДА.	Размѣръ денежнаго	
	1	2
Постное масло	—	3 р. 20 к.
Пшеница крупа	12 к.	2 р. 40 к.
Рыба	20 к.	2 р. 40 к. — 3 р.
Саго	60 к.	1 р. 80 к. — 2 р. 25 к.
Чай	3 р.	3 р.
Сахаръ	3 р. 60 к.	6 р. 60 к.
Помиды	3 р.	4 р.
Освѣщеніе	3 р.	2 р. 60 к.
Масло для лампады	50—60 к.	40 — 50 к.
Мыло	1 р. 20 к.	60 к.
Ковка лошадей	1 р.	1 р.
Ремонтъ	15 р.	12 р. — 15 р.
Обувь	19 р.	12 р. 50 к.
Одежда	20 р.	38 р.
Приказъ	40 к.	1 р. 70 к.
Подати и страховые	5 р. 8 к.	10 р. 19 к.
Духовенство	1 р. 50 к.	1 р. 50 к.
Перевозы	1 р. — 1 р. 50 к.	1 р. 50 к. — 2 р.
Прокормленіе	20 к.	30 к.
Сторожъ	15 — 20 к.	15 — 20 к.
Табакъ	—	3 р.
Праздники	2 — 6 р.	15 р.
Покупка (Сѣна Муки Овса)	4 р. 40 к. 12 р.	— 30 — 65 р.
Насмь (Работница Поденщица)	— —	— —

Итого

97 р. 25 к. — 101 р. 90 к. 153 р. 32 к. — 193 р. 02 к.

Мость № 6

№ стр. 77—82.

въ хозяйствахъ бѣднаго достатка.

расхода, производимаго въ хозяйствахъ бѣднаго достатка.

3	4	5	6
—	2 р. 40 к.	4 р. 40 к.	2 р. 40 к.
1 р. 20 к.	30 к.	1 р. 20 к.	60 к.
1 р. 35 к.	96 к. — 1 р. 04 к.	2 р.	1 р. 60 к.
1 р. 35 к.	1 р. 58 к.	1 р. 60 к.	1 р. 35 к.
3 р. 20 к.	8 р.	6 р.	4 р. 50 к.
3 р. 20 к.	9 р. 20 к.	9 р. 60 к.	7 р. 60 к.
2 р.	3 р. 50 к.	2 р.	2 р.
3 р. 50 к.	6 р.	3 р.	3 р.
50 к.	60 к.	40—50 к.	40 к.
50 к. — 1 р.	1 р. 50 к. — 2 р.	50—60 к.	1 р. 20 к.
1 р.	1 р.	1 р.	1 р.
6 — 8 р.	5—10 р.	5—10 р.	10 р.
10 — 15 р.	10 р.	10 р.	10—15 р.
16 — 18 р.	20 р.	20 р.	15 р.
25 к.	1 р.	70—80 к.	70 к.
7 р. 50 к.	7 р. 75 к.	7 р. 50 к.	7 р. 18 к.
1 р. — 1 р. 50 к.	3—4 р.	1 р.	1 р. 50 к.
1 р.	1 р.	1 р.	1 р. 50 к. — 2 р.
30 к.	30 к.	10 к.	30 к.
15 — 20 к.	15—20 к.	10 к.	10 к.
5 — 6 р.	—	10 р.	3 р.
8 — 10 р.	8—10 р.	20 р.	8 р.
5 р.	3—5 р.	—	—
50 р.	30 р.	35—56 р.	24 р.
20 р.	20 р.	—	—
—	—	—	—
—	—	—	—

144 р. 30 к. — 161 р. 05 к. 144 р. 24 к. — 154 р. 87 к. 142 р. 30 к. — 163 р. 60 к. 107 р. 1 к. — 112 р. 51 к.

НАИМЕНОВАНИЕ СТАТЕЙ РАСХОДА.	Размѣръ денежнаго расхода, производимаго въ	
	7	8
Постное масло	6 р. 20 к.	—
Пшениная крупа	1 р. 20 к.	90 к.
Рыба	1 р.	1 р.
Сало	1 р. 32 к.—1 р. 80 к.	1 р. 32 к.
Чай	9 р.	1 р. 60 к.
Сахаръ	12 р. 80 к.	3 р. 60 к.
Помолье	2 р.	3 р.
Осиѣщеніе	2 р.	1 р.—1 р. 50 к.
Масло для лампады	50 к.	40 к.
Мыло	1 р. 20 к.	36 к.
Ковна лошадей	50 к.	30 к.—50 к.
Ремонтъ	5 р.	7 р.
Обувь	12 р.	4 р. 55 к.
Одежда	12 р.	16 р.
Приска	1 р.	50 к.
Подати и страховые	7 р. 50 к.	11 р. 83 к.
Духовенство	1 р. 50 к.	1 р.
Церковь	60 к.	1 р.
Просвири	15 к.	15 к.
Сторожъ	10 к.	10 к.
Табакъ	6 р.	3 р. 40 к.
Праздникъ	12 р.—15 р.	6 р.
Покупка	Сѣна	—
	Муки	30 р.—45 р.
	Овса	—
Насмъ	Работница	—
	Поденщица	—
Итого	125 р. 57 к.—144 р. 05 к.	95 р. 01 к.—112 р. 71 к.

Средствъ бѣднаго достатка.		СУММА.	Средини.
9	10		
4 р. 20 к.	4 р.	26 р. 80 к.	2 р. 68 к.
2 р. 40 к.	60 к.	10 р. 02 к.	1 р. 09 к.
2 р. 40 к.	2 р.	14 р. 91 к.—15 р. 50 к.	1 р. 49 к.—1 р. 56 к.
2 р. 35 к.	90 к.—1 р. 35 к.	14 р. 67 к.—16 р. 05 к.	1 р. 47 к.—1 р. 60 к.
6 р.	5 р. 25 к.	49 р. 55 к.	4 р. 96 к.
4 р. 80 к.	6 р. 40 к.	66 р. 96 к.	6 р. 70 к.
3 р.	3 р.	27 р. 50 к.	2 р. 75 к.
1 р. 10 к.	2 р. 40 к.	27 р. 60 к.—25 р. 10 к.	2 р. 76 к.—2 р. 81 к.
40 к.—50 к.	40 к.—50 к.	4 р. 50 к.—5 р.	45 к.—50 к.
36 к.	60 к.	8 р. 32 к.—9 р. 12 к.	83 к.—91 к.
50 к.	1 р.	8 р. 60 к.—8 р. 80 к.	86 к.—88 к.
6 р.	10 р.	81 р.—96 р.	8 р. 10 к.—9 р. 60 к.
6 р.	10 р. 50 к.	104 р. 55 к.—114 р. 55 к.	10 р. 45 к.—11 р. 45 к.
10 р.—15 р.	15 р.	182 р.—189 р.	18 р. 20 к.—18 р. 90 к.
40 к.	20 к.	6 р. 85 к.—6 р. 95 к.	68 к.—69 к.
9 р. 71 к.	19 р. 53 к.	93 р. 77 к.	9 р. 38 к.
1 р.	1 р.	14 р. 15 р. 50 к.	1 р. 40 к.—1 р. 55 к.
65 к.	1 р.—1 р. 50 к.	10 р. 25 к.—12 р. 25 к.	1 р. 02 к.—1 р. 22 к.
25 к.	10 к.—15 к.	2 р. 15 к.—2 р. 20 к.	21 к.—22 к.
20 к.	10 к.	1 р. 30 к. 1 р. 50 к.	13 к.—15 к.
6 р.	5 р.	41 р. 40 к.—42 р. 40 к.	4 р. 14 к.—4 р. 24 к.
12 р.	4 р.—8 р.	95 р.—110 р.	9 р. 50 к.—11 р.
10 р.—15 р.	—	28 р. 40 к.—29 р. 40 к.	2 р. 24 к.—2 р. 94 к.
80 р.	45 р.	366 р.—454 р.	36 р. 60 к.—45 р. 40 к.
5 р.	8 р.	53 р.	5 р. 30 к.
—	—	—	—
—	—	—	—
125 р. 02 к.—183 р. 12 к.	145 р. 98 к.—151 р. 08 к.	1334 р.—1484 р. 91 к.	133 р. 40 к.—145 р. 49 к.

о валовой денежной доходности сред...

Наименование статей дохода.	Валовая денежная доходность ересьных хозяйств и №№ ихъ.							Сумма.	Среднее.	Полная денежная доходность хозяйства по заявкам в 1896 г.		Сумма.	Средняя.					
	Средняя.									1	2							
	1	2	3	4	5	6	7			8	9			10	11			
Земельная работа	70—100	—	100—200	—	100	100—200	80	130—150	69	70—100	100	870—1150	—	200	170	370	—	
Пшеница	—	—	—	—	5—10	—	—	—	—	—	—	5—10	—	—	—	—	—	
Площины	—	—	—	—	10	—	—	—	—	—	—	20—30	—	—	—	—	—	
Охотничьи	—	—	—	—	60—100	15—20	—	—	—	—	—	75—120	—	—	—	—	—	
Продажа:																		
Скота, зерна, масла, яйца и творогу	20	41—44	43—66	—	—	8—15	10—15	14—25	60—105	Взвешивать по дорогам и торговать		10—15	206—305	—	100	70	170	—
Спеарный	—	—	—	—	—	—	—	—	—	—	—	—	—	—	—	—	—	—
Колесная	30	—	—	—	—	—	—	—	—	—	—	30	—	—	—	—	—	—
Различная работа	—	—	—	30—40	—	—	10	—	20	—	—	60—70	—	—	—	—	—	—
Излетение	—	—	—	—	—	—	20—20	—	—	—	—	20—30	—	—	—	—	—	—
Наступное	—	—	—	—	—	—	—	—	—	—	—	—	—	—	—	—	—	—
Торговля лошадьми	—	—	—	—	—	—	—	—	—	—	—	—	—	—	—	—	—	—
Гонимая работа	—	—	—	—	—	—	20—40	—	—	—	—	20—40	—	—	—	—	—	—
Продажа хлеба на базаре	—	—	—	—	—	—	—	—	—	—	—	—	—	—	—	—	—	—
Валичная работа	—	70—100	—	—	—	—	—	—	—	—	—	10—20	10—20	—	—	—	—	—
Нюхота чужих людей	—	—	—	—	—	—	—	—	—	—	—	70—100	70—100	—	—	—	—	—
Портняжная работа	—	—	—	—	20	—	—	22	—	—	—	42	—	—	—	—	—	—
Красильная работа	—	—	—	—	—	—	—	17—30	—	—	—	17—30	—	—	—	—	—	—
Мельничная	—	—	—	60—70	—	—	—	—	—	—	—	60—70	—	—	—	—	—	—
Сдача дома в аренду	—	—	—	—	—	—	—	—	—	—	—	—	—	—	50	30	80	—
Догонимая работа	—	—	—	—	—	—	—	—	—	—	—	—	—	—	80	160	240	—
Итого	120—150 р.	111—144 р.	143—266 р.	90—110 р.	255—300 р.	123—235 р.	140—175 р.	31—27 р.	140—155 р.	90—130 р.	120—135 р.	1515—2057 р.	137 р. 75 ц.	430 р.	430 р.	560 р.	430 р.	—

Водо
о валовой денежной доход

НАИМЕНОВАНИЕ СТАТЕЙ ДОХОДА.	Валовая денежная доходность				
	1	2	3	4	5
Лесная работа	80	96—110	50—80	80	—
Пильная	—	50	—	—	—
Плотничья	—	—	—	—	—
Охотничья	3—10	—	—	12	—
Продажа:					
Скота, масла, зерна, льна и творогу	—	—	—	15	—
Слесарная	—	—	—	—	—
Колесная	—	—	—	—	—
Различные работы	3—15	—	25	3—15	57
Пестовая	—	—	—	—	—
Пастухная	—	—	—	—	—
Торговля лошадьми	—	—	—	—	—
Гончарная работа	—	—	—	—	—
Продажа яиц на базари	—	—	—	—	—
Валяльная работа	—	—	—	—	—
Пашота чужих надельцов	—	—	—	—	—
Портняжная работа	—	—	—	—	—
Красильная	—	—	—	—	—
Мельничная	—	—	—	—	—
Сдача домов в аренду	—	—	—	—	—
Детская работа	—	—	—	—	41—50
И Т О Г О	80—105 р.	146—160 р.	75—105 р.	100—122 р.	95—107 р.

Водо
ности бдных хозяйствъ.

Владельцы хозяйствъ и №№ ихъ.						Сумма.	Средняя.
	6	7	8	9	10		
—	—	—	25—60	12—20	20	363—450 р.	—
—	—	—	—	—	—	50 р.	—
—	—	—	—	—	—	—	—
—	—	—	10—40	—	—	25—62 р.	—
—	—	—	—	—	—	—	—
—	—	6—10	—	—	—	21—25 р.	—
—	—	—	—	—	—	—	—
—	70—100	—	—	—	—	70—100 р.	—
—	5—15	—	—	—	—	5—15 р.	—
25—30	8	—	—	20	—	141—170 р.	—
30—40	—	—	—	—	—	30—40 р.	—
—	—	—	—	70	—	70 р.	—
—	—	—	—	30—40	—	30—40 р.	—
—	—	—	—	—	50—80	50—80 р.	—
—	—	22—30	—	—	—	22—30 р.	—
—	—	—	—	—	—	—	—
—	—	—	—	—	—	—	—
—	—	—	—	—	—	—	—
—	—	—	—	—	—	—	—
—	—	—	—	—	10—25	51—75 р.	—
—	—	—	—	—	—	—	—
—	—	—	—	—	—	—	—
—	—	—	—	—	—	—	—
И Т О Г О	54—70 р.	53—123 р.	63—140 р.	132—150 р.	80—125 р.	928—1207 р.	92 р. 60 к.—120 р. 7 к.

по обеспеченности кор

	Номера		
	1	2	3
<i>Годовой запас гумennого корма:</i>			
Соломы овсяной	120 п.	180—240 п.	240—300 п.
" ячменной	90 п.	—	—
" гороховой	—	20—40 п.	—
Колоса и пелены	41 п.	54 п.	70 п.
Итого	251 п.	254 п.	310 п.
<i>Наличность скота:</i>			
Лошадей	1	1	2
Коропъ	2	3	3
Молодняка	2	1	2
Телятъ	—	1	—
Свиней	1	—	—
Овецъ	4	10	5
На сколько мѣсяцевъ хватаетъ для кормленія гумennого корма	5,4	4	4,3—5
Годовая потребность въ сѣнѣ для прокормленія: коропа, молодняка и телятъ въ пудахъ	144	253	263
Годовая потребность въ сѣнѣ для прокормленія овецъ	52	131,2	67
Годовая потребность въ сѣнѣ для прокормленія крупнаго и мелкаго рогатаго скота	106	384,2	330
Годовой запасъ накапываемаго сѣна въ возахъ	25	30	35
Годовой запасъ накапываемаго сѣна въ пудахъ	450	450	525
Остатокъ сѣна въ пудахъ, приходящійся для прокормленія лошадей	254	66	195
Годовая потребность лошадей въ сѣнѣ по расчету 30 фунтовъ въ день	222	222	444
Домохозяйства, прикупающие сѣно согласно ихъ показаній	—	—	—

въ среднихъ хозяйствахъ.

Х о з я й с т в ь в ъ с р е д н е м ѣ .										
4	5	6	7	8	9	10	11			
219 п.	180 п.	300 п.	120—180 п.	240—300 п.	180—240 п.	300 п.	240 п.			
60 п.	120 п.	—	90—120 п.	—	30—45 п.	60—120 п.	45—60 п.			
—	20 п.	20—40 п.	20—30 п.	20—40 п.	10 п.	20 п.	—			
33 п.	43 п.	70 п.	42 п.	88 п.	59 п.	82 п.	71 п.			
333 п.	363 п.	390 п.	272 п.	348 п.	279 п.	462 п.	356 п.			
1	3	2	2	2	2	1	1			
2	3	2	2	3	1	2	2			
—	—	1	1	1	1	—	—			
—	2	1	2	3	1	2	2			
—	—	—	—	—	—	1	1			
3	7	5	7	9	5	7	8			
7,6	5,4	8,7	6	5,2	12,7	10,3	7,9			
79	186	119	184	254	119	72	72			
49	92,5	67	92,5	129	67	92,5	105			
119	278	186	276,5	383	186	164,5	177			
25	45	45	30—35	50	30	40—45	30			
37,5	67,5	67,5	52,5	750	450	67,5	450			
25,6	397	480	249	367	264	511	273			
222	666	444	444	444	444	222	222			

В ъ д о
по обеспеченности кормами бѣдныхъ и самостоятельныхъ хозяйствъ.

	Но м е р а х о		
	1	2	3
<i>Годовая запасъ сукнаго корма:</i>			
Соломы овсяной	120 п.	60 п.	120 п.
" " ячменной	30 п.	60 п.	—
" " гороховой	—	—	40 п.
Колосы и мякныя	43—48 п.	29 п.	40 п.
Итого	103—195п.	149 п.	200 п.
<i>Наличность скота:</i>			
Лошадей	1	1	2
Коровъ	1	1	1
Молодняка	—	1	—
Телятъ	1	—	1
Свиней	—	1	—
Овецъ	4	4	4
На сколько мѣсцевъ хватаетъ сукнаго корма	9	6,7	9
Годовая потребность въ сѣнѣ для прокормленія коровъ, молодняка и телятъ (въ пудахъ)	18	90	36
Годовая потребность въ сѣнѣ для прокормленія овецъ (въ пудахъ)	52,5	52,5	52,5
Итого пуд.	70,5	142,5	88,5
Годовая запасъ насанимаемаго сѣна въ воззахъ	15	20	30—35
Остатокъ сѣна въ пудахъ, приходившей для прокормленія лошадей	225	300	525
Годовая потребность лошадей въ сѣнѣ по расчету 30 ф. въ день	155	158	437
Домохозяйства, прикупающие сѣно, согласно ихъ показаній	222	222	444

М о с т ь № 10

и самостоятельныхъ хозяйствъ.

Х о з я й с т в о б ѣ д н ы хъ	М о с т ь № 10										В ъ с ѣ л е н н ы е х о з я й с т в а	
	4	5	6	7	8	9	10	1	2	1	2	
120 п.	120 п.	60 п.	60 п.	90 п.	120 п.	120 п.	360 п.	360 п.	—	—	—	
20 п.	20 п.	—	—	60 п.	60 п.	90 п.	90 п.	60—90 п.	—	—	—	
10—20 п.	20 п.	—	—	10 п.	—	40 п.	20—30 п.	—	—	—	—	
34 п.	34 п.	21 п.	27 п.	36 п.	34 п.	31 п.	105 п.	51—66 п.	—	—	—	
294 п.	294 п.	161 п.	87 п.	196 п.	214 п.	281 п.	578 п.	501 п.	—	—	—	
1	1	1	1	1	1	1	3	3	—	—	—	
2	1	1	1	1	1	1	4	3	—	—	—	
2	—	—	—	—	—	—	1	2	—	—	—	
—	1	1	—	—	—	—	2	1	—	—	—	
5	—	5	2	2	—	—	9	7	—	—	—	
44	13,3	7,3	3,9	9	10	12,7	6,4	7—7,7	—	—	—	
220	36	36	66	—	—	79	241	194	—	—	—	
105	—	67	27	27	—	—	122	93	—	—	—	
325	36	103	93	27	—	79	363	287	—	—	—	
20—30	15—20	—	20	15	15	15	50	40	—	—	—	
150	300	180	300	225	225	225	1000	800	—	—	—	
115	264	77	207	198	225	146	637	513	—	—	—	
222	222	122	222	222	222	222	666	666	—	—	—	

ВЪМО

Номера хозяйствъ

	Номера хозяйствъ					
	I	II	III	IV	V	
	Д у ш е в о в					
	1/2	3/4	1	1	1	
Семейный составъ.						
Нарослаго	Мужского	1	1	1	1	2
	Женского	1	1	3	2	3
Полунарослаго	Мужского	—	—	1	1	—
	Женского	—	—	—	—	—
Неработоспособнаго	4	6	1	4	—	
Валичное количество скота.						
Лошадей	1	4	2	1	1	
Коровъ	1	1	1	2	1	
Молодняка	—	—	—	2	—	
Телятъ	1	—	1	—	1	
Свиней	—	1	—	—	—	
Овецъ	4	4	4	8	—	
Количество высьваемого зерна.						
Ржи	2 1/2 п.	2-3 п.	2 1/2-3 1/2 п.	2-3 п.	3 п.	
Пшеницы	4 1/2 п.	2 1/2-3 п.	4-6 п.	4-5 п.	4 п.	
Овса	10 п.	4 п.	10 п.	10 п.	7 п.	
Ячменя	1 п.	1 1/2 п.	—	1 1/2 п.	3-4 п.	
Злака	1 1/2 п.	1 1/2 п.	30 ф.	30 ф.	1 п.	
Гороха	—	15 ф.	1 п.	1 п.	1 п.	
Картофеля	10 м.	7 м.	5 м.	8 м.	6 м.	
Капусты и друг. огородныхъ растений	43 к.	30 к.	35 к.	35 к.	50 к.	
Количество получаемого зерна и гуменнаго корма.						
Ржи	зерна	25 п.	25-35	18-25 п.	30-40 п.	20-21 п.
	соломы	3 оп.	1 1/2 оп.	2 оп.	1 1/2-2 оп.	1-2 оп.
колоса	12-18 п.	6-9 п.	8-12 п.	6-9-12 п.	4-12 п.	

МОСТЬ № 11.

Объединенныхъ.

VI VII VIII IX X

п а д ѣ л ь.

СУММА. Средня.

					1	1	1 1/4	1 1/2	2		
					1	1	1 1/4	1 1/2	2		
1	2	1	3	1	1	3	1	3	1	14	1,4
1	3	1	1	1	1	3	1	1	1	17	1,7
—	—	—	1	1	—	—	—	—	—	4	0,4
4	1	4	3	3	4	1	4	3	3	30	3
1	1	1	1	1	1	1	1	1	1	11	1,1
1	1	1	1	1	1	1	1	1	1	11	1,1
1	—	—	—	—	1	—	—	—	—	4	0,4
1	1	1	—	—	—	—	—	—	—	4	0,4
3	2	—	2	—	—	—	—	—	—	3	0,3
—	—	—	—	—	—	—	—	—	—	29	2,9
1 1/2-2 п.	3 п.	3-4 п.	3 п.	4 п.	26 п. 20 ф.—31 п.	2 п. 26 ф.—3 п. 4 ф.					
1-2 п.	3 п.	1 1/2 п.	3 п.	2 п.	29 п. 20 ф.—34 п.	2 п. 35 ф.—3 п. 16 ф.					
4 п.	5-6 п.	7-8 п.	5 п.	10 п.	72 п.—74 п.	7 п. 8 п.—7 п. 16 п.					
1-2 п.	2 п.	2 п.	1 п.	2 п.	13 п.—15 п. 20 ф.	1 п. 12 п.—1 п. 22 п.					
30 ф.	1 п.	1 1/2 п.	1 п.	10 ф.	7 п.	28 ф.—28 ф.					
1 1/2 п.	—	10 ф.	—	1 п.	4 п. 25 ф.	18,5 ф.					
6 м.	6 м.	5-6 м.	8 м.	8 м.	69-70	6,9-7					
40 к.	20 к.	25 к.	40 к.	сво.	3 р 18 к.	32 к.					
18-20 п.	20 п.	25-45 п.	25 п.	20-35 п.	226-295	22 п. 24 ф.—20 п. 20 ф.					
1 1/2 оп.	1-1 1/2 оп.	2-3 оп.	2 оп.	2 оп.	17,5-20,5	1,7-2					
4-9 п.	4-9 п.	8-12-15 п.	8-12 п.	8-12 п.	70-114-123	7-11 п. 14 ф.—12 п. 12 ф.					

	Номера хозяйствъ				
	I	II	III	IV	V
	Д у ш е в о в				
	1/2	1/4	1	1	1
Пшеницы { зерна { соломы { волоса и микши	36 п. 2 ов. 12 п.	20-40 п. 1 1/2-2 ов. 9-12 п.	40-50 п. 2 1/2-3 ов. 9-8 п.	30-45 п. 2 ов. 12 п.	20-39 2 ов. 12 п.
Оса { зерна { соломы { микши	20-40 п. 2 ов. 4 п.	20 п. 1 ов. 2 п.	50 п. 2 ов. 4 п.	40-50 п. 2 ов. 4 п.	30-35 п. 2 ов. 4 п.
Ячмени { зерна { соломы	10 п. 1/2 ов.	12-20 п. 1 ов.	—	10-19 п. 1 1/2-1 ов.	25-30 п. 2 ов.
Гороха { зерна { соломы	—	—	3-7 п. 2 вола.	5-8 п. 1-2 вола.	2 1/2 п. 1/2-1 вол.
Льна { зерна { тресты { волокна	2 п. 150 сн. 1 1/2 п.	1 1/2 п. 250 сн. 1-1 1/2 п.	4 п. 300 сн. 1-1 1/2 п.	3 п. 200 сн. 2-2 1/2 п.	3 п. 390 сн. 2 п.
Картофели	60 м.	40-50 м.	25-40 ф.	50-60 м.	40-60 м.
Брюквы	—	—	—	—	—
Редьки	—	—	—	—	—
Свеклы	—	—	—	—	—
Капусты	100-80 кш.	50-80 кш.	50-60 кш.	70 дш.	60-80 км.
Расходъ по дому.					
(изъ муки и крупы, со скотомъ).					
Муки { ржаной { пшеничной { овсяной	60 п. —	104 п. 10 п.	51 п. 40 п.	96-100 п. 5 п.	80 п. —
Гороха	—	—	2-6 п.	4-7 п.	2 п.
Крупы { овсяной { ячменной { пшена	4 п. 2 ф.	6-7 п. 1 п.	6 п. 1 1/2 п.	4 п. 5 ф.	4 п. 1 1/2 п.
Солода ржаного	1 п.	1 1/2 п.	1 п.	2 п.	1 п.
Картофели	50 м.	33-43 м.	20-35 м.	42-52 м.	34-54 м.
Масла постнаго	10 ф.	25 ф.	23 ф.	30 ф.	1 п.
спорнаго	—	—	—	—	—
Молока	все отъ 1 коровы.	все отъ 1 коровы.	все отъ 1 коровы.	все отъ 2 1/2 п. наска.	все отъ 1 коровы.
Маса { баранины { свиной { говяжьей и дичи	30 ф.	5 п.	2 п.	2 1/2 п.	1 1/2 п.

	6 б д н ы х т ь					С У М М А .	Средняя.
	VI	VII	VIII	IX	X		
	п а д ъ л ь т ь						
	1	1	1 1/4	1 1/2	2		
Пшеницы { зерна { соломы { волоса и микши	15-20 п. 1 ов. 6 п.	25 п. 2 ов. 12 п.	11-15 п. 1 1/2-1 ов. 3-6 п.	20 п. 2 ов. 12 п.	10-15 п. 1 1/2 ов. 9 п.	227-296 17-18,5 96-101	22 п. 28 ф.—29 п. 24 ф. 1,7-1,8 9 п. 24 ф.—10 п. 4 ф.
Оса { зерна { соломы { микши	15 п. 1 ов. 2 п.	20 п. 1 ов. 2 п.	35-40 п. 1 1/2 ов. 3 п.	25 п. 2 ов. 4 п.	30-40 п. 2 ов. 4 п.	255-335 16,5 33 п.	28 п. 20 ф.—33 п. 20 ф. 1,9 3 п. 12 ф.
Ячмени { зерна { соломы	10-15 п. 1 ов.	—	10-20 п. 1 ов.	10-15 п. 1 ов.	20 п. 1 1/2 ов.	107-149 5,5-9	10 п. 25 ф.—14 п. 30 ф. 0,8-0,9
Гороха { зерна { соломы	3 п. 1 волъ.	—	1 п. 1 1/2 вола.	—	4-5 п. 2 вола.	15 п. 20 ф.—26 1/2 п. 7-8,5	1 п. 34 ф.—2 п. 26 ф. 0,7-0,8
Льна { зерна { тресты { волокна	2 п. 200 сн. 1 1/2 п.	2 п. 200 сн. 1-1 1/2 п.	1 1/2-2 п. 150 сн. 1-1 1/2 п.	2 п. 200 сн. 1 1/2-2 п.	20 ф. 100 сн. 1 1/2-2 п.	21 п. 20 ф.—22 п. 2030 13 п.—16 п. 30 ф.	2 п. 6 ф.—2 п. 8 ф. 203 1 п. 12 ф.—1 п. 27 ф.
Картофели	20-40 м.	20-40 м.	40-50 м.	55-65 м.	40-60 м.	400-525	40-52,5
Брюквы	—	—	—	6-7 м.	—	6-7	0,6-0,7
Редьки	—	—	—	—	—	—	—
Свеклы	—	—	—	—	—	—	—
Капусты	50-100 к.	50 кш.	50-80 кш.	80 кш.	50-100 к.	640-780	64-78
Расходъ по дому.							
(изъ муки и крупы, со скотомъ).							
Муки { ржаной { пшеничной { овсяной	60-75 п. 1 п.	70 п. 4 п.	92 п. 1 1/2 п.	150 п. 1 п.	65 п. 4 п.	823-839 26 п. 20 ф.	82 п. 32 ф.—83 п. 36 ф. 2 п. 24 ф.—3 п.
Гороха	—	—	30 ф.	—	3-4 п.	13 п. 30 ф.—21 п. 30 ф.	1 п. 15 ф.—2 п. 7 ф.
Крупы { овсяной { ячменной { пшена	2 п. 10 ф. 10 ф.	2 п. 10 ф. 10 ф.	8 п. —	4-5 п. —	4 п. —	44-46 1 п. 10 ф. 4 п. 22 ф.	4 п. 16 ф.—4 п. 24 ф. 5 ф. 18 ф.
Солода ржаного	1 п.	1 п.	2 п.	1 п.	1 1/2 п.	12 п.	1 п. 9 ф.
Картофели	24 м.	14-34 м.	35-44 м.	47-57 м.	32-52 м.	331-445	33,1-44,5
Масла постнаго	20 ф.	1 п.	10-15 ф.	1 1/2 п.	1 1/2 п.	6 п. 3 ф.—6 п. 8 ф.	24-25 ф.
Молока	все отъ 1 коровы.	все отъ 1 коровы.	все отъ 1 коровы.	все отъ 1 коровы.	все отъ 1 коровы.	—	—
Маса { баранины { свиной { говяжьей и дичи	2 п.	2 1/2 п.	1 п.	1 п.	30 ф.	19 п.	1 п. 36 ф.

	Номера хозяйствъ				
	I	II	III	IV	V
	Душевовой				
	1/2	3/4	1	1	1
Рубль	2 ф.	30 ф.	—	12—13 ф.	1/2 п.
Солн	2 п.	4—3 п.	3 п.	3 1/2 п.	4 п.
Чай	2 ф.	2 ф.	2 ф.	5 ф.	4 ф.
Сахар	24	38	20	1 1/2 п.	1 1/2 п.
Помель	3 р.	4 р.	2 р.	3 р. 50 к.	2 р.
Овощева.	3 р. (1 п.)	2 р. 60 к.	3 р. 50 к.	6 р.	3
Масло для лампадъ	50—60 к.	40—50	50 к.	60 к.	40—50 п.
Мило	10 ф.	5 ф.	8—10 ф.	15—20 ф.	5 ф.
Конка лошадей	1 р.	1 р.	1 р.	1 р.	1 р.
Ремонтъ (крокъ дома) сбруи, телеги, орудий и т. п.	15 р.	12—15 р.	6—8 р.	5—10 р.	5—10 р.
Обуви	19	12 р. 50 к.	10—15	10 р.	10
Одежда	20	38	16—18	20	20
Пряжа	40 к.	1 р. 70 к.	25 к.	1 р.	70—80 к.
Подати и страхованіи	5 р. 8	10 р. 19	7 р. 50 к.	7 р. 75 к.	7 р. 50 к.
Духовенство	1 р. 50	1	1р. 1р. 50к.	3—4 р.	1 р.
Перевозы	1р. 1р. 50к.	1р. 50к. 2 р.	1 р.	1 р.	1
Промысли	30 п.	30 к.	30 к.	30 к.	10 п.
Споразъ	15—20 п.	15—20 п.	15—20 к.	15—20 п.	10
Табакъ	—	3 р.	5—6 р.	—	10 р.
Пралники	2—6 р.	15 р.	8—10 р.	8—10 р.	20
сѣна	4 р. 40 к.	—	5 р.	3—5 р.	—
Покупка муш.	до 5 п. по веселд.	20—50 п.	33 п.	20—25 п.	25—40 п.
овса	—	—	25	25 п.	—
Наемъ рабочихъ и поденныхъ	—	—	—	—	—

	б б д п х ь.					СУММА.	Средняя.
	VI	VII	VIII	IX	X		
	п а д ь л ь.						
	1	1	1 1/4	1 1/2	2		
1 1/2 п.	10 ф.	10 ф.	30 ф.	20 ф.	3 п. 34 ф.—3 п. 35 ф.	15 ф.—1 п.	
3 п.	3—4 п.	3 п.	3 п.	2—3 п.	30п. 20ф.—31п. 20ф.	3 п. 2 ф.—3 п. 6 ф.	
3 ф.	6 ф.	1 ф.	4 ф.	3 1/2 ф.	32,5 ф.	3,2 ф.	
1 п. (6 ф.)	2 п.	1 1/2 п.	30	1 п.	10 п. 20 ф.	1 п. 2 ф.	
2 р.	2 р.	3 р.	3 р.	3 р.	27 р. 50 к.	2 р. 75 к.	
3	2	1—1р. 50к.	1 р. 10 к.	2 р. 40 к.	27 р. 60 к.—28р. 10к.	2 р. 76 к.—2 р. 81 к.	
40 к.	50 к.	40 к.	40—50	40—50 к.	4 р. 50 к.—5 р.	45—50 к.	
10 ф.	12 ф.	3 ф.	3 ф.	5 ф.	1 п. 36 ф.—2 п. 3 ф.	7—8 ф.	
1 р.	50 к.	30—50 к.	80 к.	1 р.	8 р. 60 к.—8 р. 80 к.	86 к.—88 к.	
10 р.	5 р.	7 р.	6 р.	10 р.	81 р.—96 р.	8 р. 10 к.—9 р. 60 к.	
10—15 р.	12 р.	4р. 55 к.	6	10 р. 50 к.	104р. 55к.—114р. 55к.	10 р. 45 к.—11 р. 45 к.	
15 р.	12 р.	16 р.	10—15 р.	15 р.	182 р.—189 р.	18 р. 20 к.—18 р. 90 к.	
70 к.	1 р.	50 к.	40 к.	20 к.	6 р. 85 к.—6 р. 95 к.	68—69 к.	
7р. 18к.	7 р. 50	11 р. 83 к.	9 р. 71 к.	19 р. 53 к.	93 р. 77 к.	9 р. 38 к.	
1р. 50	1	50	1 р.	1 р.	14 р.—15 р. 50 к.	1 р. 40 к.—1 р. 55 к.	
10—2 р.	60 к.	1	65 к.	1—1р. 50 к.	10 р. 25к.—12 р. 25к.	1 р. 2 к.—1 р. 22 к.	
30 к.	15	15 к.	25	10—15 к.	2 р. 15 к.—2 р. 20 к.	21 к.—22 к.	
10	10	10	20	10 к.	1 р. 30 к.—1 р. 50 к.	13—15 к.	
3 р.	6 р.	3 р. 40 к.	6 р. 5	5 р.	41 р. 40 к.—42 р. 40к.	4 р. 14 к.—4 р. 24 к.	
5	12—15 р.	6 р.	12	4—5 р.	95—110 р.	9 р. 50 к.—11 р.	
—	—	—	10—15 р.	—	22 р. 40к.—20 р. 40 к.	2 р. 24 к.—2 р. 94 к.	
16 п.	25—33 п.	20—35 п.	60 п.	30 п.	257 — 330 п.	25 п. 28 ф.—33 п.	
—	—	—	5 п.	10 п.	65 п.	6 п. 20 ф.	
—	—	—	—	—	—	—	
—	—	—	—	—	—	—	

В т о м о с т ь № 12.

	Номера хозяйств				
	I	II	III	IV	V
	Д у ш њ.				
	1	1	1	1	1 1/4
Семейный состав.					
Взрослого { Мужского Женского	1	1	1	3	2
	1	1	1	2	3
Полувзрослого { Мужского Женского	—	2	—	—	—
	—	—	—	—	—
Неработоспособного	3	4	5	—	3
Наличное количество скота.					
Лошадей	1	1	2	1	3
Коров	2	3	3	2	3
Молодняка	2	1	2	1	2
Телят	—	1	—	—	—
Свиней	1	—	—	—	2
Овец	4	10	5	3	7
Количество выстилаемого зерна.					
Ржи	3 п.	4—6 п.	3—4 п.	3—5 п.	3—4 п.
Пшеницы	4 п.	4—6 п.	6—7 п.	3—4 п.	3—4 п.
Овса	8 п.	25 п.	20—25 п.	8—15 п.	13 п.
Ячменя	30—20 ф.	—	1 п.	1—2 п.	2—4 п.
Льна	—	1 п.	—	1/2 п.	30 ф.—1 п.
Гороха	—	—	—	—	10 ф.
Картофели	10 м.	1/2—1 п.	—	5 м.	13 м.
Капусты и друг. огородных растений	50 к.	45 к.	40 к.	60 к.	36 к.
Количество получаемого зерна и гуменного корма.					
Ржи { зерна соломы козоса	45 п. 3 ов. 12—18 п.	30—45 п. 2—3 ов. 8—12—18 п.	45—60 п. 3—4 ов. 12—18—24 п.	25—70 п. 2—4 ов. 8—12—24 п.	40—45 п. 3 ов. 12—18 п.

	Среднихъ.						С о у м м а .	С р е д н и я .
	VI	VII	VIII	IX	X	XI		
	Д у ш њ.							
1 1/2	1 1/4	2	2	3	3			
1	2	2	2	2	1	18	1,6	
1	2	1	2	2	2	18	1,6	
1	—	—	1	—	—	2	0,2	
1	—	—	—	—	—	3	0,3	
2	5	4	—	4	4	34	3,1	
2	2	2	2	1	1	18	1,6	
2	2	2	2	2	2	25	2,3	
1	3	1	1	2	—	12	1,1	
1	—	3	1	1	—	12	1,1	
5	7	9	5	7	8	70	6,4	
7 п.	3—4 п.	8—10 п.	8 п.	7 п.	5 п.	54—63 п.	4 п. 30 ф.—5 п. 20 ф.	
2—3 п.	2—3 п.	5—25 п.	12 п.	4 п.	6 п.	42—54 п.	3 п. 33 ф.—4 п. 30 ф.	
20 п.	20 п.	25 п.	12 п.	20 п.	25—30 п.	203—220 п.	18 п. 18 ф.—20 п. ф.	
2—3 п.	—	—	1—1 1/2 п.	3—4 п.	1 1/2 п.	12 1/2—18 п.	1 п. 5 ф.—1 п. 25 ф.	
1 1/2 п.	1/2 п.	1/2 п.	1 п.	1 п.	1 п.	8 п. 30 ф.—9 п.	32—33 ф.	
1 п.	10 п.	10 м.	10 ф.	30 ф.—1 п.	—	4 п. 30 ф.—5 п. 20 ф.	17—20 п.	
1 п.	10 п.	6 м.	10 м.	10—12 м.	9 м.	105—107 м.	9,5—9,7 м.	
30 п.	31 п.	50 к.	50—60 к.	спол	20—25 п.	4 р. 12 к.—4 р. 27 п.	37—39 к.	
40—70 п.	60—40 п.	80—130 п.	50—80 п.	56—110 п.	80 п.	559—775 п.	50 п. 33 ф.—70 п. 15 ф.	
1 п.	3—2 ов.	4—8 ов.	3—5 ов.	6 ов.	5 ов.	39—47 ов.	3,5—4,3 ов.	
2—2 1/2 п.	5—12—18 п.	6—24—48 п.	12—18—30 п.	24—36 п.	20—50 п.	139—258 п.	12 п. 2 1/2 ф.—26 п. 7 ф.	

	Номера хозяйств				
	I	II	III	IV	V
	Д у ш ь				
	1	1	1	1	1 ^{1/2}
Рыбы	1 ^{1/2} п.	30 ф.—1 ^{1/2} п.	10 ф.	1 п.	15 ф.
Соли	5 п.	6 п.	6 п.	5 п.	6 п.
Мяг	5 ф.	6 ф.	3 ф.	6 ф.	6 ф.
Сахар	1 ^{1/2} п.	2 п.	1 ^{1/2} п.	2 п.	2 ^{1/2} п.
Нюмь	4 р.	5 р.	6 р.	3 р.	7 р.
Освѣщеніе	4 р.	5—6 р.	3 р.	2 р.	25 к.
Масло для лампадь	80 к.	1 р.	70—80 к.	2 р.	4—4 р. 50 к.
Мыло	15 ф.	20—30 ф.	10 ф.	24 ф.	1 р.
Кюма лошадей	80 к.	1 р.	2 р.	50 к.—1 р.	2 р. 50 к.
Гезюнтъ (кромя дома) сбури, тельга, орудія и т. п.	10 р.	10—20 р.	12 р.	10 р. 50 к.	10—15 р.
Обувь	11 р.	20 р.	23 р.	10—20 р.	25 р.—31 р. 50 к.
Одежда	28 р.	25—30 р.	30 р.	17—20 р.	70 р.
Прюва	2 р.—2 р. 50 к.	1 р. 20 к.	40 к.	—	1 р. 50 к.
Подати и страховагія	8 р. 74 к.	9 р. 22 к.	9 р. 22 к.	9 р. 22 к.	5 р. 74 к.
Духоненство	2 р. 50 к.	3—4 р.	2 р.	1 р.—1 р. 50 к.	2 р. 37 к.
Дерювь	3 р.	4 р.	3—4 р.	1 р. 75 к.	1 р. 50 к.—2 р.
Прюспирин	20 к.	1 р.	50 к.	20 к.	30 к.—1 р.
Стромя	20 к.	30 к.	20 к.	20 к.	20 к.
Табакъ	—	—	—	7 р. 20 к.	3 р. 50 к.—4 п.
Праздники	25—30 р.	25 р.	20 р.	0—15 р.	25 р.
сѣна	—	—	15 р.	—	10 р.
Покунна	—	—	—	—	65 р.
мукн	—	—	—	—	40 р.
онса	20—30 р.	—	—	—	—
Нюмь	—	—	—	—	—
работница и шюмьнн поденныхъ	—	—	—	—	—

	Среднихъ					Сумма	Средняя	
	VI	VII	VIII	IX	X			
	Д у ш ь							Собетннхъ на 40 десн.
	1 ^{1/2}	1 ^{1/4}	2	2	3			
13 ф.	20—25 ф.	1 п.	1 п.	1 п.	15 ф.	8 п. 5 ф.—9 п.	29 ф.—33 ф.	
3 п.	5 п.	6 п.	3—5 „	6 „	5—6 п.	56—59 п.	5 п. 4 ф.—5 п. 15 ф.	
14	3 ф.	6 ф.	6 ф.	7—8 ф.	5 ф.	56 ф.—57 ф.	5 п. 4 ф.—5 п. 7 ф.	
12	1 п.	2 ^{1/2} п.	2 ^{1/2} п.	2 ^{1/2} п.	2 п.	21 п.	1 п. 36 ф.	
1 р.	6 р.	7 р.	3 р.	4 р.	6 р.	60 р.	5 р. 45 п.	
1 р.	3 р.	4 р. 10 к.	3 р. 60 к.	4 „	3 р. 60 к.	38 р. 5 к.—40 р. 5 к.	3 р. 50 к.—3 р. 64 к.	
1 р.	80 к.	60—80 „	1 р.	80 к.	70—80 к.	9 р. 70 к.—9 р. 10 к.	79 к.—83 к.	
14	15—17 ф.	15 ф.	12 ф.	15 р.	12—14 ф.	3 п. 96 ф.—4 п. 10 ф.	14—15 к.	
1 р.	3 р.	2 р.	1 р.	2 р.	1 р. 50 к.	17 р. 30 к.—17 р. 80 к.	1 р. 37 к.—1 р. 62 к.	
10—20 р.	20 р.	15—20 р.	10—15 р.	20—25 р.	10—13 р.	137 р. 50 к.—180 р. 50 к.	12 р. 50 к.—16 р. 41 к.	
13 р.	20 „	15—20 „	15—18 „	20 р.	9—10 „	181—206 р. 35 к.	16 р. 45 к.—18 р. 70 к.	
20 р.	50 „	34 р.	40—45 „	40 „	15 р.	309—332 р.	33 р. 55 к.—34 р. 73 к.	
20 к.	2 „	1 „	1 р.	60 к.	75 к.	11 р. 35 к.—11 р. 85 к.	1 р. 03 к.—1 р. 08 к.	
1 р. 25 к.	13 р. 85 к.	15 „	18 р. 20 к.	28 р. 47 к.	11 р. 28 к.	139 р. 22 к.	12 р. 66 к.	
2 р.	2 р.	3 „	2 р.—3 р.	3—4 р.	2 р. 50 к.	25 р. 27 к.—29 р. 27 к.	2 р. 30 к.—2 р. 66 к.	
3 р.—30 к.	2—3 р.	3 „	2—3 р.	2—3 р.	2—3 р.	27 р. 25 к.—34 р. 25 к.	2 р. 48 к.—3 р. 11 к.	
30 к.—1 р.	30 к.	30 к.	30 к.	30 к.	25 к.	4 р. 20 к.—4 р. 80 к.	35—44 к.	
20 „	20 „	20—30 к.	25 „	25 к.	20 к.	2 р. 70 к.—2 р. 80 к.	25 к.	
—	—	—	4 р.	—	5 р.	10 р. 70 к.—20 р. 20 к.	1 р. 70 к.—1 р. 84 к.	
13 р.	20 р.	27 р.	15 „	18 р.	20 р.	216 р.—230 р.	19 р. 64 к.—20 р. 01 к.	
20 р.	8 р.	15 р. 50 к.	—	—	—	68 р. 50 к.	6 р. 23 к.	
10 р.	5—20 р.	рѣко дохотъ до 50 р.	инюгда до 50 п.	инюгда до 15 п.	инюгда по болше 15 п.	—	—	
—	—	85 р.	—	—	30 р.	—	—	
—	—	—	—	—	—	155 р.—165 р.	14 р. 09 к.—15 р.	
—	—	—	—	—	—	—	1 р. 09 к.	
—	—	15 р.	—	—	—	12 р.	3 р. 18 к.—4 р. 00 к.	
—	—	—	—	—	—	10—20 р.	—	

Вѣдомость № 13.

№ стр. 77—83.

	№№ зажиточныхъ хозяйствъ.		СУММА.	СРЕДНЯЯ.
	I	II		
	Душевой надѣль.			
	1+купч.	3		
Семейный составъ.				
Взрослыхъ мужского пола	2	4	6	3
Взрослыхъ женскаго пола	2	2	4	2
Полу-взросл. мужского пола	—	—	—	—
Полу-взросл. женскаго пола	—	—	—	—
Неработоспособныхъ	3	—	3	1,5
Наличное количество скота:				
Лошадей	3	3	6	3
Коровъ	4	3	7	3,5
Молодишья	1	2	3	1,5
Телятъ	2	1	3	1,5
Свиный	—	—	—	—
Овецъ	9	7	16	8
Количество высѣянаго зерна.				
Ржи	7—8 п.	7 п.	14—15 п.	7 п.—7 п. 20 ф.
Пшеницы	10 п.	4—5 п.	14—15 п.	7 п.—7 п. 20 ф.
Овса	35 "	40 п.	75 п.	37 п. 20 ф.
Ячменя	3 "	2 "	5 п.	2 п. 20 ф.
Льна	1 1/2 "	1 "	2 п. 20 ф.	1 п. 10 ф.
Гороха	1 1/2 "	1 "	2 п. 20 ф.	1 п. 10 ф.
Картофеля	15 м.	10 м.	25 м.	30 ф.
Капусты и другихъ огородн. растений	45 к.	50 к.	95 к.	47 1/2 к.

	№№ зажиточныхъ хозяйствъ.		СУММА.	СРЕДНЯЯ.
	I	II		
	Душевой надѣль.			
	1+купч.	3		
Количество получаемаго зерна и гумнаго норма.				
Ржи { зерно	90 п.	50—80 п.	150—170 п.	70—85 п.
{ соломы	6 ов.	4—5 ов.	10—11 ов.	5—5,5 ов.
Колоса	24—36	16—30	40—66	20—33
Пшеницы { зерно	90—100 п.	40—50 п.	130—150 п.	65—75 п.
{ соломы	7 ов.	3—4 ов.	10—11 ов.	5—5,5 ов.
Колоса и мякины	42	18—24	60—66	30—33
Овса { зерно	120—150 п.	150 п.	270—300 п.	135—150 п.
{ соломы	6 ов.	6 ов.	12 ов.	6 ов.
Мякины	12	12	24	12
Ячменя { зерно	30 п.	30 п.	60 п.	30 п.
{ соломы	1 1/2 ов.	1—1 1/2 ов.	2 1/2—3 ов.	1,25—1,5 ов.
Гороха { зерно	7 п.	—	7 п.	3 п. 20 ф.
{ соломы	1—1 1/2 ов.	—	1—1 1/2 ов.	0,5—0,75 ов.
Льна { зерно	5 п.	3 п.	8 п.	4 п.
тресты	200 сп.	300—400 сп.	500—600 сп.	250—300 сп.
волокна	2—2 1/2 п.	2 п.	4—4 п. 20 ф.	2—2 п. 10 ф.
Картофеля	150 м.	100 м.	250 м.	125 м.
Риса	10 м.	3—4 м.	13—14 м.	6,5—7 м.
Свеклы	—	—	—	—
Капусты	—	—	—	—
Расходы по дому.	50—100 к.	100—150 коп.	150—250 коп.	75—125 коп.
на муку и крупы, со слагомъ.				
Муки { ржаной	33 п.	} 130 п.	163—183 п.	81 п. 20 ф.—91 п. 20 ф.
{ пшеничной	53 "			
{ овсяной	3 "			
		1 п.	4 п.	2 п.

	№№ зажиточных хозяйств.		СУММА	СРЕДНЯЯ
	I	II		
	Душевой надѣль.			
	1+купч.	3		
Гороха	5 1/2 п.	—	5 п. 20 ф.	2 п. 30 ф.
Крупа овсяной ячменной пшеничной	10 п.	8—4 п.	13—14 п.	6 п. 20 ф.—7 п.
	1 "	1/2 "	1 п. 20 ф.	30 ф.
	3 "	2 "	5 п.	2 п. 20 ф.
Солода ржаного	2 "	1 "	3 п.	1 п. 20 ф.
Картофели	150 м.	100 м.	250 м.	125 м.
Масла постного	3 п.	1 п.	4 п.	2 п.
скоромяго	все отъ 4 коровъ, кроме 1 1/2 п. масла.	все отъ 3-хъ коровъ.		
Молока				
Мяса	баранины 9 п.		15 п.	7 п. 20 ф.
	свиинны говядины и дичи 4 1/2 п.	6 п.		
Рыби	1 п. 10 ф.	3 п.	4 п. 10 ф.	2 п. 5 ф.
Соли	6 п.	6 п.	12 п.	6 п.
Чая	10 ф.	12 ф.	22 ф.	11 ф.
Сахара	4 п.	5—6 п.	9—10 п.	4 п. 20 ф.—5 п.
Помолье	7 р.	7 р.	14 р.	7 р.
Освѣщеніе	5 р.	6 р. (3 п.)	11 р.	5 р. 50 к.
Масла для лампады	60 к.—1 р.	1 р.	1 р. 60 к.—2 р.	80 к.—1 р.
Мила	10 ф.	10 ф.	20 ф.	10 ф.
Помка лошадей	1 р.	5 р.	6 р.	3 р.
Ремонтъ (кроме дома) сбруи, телегъ, орудій и т. п.	10—20 р.	10 р.	20—30 р.	10—15 р.
Обуви	25 р.	30 р.	55 р.	27 р. 50 к.
Одежда	70 р.	30—50 р.	100—120 р.	50—60 р.
Пряжа	1 р.	80 к.	1 р. 80 к.	90 к.

	№№ зажиточных хозяйств.		СУММА	СРЕДНЯЯ
	I	II		
	Душевой надѣль.			
	1+купч.	3		
Страхи со страховыми	10 р. 79 к.	17 р. 76 к.	28 р. 55 к.	14 р. 27 1/2 к.
Строенство	3—5 р.	2 р.	5—7 р.	2 р. 50 к.—3 р. 50 к.
Сельск.	3—4 р. 50 к.	1 р. 50 к.	4 р. 50 к.—6 р.	2 р. 25—3 р.
Средств.	1—1 р. 50 к.	30—40 к.	1р.30к.—1р.90к.	65—95 к.
Служб.	50 к.	20 к.	70 к.	35 к.
Дѣлкъ	—	—	—	—
Бражники	40—50—60 р.	40 р.	80—90—110 р.	40—50 р.
Дружка	сѣна —	12 р.	12 р.	6 р.
	муки —	—	—	—
	овса —	—	—	—
Маста	работницы 40 р.	—	40 р.	20 р.
	и вичьки поденныхъ 20 р.	—	20 р.	10 р.

В Ъ Д О

НАЗВАНИЕ СЕЛЕНИЙ	НАЛИЧНОЕ					
	Все вообще					
	Въ селе					
	1910 г.		1912 г.			
Мужчинъ	Женщинъ	Всего	Мужчинъ	Женщинъ	Всего	
с. Великово	247	270	517	279	318	597
д. Макарово	39	44	83	46	50	96
„ Соболево	72	76	148	87	80	167
„ Васильево	108	106	214	145	145	290
„ Лихотинка	126	131	257	152	143	295
„ В. Токарево	180	153	335	219	199	418
„ М. Токарево	92	95	187	127	130	257
„ Пуховщичино	10	16	26	17	20	37
„ Простотино	39	41	80	57	45	102
„ Петриево	18	16	34	19	14	33
„ Прокошево	80	90	170	83	85	168
„ Починокъ Германовъ	56	76	132	57	76	133
„ Починокъ Харитоновъ	83	77	160	110	111	221
Итого	1150	1193	2343	1395	1416	2811

МОСТЬ № 14.

РАСЧЕНАЯ							Общий приростъ		
в % к числу жителей							въ 1912 г.		
1910 г.		1912 г.		1912 г.					
Мужчинъ	Женщинъ	Всего	Мужчинъ	Женщинъ	Всего	Мужчинъ	Женщинъ	Всего	
133	133	258	169	169	338	13	18	31	
42	42	84	27	26	53	17,9	12,6	15,6	
44	44	88	36	49	85	20,8	5,3	12,8	
56	56	112	71	70	141	34	35,8	35,5	
70	70	140	86	82	168	20,6	9,1	10,9	
82	82	164	117	119	236	22,2	28,4	24,8	
48	48	96	58	63	121	38	37	37,4	
6	6	12	8	9	17	46	22,2	42,3	
24	24	48	26	29	55	46,1	9,7	27,5	
11	11	22	12	9	21	5,5	12,2	29	
50	50	100	45	61	106	3,7	5,5	1,2	
56	56	112	34	38	72	1,5	0	0,7	
37	37	74	58	65	123	32,5	44,1	38,1	
57	57	114	747	809	1556	21,1	18,2	20,1	

НАЗВАНІЕ СЕЛЕНІЙ	Всѣхъ грамотныхъ и					
	1910 г.			1912 г.		
	Мужчинъ.	Женщинъ.	Всего.	Мужчинъ.	Женщинъ.	Всего.
с. Великово	88	12	100	130	21	151
д. Макарово	22	2	24	22	5	27
„ Соболево	29	3	32	38	2	40
„ Васильево	45	11	56	56	10	66
„ Лихотинка	53	7	60	74	13	87
„ Б.-Токарево	41	9	50	85	14	99
„ М.-Токарево	28	1	29	44	8	52
„ Пуховиццо	3	—	3	2	—	2
„ Простотино	7	3	10	13	3	16
„ Петриево	—	—	—	4	—	4
„ Прокошево	30	3	33	43	6	49
„ Починки-Германовъ	11	3	14	20	4	24
„ Починки-Харитоновъ	26	—	26	41	1	42
Итого	383	54	437	572	87	659

НАЗВАНІЕ СЕЛЕНІЙ	Всѣхъ грамотныхъ и						Всѣхъ учащихся.						Приростъ и.		
	1910 г.			1912 г.			1910 г.			1912 г.			Приростъ и.		
	Мужчинъ.	Женщинъ.	Всего.	Мужчинъ.	Женщинъ.	Всего.	Мужчинъ.	Женщинъ.	Всего.	Мужчинъ.	Женщинъ.	Всего.	Мужчинъ.	Женщинъ.	Всего.
с. Великово	88,8	75	51	11	2	13	21	13	34	90,9	550	181,5			
д. Макарово	0	150	12,5	4	—	4	5	5	10	25	—	150			
„ Соболево	31	33,3	25	5	1	6	9	7	16	80	600	166,6			
„ Васильево	24,4	9,1	18	3	1	4	9	3	12	200	200	200			
„ Лихотинка	40	88,8	45	7	3	10	8	5	13	14,4	66,4	30			
„ Б.-Токарево	108	55,5	98	14	1	15	20	5	25	42,8	400	66,6			
„ М.-Токарево	37	700	80	5	1	6	12	8	20	140	700	233,3			
„ Пуховиццо	33,3	—	33,3	—	—	—	—	—	2	2	—	—			
„ Простотино	33,7	0	60	2	—	2	1	—	1	50	—	—50			
„ Петриево	—	—	—	—	—	—	—	—	1	1	—	—			
„ Прокошево	43,3	100	50	4	2	6	9	5	14	125	150	133,3			
„ Починки-Германовъ	51,5	33,3	71,4	2	1	3	5	4	9	150	300	166,6			
„ Починки-Харитоновъ	60	100	28,5	8	—	8	9	—	9	12,5	—	12,5			
Итого	49,3	61,1	50,8	65	12	77	108	58	166	66,2	383,3	115,5			

НАЗВАНИЕ СЕЛЕНИЙ.	В С Е Г О						
	Л о ш а д е й.						
	В ѣ с е л е н и я						
	1910 г.			1912 г.			
Рабочихъ.	Не работ.	В с е г о.	Рабочихъ.	Не работ.	В с е г о.	Приростъ въ %	
с. Великово	75	18	93	95	15	108	16,1
д. Макарово	14	3	17	16	3	19	11,8
„ Соболево	24	1	25	32	1	33	32
„ Васильево	36	6	42	38	11	49	16,6
„ Лихотинка	56	5	61	61	8	69	13,1
„ В.Токарево	62	13	75	81	11	92	22,6
„ М.Токарево	42	15	57	53	10	63	10,5
„ Пуховицино	4	4	8	7	4	11	37,7
„ Простотино	16	2	18	20	3	23	27,7
„ Петряево	3	4	7	5	2	7	—
„ Прокошево	23	4	27	29	1	30	11,1
„ Починокъ Германовъ	24	2	26	29	3	32	23,1
„ Починокъ Харитоновъ	23	5	28	34	1	35	25
Итого	402	82	484	500	71	571	19,6

С К О Т А.	О с т а т њ н о г о с к о т а.														
	в п о л о с т и.														
	1910 г.											1912	1912	Въ переводѣ на крупный скотъ.	Приростъ въ %
	Корова.	Быковъ.	Не телшицъ и бычковъ.	Телятъ.	Овецъ.	Свищей.	Корова.	Приростъ корова въ %	Быки.	Не телшицъ и бычковъ.	Телятъ.	Овецъ.	Свищей.		
114	2	22	75	169	—	152	33,3	2	18	57	214	39	278	335	20,6
23	1	4	12	22	6	29	26,1	1	6	7	57	5	53	64	20,7
34	—	11	24	47	4	45	6	—	14	12	74	8	80	105	26,5
53	1	5	22	92	5	62	17	—	8	31	121	13	123	136	10,5
70	1	25	88	135	13	92	31,4	1	29	37	185	15	188	230	22,3
89	1	26	48	105	21	126	41,5	1	25	45	185	10	214	285	33,1
64	1	18	30	75	10	89	39	1	26	40	146	4	151	210	39,1
5	1	4	5	11	—	12	140	—	4	10	34	4	18	35	92,4
18	1	8	15	28	7	25	38,8	3	3	17	83	5	52	76	46,1
7	—	—	4	5	2	9	22,2	1	2	5	19	3	15	23	53,3
40	1	12	22	47	12	61	27,5	1	15	29	98	7	91	122	34
35	1	9	23	56	1	41	17,1	1	15	22	71	5	85	107	25,9
43	1	14	26	83	6	58	35	1	8	27	70	4	104	123	18,4
505	12	158	344	875	90	791	33,3	13	173	339	1857	122	1455	1851	27,3

НАЗВАНИЕ СЕЛЕНИЙ.	Площадь земли в десятинах.						
	Надельной.	Купчей.	В СЕГО	Неудобной.	Пашни.	Сенокосы, угодья.	Выгоны.
с. Великово	1916,4	—	1916,4	57,7	218,4	629,7	135,1
д. Макарово	314,7	—	314,7	15,1	42,5	88	1
с. Соболево	521,2	—	521,2	29,9	47,8	145,8	61,8
с. Васильево	747,6	142,6	890,2	49,5	107,7	230,1	115,2
с. Лихотинка	1188,6	52	1240,6	96,7	167,7	213,4	68,6
с. В.-Токарево	978,8	19	997,8	44	145	387,7	89
с. М.-Токарево	642,3	87,8	730,1	16,4	80,8	344,6	14,4
с. Пуховищино	35,4	53,4	88,8	0,4	22,2	32,6	—
с. Простотино	299,6	10	309,6	11,3	39,2	115,4	—
с. Петришево	42,6	—	42,6	0,6	11,1	23,2	2
с. Прокошево	794	—	794	40,7	68,6	237	—
с. Починокъ Германовъ	591,1	—	591,1	26,1	65	167,7	58
с. Починокъ Харитоночь	590,3	—	590,3	16,8	82,6	171,5	—
Итого	8662,6	364,8	9027,4	405,2	1127,6	2781,6	545,1

Отъ всей площади земли какой процентъ составляетъ:				Отношеніе пашни къ сенокоснымъ угодьямъ.	Рельеосныхъ дугъ.	Количество пахальной земли на ренскую душу (въ десятинахъ).	Количество всей земли въ десятинахъ.			
Пашни.	Сенокосы.	Выгоны.	Всѣ три угодья.				На пашинную душу безъ различія пола.		На пашинную душу работного населения безъ различія пола.	
							1910 г.	1912 г.	1910 г.	1912 г.
11,3	32,9	7,5	51,8	1 : 2,8	135	14,1	3,7	3,2	7,4	5,4
18,1	26	-0,3	39,4	1 : 2	20	15,7	3,8	3,3	7,5	6,0
9,1	27,9	11,8	48,8	1 : 3,1	41	12,7	3,5	3,1	6,8	6,2
12,1	27	18	52,1	1 : 2	47	15,9	4,1	3,0	8,4	6,3
18,5	17,2	-5,5	36,2	1 : 2,2	77	15,4	4,8	4,2	9,0	7,4
14,5	38,8	-8,9	62,2	1 : 2,7	69	14,2	3,0	2,4	6,1	4,2
12,3	47,2	-1,9	61,4	1 : 3,8	51	12,6	4,0	2,8	7,5	6,0
25	36,6	—	61,6	1 : 1,3	5	7	3,4	2,4	6,3	5,2
12,6	37,2	—	49,8	1 : 2,9	22	13,6	3,8	3,0	7,0	5,6
26	54,4	-0,5	80,9	1 : 2	6	7	1,2	1,3	2,0	2,0
11,2	29,9	—	41,1	1 : 2,6	63	12,5	5,3	4,7	8,4	7,5
10,9	28,4	—	39,3	1 : 2,6	38	15,5	4,5	4,4	10,5	8,2
13,9	29	—	43,8	1 : 2	39	15,3	3,8	2,6	8,1	4,8
12,5%	31,8%	6%	44,9%	1 : 2,5	613	14,1	3,8	3,2	7,6	5,8

НАЗВАНИЕ СЕЛЕНИЙ.	Всѣхъ хозяйствъ.				Число	
	1910 г.		1912 г.		Съ перга	
	1910 г.	1912 г.	Приростъ въ %/о	Убыль въ %/о	Отъ	
с. Великово	94	100	6,6	—	32	—
д. Макарово	14	16	14,3	—	2	—
д. Соболево	26	25	—	4	9	—
д. Ваенльево	32	35	9,4	—	8	—
д. Лихотинка	48	48	—	—	16	—
д. В. Токарево	55	66	14,6	—	26	—
д. М. Токарево	34	39	14,7	—	15	—
д. Пуховицино	5	5	—	—	2	—
д. Простотино	17	16	—	5,8	10	—
д. Петриево	7	9	14,3	—	7	—
д. Прокошево	34	30	—	11,8	14	—
д. Починокъ Германовъ	26	25	—	4	16	—
д. Починокъ Харитоновъ	25	30	20	—	9	—
Итого	417	444	6,5	—	166	40%

СЛОХОЗНАЙСТВО												
ЖЕНЩИНЫ.		Съ грамотными и полу-грамотными.			Съ учащими и не учащими.							
Табличнаго числа.												
1912 г.		Убыль въ %/о		1910 г.		1912 г.		Приростъ въ %/о				
1912 г.		1910 г.		1912 г.		1910 г.		1912 г.				
11	—	65,6	62	—	86	—	38,7	13	—	31	—	138,5
2	—	—	12	—	14	—	16,6	4	—	7	—	75%
3	—	66,6	17	—	22	—	29,4	6	—	13	—	116,6
3	—	62,5	24	—	35	—	45,8%	4	—	10	—	150
6	—	62,2	32	—	42	—	31,2	9	—	13	—	44,4
11	—	58,0	29	—	53	—	81%	13	—	22	—	70%
11	—	20,6	19	—	27	—	42,1	5	—	18	—	260
3	—	+ 1	3	—	2	—	33,3	—	—	2	—	—
5	—	50,0	7	—	11	—	57,1	2	—	1	—	50
4	—	42,9	—	—	5	—	—	—	—	1	—	—
2	—	85,7	20	—	26	—	30%	6	—	10	—	66,6
8	—	50,0	10	—	17	—	70	3	—	9	—	200
2	—	77	16	—	30	—	87,4	8	—	8	—	—
71	102%	57,2	251	60%	370	83,8%	50	73	17,5%	145	32,6%	98,6

НАЗВАНИЕ СЕЛЕНИЙ.	Ч и с л о в											
	Всего мелких и средних скотоводческих хозяйств				Белозадых.			Без скота.				
	1910 г.		1912 г.		1910 г.		1912 г.		1910 г.		1912 г.	
	Прои.	Колит.	Прои.	Колит.	Прои.	Колит.	Прои.	Колит.	Прои.	Колит.	Прои.	Колит.
с. Великово	2	4	17	31	31	15	15	12		3	13	
д. Макарово				1	7,1	2	12					
„ Соболево				2	7,7	1	4	1		1	4	
„ Васильево			8	7	21,9	4	11,4	3		3	8,5	
„ Лихотинка	1	2	1	3	6,3	4	8,3	2		2	4,2	
„ Б. Токарево			7	5	9,1			2				
„ М. Токарево			19	1	2,9			1				
„ Пуховицко			2	1	2,5							
„ Простотино			1		6	1	6,2					
„ Петричево			1	4	5,7	2	22,2			1	11,1	
„ Прокошево	1			6	10	3	10	4				
„ Починок Герман.	2			5	19,2	2	8	3				
„ Починок Харит.		1	3	6	24	6	20	1		3	10	
Итого	6	7	64	77	18,4	40	9,07	29	6,95	13	2,9	

И м е н а с е л е н и й	У л о в е н н ы е								П л о щ а д ь з е м л и , п р и х о д я щ а я с я н а о д н о х о з я й с т в о .							
	Без паромы.				Имьющих больше одной лошади.				1910 г.				1910 г.			
	1910 г.		1912 г.		1910 г.		1912 г.		Всей.		Удобной.		Пашни.	Сенокоса.	Выгона.	Усадебных и садов.
	Прои.	Колит.	Прои.	Колит.	Прои.	Колит.	Прои.	Колит.	1910 г.	1912 г.	1910 г.	1912 г.				
1	1	11	11,7	19	19	20,4	19,2	18,6	18,5	2,3	6,7	1,5	10,5			
2	2	14,3	13	18,7	22,5	19,6	21,4	18,7	3	5,9	0,08	8,98				
3	4	8	8	32	20	20,8	18,9	19,6	1,8	5,6	2,4	9,8				
4	8,5	10	11,2	14	40	27,8	25,4	26,5	24	3,3	7,2	3,6	14,1			
5	4,2	14	30	20	41,6	25,8	25,8	23,8	23,8	3,5	4,4	1,4	9,3			
6	15	27,2	23	36,5	18,1	15,8	17,3	15,2	2,6	7,0	1,6	12,2				
7	10	29,4	19	50	21,5	18,7	21,0	18,3	2,5	10,1	0,4	13,0				
8	1	1	4	80	17,7	17,7	17,6	17,6	4,4	6,5		10,9				
9	2	11,8	7	43,8	18,2	19,3	17,5	18,6	2,3	6,8		9,1				
10	11,1				6,1	4,7	6	4,6	1,6	3,5	0,3	5,4				
11	2	6	12,4	13,3	23,3	26,4	22,2	25,1	2,6	7		9,6				
12	3	11,6	9	36	22,7	23,6	21,7	22,6	2,5	7	2,2	11,7				
13	5	20	7	23,3	23,6	19,6	22,9	19,1	3,3	6,9		10,2				
14	1,8	76	18,2	137	31	21,6	20,5	20,7	19,6	2,7	6,9	1,3	10,9			

Н и о д

НАЗВАНИЕ СЕЛЕНИЙ.	Далечнаго населенія.					
	1910 г.			1912 г.		
	Мужского.	Женскаго.	Всего.	Мужского.	Женскаго.	Всего.
с. Великово	2,0	2,0	5,5	2,79	3,18	5,97
д. Макарово	2,8	3,18	5,9	2,7	3,2	6
„ Соболево	2,8	2,9	5,7	3,5	3,4	6,7
„ Васильево	3,3	3,3	6,6	4,1	4,1	8,3
„ Лихотинка	2,0	2,7	5,3	3,2	2,9	6,1
„ В. Токарево	3,3	2,8	6,1	3,5	3,1	6,6
„ М. Токарево	2,7	2,8	5,5	3,2	3,3	6,6
„ Пуховиццо	2	3,2	5,2	3,4	4	7,4
„ Простотино	2,3	2,4	4,7	3,6	2,8	6,4
„ Петриево	2,5	2,3	4,8	2,1	1,5	3,6
„ Прокошево	2,4	2,6	5,0	2,7	2,8	5,6
„ Починокъ Германовъ	2,1	2,9	5,0	2,3	3,0	5,3
„ Починокъ Харитоновъ	3,3	3,1	6,4	3,6	3,7	7,3
Итого	2,7	2,9	5,6	3,2	3,2	6,4

е о х о в л я й с т в о.

Работоспособнаго населенія.						Грамотныхъ и полуграмотныхъ.		Учащихся.		Скота въ переводѣ на крупный.	
1910 г.			1912 г.			1910 г.	1912 г.	1910 г.	1912 г.	1910 г.	1912 г.
Мужского.	Женскаго.	Всего.	Мужского.	Женскаго.	Всего.						
1,3	1,4	2,7	1,69	1,89	3,58	1,06	1,5	0,13	0,34	2,9	3,4
1,4	1,6	3,0	1,7	1,6	3,3	1,7	1,7	0,3	0,55	3,8	4
1,4	1,5	2,9	1,4	2,0	3,4	1,2	1,6	0,23	0,6	3,2	4,4
1,6	1,7	3,3	2,0	2,0	4,0	1,7	1,9	0,13	0,34	3,0	3,9
1,4	1,4	2,8	1,8	1,7	3,5	1,2	1,8	0,2	0,3	3,9	5,0
1,5	1,5	3,0	1,8	1,9	3,7	0,9	1,6	0,27	0,40	3,9	4,5
1,5	1,4	2,9	1,5	1,6	3,1	0,8	1,3	0,2	0,3	4,4	5,5
1,6	1,2	2,8	1,6	1,8	3,4	0,6	0,4	—	0,4	3,6	7
1,2	1,4	2,6	1,6	1,8	3,4	0,6	1,0	0,12	0,06	3,0	4,7
1,4	1,6	3	1,3	1	2,3	—	0,4	—	0,1	2,1	2,9
1,3	1,5	2,8	1,5	2	3,5	0,9	1,6	0,18	0,46	2,7	4,1
1,7	1,7	2,4	1,3	1,4	2,8	0,6	0,9	0,1	0,36	3,3	4,3
1,4	1,5	2,9	1,9	2,2	4,1	1,0	1,5	0,32	0,3	4,1	4,1
1,3	1,5	2,8	1,7	1,8	3,5	1	1,50	0,18	0,37	3,5	4,2

Наименование промѣровъ.	В о з				
	3—3,5 года.				
	К о				
	С а ш				
1. Длина туловища	121,5	127	125	120	127,5
2. Высота холки	107,5	107	110	110,5	109,5
3. „ ширины	108,5	106,5	109	109	103
4. „ поясницы	109	108	109,5	110,5	102
5. „ крестца	109,5	103,5	111	111	104
6. „ хвоста	105	105,5	105,5	107	104
7. Ширина въ плечевыхъ суставахъ.	31	33	27	26	26
8. „ въ моколкахъ.	39	39	38,5	37,5	37
9. „ въ бедренномъ суставѣ	34	36	34	33,5	32
10. „ въ сѣдалищныхъ буграхъ.	21	20,5	22,5	19	21
11. „ позадн реберъ.	21	24	21	21	19,5
12. Длина таза	—	41	41	41,5	42
13. „ головы	42,5	42	41	41	39
14. „ зба	20	18	18	19	17,5
15. Ширина зба наибольшая	18	18	17,5	18	17
16. Высота переднихъ ногъ.	63	59	59	61	60
17. „ заднихъ ногъ.	68	67	69	70	67
18. Длина голодныхъ ямокъ.	25	26,5	21	27	22
19. Обхватъ груди	152	144	147	144	140
20. Глубина груди					
			К о л е б а		
Живой вѣсъ	15 п.	14 п.	14,3 п.	—	13,4 п.
Убойный вѣсъ	6,7—7,5 п.	6,3—7 п.	6,4—7,2	—	6—6,7

П А С Т Ъ Ж И В О Т Н Ы Х Ъ.														Среднн.
3—3,5 года.														
о в ы.														
п и м е т р ы.														
110,5	114	111	118,5	110,5	116	113	122	107,5	114,5	125	109,5	116,1		
100	104	104	105	105	108	111	112	105	106	108	102,5	106,5		
100	103	106	105,5	108	112	111	113	105,5	108	107	104	107,0		
100	103	106	106	108	110,5	109,5	112	108	108,5	107	106	107,3		
100	104	106,5	106,5	108,5	110	111,5	113	109	108,5	107	106,5	107,8		
100	103	101	101	102	104,5	107	107	105,5	101	106	100,5	103,8		
23	23,5	27	29	29,5	30,5	30	28,5	29	30	30	27,5	28,7		
31	36	32	35	35,5	36,5	35,5	38	35	36,5	38	33,5	35,6		
30	31,5	32	33,5	32	33,5	32,5	35	32	33	32	32	32,8		
13	17,5	17	20	21	19,5	19	21	17	19,5	21	16	19,4		
20	21,5	20	25	23,5	24,5	21	24	21	21,5	25,5	23,5	22,1		
33	39	40	43	42	39	43	44	41	40,5	42,5	40,5	38,5		
40	43	41,5	41,5	41	40,5	41	40	41	39	40,5	40,5	40,8		
17,5	20,5	19	19	20	19	21	19,5	19	18	18	19	19,0		
17	18	18	18	18,5	17,5	17,5	18,5	18	20	18	17,5	17,9		
67	60	57	59	60	58	63	60	57	60	58	57,5	59,9		
58	66	68	67	69	69	70	68	68	68	69	68	61,6		
24,5	24	22	26	28	19	25	25,5	23	17,5	26,5	24	23,8		
104	143	137	144	145	139	141	151	136	148	138	131	142,0		
					52 до	50.						56,5		
							14,7 п.			12,5 п.				
							6,6—7,3 п.			5,6—6,2 п.				

Наименованіе примрѡвъ.	В О З				
	4 — 4,5 года.				
	К о				
	С и ц				
1. Длина туловища	110	121,5	121	121,5	119,5
2. Высота холки	105	109,5	109	107,5	104,5
3. " " спини	110	111	107	107,5	106,5
4. " " поясницы	110,5	110	106,5	110,5	109
5. " " крестца	110,5	109,5	107,5	110,5	108,5
6. " " хвоста	102	103	104	104	105
7. Ширина въ плечевыхъ суставахъ.	29	28	29	30	31
8. " " въ локтевыхъ	35	38	36,5	37,5	39,5
9. " " въ бедренномъ суставѣ	32	34	31	33	35
10. " " въ сѣдалищныхъ буграхъ.	18,5	21	20	21	21,5
11. " " позади реберь	21	23	21	25	24
12. Длина таза	—	40	42	40	42,5
13. " " голени	38,5	43,5	42,5	43	40,5
14. " " лба	17,5	21	20,5	21	20
15. Ширина лба наибольшая	18	18	17,5	19	18,5
16. Высота переднихъ ногъ.	58	61	60	60	61
17. " " заднихъ ногъ	67	68	68	69	68
18. Длина голодныхъ ямокъ.	21	23	22,5	27	24
19. Обхватъ груди	148	147	148	146	150
20. Глубина груди	—	—	—	—	—
Живой вѣсъ.	—	14 п.	14,4 п.	14 п.	—
Убойный вѣсъ.	—	6,3—7 п.	6,5—7,2 п.	6,3—7 п.	—

Р А С Т Ъ Ж И В О Т Н Ы Х Ъ.											Средний.
4 — 4,5 года.											
Р о в ы.											
т п м е т р ы.											Средний.
116	121	118	115,5	119,5	125	124	119	115,5	121	119,0	
122,5	109	106	109,5	111	114	115	111	106	108,5	108,6	
106,5	107	110,5	112,5	112,5	113	116,5	113,5	107	111	110,0	
107,5	106,5	111	114	112	113,5	117	113	108	110	110,5	
108	107,5	111	114,5	111,5	112,5	117	113	107	108,5	110,4	
103	104	102	107	105	112	113	107,5	105	101,5	103,2	
25	29	29,5	30	29	31	32	31	29	31,5	29,7	
35	36,5	35,5	38	39	39	42	38	34	40,5	37,0	
32,5	31	33	35	35,5	35	36	35,5	32	36	33,0	
19	20	20,5	21	20	21,5	24	21,5	18,5	22	20,6	
21	21	23	23	22,5	25	24	25	21	26	23,0	
39,5	42	42,5	42,5	43	44,5	45	44	41,5	43,5	42,3	
41	42,5	41	42	41	45	43	44,5	43	42	42,1	
18	20,5	19,5	20	20,5	21	19	21,5	20	19	19,8	
16,5	17,5	18,5	19	20	18,5	19	18,5	19	19,5	18,4	
59	60	60	62	60	61	62	60	60	61	60,3	
68	68	70	72	69	69	74	69	69	68	69,0	
25	22,5	24	18	28	27	23,5	22	23	26	22,7	
136	148	148	135	147	147	162	160	146	148	147,7	
97	56	до	63							59,3	
—	14 п.	—	—	—	14,2 п.	14,4 п.	—	—	14,4 п.	—	
—	6,5—7,2 п.	—	—	—	6,4—7,1 п.	7,6—8,4 п.	—	—	6,5—7,2 п.	—	

Наименованіе промѣровъ.	В О З				
	5 — 5,5 год.				
	К о				
	С а п				
1. Длина туловища	119	116	124	117	117,5
2. Высота холки	104	107	109	107,5	103
3. " спинны	100,5	108	110	111	104
4. " поясничны	107	109	110,5	110	105,5
5. " крестна	106,5	108	110,5	109,5	106,5
6. " хвоста	103	105	105,5	102	100
7. Ширина въ плечевыхъ суставахъ	28	30	37,5	28	23,5
8. " въ локоткахъ	35 1/4	37,5	37	38	35,5
9. " въ бедренномъ	33 1/4	34	33,5	34,5	33,5
10. " въ сѣдалищныхъ буграхъ	29	21	21,5	24	19,5
11. " позади реберъ	22,5	26	23	25,5	20,5
12. Длина таза	—	41,5	43	42	39
13. " головы	40,5	39	43,5	42	41
14. " уха	20	20	20	18,5	19
15. Ширина уха наибольшая	18	18	18	18	15,5
16. Высота переднихъ ногъ	60	60	55	59	58
17. " заднихъ ногъ	66	68,5	68	67	67
18. Длина годовыхъ ямокъ	23	27	27	26,5	23
19. Обхватъ груди	149	148	151	156	137
20. Глубина груди	К о л о е б а				
Живой вѣсъ	—	—	15 п.	—	—
Убойный вѣсъ	—	—	6,7—7,5 п.	—	—

РАСТЪ ЖИВОТНЫХЪ.											Средн.л.				
5 — 5,5 год.															
Р о в ы.															
Т и м е т р ы.															
118	124	115,5	117	119	109	130,5	125	120	119,3						
105	106,5	103,5	100,5	103	100,5	110	109	101	104,9						
105,5	107	105	101,5	104,5	100,5	109,5	108	102,5	105,8						
105,5	108	105	101,5	104,5	101	111,5	107	102	106,1						
104,5	108	105	102,5	102,5	101	113,5	106	102,5	106,1						
101	106	98	97	99	97	111	104,5	97	101,8						
29	28	26,5	26,5	29	26	33,5	31	26,5	29,0						
37,5	40	37	95	36	33	41,5	38,5	38	37,2						
34	34	31,5	32	32	31	37	35,5	33	33,3						
23	20,5	20	20	18	17	21 1/2	21,5	20	20,9						
23	25	26	21,5	22	18,5	24	24	25,5	23,3						
41,5	42	41	41,5	41,5	40,5	46,5	42	42,5	41,8						
43	44	41	40,5	41,5	39,5	43,5	40,5	41	41,3						
21	20	18	17,5	19	17,5	20	19	19	19,1						
19	18,5	18	17	18	17	19	18	18	18,0						
60	59	58	50	58,5	59	60	59	57	58,6						
68	67	65	65	67	66	71	67	65,5	67,0						
21	21	22	22	22	21,5	29	22	28,5	23,3						
143	141	130	135	136	127	151	142	133	142,7						
п и л о т ь											52	д о	60	56,0	
Живой вѣсъ											13 п.	—	13,6 п.	13,4 п.	—
Убойный вѣсъ											5,8—6,5 п.	—	7,8—7 п.	6,7 п.	—

Наименованіе промѣровъ.	В о з										
	6—6,5 года.										
	К о р о										
	С а н т и м е т										
1. Длина туловища	121	125	133,5	118	121,5	120	110 ^{1/4}	126	117,5		
2. Высота холки	107	108	113	109	101	110	105,5	109,5	107		
3. " спины	109	109	113	111,5	101	111,5	108	109,5	107		
4. " поясницы	108	108,5	113,5	109,5	101,5	110	108	109	108		
5. " крестна	105,5	108,5	113,5	109	102	110	107	109	109		
6. " хвоста	98	106,5	109	104	102	110	101	103	104,5		
7. Ширина лъ плечевыхъ суставовъ	29	29	36,5	30	28,5	31,5	30	29	33		
8. " лъ мѣлолхатъ	39	40	40,5	40,5	36	37,5	36	37,5	41		
9. " лъ бедренныхъ суставовъ	35	37	37,5	34	33	35	31,5	35	35		
10. " лъ сѣдлашиныхъ бутрахъ	21,5	22	26	21	20	21,5	19,5	21,5	21,5		
11. " лъ ловади реберъ	22,5	20	26	21	25	25	21	23	22,5		
12. Длина таза	—	—	47,5	42	41	41	43	42	42,5		
13. " лъ головы	43	45	45	42	40,5	43,5	41,5	42	44		
14. " лъ лба	20,5	21	21,5	20	18	20,5	19	20	21		
15. Ширина лба наибольшая	17,5	18,5	19,5	20	18,5	19	18	20	19		
16. Высота переднихъ ногъ	56	58	59	62	59	61	59	59	58		
17. " лъ заднихъ ногъ	68	65	68	70	64	70	67	68	67		
18. Длина голодныхъ ямокъ	29	28	30,5	19	23,5	26,5	26,5	24	28,5		
19. Обхватъ груди	141	148	169	159	138	153	141	141	153		
20. Глубина груди											
Живой вѣсъ.	12,8 п.	14,6 п.	20,4 п.	—	12,3 п.	—	—	13,3 п.	—		
Убойный вѣсъ.	5,7—6,4 п.	6,5—7,9 п.	9—10,2 п.	—	5,5—6,1 п.	—	—	6,0—6,6 п.	—		

Р А С Т Ъ Ж И В О Т Н Ы Х Ъ.														
6—6,5 года.							7—7,5 года.							
и.							К о р о в ы.							Средний.
р.и.							С а н т и м е т р ы.							
121	124	123	121,6	124	135,5	120,5	128	130	129,5	128	109	130,5	128	127
101,5	107	105	106,9	105	113,5	106	106,5	107	106	107,5	100,5	110	111,5	107,9
100	108,5	106,5	107,8	108	113,5	109	108,5	105,5	109	108	104,5	108	111	108,5
101	107,5	106,5	108,3	111	113	111	110,5	106	110,5	108	105	109	112	109,9
102	108	108,5	107,6	107	113	110	110	106	109,5	108,5	106	109	112,5	109,1
97	105,5	102	103,5	105,5	104,5	106	102	104,5	106	106	100	106,5	105	104,5
34	33,5	32	31,2	32,5	30	32	31	34	32	31	28,5	30,5	30,5	31,2
37,5	36	35	39,7	38	44	39	39	40,5	39	41	35,5	40,5	38	39,4
34	29	34	34,2	37,5	38	32	37	35	32	35	33	36	34	34,9
20,5	21	20	21,3	23	25,5	21	21	24	21	20	17	24,5	22	21,9
25	24	23	23,0	22	26	24	21,5	25,5	24	23	21,5	26	28	23,6
42	42	42,5	42,5	—	47	44	45	44,5	44	43	38	45	46	44,0
40,5	42,5	42	42,5	41,5	48	43	40,5	43	43	43	41,5	43	44,5	40,7
18	19	19,5	19,7	18,5	21,5	20	21	19,5	20	19	19,5	20	19	19,8
15	18,5	17,5	18,6	17 ^{1/4}	20	19	20,5	21	19	18,5	17	19	17,5	18,8
60	60	59	59,1	60	62	58	59	58	58	60	57	59	62	59,3
67	68	67	67,4	68	71	68	69	67	68	69	67	69	72	68,8
24	26	20	25,3	25	28,5	22	24	25	22	27,5	20	23	26,5	24,2
141	147	138	147,4	150	157	149	150	157	149	152	139	143	155	150,1
12,8 п.	14,3 п.	12,3 п.	—	15 п.	17,7 п.	15 п.	15,4 п.	16,9 п.	15,3 п.	15,8 п.	—	14 п.	16,3 п.	15,4
5,7—6,4 п.	6,4—7,1 п.	5,5—6,1 п.	—	6,7—7,5 п.	7,9—8,8 п.	6,8—7,5 п.	6,9—7,7 п.	7,0—8,1 п.	6,9—7,6 п.	7—7,8 п.	—	6,9—7 п.	7,2—8,1 п.	6,9

Наименованіе промѣровъ.	В о з						
	8 — 8,5 год.						
	К о						
	С а л						
1. Длина туловища	126	124,4	121,5	121,5	144	125	122,5
2. Высота холки	104	109,5	106	109	106,5	112	106,5
3. " спины	107	110,5	110	110	106	113,5	107
4. " поясницы	103	112,5	115	109	105,5	113,5	107,5
5. " крестца	103,25	111,5	112	109	106	114	105,5
6. " хвоста	105,5	108	105	110	108	104,5	103
7. Ширина вь. плечевыхъ суставовъ	31,5	35	33	29	38	28	29
8. " вь. мочелкахъ	41	41,5	39,5	35	41	41,5	39
9. " вь. бедренномъ	37	36	35,5	33	37	36	35
10. " вь. сѣдалищныхъ буграхъ	24,5	24	21	20,5	21	22,5	23
11. " позвонъ реберъ	25	22	22	24	23	24,5	25
12. Длина тала	—	—	—	42	43,5	45,5	41
13. " головы	47,5	46	42,5	40	42,5	44	41,5
14. " уха	19,5	20	20	20	21	20,5	19
15. Ширина уха наибольшая	19,5	18,5	19	18,5	20	19,5	18
16. Высота переднихъ ногъ	57	60	58	59	61	60	59
17. " заднихъ ногъ	62	63	67	70	68	71	67
18. Длина годовыхъ ямокъ	29	26,5	24	21	32	21	24
19. Обхватъ груди	154	154	155	145	162	160	155
20. Глубина груди							
					К о п о б а н и		о г ъ
Живой вѣсъ	12,2 п.	15,8 п.	11,7 п.	9,7 п.	20,2 п.	13,3 п.	11,7 п.
Убойный вѣсъ	8,1 п.	7,8 п.	7,7 п.	6,7 п.	10,1 п.	8,4 п.	7,7 п.

Р А С Т Ъ Ж И В О Т Н Ы Х Ъ.													
8 — 8,5 г о д.													
Р о в ъ.													
М е т р ы.													
С р е д н и е.													
120,5	126,5	120	128	122,5	126,5	127,5	121	125	119	127	131,5	125,7	
112,5	110,5	102	110,5	100	113	106	109	110	106,5	107,5	110,5	108,0	
113,3	112,5	97	109	100,5	116	102	110	109	107,5	107	110,5	108,0	
114,5	112,5	97	108	98	115	102	111	110	110	109	110	108,0	
115,5	112	102	110,5	98	114	102	111	110	110,5	109	110	108,0	
108,5	105,5	100	107	99	106	101	102	106	101	106	105,5	105,0	
34	32,5	30	35	27	30	31	31	33	30,5	29	31	32,0	
42	37,5	46,5	41	38	42	39	39	38	37,5	41	38,5	39,9	
39	35	33,5	35	35	36	35	33,5	35	34,5	35	35	35,3	
25	24	20	25	23	21	24	19	20,5	20,5	22,5	21	22,7	
27	25,5	25,5	24	22	26	27	24	24,5	22,5	27	24,5	24,4	
46	45	43	43	40,5	45	44,5	41	42,5	43,5	44	44	43,6	
44,5	46	42,5	44	42	45	41	42,5	43,5	41,5	42	43,5	43,3	
19,5	22	19,5	20	19	20	19	19	19,5	19	19	19	19,7	
19	20	18	19	18	18	18	18	18,5	18	19	19,5	18,5	
62	60	60	61	60,5	59	58,5	59	60	59	59	58,5	60,0	
71	70	67	69	65	69	67,5	70	68	68	68	68	68,0	
24	28	26	23	20,5	26	19	24,5	23	27,5	27	28	25,2	
157	148	143	160	139	157	140	145	147	140	147	146	150,2	
38	—	—	—	—	—	—	—	—	—	—	—	60,2	
12,8 п.	10,1 п.	—	17,4 п.	12,5 п.	16,6 п.	13,2 п.	13,5 п.	14,2 п.	—	14,9 п.	14,9 п.	15,4 п.	
8,4 п.	7,4 п.	—	8,7 п.	6,2 п.	8,3 п.	6,6 п.	6,7 п.	7,1 п.	—	7,4 п.	7,4 п.	6,9 п.	

В О З

Наименованіе промѣровъ.	9 — 9,5 год.							Средн.и.	
	К о р о в ы.								
	Сантиметры.								
1. Длина туловища	135,5	125	121	138	134	125	129,2		
2. Высота холки	114	115,5	104,5	115,5	113,5	105,5	111,2		
3. „ спины	114	116	105	114	113,5	103	110,5		
4. „ поясницы	114	117	105,5	116,5	112	105	111,7		
5. „ крестца	114	113,5	104,5	116,5	112	105,5	111,0		
6. „ хвоста	112	107	100,5	108	116,5	102,5	107,7		
7. Ширина въ плечевыхъ суставахъ	33,5	33,5	30	31	35	31	32,3		
8. „ въ локоткахъ	41,5	41	41	41	42,5	37,5	40,7		
9. „ въ бедренномъ суставѣ	35	37	34	35	37,5	34	35,3		
10. „ въ сѣдалищныхъ буграхъ	24	22	22	25	24	21,5	23,0		
11. „ позади реберъ	23,5	21	23	27	25	25	24,5		
12. Длина таза	—	—	42	47,5	45	42	44,0		
13. „ головы	45	42,5	43,5	46,5	43,5	43,5	44,0		
14. „ уха	20,5	20,5	20,5	22	19,5	19,5	20,3		
15. Ширина уха наибольшая	10	19	18	20	20,5	19	19,1		
16. Высота переднихъ ногъ	62	60	59	61	64	58	60,7		
17. „ заднихъ ногъ	72	63	65	69	74	67	69,1		
18. Длина головныхъ мышцъ	22	28	27,5	25	27	25,5	25,7		
19. Обхватъ груди	159	165	149	157	156	148	155,7		
20. Глубина груди									
	К о л ь б а н и о т ѣ 60—66							63,0	
Живой вѣсъ	17,6 п.	17,9 п.	14,4 п.	18 п.	17,5 п.	14,5 п.	16,9 п.		
Убойный вѣсъ	8,8 п.	8,9 п.	7,2 п.	9 п.	8,7 п.	7,2 п.	7,8 п.		

Ч А С Т Ъ Ж И В О Т Н Ы Х Ъ.

10 — 10,5 год.				11 — 11,5 год.								
К о р о в ы.	Средн.и.	К о р о в ы.								Средн.и.		
		Сантиметры.										
Сантиметры.	Средн.и.	Сантиметры.								Средн.и.		
128	122	127	121	124,5	132,5	132,5	140	122,5	127	138,5	128	131,6
110	104,5	107,5	107	107,8	112	111,5	115	103	107	112	110	110,0
110	110	107	110,5	109,2	112	111	113	102,5	107,5	111	111	109,7
110	110	108	107	108,7	114	113,5	114	104,5	108	112	111,5	111,0
110	107,5	108	108	108,2	113	114,5	114,5	105	108	112	108	110,7
107	102	105	105	104,2	106	108	108	98	105	110	101	105,1
31	31	29	21	28,0	35,5	28,5	35	29	34	35,5	34	33,0
33	40	36	38	38,0	39	41	43	37,5	39,5	40	42,5	40,3
33,5	34	34,5	35,5	35,0	37	35	39	33	36,5	37	36	36,1
25	22,5	21,5	24,5	23,0	24	24	26	20	23	24	21,5	23,0
25	21	26,5	26	24,5	28	27,5	29	22	26	24	24	25,7
44	43,5	42,5	39	42,2	—	43	48,5	41	47	48	45,5	45,3
43,5	43	44	43	43,2	44	48	46	41,5	44	44	43	44,3
20	21	20	20,5	20,4	20,5	22	21	18,5	19,5	21	20	20,4
18,5	18,5	21	19,5	19,2	18,5	19,5	20	17,5	19,5	20	19	19,1
61	53	61	61	59,0	61	62	62	58	61	59,5	61,5	60,7
69	64	68	68	67,2	69	70	72	66	66	70	68	68,7
58,5	24	27	26	26,2	29	27,5	29	28	29,5	28,5	26,5	27,9
150	151	146	149	149,0	158	151	159	138	152	154	150	153,0
	К о л ь б а н и о т ѣ 58—61			59,7	К о л ь б а н и о т ѣ 58 до 65							62,0
14,4 п.	14,7 п.	14,5 п.	14,4 п.	15 п.	17,6 п.	15,9 п.	18,5 п.	12,3 п.	15,7 п.	17,5 п.	17 п.	16,3 п.
7,2 п.	7,3 п.	7,2 п.	7,2 п.	6,75	8,8 п.	7,9 п.	9,2 п.	6,1 п.	7,9 п.	8,7 п.	8,5 п.	7,3 п.

Наименованіе прѣмѣръ.	ВОЗРАСТЪ				
	12 и старше.				
	К	о	С	а	п
1. Длина туловища	121	123	122	134	127,5
2. Высота холки	102	105	110	107	112
3. " спины	101	106	110	107,5	112
4. " поясницы	102	106	111	107	112
5. " крестца	104	107	114	108	112
6. " хвоста	104	101	103	107	105,5
7. Ширина нѣ плечевыхъ суставахъ	29,5	33	32	35	30
8. " нѣ мычловыхъ	40,5	37,5	36	43	40
9. " нѣ бедренныхъ суставахъ	33,5	33,5	34,5	34	34,5
10. " нѣ скакательныхъ буграхъ	23	25	24,5	21	20,5
11. " ширины реберъ	26,5	28,5	25	25	24
12. Длина гвза	42	41,5	43,5	44	45,5
13. " головы	41	43	46	45,5	43,5
14. " уха	18	19	21,5	20	21
15. Ширина уха наибольшая	18,5	19,5	20	19,5	19
16. Высота переднихъ ногъ	57	58	61	60	61
17. " заднихъ ногъ	65	66	71	71	68
18. Длина голодныхъ нмекъ	23,5	29	26	23	32
19. Обхватъ груди	143	160	157	154	147
20. Глубина груди	К	о	б	а	п
Жилной вѣсь	13,2 п.	16,9 п.	15,9 п.	17,1 п.	14,7 п.
Убойной вѣсь	6,6 п.	8,4 п.	7,9 п.	8,5 п.	7,3 п.

ЖИВОТНЫХЪ.						Средины.	Общиі средній дли нѣхъ позвонковъ.	Общиі средній дли нѣхъ Дранковск. у. Ярославской губ.
12 и старше.								
Средины.								
Средины.								
122	120	123	136,5	135,5	126,5	123,1	154,3—159	
100,5	101	103	113	111,5	107,0	107,6	120,4—123	
106,5	100	100	114	110	106,7	103,2	123,2—123	
108	99	101	113	111,5	107,0	108,7	—	
109	100	102	112,5	113	108,1	108,6	123,2—125	
105	97	102	107	109	104,0	104,5	—	
32	32	30,5	37	32	32,3	30,4	37—39	
33	38	36,5	41	41	39,1	38,3	47,80—47,8	
35	34	34	37	34,5	34,4	34,2	40,74—42	
24	20	21	23	23,5	22,5	21,5	—	
26	22,5	24	26	24,5	25,2	23,7	—	
41	41	41,5	47	47,5	43,5	42,4	48,04—49	
44	42,5	43	45	45,5	43,9	42,6	47,15—48	
20	10,5	19,5	20,5	21	19,0	16,7	20,4	
19	19,5	18,5	20,5	19,5	19,3	18,6	20,74—21,4	
59	54	56	61	60	58,7	59,5	—	
66	64	67	70	68	67,8	67,4	—	
31,5	21,5	26	26	24	24,8	24,6	—	
154	145	138	150	153	151,0	147,8	159—159,3	
57	до	62	—	—	60,8	59,4	66,5	
15,7 п.	—	12,3 п.	13,2 п.	16,7 п.	15,8 п.	14,4 п.	—	
7,7 п.	—	6,7 п.	9,1 п.	8,3 п.	7,1 п.	6,18 п.	—	

С в ъ
о сорности зерна въ Вели

Я Ч

НАЗВАНИЕ СЕЛЕНИЙ	Пригъбъ, не годная къ потребленію въ %/о/о.			Пригъбъ, годная				
	Съмыль сор- ныхъ травъ.	Спорыши.	Мусора.	И т о г о.	Ломъ.	Не съмыль съмыль яч- меня.	Тошкихъ съ- мянъ ячменя.	Опск.
Васильево . . .	1,05	—	0,913	1,918	2,475	—	4,31	6,486
Соболево . . .	0,20	—	—	0,20	0,17	—	3,01	2,09
Макарово . . .	1,65	—	1,42	3,07	0,33	3,52	14,35	0,34
Великово . . .	1,19	—	0,69	1,88	—	—	14,19	7,31
Харитоновъ Поч- ночь . . .	5,74	—	0,67	6,41	—	7,05	2,08	6,52
Германовъ Поч- ночь . . .	0,45	—	0,93	1,38	0,05	—	11,95	2,59
Прокошево . . .	4,91	—	0,68	5,59	—	1,25	14,04	2,10
Лихотинка . . .	0,08	—	0,25	0,33	0,38	—	5,19	1,15
В.Токарево . . .	2,23	—	0,34	2,57	—	—	1,70	0,78
М.Токарево . . .	0,96	—	0,61	1,57	—	—	17,41	5,26
Простогино . . .	0,43	—	0,30	0,73	—	—	9,63	2,47
Петряево . . .	4,62	—	0,84	5,66	—	—	11,30	10,09
По волости . . .	1,99	—	0,64	2,63	0,26	0,99	9,09	3,94

Д ѣ н і я

евской волости въ 1912 году.

М Е Н Ь .

къ потребленію въ %/о/о.							Чистота, годная къ посѣву зерна въ %/о/о.	Название съмыль сорныхъ травъ.
Ржан.	Ячмень, го- шыл.	Гороха.	Пшеница.	Льна.	И т о г о.			
0,95	—	1,28	1,98	0,29	17,786	80,251	Centaurea cyanus.	
—	0,15	1,93	0,70	0,05	8,100	90,97	Polygonum lapatifolium.	
0,32	0,10	—	2,29	0,08	21,24	75,60	Bromus arvensis.	
0,14	—	—	1,36	0,06	23	74,78	Polygonum convolvulus.	
—	—	—	4,01	—	19,66	73,88	Spergula arvensis.	
—	—	—	—	—	—	—	Galium boreale.	
0,09	—	—	4,74	—	19,42	79,18	Erysimum vulgatum.	
3,60	—	1,15	7,67	0,06	29,87	64,57	Lolium tumulentum.	
0,18	—	—	0,58	—	7,48	92,18	Fumaria officinalis.	
0,53	—	—	1,34	—	4,35	93,09	Vicia sepium.	
0,68	1,63	—	3,07	—	12,38	72,58	Vicia cracca.	
—	—	—	0,35	0,09	12,54	76,72		
0,29	—	—	1,63	0,03	23,34	70,92		
0,566	0,157	0,36	2,47	0,005	17,838	78,73		

П Ш Е

НАЗВАНИЕ СЕЛЕНИЙ	Прирост, не годная из потреблению в % /о.				Прирост, годная из потребления в % /о.			
	Съёмъ сор- ныхъ травъ.	Спорыши.	Мусора.	Итого.	Ломъ.	Но сѣнкахъ съёмъ вч. мени.	Топкухъ сѣ- млягъ вч. мени.	Осли.
Васильево	0,325	—	0,307	0,632	4,435	6,617	2,255	0,425
Собольево	0,48	—	0,06	0,54	0,125	—	6,08	—
Макарово	0,44	—	0,41	0,85	0,34	—	7,53	0,34
Великово	4,10	—	0,15	4,25	—	—	11,27	0,15
Харитоновъ. Поч- покъ	0,88	—	0,20	1,08	—	—	3,21	0,23
Германовъ. Поч- покъ	0,39	—	0,35	0,74	0,32	—	2,14	0,09
Прокошево	0,76	—	0,38	1,14	0,19	0,39	6,53	1,04
Лихотинка	0,15	—	0,45	0,60	0,63	0,13	4,47	0,04
Б.Токарево	0,61	—	0,61	1,22	0,08	0,21	5,81	0,39
М.Токарево	0,32	—	—	0,32	0,22	—	14,13	0,08
Простотино	0,55	—	0,31	0,86	—	—	4,02	—
Петряево	0,36	—	0,07	0,43	—	—	6,81	0,62
По волости	1,02	—	0,23	1,25	0,53	0,61	6,19	0,33

Н И Ц А.

НАЗВАНИЕ СЕЛЕНИЙ	Прирост, не годная из потреблению в % /о.					Прирост, годная из потребления в % /о.		Число, годного из посева зерна в % /о.	Название сѣмянъ сорныхъ травъ.
	Удѣл.	Ячменя.	Гороха.	Льна.	Итого.	Удѣл.	Итого.		
Васильево	0,30	4,262	—	—	18,024	81,07	—	Centaurea cyanus.	
Собольево	0,11	3,79	—	0,025	10,13	89,29	—	Polygonum lapatifolium.	
Макарово	0,05	3,86	—	—	11,82	86,31	—	Lolium arvense.	
Великово	0,18	3,66	—	0,03	15,29	80,49	—	Polygonum convolvulus.	
Харитоновъ. Поч- покъ	0,24	1,76	—	—	7,46	91,43	—	Galeopsis speciosa.	
Германовъ. Поч- покъ	0,36	1,85	—	—	5,36	93,85	—	Spergula arvensis.	
Прокошево	0,03	2,39	—	—	8,57	85,59	—	Galium boreale.	
Лихотинка	—	3,55	—	—	8,82	90,19	—	Erysimum vulgatum.	
Б.Токарево	—	3,64	0,33	—	10,46	88,36	—	Agrostemma githago.	
М.Токарево	—	1,19	—	0,03	15,65	84,02	—	Lolium tumulentum.	
Простотино	—	2,09	—	—	6,11	92,55	—	Vicia cracca.	
Петряево	0,63	5,53	—	—	13,59	85,0	—	Fumaria officinalis.	
По волости	0,33	3,51	0,03	0,08	11,838	87,34	—	Vicia angustifolia.	

Г О Р О Х Ъ

НАЗВАНИЕ СЕЛЕНИЙ	Примесь, не годная к употреблению в %/о				Примесь, годная к употреблению в %/о			
	Сымя сорных травь.	Спорыши.	Мусора.	Итого.	Дом.	Не спелых сымянъ ячменя.	Тощихъ сымянъ ячменя.	Орех.
Васильево	0,15	—	0,30	0,45	1,513	—	—	2,58
Соболево	—	—	—	—	—	—	—	—
Макарово	—	—	—	—	—	—	—	—
Великово	—	—	—	—	—	—	—	—
Харитоновъ Починокъ	—	—	—	—	2,82	—	0,92	—
Германовъ Починокъ	0,27	—	0,06	0,33	0,57	—	1,38	1,74
Прокошево	0,13	—	0,59	0,72	3,33	—	11,27	0,84
Лихотинка	0,86	—	—	0,86	3,22	—	3,23	—
В. Токарево	3,33	—	0,28	2,61	0,79	—	0,98	3,87
М. Токарево	0,02	—	—	0,02	0,66	—	0,90	—
Простогино	—	—	0,25	0,25	5,29	—	—	0,69
Петриево	—	—	—	—	1,64	—	—	0,41
По волости	0,42	—	0,16	0,58	2,82	—	2,07	1,13

на потребление в %/о					Учтено, годного къ посеву зерна в %/о.	Название сымянъ сорныхъ травь.
Рожь.	Ячмень.	Пшеница.	Льно.	Итого.		
—	0,42	0,93	—	5,413	94,107	Polygonum convolvulus.
—	—	—	—	—	—	Eryum lons.
—	—	—	—	—	—	Fumaria officinalis.
—	—	—	—	—	—	Vicia serium.
—	—	—	—	3,374	96,23	
0,08	—	3,54	—	7,31	92,34	
0,04	—	0,07	—	15,55	83,74	
—	—	—	—	6,45	92,68	
—	—	0,22	0,02	5,88	91,52	
—	—	—	—	1,56	98,43	
—	—	—	—	5,98	93,76	
—	0,61	—	—	2,66	97,32	
0,01	0,11	0,53	0,002	6,672	93,34	

О X СВ

НАЗВАНИЕ СЕЛЕНИЙ	Привъсь, не годная къ потребленію въ $\frac{0}{10} \frac{0}{10}$				Привъсь, годная			
	Съимъ сар- ныхъ травъ.	Спорыши.	Мусяра.	Итого.	Жома.	Не сбитыхъ сѣмянъ зю- мени.	Тощихъ сѣ- мянъ жюмени.	Разг.
Васильево	8,79	—	2,333	11,123	—	2,03	7,217	0,345
Соболево	1,46	—	0,30	1,76	—	2,05	25,665	—
Макарово	3,79	—	1,80	5,59	—	1,67	21,56	0,05
Великово	6,90	—	0,81	7,71	0,07	1,60	18,42	—
Харитоновъ Поч- покъ	3,09	0,09	0,08	3,26	—	2,60	7,05	—
Германовъ Поч- покъ	4,48	0,06	0,58	5,12	—	2,86	9,89	0,09
Прокошево	2,69	—	0,93	3,62	—	2,85	36,01	—
Лихотинка	7,07	—	4,70	12,37	—	3,80	8,39	—
В. Токарево	1,53	—	0,33	1,86	—	3,61	7,87	0,14
М. Токарево	2,92	—	2,45	5,37	—	3,68	19,00	—
Простотино	1,57	—	0,27	1,84	—	3,50	10,90	—
Петрлево	8,78	—	0,33	9,11	—	1,51	25,92	—
По волости	4,55	0,01	0,59	5,45	0,006	2,65	16,30	0,05

в употребленію въ $\frac{0}{10} \frac{0}{10}$					Число, годнаго къ посеву зерна въ $\frac{0}{10} \frac{0}{10}$.	Название сѣмянъ сорныхъ травъ.
Земля.	Гороха.	Пшеницы.	Ячм.	Итого.		
0,47	—	0,22	—	10,282	78,595	Centaurea cyanus.
0,15	—	—	—	27,895	70,355	Polygonum lapatifolium.
0,44	—	0,45	—	24,17	70,23	Lolium arvense.
0,17	0,51	0,29	0,01	21,07	70,94	Bromus secalinus.
0,66	0,64	0,07	—	11,02	85,74	" arvensis.
0,28	3,75	0,05	—	16,92	77,93	Polygonum convolvulus.
0,21	0,17	—	0,01	39,25	57,0	Galeopsis speciosa.
—	—	0,26	0,08	12,53	75,87	Spergula arvensis.
0,34	—	0,26	—	12,22	85,89	Vicia cracca.
—	—	—	0,03	23,61	70,06	Agrostemma githato.
—	—	0,80	—	14,80	83,46	Fumaria officinalis.
—	—	0,28	0,11	27,82	66,14	Vicia angustifolia.
0,24	0,42	0,02	0,02	19,916	74,43	Vicia sepium.

Л Е

НАЗВАНИЕ СЕЛЕНИЙ	Примесь, не годная к употреблению в %/о/о.				Примесь, годная			
	Обычные сорняки травь.	Спорышия.	Мусоря.	Итого.	Домя.	Не сплывахъ сѣмянъ личиш.	Тонкихъ сѣмянъ личиш.	Ошч.
Васильево . . .	13,91	—	2,79	16,70	2,823	1,81	3,50	0,05
Соболево . . .	9,60	—	0,70	10,30	—	0,60	2,50	—
Макарово . . .	1,38	—	2,05	3,43	—	0,50	3,80	0,50
Великово . . .	18,90	—	0,53	19,43	0,25	3,15	—	0,12
Харитоновъ. Почнокъ.	14,60	—	1,36	16,05	0,27	1,93	0,62	0,38
Германовъ. Почнокъ.	13,95	—	4,85	18,28	—	5,58	3,80	1,30
Прокошево . . .	10,28	—	0,88	20,16	—	1,36	3,40	—
Лихотинка . . .	10,04	—	4,20	20,84	0,10	1,63	4,05	0,34
В. Токарево . . .	26,62	—	2,34	28,96	0,20	—	3,63	0,13
М. Токарево . . .	8,53	—	3,0	11,53	0,14	0,28	2,90	—
Простотина . . .	5,98	—	1,38	7,36	0,51	1,73	5,33	—
Петряево . . .	25,85	—	1,25	27,10	0,22	—	3,97	0,45
По полюси . . .	15,65	—	2,11	17,76	0,38	1,55	3,314	0,32

в употребленію в %/о/о.						Чистото, годнаго къ посѣву зерна в %/о/о.	Название сѣмянъ сорныхъ травь.
Грива.	Ячмень.	Гороха.	Пшеница.	Итого.	Чистото, годнаго къ посѣву зерна в %/о/о.		
0,435	—	—	0,45	9,668	73,62	Polygonum lapatifolium. Bromus secalinus.	
0,14	0,44	—	—	4,38	85,38	arvensis. Polygonum convolvulus.	
0,23	—	—	—	5,03	79,15	Galeopsis speciosa. Rumex acetosella.	
—	—	—	—	3,52	76,68	Phleum pratense. Silene inflata.	
0,68	—	—	0,10	3,98	79,38	Thlasi arvense. Spergula arvensis.	
—	—	—	—	10,68	69,88	Galium boreale. verum.	
—	—	—	—	4,76	75,06	Apera spica vent. Erysimum vulgatum.	
0,19	—	—	—	6,31	74,54	Fumaria officinalis. Vicia angustifolia.	
0,25	0,13	—	—	4,54	66,17	Atriplex hortensis. Capsella bursa pastoris.	
0,30	—	—	—	3,64	84,14		
0,33	—	—	0,10	8,0	34,38		
0,39	0,77	1,50	—	7,30	65,56		
0,25	0,11	0,12	0,05	6,09	76,16		

НАЗВАНИЕ СЕЛЕНИЙ	Примется, не годная кт. потреблению кт. $\frac{0}{10} \frac{0}{10}$				Примется, годная к потреблению кт. $\frac{0}{10} \frac{0}{10}$			
	Съёмка сор- ныхъ травъ.	Спорыныя:	Мусоры.	Итого.	Жома.	Не сплнхъ сѣмянъ яч- мени.	Толхихъ сѣ- мянъ ячмени.	Овся.
Басильево	2,27	0,075	0,62	4,022	0,717	—	8,223	0,15
Соболево	0,83	0,13	0,43	1,39	0,52	—	15,50	0,62
Макарово	0,60	0,34	1,04	2,58	1,16	—	18,35	—
Великово	1,49	0,07	2,52	4,38	0,47	—	12,95	—
Харитоновъ Поч- нокъ	1,04	0,17	0,34	1,75	0,46	—	8,86	—
Германовъ Поч- нокъ	0,67	0,04	0,32	1,43	0,69	—	28,11	—
Прокошево	2,00	0,25	0,83	3,03	0,34	—	22,14	0,09
Лихотинка	1,83	0,46	0,01	2,30	0,95	—	13,13	—
Б. Токарево	1,54	0,28	0,87	2,68	0,74	—	22,25	0,16
М. Токарево	1,15	0,61	0,28	2,04	0,88	—	26,86	—
Простотино	0,74	0,45	1,02	2,21	0,51	—	16,90	—
Петрилево	1,29	—	0,21	1,50	0,46	—	16,12	0,30
По волости	1,40	0,36	0,79	2,55	0,62	—	17,47	0,194

Итого.	Гороха.	Пшеница.	Ячма.	Итого.	Чистого, годного кт. посева зерна кт. $\frac{0}{10} \frac{0}{10}$.	Название сѣмянъ сорныхъ травъ.
3,57	—	1,10	—	10,865	85,10	Centurea cyanus.
—	0,11	0,10	—	17,94	80,67	Polygonum lapatifolium.
0,55	—	—	—	20,06	77,02	Lolium arvense.
—	—	—	0,05	13,47	79,80	Bromus secalinus.
—	—	—	—	—	—	arvensis.
0,16	—	1,15	0,05	10,63	88,36	Polygonum convolvulus.
—	—	—	—	—	—	Galeopsis speciosa.
—	—	—	—	—	—	Ervum lens.
—	—	—	—	—	—	
—	—	—	0,05	14,13	82,90	
—	—	0,38	0,08	22,56	73,75	
—	—	—	0,08	27,32	70,68	
—	—	0,12	—	17,53	80,24	
—	—	—	—	16,88	81,57	
0,11	0,01	0,24	0,02	18,744	78,51	

с 6 7

О НАТУРЪ ЗЕРНА ВЪ ВЕЛИКОВОЙ ВОЛОСТИ ВЪ 1912 Г.

Средній вѣсъ четверти отвѣяннаго, но не сортированнаго зерна,

Название селеній.	Р о ж ь.						П ш е н и ц а.					
	отъ		до		среднее.		отъ		до		среднее.	
	п.	ф.	п.	ф.	п.	ф.	п.	ф.	п.	ф.	п.	ф.
с. Васильево .	8	16	9	7	9	1	9	28	10	12	10	3
„ Соболево .	8	35	9	7	8	38	10	—	10	20	10	9
„ Макарово .	8	35	9	7	9	1	9	25	10	6	9	37
„ Великово .	8	26	9	10	8	38	9	34	10	15	10	3
Поч. Харитон.	8	38	9	7	9	4	9	28	10	12	10	3
„ Герман. .	8	35	9	7	9	1	9	34	10	9	10	—
с. Прокошево	8	20	9	10	9	1	9	37	10	9	10	6
„ Лихотинка .	8	20	9	4	8	35	9	37	10	12	10	—
„ Токарево М.	8	32	9	1	8	38	9	34	10	9	10	3
„ Токарево В.	8	23	9	4	9	4	9	28	10	12	10	3
„ Простотино	8	8	9	13	8	35	10	—	10	3	10	3
„ Петриево .	9	4	9	7	9	7	10	3	10	3	10	3
По волостн .	8	8	9	13	9	01	9	25	10	20	10	3

ѣ х і я

О НАТУРЪ ЗЕРНА ВЪ ВЕЛИКОВОЙ ВОЛОСТИ ВЪ 1912 Г.

по подворному обследованію Великовской волости въ 1912 г.

Ячмень.						Овесъ.				Горохъ.				Ленъ.									
отъ		до		среднее.		отъ		до		Среднее.		отъ		до		Среднее.		отъ		до		Среднее.	
п.	ф.	п.	ф.	п.	ф.	п.	ф.	п.	ф.	п.	ф.	п.	ф.	п.	ф.	п.	ф.	п.	ф.	п.	ф.	п.	ф.
7	18	8	17	7	39	5	15	6	10	5	36	9	34	10	6	10	—	8	5	8	26	8	20
7	30	8	11	7	33	5	15	6	13	5	30	9	16	9	37	9	25	8	5	8	38	8	20
7	9	8	14	7	33	5	24	6	16	5	39	9	28	10	15	10	—	9	1	9	7	9	4
6	37	8	23	7	21	5	15	6	19	5	39	9	13	10	3	9	31	8	32	9	4	8	35
7	24	8	11	7	39	5	39	6	31	6	13	10	6	10	9	10	9	8	35	8	38	8	35
6	16	8	20	7	33	5	33	8	20	5	39	10	6	10	15	10	12	8	29	9	4	8	38
7	39	8	23	8	11	5	12	6	5	5	30	10	3	10	18	10	9	8	32	9	4	8	38
6	37	8	2	7	24	5	33	6	22	6	8	9	37	10	12	10	6	8	26	9	1	8	38
6	37	7	24	7	9	5	12	6	8	5	33	9	37	10	15	10	6	8	23	9	4	8	35
7	—	8	23	7	36	5	21	6	22	5	39	9	31	10	12	10	3	8	20	9	1	8	29
7	6	7	12	7	9	5	24	6	10	6	2	9	37	10	6	10	—	8	20	8	35	8	23
7	—	8	5	7	21	5	30	5	30	5	30	10	—	10	6	10	3	8	20	8	26	8	23
6	16	8	23	7	30	5	12	6	31	5	39	9	13	10	18	10	12	8	5	9	7	8	35